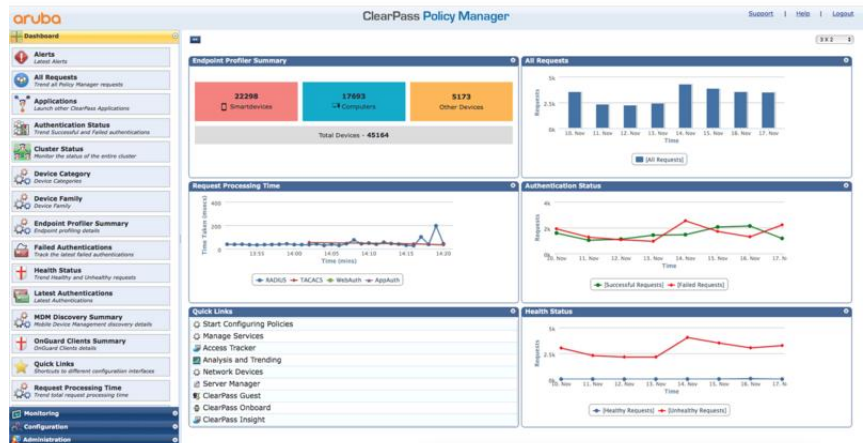


SOFTWARE ARUBA CLEARPASS ONGUARD

Software Aruba



DESCRIPCIÓN GENERAL

Los agentes de Aruba ClearPass OnGuard realizan evaluaciones de la postura de extremo de avanzada de los principales sistemas operativos para garantizar la conformidad antes de que se conecten los dispositivos. Al ejecutar la plataforma Aruba ClearPass Policy Manager, el marco de control de acceso de red (NAC) avanzado en ClearPass OnGuard ofrece protecciones excepcionales contra las vulnerabilidades. Además de antivirus, anti-spyware y las auditorías de firewall personales realizadas por los productos NAC tradicionales, los agentes OnGuard pueden realizar controles de postura y estado

adicionales para garantizar un mayor nivel de cumplimiento de extremo

SOLO VENTAJAS

TI gestionada y cumplimiento de terminal BYOD

Los agentes persistentes y solubles del software Aruba ClearPass OnGuard se pueden usar juntos en entornos donde los puntos terminales son propiedad de la organización, los empleados y visitas.

Esto garantiza que todos los dispositivos sean evaluados y que se les otorgue los privilegios adecuados antes de acceder a la red.

Corrección automática

El software Aruba ClearPass OnGuard envía instrucciones a los usuarios sobre cómo lograr el cumplimiento cuando no se usa la reparación automática en caso de terminales en mal estado que no cumplen con los requisitos.

Los agentes persistentes ClearPass proporcionan el mismo mensaje y las capacidades de recuperación para 802.1X y entornos combinados.

Cumplimiento de extremo completo

El software Aruba ClearPass OnGuard ofrece la capacidad de gestión centralizada de ajustes de control de estado y políticas que simplifican la solución de problemas, el control de extremo y la creación de informes de conformidad.

Vistas de la actividad de ClearPass OnGuard, incluso los datos del usuario y del dispositivo que muestran información de cada dispositivo que se conecta mediante agentes OnGuard.

Especificaciones técnicas **Software Aruba ClearPass OnGuard**

Proveedores de infraestructura de soporte

ClearPass OnGuard es compatible con las siguientes versiones de antivirus:

Avast (versión más reciente)
ACG (versión más reciente)
COMODO
Kaspersky: IS-11 y superior
McAfee
Microsoft ForeFront Endpoint Protection-2008
Microsoft Security Essentials
Firewall de Microsoft Windows
Trend Micro
Firewall de Windows Defender

Sistemas operativos admitidos

Microsoft: soporte para Windows 7 y superior
Apple: soporte para Mac OS X 10.7 y superior
Linux: soporte para Red Hat Enterprise Linux 4 y superiores, Ubuntu 12.x LTS y 14.x LTS, Community Enterprise Operating System (CentOS) 4 y superiores, Fedora Core 5 y superiores, y SUSE Linux 10.x

Diferenciador

Además de antivirus, anti-spyware y las auditorías personales de firewall realizadas por los productos NAC tradicionales, los agentes de software Aruba OnGuard realizan evaluaciones de postura de avanzada para extremos terminales de Windows, como el manejo de las aplicaciones peer-to-peer, las aplicaciones de MV y los dispositivos de almacenamiento USB, con reparación automática opcional para los agentes OnGuard persistentes y MS/Linux NAP. El administrador de políticas también puede intervenir mediante el uso de la información periódica del agente para realizar verificaciones posteriores a la autenticación

Garantía

90 días - Ampliada con contrato de soporte

Para obtener información técnica adicional, modelos disponibles y opciones, consulte las QuickSpecs

SERVICIOS GLOBALES DE ARUBA

Los Servicios Globales de Aruba simplifican y aceleran el ciclo de vida de la tecnología de red, lo que permite que tu red escale con una mejor predictibilidad y rentabilidad. Tanto si operas tu propia red y necesitas mejorar tus eficiencias de TI, como si quieres reducir parte de la carga, tenemos los servicios que necesitas para lograr tus objetivos.

Obtén más información sobre lo que tienen que ofrecer los Servicios Globales de Aruba en: arubanetworks.com/services/



Servicios de soporte de Aruba

Los servicios de soporte reducen la complejidad y aumentan la productividad de tu equipo, lo que garantiza que mantienes el ritmo de los avances tecnológicos y los lanzamientos de software, y que obtienes el soporte de reparación de averías necesario para mantener tu red en funcionamiento. El acceso a servicios premium implica que dispones de la ayuda adecuada en el momento oportuno.

Servicios profesionales de Aruba

Con un profundo capital intelectual y herramientas de diseño específico, nuestro equipo ofrece una gama de servicios profesionales estándar y personalizados diseñados para acelerar el valor de la tecnología Aruba.

Los **servicios QuickStart** incluyen:

- Planificación, auditoría y evaluación
- Revisión y diseño de la arquitectura
- Implementación, migración y traspaso de conocimientos

Los **servicios de ingeniería proactiva** incluyen:

- Operaciones inteligentes
- Gestión de la experiencia del cliente
- Optimización de red

Nuestros **servicios de formación** permiten que tu equipo se ponga al día rápidamente.

Red como servicio (NaaS) de Aruba

Nuestra solución NaaS, los Servicios de conectividad gestionada de Aruba, parte de la familia de servicios HPE GreenLake, simplifica las operaciones de red, acelera el manejo de los equipos y aumenta el valor de tu red Aruba. Si necesitas orientación experta y operaciones basadas en automatización para tu equipo, explora el enfoque NaaS de Aruba [aquí](#).

Tome la decisión de compra correcta. Contacte con nuestros especialistas en preventa.



Chatear ahora



Llamar ahora



Comprar ahora



Comparte ahora



Obtener actualizaciones

© Copyright 2022 Hewlett Packard Enterprise Development LP. La información contenida en el presente documento está sujeta a cambios sin previo aviso. Las únicas garantías para los productos y servicios de Hewlett Packard Enterprise se establecen en las declaraciones de garantía expresas que acompañan a tales productos y servicios. Ninguna información contenida en este documento se debe interpretar como una garantía adicional. Hewlett Packard Enterprise no se responsabiliza por los errores técnicos o editoriales ni por las omisiones que pueda contener este documento.

Piezas y materiales: HPE proporcionará los materiales y las piezas de repuesto compatibles con HPE necesarios para mantener el hardware cubierto.

Las piezas y los componentes que hayan alcanzado su vida útil máxima y/o sus limitaciones de uso máximo, como se establece en el manual de funcionamiento del fabricante, las especificaciones rápidas del producto o la hoja de datos técnicos del mismo, no se proporcionarán, repararán ni sustituirán como parte de este servicio.

La imagen del producto puede diferir del producto real.
[PSN1009648564UYES](#), July, 2022.