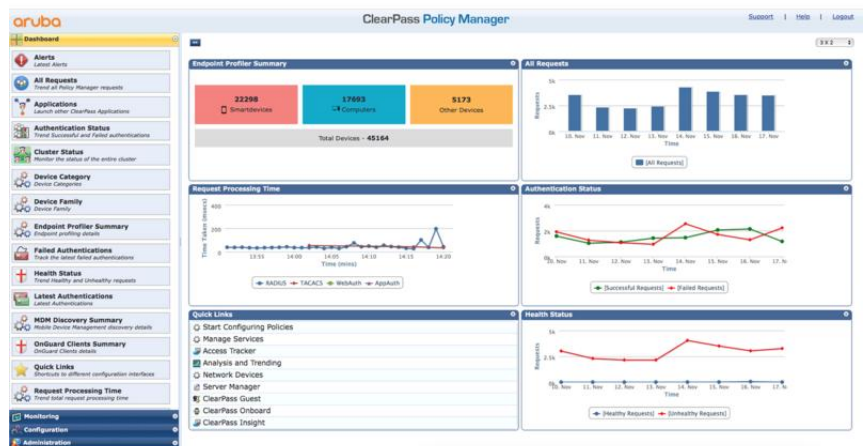


# SOFTWARE ARUBA CLEARPASS GUEST

## Software Aruba



## VISÃO GERAL

O software Aruba ClearPass Guest é uma solução de gerenciamento de visitante expansível e fácil de usar que oferece fluxos de trabalho de acesso seguros, automatizados de convidado para visitantes, prestadores de serviços, compradores e parceiros à rede com e sem fio, usando qualquer tipo de dispositivo móvel. O ClearPass Guest oferece suporte a centenas de milhares de convidados, ao mesmo tempo que reduz as ameaças associadas ao acesso de convidado não autorizado. O ClearPass Guest funciona na plataforma ClearPass Policy Manager, que oferece um conjunto central de autenticação,

autorização, contabilidade, perfis de dispositivos, além de capacidades de relatório e aplicação de políticas.

## RECURSOS

### Portais altamente personalizáveis convidados

O software Aruba ClearPass Guest fornece logins personalizáveis, com a capacidade para exibir as mais recentes ofertas de marcas corporativas, mensagens e promocionais.

A personalização do campo de entrada de dados permite capturar informações adicionais sobre os convidados, suportar imagens de fundo aleatórios, e uma variedade de páginas de correção automática integrada permite a personalização completa do portal, para uma variedade de usos comerciais.

Logotipos, elementos visuais e anúncios opcionais oferecem uma oportunidade para estender as mensagens e ofertas promocionais da empresa.

### Logins sociais avançados

O software Aruba ClearPass Guest oferece funcionalidade que permite, aos varejistas e locais públicos, reunir dados demográficos valiosos sobre convidados que optarem por usar o Wi-Fi para convidados usando credenciais de Facebook, Twitter e outras mídias sociais.

### Integração de terceiros

O software Aruba ClearPass Guest automatiza a geração de credenciais de convidado, integrando-se aos principais sistemas de gerenciamento de propriedade, gerenciamento de pacientes e outros sistemas de terceiros.

Alguns dos principais sistemas de outros fornecedores são: Micros OPERA PMS, Protel PMS, Silverbyte Optima PMS, Agilysis Visual PMS, dentre outros.

### Aplicação de política baseada em função

O software Aruba ClearPass Guest fornece credenciais de convidado personalizadas e privilégios de acesso para aplicar os limites de largura de banda, acesso a recursos específicos e comprimento de conexão.

O cache MAC pode ser também ser usado para garantir que os convidados não precisem repetidamente entrar com login e senha cada vez que eles se reconectem à rede de convidado por um determinado período de tempo.

## Especificações técnicas

## Software Aruba ClearPass Guest

---

**Fornecedores de infraestrutura de suporte**

Automatize a geração de credenciais de convidado, integrando o ClearPass Guest aos principais sistemas de gerenciamento de propriedade, gerenciamento de pacientes e outros sistemas de terceiros, como: Micros OPERA PMS, Protel PMS, Silverbyte Optima PMS, Agilysis Visual One PMS, dentre outros.

---

**Diferencial**

O software Aruba ClearPass Guest funciona na plataforma ClearPass Policy Manager, que oferece um conjunto central de autenticação, autorização, contabilidade, perfis de dispositivos, além de capacidades de relatório e aplicação de políticas. Isso garante que os recursos de capacidade de expansão, redundância, gerenciamento e de relatórios da plataforma podem ser aproveitados para convidados e quaisquer necessidades de aplicação de políticas com base em funcionários.

---

**Garantia**

90 dias - estendidos com contrato de suporte

---

Para informações técnicas adicionais, modelos e opções disponíveis, faça referência ao [QuickSpecs](#)

## SERVIÇOS GLOBAIS DA ARUBA

Os Serviços Globais da Aruba simplificam e aceleram o ciclo de vida da tecnologia de rede, capacitando a sua rede a se dimensionar com melhor previsibilidade e custo-eficácia. Se você opera a sua própria rede e precisa melhorar suas eficiências de TI ou precisa descarregar um pouco desse fardo, temos os serviços de que você precisa para atingir suas metas.

Saiba mais sobre o que os Serviços Globais da Aruba têm a oferecer em: [arubanetworks.com/services/](http://arubanetworks.com/services/)



### Serviços de suporte da Aruba

Os Serviços de suporte reduzem a complexidade e aumentam a produtividade da sua equipe, garantindo que você acompanhe o ritmo dos avanços tecnológicos e versões de software, além de obter o suporte de solução rápida necessário para manter sua rede funcionando. O acesso a serviços premium significa que você tem a ajuda certa na hora certa.

### Serviços profissionais da Aruba

Com capital intelectual avançado e ferramentas desenvolvidas para propósito específico, a nossa equipe fornece uma gama de Professional Services projetados para acelerar o valor que você obtém da tecnologia da Aruba.

Os **QuickStart Services** incluem:

- Planejamento, auditoria e avaliação
- Revisão e projeto de arquitetura
- Implantação, migração e transferência de conhecimento

Os **Proactive Engineering Services** incluem:

- Operações inteligentes
- Gerenciamento da experiência do cliente
- Otimização de rede

Nossos **Serviços de treinamento** permitem que a sua equipe comece a trabalhar rapidamente.

### Rede como serviço da Aruba (NaaS)

Nossa solução NaaS, os Serviços de Conectividade Gerenciada Aruba, parte da família de serviços HPE GreenLake, simplifica as operações de rede, acelera o uso do equipamento e aumenta o valor da sua rede Aruba. Se você precisa de orientações especializadas e operações baseadas em automação para sua equipe, explore a abordagem de NaaS da Aruba [aqui](#).

Tome a decisão de compra certa. Entre em contato com nossos especialistas em pré-venda.



Chat ao vivo



Ligue agora



Compre agora



Compartilhe agora



Receba actualizações

© Copyright 2022 Hewlett Packard Enterprise Development LP. As informações contidas neste documento estão sujeitas a alterações sem aviso. As únicas garantias dos produtos e serviços da Hewlett Packard Enterprise são as estabelecidas nas declarações de garantia expressa que acompanham tais produtos e serviços. Nenhuma parte deste documento deve ser inferida como constituindo uma garantia adicional. A Hewlett Packard Enterprise não se responsabiliza por omissões, erros técnicos ou erros editoriais contidos neste documento.

Peças e materiais: A HPE irá oferecer reposição de peças e materiais suportados pela HPE necessários para manter o hardware coberto.

Peças e componentes que tenham atingido a vida útil suportada máxima e/ou as limitações de uso máximo definidas no manual operacional do fabricante, nas especificações rápidas do produto ou na folha de especificações técnicas do produto não serão fornecidos, reparados ou substituídos como parte desses serviços.

A imagem do produto pode ser diferente do produto real  
[PSN1009437130PTPT](#), July, 2022.