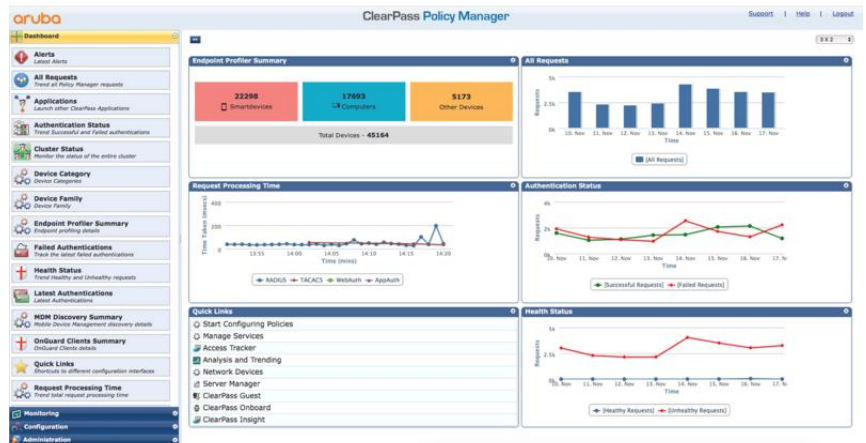


SOFTWARE ARUBA CLEARPASS GUEST

Software de Aruba



DESCRIPCIÓN GENERAL

El software Aruba ClearPass Guest es una solución de gestión de visitantes fácil de utilizar que entrega flujos de trabajo de acceso para invitados seguros y automatizados a visitantes, contratistas, compradores y socios en redes inalámbricas y con cables usando cualquier tipo de dispositivo. ClearPass Guest es compatible con cientos de miles de invitados, al tiempo que reduce las amenazas asociadas con los accesos de invitados no autorizados. El software Aruba ClearPass Guest funciona en la plataforma ClearPass Policy Manager, que ofrece un conjunto básico de capacidades de autenticación, autorización,

recuento, creación de perfiles de dispositivos, emisión de informes y aplicación de políticas.

CARACTERÍSTICAS

Portales de invitados muy personalizables

El software Aruba ClearPass Guest proporciona inicios de sesión personalizables con capacidad para mostrar la última imagen de marca de la empresa, mensajes y ofertas promocionales.

La personalización de los campos de entrada de datos permite la captura de información adicional acerca de invitados, la compatibilidad con el giro de imágenes de fondo y una serie de páginas de resolución integradas favorecen una personalización total del portal para una variedad de usos empresariales.

Los logotipos, las imágenes visuales y la publicidad opcional brindan una oportunidad para ampliar la mensajería y las ofertas promocionales de la empresa.

Inicios de sesión avanzados en redes sociales

El software Aruba ClearPass Guest ofrece funcionalidad que permite que establecimientos comerciales y lugares públicos puedan reunir datos demográficos valiosos acerca de los invitados que optan por conectarse en las redes Wi-Fi para clientes usando los datos de acceso de Facebook, Twitter y otras redes sociales.

Integración con terceros

El software Aruba ClearPass Guest automatiza la generación de credenciales de invitados al integrarse con sistemas líderes en gestión de derechos de la propiedad, gestión de pacientes y sistemas de otros fabricantes.

Algunos de los sistemas de otros fabricantes líderes del mercado son: Micros OPERA PMS, Protel PMS, Silverbyte Optima PMS, Agilysis Visual One PMS y más.

Aplicación de políticas basadas en roles

El software Aruba ClearPass Guest proporciona datos de acceso y privilegios de acceso de clientes personalizados para aplicar límites de ancho de banda y restricciones de acceso a recursos específicos y de duración de la conexión.

El almacenamiento en caché MAC también puede utilizarse para garantizar que no se solicite a los invitados que introduzcan reiteradamente sus datos de inicio (usuario y contraseña) cada vez que se vuelven a conectar a la red para invitados durante un periodo de tiempo determinado.

Especificaciones técnicas

Software Aruba ClearPass Guest

Proveedores de infraestructura de soporte

Automatice la generación de credenciales de invitados integrando ClearPass Guest con alta eficacia en gestión de derechos de propiedad, gestión de pacientes y sistemas de otros fabricantes, como: Micros OPERA PMS, Protel PMS, Silverbyte Optima PMS, Agilysis Visual One PMS, etc.

Diferenciador

El software Aruba ClearPass Guest funciona sobre la plataforma ClearPass Policy Manager, que ofrece un conjunto básico de capacidades de autenticación, autorización, recuento, creación de perfiles de dispositivos, emisión de informes y aplicación de políticas. Esto garantiza que se puedan aprovechar las capacidades de escalabilidad, redundancia, gestión y entrega de informes de las plataformas, para las necesidades de aplicación de cualquier política basada en empleados e invitados.

Garantía

90 días - Ampliados con contrato de soporte

Para obtener información técnica adicional, modelos disponibles y opciones, consulte las QuickSpecs

SERVICIOS GLOBALES DE ARUBA

Los Servicios Globales de Aruba simplifican y aceleran el ciclo de vida de la tecnología de red, lo que permite que tu red escale con una mejor predictibilidad y rentabilidad. Tanto si operas tu propia red y necesitas mejorar tus eficiencias de TI, como si quieres reducir parte de la carga, tenemos los servicios que necesitas para lograr tus objetivos.

Obtén más información sobre lo que tienen que ofrecer los Servicios Globales de Aruba en: arubanetworks.com/services/



Servicios de soporte de Aruba

Los servicios de soporte reducen la complejidad y aumentan la productividad de tu equipo, lo que garantiza que mantienes el ritmo de los avances tecnológicos y los lanzamientos de software, y que obtienes el soporte de reparación de averías necesario para mantener tu red en funcionamiento. El acceso a servicios premium implica que dispones de la ayuda adecuada en el momento oportuno.

Servicios profesionales de Aruba

Con un profundo capital intelectual y herramientas de diseño específico, nuestro equipo ofrece una gama de servicios profesionales estándar y personalizados diseñados para acelerar el valor de la tecnología Aruba.

Los **servicios QuickStart** incluyen:

- Planificación, auditoría y evaluación
- Revisión y diseño de la arquitectura
- Implementación, migración y traspaso de conocimientos

Los **servicios de ingeniería proactiva** incluyen:

- Operaciones inteligentes
- Gestión de la experiencia del cliente
- Optimización de red

Nuestros **servicios de formación** permiten que tu equipo se ponga al día rápidamente.

Red como servicio (NaaS) de Aruba

Nuestra solución NaaS, los Servicios de conectividad gestionada de Aruba, parte de la familia de servicios HPE GreenLake, simplifica las operaciones de red, acelera el manejo de los equipos y aumenta el valor de tu red Aruba. Si necesitas orientación experta y operaciones basadas en automatización para tu equipo, explora el enfoque NaaS de Aruba [aquí](#).

Toma la decisión de compra correcta. Contacta con nuestros especialistas en preventa.



Chatear ahora



Llamar ahora



Comprar ahora



Comparte ahora



Obtener actualizaciones

© Copyright 2022 Hewlett Packard Enterprise Development LP. La información contenida en este documento está sujeta a modificación sin previo aviso. Las únicas garantías de los productos y servicios de Hewlett Packard Enterprise figuran en las declaraciones expresas de garantía incluidas en los mismos. Ninguna parte del contenido de este documento debe considerarse una garantía adicional. Hewlett Packard Enterprise no se responsabilizará de los errores u omisiones técnicos o editoriales que pudiera contener el presente documento.

Piezas y materiales: HPE proporcionará los materiales y las piezas de repuesto compatibles con HPE necesarios para mantener el hardware cubierto.

Las piezas y los componentes que hayan alcanzado su vida útil máxima y/o sus limitaciones de uso máximo, como se establece en el manual de funcionamiento del fabricante, las especificaciones rápidas del producto o la hoja de datos técnicos del mismo, no se proporcionarán, repararán ni sustituirán como parte de este servicio.

La imagen puede diferir del producto actual
PSN1009437130ESES, July, 2022.