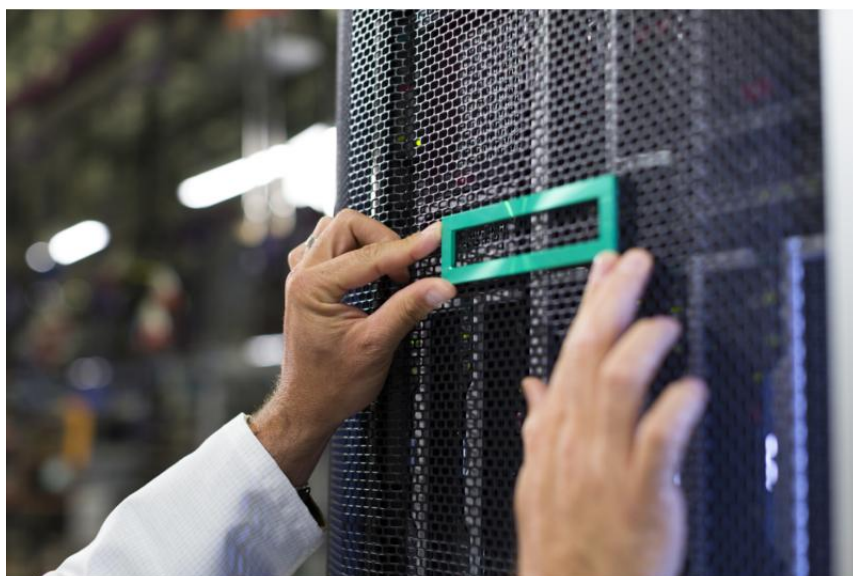




SMART UPDATE TOOLS (SUT)

ПО для управления системами и серверами



ЧТО НОВОГО?

- Поддержка внешнего репозитория HPE OneView
- Поддержка размещения, планирования и развертывания обновлений с помощью HPE OneView
- Поддержка HPE iLO Amplifier Pack

ОБЗОР

Используете HPE OneView или HPE iLO Amplifier Pack и хотите обновить сервер? Средство Smart Update Tools (SUT), являющееся расширением SUM, позволяет выполнять автоматическое размещение, планирование и применение обновлений с помощью HPE OneView и HPE iLO Amplifier Pack, что сокращает количество ИТ-операций. SUT — это утилита операционной системы, которая позволяет обновлять микропрограммное обеспечение и/или драйверы через Интернет с помощью сети управления HPE iLO, не требуя учетных данных для входа в ОС. SUT

поддерживает работу в Windows® Linux® (Red Hat® и SUSE®) и VMware ESXi™.

ФУНКЦИИ

Простота управления

Средство Smart Update Tools (SUT) позволяет выполнять автоматическое размещение и применение обновлений с помощью HPE OneView и iLO Amplifier Pack, что сокращает количество ИТ-операций.

Поддержка управления зависимостями и очередностью для драйверов и микропрограммного обеспечения

Обновления с помощью SUT выполняются через сеть управления HPE iLO, не требуя учетных данных для входа ОС.

Сокращение времени простоя

Smart Update Tools (SUT) сокращает количества перезагрузок, необходимых для активации

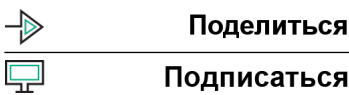
Обновления доступны через Интернет, благодаря чему ускоряется процесс установки и обновления.



[Для получения
дополнительной
технической информации,
доступных моделей и опций
обратитесь к QuickSpecs](#)

Примите правильное решение о покупке.
Обратитесь к специалистам по
предварительным продажам.

[Загрузить](#)



HPE POINTNEXT SERVICES

Объединяя технологии и опыт, услуги [HPE Pointnext Services](#) помогают развивать бизнес и быть готовым к будущему.

Операционные услуги от HPE Pointnext Services

С [HPE Pointnext Tech Care](#) можно быстро получить помощь специалистов по продуктам, цифровое обслуживание на базе искусственного интеллекта и технические рекомендации по внедрению инноваций. Мы полностью переосмыслили ИТ-поддержку и сделали ее более полезной, а обслуживание клиентов более быстрым. HPE Pointnext Tech Care помогает вам сосредоточить усилия на достижении бизнес-целей. Мы не просто устраняем неполадки, а постоянно ищем способы повысить эффективность работы.

[HPE Pointnext Complete Care](#) — это модульная услуга, предназначенная для оптимизации всей ИТ-среды от периферии до облака и достижения желаемых ИТ-результатов и бизнес-целей благодаря персонализированному, ориентированному на клиента обслуживанию. Она предоставляется специальными экспертами HPE Pointnext Services.

Услуги интеграции и повышения производительности HPE

распространяются на весь жизненный цикл продукта и подбираются на основе индивидуальных потребностей, рабочих нагрузок и технологий.

- Консультации, проектирование и трансформация
- Развертывание
- Интеграция и переход
- Управление и улучшение
- Финансовые услуги
- Услуги GreenLake Management Services
- Прекращение эксплуатации и очистка данных
- Обучение работе с ИТ и личное развитие

Другие связанные услуги

Образовательные услуги HPE охватывают широкий спектр образовательных мероприятий для укрепления навыков сотрудников, необходимых для цифровой трансформации. Чтобы задать дополнительные вопросы и узнать о других вариантах поддержки, обратитесь к торговому представителю HPE или авторизованному партнеру.

Удержание клиентом неисправных носителей возможно только для жестких дисков или определенных флеш-накопителей, заменяемых HPE в случае неисправности. Эта услуга приобретается отдельно.

HPE GREENLAKE

[HPE GreenLake](#) — это лучшее на рынке предложение ИТ-инфраструктуры HPE как услуги, которая позволяет использовать облачные функции при работе с приложениями и данными везде — в ЦОД, в нескольких облаках и на периферии — с общей рабочей моделью. HPE GreenLake предоставляет инфраструктуру и возможности публичного облака в качестве услуги для выполнения рабочих задач в локальной среде с полным управлением и оплатой по факту использования.

Если вам требуются другие услуги, например **финансирование покупки ИТ-решений**, [посмотрите их здесь](#).

© Hewlett Packard Enterprise Development LP, 2022 г. Информация в настоящем документе может быть изменена без предварительного уведомления. Гарантийные обязательства для продуктов и услуг Hewlett Packard Enterprise приведены только в условиях явной гарантии, прилагаемой к каждому продукту и услуге. Никакие сведения в данном документе не могут рассматриваться как дополнительные гарантийные обязательства. Hewlett Packard Enterprise не несет ответственности за технические или редакторские ошибки и упущения в данном документе.

Компоненты и материалы: Компания HPE предоставит запасные части и материалы, поддерживаемые HPE, которые требуются для обслуживания оборудования по договору.

Данная услуга не подразумевает предоставление, ремонт или замену деталей и компонентов, которые достигли своего максимального срока службы и (или) лимита использования (согласно данным руководства по эксплуатации, кратким техническим руководствам или технической документации, предоставленной производителем).

Windows® является зарегистрированным товарным знаком корпорации Microsoft в США и других странах.; Linux® является зарегистрированным товарным знаком Линуса Торвальдса.; Red Hat® является товарным знаком компании Red Hat, Inc. в США и других странах.; SUSE® является зарегистрированным товарным знаком компании SUSE.; VMware® является зарегистрированным товарным знаком компании VMware, Inc. в США и/или других странах.; ESXi™ является товарным знаком корпорации компании VMware Inc. в США и/или других странах.

Изображение может отличаться от реального изделия
[PSN1008543199UARU](#), June, 2022.


**Hewlett Packard
Enterprise**