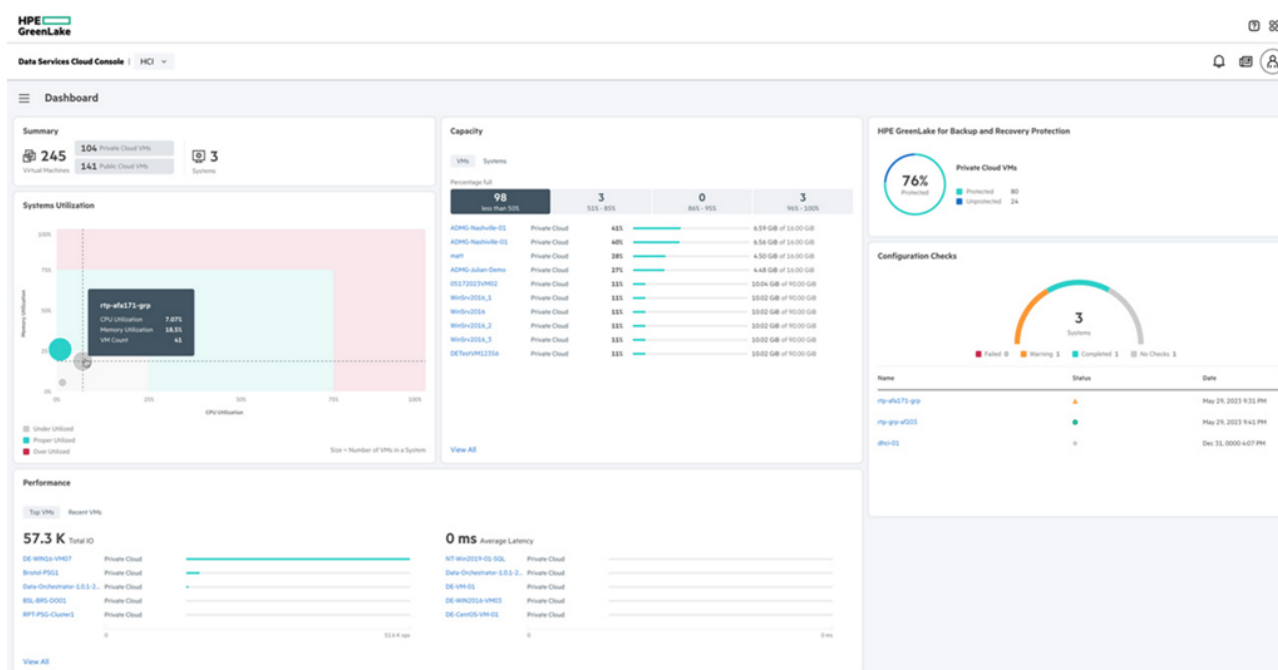


HPE Private Cloud Business Edition



Novità

- Presentazione di HPE Morpheus VM Essentials Software. Tecnologia di virtualizzazione all'avanguardia ora disponibile con HPE Private Cloud Business Edition
- Supporto per i server HPE ProLiant Compute Gen12. Sicurezza, scalabilità e High Performance Computing (HPC) per il cloud privato
- Modelli Smart aggiornati per HPE GreenLake for Private Cloud Business Edition con server HPE ProLiant Gen11.
- Gestisci le macchine virtuali e l'infrastruttura in tutto il tuo parco dispositivi e il cloud pubblico mediante un'unica console.

Panoramica

HPE Private Cloud Business Edition offre un'agile esperienza cloud pratica e un modello di consumo del cloud semplificato per l'infrastruttura di cloud privato. Con questa offerta, i clienti acquisiscono un cloud privato autogestito con interfaccia unificata che semplifica la gestione dalle VM all'infrastruttura, consentendo la creazione di un proprio cloud self-service laddove è necessario.

Inoltre, HPE Private Cloud Business Edition può essere distribuito tramite Equinix, secondo un nuovo percorso di commercializzazione delle nostre offerte standard. Offre un'opzione di distribuzione che semplifica ulteriormente l'esperienza dell'utente, sfruttando i vantaggi e il valore di un ambiente in colocation.

- Automazione gestita dall'AI: distribuzione in pochi clic, upgrade con un semplice clic.
- Consumo flessibile di risorse di elaborazione (numero di server o memoria) e storage.

Caratteristiche

Scelta della virtualizzazione (VMware® o HPE Morpheus VM Essentials Software)

Scegli di utilizzare la virtualizzazione VMware® e/o HPE Morpheus VM Essentials Software.

Riduci il TCO: La nostra nuova piattaforma di virtualizzazione HPE Morpheus VM Essentials Software, a costi contenuti, garantisce un TCO da 4 a 25 volte migliore.

Puoi scegliere tra diversi livelli per i requisiti di prestazioni e servizio.

Riduci la latenza applicativa avvicinando i dati alle applicazioni.

Puoi scegliere tra diversi livelli per i requisiti di prestazioni e servizio.

Cloud privato self-service

Provisioning low touch semplice e rapido di tutti i componenti software, dell'infrastruttura e del firmware.

Gestione del ciclo di vita per l'intero stack con aggiornamenti automatizzati basati su catalogo per i vari componenti hardware, software e firmware certificati dagli esperti HPE.

Analisi della configurazione avanzata per convalidare l'infrastruttura con le best practice in ambienti di elaborazione, storage e rete.

Garanzia di disponibilità dei dati al 100%, leader di settore. [1] con HPE Alletra Storage MP B10000

Analisi della configurazione avanzata per verificare l'infrastruttura con le best practice in ambienti di elaborazione, storage e rete.

Accelera l'esperienza di applicazioni e macchine virtuali

Dashboard globale unificato delle VM e delle viste dei cluster.

Provisioning semplificato delle VM nel cloud privato in pochi clic, sfruttando il catalogo software per le immagini precaricate.

Gestione delle VM con operazioni di modifica, migrazione, eliminazione e attivazione.

Esegui il provisioning e gestisci le VM del cloud pubblico nella console cloud Private Cloud Business Edition.

Funzionalità multi-cluster per creare uno o più cluster host nel tuo ambiente di virtualizzazione.

Sfrutta la mobilità delle VM e la protezione dei dati nel cloud ibrido

Protezione dei dati nativa per le macchine virtuali fornita attraverso l'integrazione con HPE GreenLake per il Backup and Recovery.

Disponibilità dei dati garantita del 100%. [1] con HPE GreenLake for Block Storage basato su HPE Alletra Storage Progettato per il 99,9999% di disponibilità dei dati garantita con Alletra 6000 [2]

Specifiche tecniche	HPE Private Cloud Business Edition
Piattaforma supportata	Server HPE ProLiant Gen11 HPE ProLiant DL325 con processori AMD HPE ProLiant DL365 HPE ProLiant DL385 HPE ProLiant DL360 con processori Intel HPE ProLiant DL380 HPE Alletra Storage MP R3 Piattaforme di storage HPE
Metodo di assistenza	Infrastructure as-a-Service
Frequenza di fatturazione	Mensile
Durata (termine)	1 anno, 4 anni o 5 anni
Copertura di supporto	24 ore al giorno - 7 giorni a settimana

[1]Garanzia di disponibilità dati al 100%. con HPE Alletra Storage MP B10000.
https://www.hpe.com/psnow/doc/a00058506enw?jumpid=in_pdp-psnow-docs

HPE Services

Qualunque fase tu abbia raggiunto nel percorso di trasformazione del tuo business, puoi contare sulle competenze di HPE Services quando, dove e come serve. Dalla strategia alla pianificazione, dalla distribuzione alle operazioni quotidiane e oltre, i nostri esperti possono aiutarti a realizzare le tue ambizioni digitali.

Advisory & Professional Services

Gli esperti possono aiutarti a definire il percorso verso il cloud ibrido e a ottimizzare le operazioni.

Managed Services

HPE gestisce le tue operazioni IT, offrendoti il controllo unificato per consentirti di dedicarti all'innovazione.

Servizi di supporto

Gli esperti ottimizzano l'intero ambiente IT, favorendo l'innovazione, e gestiscono le operazioni IT quotidiane, liberando tempo e risorse preziose.

- **HPE Complete Care Service:** un servizio modulare pensato per contribuire a ottimizzare l'intero ambiente IT e a raggiungere i risultati IT e gli obiettivi di business concordati. Il servizio viene erogato da un team dedicato di esperti HPE.
- **HPE Tech Care Service:** l'esperienza di supporto operativo per i prodotti HPE. Il servizio prevede l'accesso a esperti specializzati in prodotti specifici, un'esperienza digitale basata sull'AI e indicazioni generiche di carattere tecnico per aiutarti a ridurre i rischi e a definire strategie per migliorare le prestazioni.
- **HPE Multivendor Services:** un unico referente responsabile della gestione del supporto hardware e software on-site per prodotti multivendor. Gli esperti HPE supportano la gestione dell'IT per tecnologie e piattaforme HPE e non HPE, fungendo da unico punto di contatto per le esigenze delle operazioni IT.

Lifecycle Services

Servizi personalizzati di project management e distribuzione per rispondere alle esigenze progettuali specifiche in ambito IT.

HPE Education Services

Corsi di formazione e certificazione HPE concepiti per professionisti IT e commerciali in tutti i settori. Crea percorsi di apprendimento per ampliare le competenze in un ambito specifico. Pianifica la formazione in base alle esigenze del tuo business con opzioni flessibili di apprendimento continuo

Il servizio **Trattenimento dei supporti difettosi** facoltativo consente di trattenere le unità disco o le unità SSD/flash idonee sostituite da HPE a causa di un malfunzionamento.

GreenLake

GreenLake è il cloud che consente di eseguire e gestire l'intero panorama ibrido: privato, pubblico ed edge. Ti aiuta a:

- semplificare le operazioni IT di elaborazione, storage e rete senza caos
- unificare e proteggere i dati mentre ti muovi in modo più rapido
- accelerare l'AI dal progetto pilota alla produzione

Il risultato: maggiore efficienza operativa, TCO inferiore e delivery dell'AI più rapida, tutto da un'unica piattaforma unificata, intelligente, progettata per l'azienda ibrida di oggi.

[Per ulteriori informazioni tecniche, modelli e opzioni disponibili, fare riferimento al QuickSpecs](#)

Visita [HPE.com](https://www.hpe.com)

[Chatta ora](#)

© Copyright 2026 Hewlett Packard Enterprise Development LP. Le informazioni contenute in questo documento sono soggette a modifiche senza preavviso. Le uniche garanzie per i servizi e i prodotti Hewlett Packard Enterprise sono quelle espressamente indicate nelle dichiarazioni di garanzia che accompagnano tali prodotti e servizi. Nessuna affermazione contenuta nel presente documento può essere ritenuta un'estensione di tale garanzia. Hewlett Packard Enterprise declina ogni responsabilità per eventuali omissioni ed errori tecnici o editoriali contenuti nel presente documento.

Parti e materiali: HPE fornirà i componenti sostitutivi e i materiali supportati da HPE necessari alla manutenzione dell'hardware coperto dal servizio.

Le parti e i componenti che raggiungono la durata massima di vita supportata e/o il limite massimo di utilizzo come indicato nel manuale d'uso, nelle specifiche rapide del prodotto o nella scheda tecnica del produttore, non verranno forniti, riparati o sostituiti come parte di questi servizi.

AMD è un marchio di Advanced Micro Devices, Inc.; VMware è un marchio o un marchio registrato di VMware, LLC o di società controllate da VMware, LLC negli Stati Uniti e in altri Paesi.; Tutti i marchi di terzi sono di proprietà dei rispettivi titolari.

È possibile che l'immagine sia diversa dal prodotto.

[PSN1014743731ITIT](#), giugno, 2026.

HEWLETT PACKARD ENTERPRISE

[hpe.com](https://www.hpe.com)

