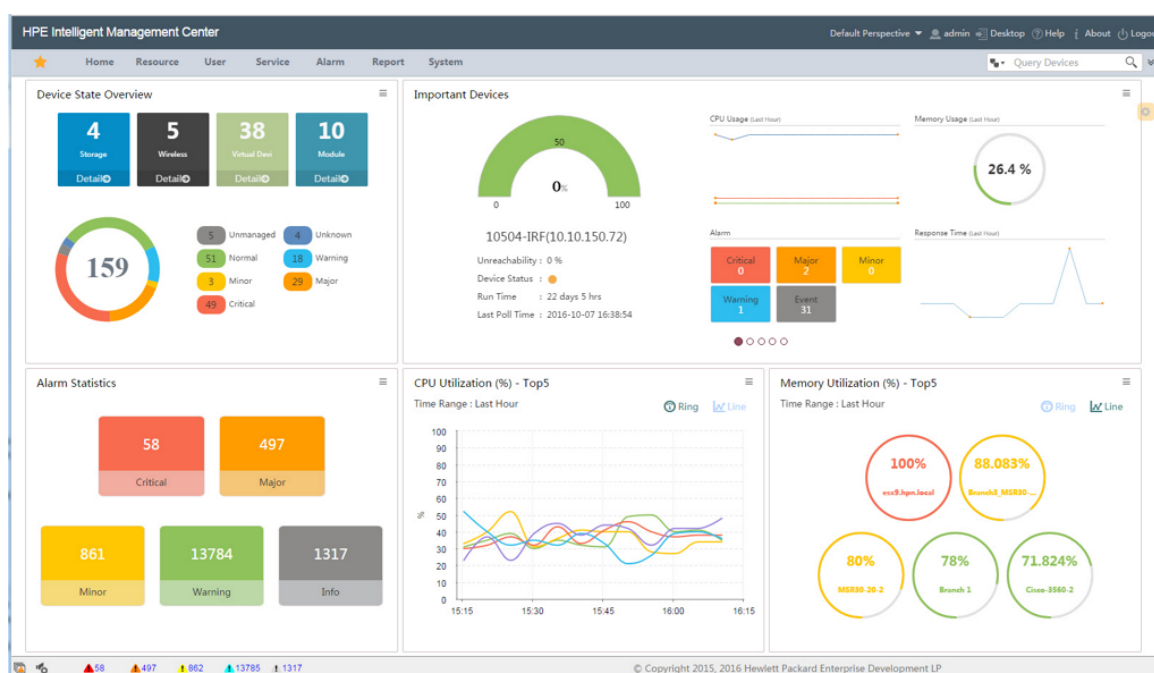


HPE IMC Intelligent Analysis Reporter Software



Novità

- Raccolta dati approfonditi circa l'utilizzo della rete e degli utenti.
- Include i modelli e gli strumenti di progettazione di reporting.
- Automatizzazione della distribuzione di report per soggetti chiave
- Esportazione di report in una varietà di formati.

Panoramica

Il software HPE IMC Intelligent Analysis Reporter (IAR) amplia le funzionalità di reporting all'interno di HPE Intelligent Management Center (IMC) per includere la creazione report personalizzata. Queste funzionalità di reporting consentono agli amministratori di rete di eseguire analisi corrette delle attività della rete, come l'utilizzo e le topologie di rete. Il software IMC IAR semplifica la personalizzazione includendo una progettazione di report che salva i progetti in modelli rendendo la creazione di report semplice e uniforme. Il software IMC IAR automatizza il processo generando report quando necessari e li distribuisce ai soggetti chiave.

Caratteristiche

Offre strumenti di progettazione reporting flessibili e di facile utilizzo

Il software HPE IMC Intelligent Analysis Reporter (IAR) presenta un ambiente di progettazione visuale che consente agli amministratori di creare report e modelli di report con facilità.

Con le procedure guidate di creazione di report disponibili, è possibile collegarsi facilmente ai dati che si desidera analizzare.

Supporta una vasta gamma di formati di esportazione dei report tra cui Excel, PDF, XML, CSV e TXT.

Automatizza il processo di creazione di report con la pianificazione e la distribuzione

Il software HPE IMC Intelligent Analysis Reporter (IAR) semplifica la gestione dei rapporti con report pianificati automaticamente.

Il lavoro amministrativo è ridotto al minimo con la funzione di distribuzione di report del software IMC IAR che consente di automatizzare la distribuzione dei report a soggetti specifici interessati tramite e-mail.

Specifiche tecniche	HPE IMC Intelligent Analysis Reporter Software
Software (necessario)	Operating system: Red Hat Enterprise Linux Server 5 database: Microsoft SQL Server 2005 Service Pack 3 (Windows only), Microsoft SQL Server 2008 Service Pack 1 (Windows only), Microsoft SQL Server 2008, Service Pack 1 (64 bit) (Windows 64 bit only), or Oracle 11g Enterprise version.
Browser supportato	Microsoft Internet Explorer 6.0 or later Firefox 3.0
Requisiti minimi di sistema	Server: 2.0 GHz Intel® Pentium® 4 o equivalente, 1 GB di memoria RAM, 20 GB di memorizzazione, 10/100 MB NIC
Requisiti di sistema, consigliati	Server: 3.0 GHz Intel® Pentium® 4 or equivalent 2 GB RAM 100 GB 1000 MB

HPE Services

Qualunque fase tu abbia raggiunto nel percorso di trasformazione del tuo business, puoi contare sulle competenze di HPE Services quando, dove e come serve. Dalla strategia alla pianificazione, dalla distribuzione alle operazioni quotidiane e oltre, i nostri esperti possono aiutarti a realizzare le tue ambizioni digitali.

Advisory & Professional Services

Gli esperti possono aiutarti a definire il percorso verso il cloud ibrido e a ottimizzare le operazioni.

Managed Services

HPE gestisce le tue operazioni IT, offrendoti il controllo unificato per consentirti di dedicarti all'innovazione.

Servizi di supporto

Gli esperti ottimizzano l'intero ambiente IT, favorendo l'innovazione, e gestiscono le operazioni IT quotidiane, liberando tempo e risorse preziose.

- **HPE Complete Care Service:** un servizio modulare pensato per contribuire a ottimizzare l'intero ambiente IT e a raggiungere i risultati IT e gli obiettivi di business concordati. Il servizio viene erogato da un team dedicato di esperti HPE.
- **HPE Tech Care Service:** l'esperienza di supporto operativo per i prodotti HPE. Il servizio prevede l'accesso a esperti specializzati in prodotti specifici, un'esperienza digitale basata sull'AI e indicazioni generiche di carattere tecnico per aiutarti a ridurre i rischi e a definire strategie per migliorare le prestazioni.
- **HPE Multivendor Services:** un unico referente responsabile della gestione del supporto hardware e software on-site per prodotti multivendor. Gli esperti HPE supportano la gestione dell'IT per tecnologie e piattaforme HPE e non HPE, fungendo da unico punto di contatto per le esigenze delle operazioni IT.

Lifecycle Services

Servizi personalizzati di project management e distribuzione per rispondere alle esigenze progettuali specifiche in ambito IT.

HPE Education Services

Corsi di formazione e certificazione HPE concepiti per professionisti IT e commerciali in tutti i settori. Crea percorsi di apprendimento per ampliare le competenze in un ambito specifico. Pianifica la formazione in base alle esigenze del tuo business con opzioni flessibili di apprendimento continuo

Il servizio **Trattenimento dei supporti difettosi** facoltativo consente di trattenere le unità disco o le unità SSD/flash idonee sostituite da HPE a causa di un malfunzionamento.

HPE GreenLake

La [piattaforma edge to cloud HPE GreenLake](#) è l'offerta as-a-service leader di mercato di HPE che fornisce l'esperienza del cloud per dati e applicazioni ovunque risiedano (data center, multi-cloud ed edge) con un modello operativo unificato on-premise, completamente gestito e con pagamento in base all'uso.

Ulteriori informazioni relative ad altri servizi, come le **soluzioni di finanziamento IT**, [sono disponibili qui](#).

[Per ulteriori informazioni tecniche, modelli e opzioni disponibili, fare riferimento al QuickSpecs](#)

Visita [HPE.com](https://www.hpe.com)

[Chatta ora](#)

© Copyright 2026 Hewlett Packard Enterprise Development LP. Le informazioni contenute in questo documento sono soggette a modifiche senza preavviso. Le uniche garanzie per i servizi e i prodotti Hewlett Packard Enterprise sono quelle espressamente indicate nelle dichiarazioni di garanzia che accompagnano tali prodotti e servizi. Nessuna affermazione contenuta nel presente documento può essere ritenuta un'estensione di tale garanzia. Hewlett Packard Enterprise declina ogni responsabilità per eventuali omissioni ed errori tecnici o editoriali contenuti nel presente documento.

Parti e materiali: HPE fornirà i componenti sostitutivi e i materiali supportati da HPE necessari alla manutenzione dell'hardware coperto dal servizio.

Le parti e i componenti che raggiungono la durata massima di vita supportata e/o il limite massimo di utilizzo come indicato nel manuale d'uso, nelle specifiche rapide del prodotto o nella scheda tecnica del produttore, non verranno forniti, riparati o sostituiti come parte di questi servizi.

È possibile che l'immagine sia diversa dal prodotto.

[PSN5061717ITIT](#), marzo, 2026.

HEWLETT PACKARD ENTERPRISE

[hpe.com](https://www.hpe.com)

