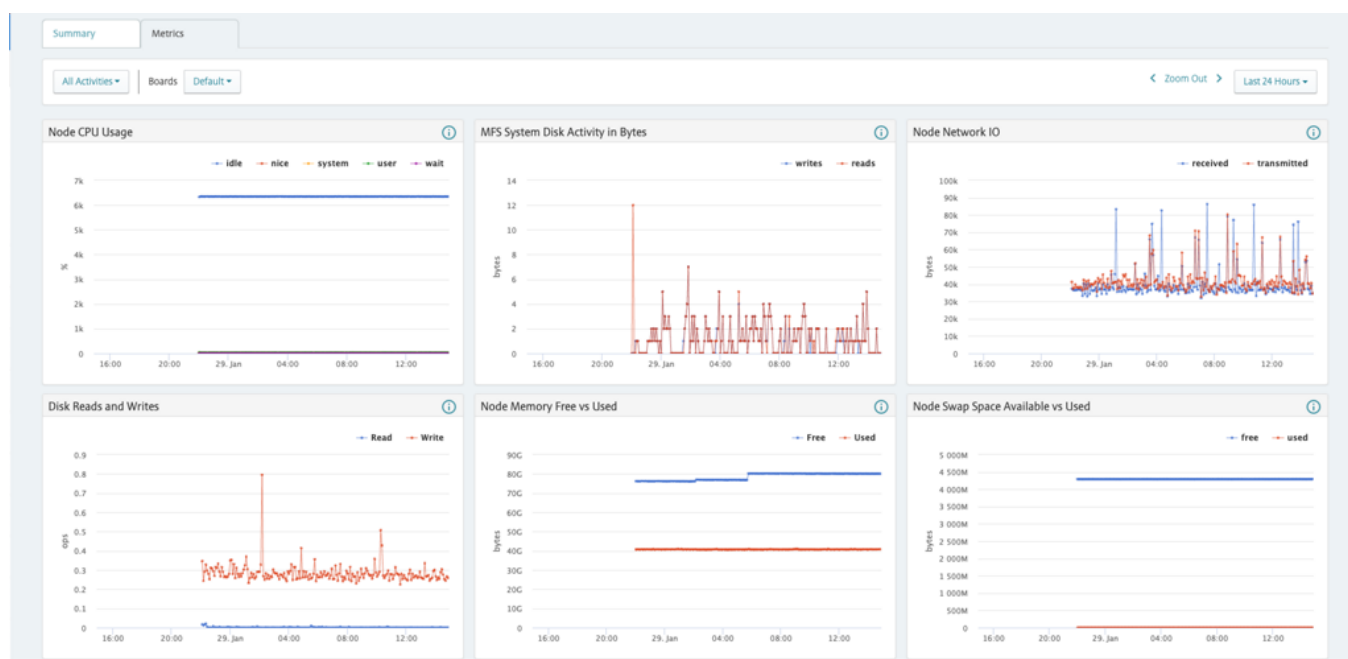


# HPE Data Fabric Software

## HPE Data Fabric Bdl HDD E-LTU (R9J64AAE)



### Novità

- Fabric basato sull'AI: HPE Data Fabric Software consente ora l'integrazione sicura con i modelli AI per supportare casi d'uso di governance, compliance e audit in modo nativo all'interno dello spazio dei nomi globale.
- Informazioni avanzate sui metadati con Apache Polaris che fornisce metadati unificati per la governance, la visibilità del catalogo tra motori diversi, il monitoraggio della derivazione, la verificabilità e l'applicazione nell'intero lakehouse.
- Fonti esterne con GNS: Lo spazio dei nomi globale consente accesso e visibilità a fonti esterne quali NFS, S3, Apache Iceberg e HPE Alletra Storage MP X10000.

### Panoramica

HPE annuncia la prossima importante release di HPE Data Fabric Software, che introduce l'intelligenza artificiale nei complessi scenari dell'ottimizzazione e della gestione del piano dati globale. Con questa release di HPE Data Fabric Software, è molto più facile utilizzare l'intelligenza artificiale per risolvere casi d'uso complessi e multiformi in aree quali compliance, governance, analisi della sicurezza, gestione dei metadati e monitoraggio degli asset dati dell'azienda.

- Streaming: Migliore supporto per lo streaming dei dati, con elaborazione dei dati ad alta velocità e analisi in streaming, consentendo informazioni più rapide basate su eventi nel mondo reale.
- Data Movement Foundation introduce la replica degli oggetti basata su eventi e lo spostamento dei dati in ambienti S3 ibridi, con pipeline dei dati automatizzate, scalabili e predisposte per le policy
- Efficienza di storage, Inline Erasure Coding (IEC) consente la protezione dei dati quasi in tempo reale e riduce i costi generali dello storage, eliminando i cicli di offload ritardati.

## Caratteristiche

### Data fabric basato sull'AI

Novità introdotte in questa release: HPE Data Fabric Software continua a migliorare le funzionalità dello spazio dei nomi globale, introducendo l'intelligenza artificiale in una vasta gamma di casi d'uso dei dati basati su applicazioni, gestione dei metadati, governance, compliance e operatività.

L'adozione di Model Context Protocol (MCP), lo standard emergente per l'interazione tra modello e dati, offre una soluzione sicura e la compatibilità futura con il variegato set di tool AI in rapida evoluzione.

La sicurezza riveste un'importanza fondamentale. La soluzione è "zero trust" fin dall'ideazione e viene applicata a più livelli senza alcuna fiducia implicita tra servizi, utenti o componenti.

Estende i principi zero trust ai flussi di lavoro basati sull'AI, propagando l'identità dell'utente tramite MCP in Polaris, consentendo una governance granulare per singolo utente e l'accesso sicuro ai dati.

Combina l'AI con metadati unificati e spazio dei nomi globale per consentire l'individuazione dei dati intelligente, l'applicazione delle policy e l'analisi automatizzata dei dati aziendali.

### Spazio dei nomi globale integrato

Lo spazio dei nomi globale integrato offre un unico punto di accesso ai dati, consentendo a utenti e applicazioni di visualizzare tutti i dati disponibili e un access point coerente che permette a utenti e applicazioni di visualizzare tutti i propri asset dati enterprise.

Cogli l'opportunità di ottimizzare l'ambiente dei dati di un cliente, riducendo la duplicazione, lo spostamento dei dati e ottimizzando le risorse di elaborazione in base all'affinità dei dati.

Accelera le informazioni combinando i dati provenienti da più sistemi enterprise in un unico spazio dei nomi globale coerente.

Espande lo spazio dei nomi globale con la federazione dei cataloghi Polaris, consentendo l'accesso ai dati tra i cluster e la visibilità unificata dei metadati.

Integra formati di tabella aperti come Apache Iceberg e sistemi di storage esterni, consentendo l'accesso ai dati senza interruzioni in ambienti ibridi e multi-cloud.

## Ampliamento delle funzionalità di gestione dei metadati

Questa versione estende l'acquisizione dei metadati dello spazio dei nomi globale ai metadati lakehouse. Attualmente, i metadati lakehouse vengono raccolti ed esposti tramite l'interfaccia AI, consentendo domande sui metadati lakehouse sia in ambito aziendale che di audit/governance, riducendo i tempi di acquisizione delle informazioni.

Un catalogo dimensionale lakehouse fornisce ulteriori informazioni sui metadati per la governance e la visibilità del catalogo tra motori diversi, migliorando il monitoraggio della derivazione, la verificabilità e l'applicazione delle policy nell'intero ecosistema lakehouse.

Consente la federazione dei metadati tra i diversi cluster, supportando l'interoperabilità dei cataloghi Polaris distribuiti, con governance unificata.

Permette di ottenere informazioni sui metadati basate sull'AI, accelerando la compliance, l'audit e l'analisi del data lineage a livello aziendale.

## Realizzato per implementazioni ibride

HPE Data Fabric Software è in grado di federare data store di oggetti e file nel cloud e può essere distribuito nel cloud e integrato nello spazio dei nomi globale, garantendo connettività ed elaborazione efficienti ovunque risiedano i dati.

Il mirroring integrato sincronizza i dati tra le varie sedi, risolvendo i problemi di latenza e di prestazioni.

L'interfaccia utente singola imposta e configura la gestione, la sicurezza e la sovranità dei dati in più sedi.

La replica degli oggetti basata su eventi consente di spostare i dati senza interruzioni tra ambienti cloud, edge e on-premise.

Il tiering automatizzato con gestione integrata del ciclo di vita e codifica di cancellazione in linea consente di ridurre i costi e ottimizzare l'efficienza.

Specifiche tecniche	HPE Data Fabric Bdl HDD E-LTU
<b>Product Number</b>	R9J64AAE
<b>Copertura di supporto</b>	24 ore al giorno - 7 giorni a settimana
<b>Frequenza di fatturazione</b>	Mensilmente Annualmente In anticipo

# HPE Services

Qualunque fase tu abbia raggiunto nel percorso di trasformazione del tuo business, puoi contare sulle competenze di HPE Services quando, dove e come serve. Dalla strategia alla pianificazione, dalla distribuzione alle operazioni quotidiane e oltre, i nostri esperti possono aiutarti a realizzare le tue ambizioni digitali.

## Advisory & Professional Services

Gli esperti possono aiutarti a definire il percorso verso il cloud ibrido e a ottimizzare le operazioni.

## Managed Services

HPE gestisce le tue operazioni IT, offrendoti il controllo unificato per consentirti di dedicarti all'innovazione.

## Servizi di supporto

Gli esperti ottimizzano l'intero ambiente IT, favorendo l'innovazione, e gestiscono le operazioni IT quotidiane, liberando tempo e risorse preziose.

- **HPE Complete Care Service:** un servizio modulare pensato per contribuire a ottimizzare l'intero ambiente IT e a raggiungere i risultati IT e gli obiettivi di business concordati. Il servizio viene erogato da un team dedicato di esperti HPE.
- **HPE Tech Care Service:** l'esperienza di supporto operativo per i prodotti HPE. Il servizio prevede l'accesso a esperti specializzati in prodotti specifici, un'esperienza digitale basata sull'AI e indicazioni generiche di carattere tecnico per aiutarti a ridurre i rischi e a definire strategie per migliorare le prestazioni.
- **HPE Multivendor Services:** un unico referente responsabile della gestione del supporto hardware e software on-site per prodotti multivendor. Gli esperti HPE supportano la gestione dell'IT per tecnologie e piattaforme HPE e non HPE, fungendo da unico punto di contatto per le esigenze delle operazioni IT.

## Lifecycle Services

Servizi personalizzati di project management e distribuzione per rispondere alle esigenze progettuali specifiche in ambito IT.

## HPE Education Services

Corsi di formazione e certificazione HPE concepiti per professionisti IT e commerciali in tutti i settori. Crea percorsi di apprendimento per ampliare le competenze in un ambito specifico. Pianifica la formazione in base alle esigenze del tuo business con opzioni flessibili di apprendimento continuo

Il servizio **Trattenimento dei supporti difettosi** facoltativo consente di trattenere le unità disco o le unità SSD/flash idonee sostituite da HPE a causa di un malfunzionamento.

## **GreenLake**

GreenLake è il cloud che consente di eseguire e gestire l'intero panorama ibrido: privato, pubblico ed edge. Ti aiuta a:

- semplificare le operazioni IT di elaborazione, storage e rete senza caos
- unificare e proteggere i dati mentre ti muovi in modo più rapido
- accelerare l'AI dal progetto pilota alla produzione

Il risultato: maggiore efficienza operativa, TCO inferiore e delivery dell'AI più rapida, tutto da un'unica piattaforma unificata, intelligente, progettata per l'azienda ibrida di oggi.

[Per ulteriori informazioni tecniche, modelli e opzioni disponibili, fare riferimento al QuickSpecs](#)

Visita [HPE.com](https://www.hpe.com)

[Chatta ora](#)

© Copyright 2026 Hewlett Packard Enterprise Development LP. Le informazioni contenute in questo documento sono soggette a modifiche senza preavviso. Le uniche garanzie per i servizi e i prodotti Hewlett Packard Enterprise sono quelle espressamente indicate nelle dichiarazioni di garanzia che accompagnano tali prodotti e servizi. Nessuna affermazione contenuta nel presente documento può essere ritenuta un'estensione di tale garanzia. Hewlett Packard Enterprise declina ogni responsabilità per eventuali omissioni ed errori tecnici o editoriali contenuti nel presente documento.

Parti e materiali: HPE fornirà i componenti sostitutivi e i materiali supportati da HPE necessari alla manutenzione dell'hardware coperto dal servizio.

Le parti e i componenti che raggiungono la durata massima di vita supportata e/o il limite massimo di utilizzo come indicato nel manuale d'uso, nelle specifiche rapide del prodotto o nella scheda tecnica del produttore, non verranno forniti, riparati o sostituiti come parte di questi servizi.

È possibile che l'immagine sia diversa dal prodotto.

[PSN1014652251ITIT](#), giugno, 2026.

HEWLETT PACKARD ENTERPRISE

[hpe.com](https://www.hpe.com)

