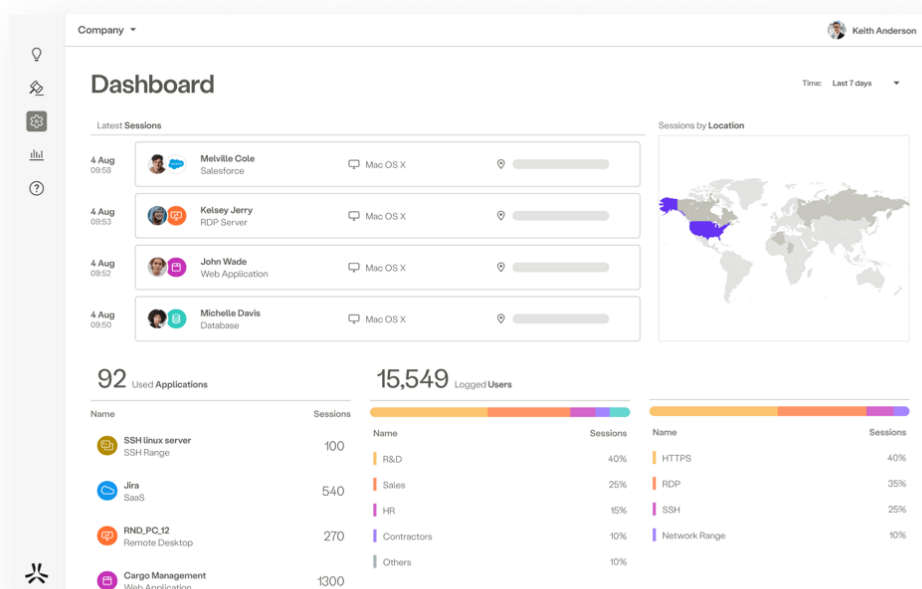


HPE Aruba Networking SSE

HPE Aruba Networking SSE Advanced Plus Select CSP 1-999 Users Per User 5yr Monthly Subscription SaaS (S5Q00AAS)



Novità

- I nuovi dashboard SSE fungono da hub centrale per la gestione e il monitoraggio dei servizi ZTNA, SWG e CASB da un unico punto di osservazione.
- Ogni mese vengono aggiunte nuove sedi PoP SSE! Le sedi PoP più recenti si trovano a Cardiff, Regno Unito, Groningen, Paesi Bassi, e Taoyuan, Taiwan.
- Insieme alle opzioni di fatturazione anticipata e periodica annuale, è disponibile anche l'opzione per la fatturazione periodica trimestrale.

Panoramica

HPE Aruba Networking SSE è parte integrante del framework SASE unificato che propone un approccio moderno alle tradizionali tecnologie di protezione della rete quali firewall, appliance gateway VPN, appliance gateway web e molto altro. Con oltre 500 sedi all'edge, HPE Aruba Networking SSE avvicina quanto più possibile l'accesso all'utente, connettendo facilmente utenti, dispositivi e server alle risorse aziendali indispensabili.

Questa piattaforma SSE basata su cloud, intuitiva e di grande leggerezza, integra le quattro principali soluzioni di sicurezza in un'unica soluzione, gestita attraverso l'interfaccia di un singolo punto di gestione:

- * Zero Trust Network Access (ZTNA) per applicazioni private
- * Secure Web Gateway (SWG) per l'accesso web
- * Cloud Access Security Broker (CASB) per le applicazioni SaaS

* Digital Experience Monitoring (DEM) per contribuire a garantire la produttività dell'utente

Scegli la connettività moderna con sicurezza avanzata in un'unica soluzione erogata tramite cloud e consenti ai team IT di controllare tutti gli accessi di utenti e applicazioni, indipendentemente dalla posizione, dal dispositivo o dalla rete.

Caratteristiche

Unificazione di sicurezza e rete

HPE Aruba Networking SSE integra ZTNA, SWG, CASB e DEM in una sola interfaccia, semplificando la gestione consentendo agli amministratori di applicare un'unica policy valida per tutte le risorse, riducendo la complessità e migliorando l'efficienza.

La soluzione fornisce una piattaforma centralizzata per il monitoraggio e la gestione delle policy di sicurezza, contribuendo alla riduzione delle spese generali di amministrazione e alla convalida dell'applicazione uniforme della sicurezza nell'intera rete.

Migliora la visibilità e il controllo sul traffico di rete, agevolando il rilevamento e la risposta in tempo reale a potenziali minacce.

Sicurezza zero trust avanzata

HPE Aruba Networking SSE monitora e adatta costantemente le policy in base a identità, posizione e integrità del dispositivo, consentendo l'accesso con sicurezza avanzata per tutti gli utenti, dispositivi e applicazioni. Questo approccio dinamico contribuisce a garantire livelli di sicurezza stabili anche con il variare delle condizioni.

La soluzione implementa i principi zero trust verificando ogni richiesta di accesso, indipendentemente dall'origine, per impedire accessi non autorizzati e ridurre il rischio di violazioni dei dati.

Puoi utilizzare le funzionalità avanzate di rilevamento delle minacce, e conseguente risposta, per individuare e attenuare le minacce alla sicurezza prima che possano causare danni rilevanti.

Prestazioni e connettività avanzate

Con HPE Aruba Networking SSE, il traffico viene automaticamente instradato al percorso più veloce in una dorsale multi-cloud, riducendo la latenza e migliorando la ridondanza. In questo modo, è possibile verificare che i ritardi subiti dagli utenti siano minimi e che i team IT traggano vantaggio dalla maggiore affidabilità della rete.

[1] Puoi sfruttare una rete globale di oltre 500 sedi all'edge nelle in una delle architetture cloud più affidabili (Azure, AWS, GCP) per offrire agli utenti connettività uniforme e continua a elevate prestazioni, indipendentemente dalla posizione geografica.

Puoi personalizzare le prestazioni applicative regolando in modo dinamico i percorsi di rete in base alle condizioni in tempo reale, assicurandoti che le applicazioni critiche ricevano la larghezza di banda e la priorità necessarie.

Adozione SASE semplificata

HPE Aruba Networking SSE integra EdgeConnect SD-WAN per una piattaforma SASE unificata di grande solidità che riunisce i team della sicurezza e di rete. Questa integrazione snellisce il processo di adozione, semplificando l'implementazione delle misure di sicurezza e di rete da parte delle organizzazioni.

La soluzione è in grado di ridurre la complessità della distribuzione e della gestione delle soluzioni di sicurezza, fornendo un'unica piattaforma coesa che risponde alle esigenze di networking e sicurezza.

Facilita la transizione all'architettura SASE, rendendola più fluida e lineare con soluzioni incorporate progettate per integrarsi in perfetta sinergia, riducendo la necessità di personalizzazione e configurazione di ampia portata.

Specifiche tecniche	HPE Aruba Networking SSE Advanced Plus Select CSP 1-999 Users Per User 5yr Monthly Subscription SaaS
Product Number	S5Q00AAS
Metodo di assistenza	SaaS
Frequenza di fatturazione	Anticipato, trimestrale e annuale
Durata (termine)	30 giorni di valutazione, 1 anno, 3 anni e 5 anni
Copertura di supporto	Supporto di base (9x5) Copertura del supporto avanzata (24 ore su 24, 7 giorni su 7) disponibile con i pacchetti Select e Premier Customer Success

[1] GCP è un marchio registrato di Google LLC. Azure è un marchio o un marchio registrato di Microsoft Corporation negli Stati Uniti e/o in altri paesi. Tutti i marchi di terzi sono di proprietà dei rispettivi titolari

Servizi HPE Aruba Networking

I servizi HPE Aruba Networking semplificano e accelerano il ciclo di vita della tecnologia di rete, favorendo la scalabilità della tua rete con maggiore prevedibilità e costi più contenuti. Se gestisci la tua rete e hai bisogno di migliorare l'efficienza dell'IT oppure desideri delegare alcune operazioni, ti offriamo i servizi necessari per raggiungere i tuoi obiettivi.

Per saperne di più sull'offerta di servizi HPE - Aruba Networking: hpe.com/edge/services

Servizi di supporto

Il nostro portafoglio di servizi di supporto offre gli elementi di supporto fondamentali e le funzioni proattive e preventive che contribuiscono a migliorare la produttività del tuo team e a ottenere il massimo dalla rete. I clienti che hanno scelto il nostro supporto usufruiscono di una risoluzione più rapida dei problemi, operazioni semplificate e prassi più efficienti, oltre alla riduzione dei problemi di rete.

Professional Services

Con un ampio capitale intellettuale e tool appositamente realizzati, il nostro team offre una vasta gamma di servizi professionali, standard e su misura, per accelerare l'acquisizione del valore dalla tecnologia HPE Aruba Networking.

I servizi basati su progetti includono:

- Pianificazione, controllo e valutazione
- Verifica e progettazione dell'architettura
- Distribuzione, migrazione e trasferimento delle conoscenze

I servizi in abbonamento annuale comprendono:

- Ottimizzazione della rete
- Operazioni intelligenti
- Gestione della customer experience

I nostri [Education Services](#) consentono al tuo team di acquisire rapidamente le conoscenze necessarie.

HPE GreenLake per Networking

La nostra soluzione NaaS fa parte della famiglia di servizi HPE GreenLake e semplifica le operazioni di rete, accelera la gestione delle apparecchiature e aumenta il valore della tua soluzione HPE Aruba Networking. Se hai bisogno di una guida esperta e di operazioni basate sull'automazione per il tuo team, esplora il nostro approccio NaaS tramite [HPE GreenLake for Networking](#).

[Per ulteriori informazioni tecniche, modelli e opzioni disponibili, fare riferimento al QuickSpecs](#)

Visita [HPE.com](https://www.hpe.com)

[Chatta ora](#)

© Copyright 2026 Hewlett Packard Enterprise Development LP. Le informazioni contenute in questo documento sono soggette a modifiche senza preavviso. Le uniche garanzie per i servizi e i prodotti Hewlett Packard Enterprise sono quelle espressamente indicate nelle dichiarazioni di garanzia che accompagnano tali prodotti e servizi. Nessuna affermazione contenuta nel presente documento può essere ritenuta un'estensione di tale garanzia. Hewlett Packard Enterprise declina ogni responsabilità per eventuali omissioni ed errori tecnici o editoriali contenuti nel presente documento.

Parti e materiali: HPE fornirà i componenti sostitutivi e i materiali supportati da HPE necessari alla manutenzione dell'hardware coperto dal servizio.

Le parti e i componenti che raggiungono la durata massima di vita supportata e/o il limite massimo di utilizzo come indicato nel manuale d'uso, nelle specifiche rapide del prodotto o nella scheda tecnica del produttore, non verranno forniti, riparati o sostituiti come parte di questi servizi.

È possibile che l'immagine sia diversa dal prodotto.

[PSN1014931550ITIT](#), aprile, 2026.

HEWLETT PACKARD ENTERPRISE

[hpe.com](https://www.hpe.com)

