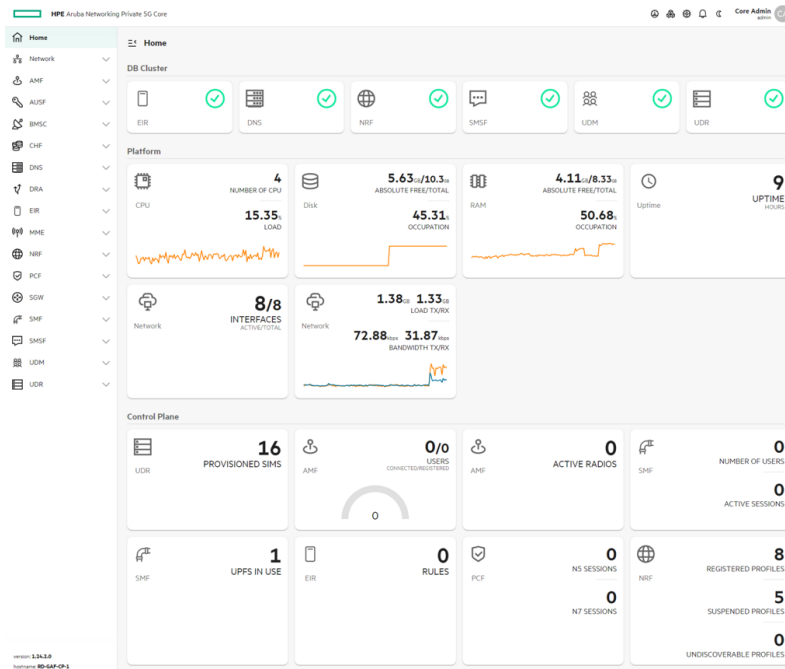


HPE Aruba Networking Private 5G Core



Panoramica

Hai l'esigenza di ampliare la connettività wireless esistente con una rete mobile privata 4G/5G per supportare le applicazioni mission-critical, la copertura di aree estese o la mobilità a velocità elevata? Il software core 5G privato HPE Aruba Networking collega le reti più potenti e mission-critical tramite qualsiasi frequenza radio 3GPP, con supporto combinato per gli standard 4G e 5G. Concepito per i service provider e le aziende, è in grado di supportare reti wireless scalabili gestite allo stesso modo delle reti Wi-Fi.

Il core 5G privato HPE Aruba Networking è estremamente scalabile e può essere distribuito dai service provider o dalle aziende per una qualità del servizio prevedibile e affidabile nelle applicazioni mission-critical, per la copertura di aree estese, mobilità ad alta velocità o maggiore capacità wireless. La flessibilità di distribuzione include le opzioni: completamente on-premise, ibrido e basato su cloud; il core può inoltre interagire con qualsiasi frequenza radio 3GPP compatibile.

Caratteristiche

Core combinato 4G/5G collaudato

Il core 5G privato HPE Aruba Networking si basa sulla tecnologia collaudata acquisita da Athonet, sviluppata in oltre 15 anni di attività e adottata da più di 500 clienti.

Il software combinato include le funzioni 4G EPC e core 5G.

Scalabilità verticale fino a migliaia di dispositivi sottoposti a provisioning e a ingenti volumi di connessioni simultanee, senza ulteriore complessità di gestione.

Architettura aperta e flessibile

Il core 5G privato HPE Aruba Networking utilizza gli standard 3GPP per supportare qualsiasi frequenza e caso d'uso.

È in grado di integrarsi con il dashboard di gestione del 5G privato HPE Aruba Networking per il controllo multi-tenant, basato su ruolo o per il sistema di gestione prescelto mediante le API REST, per la configurazione e gli avvisi Prometheus e KPI nella gestione dei guasti e delle prestazioni.

È integrabile con i servizi vocali del 5G privato HPE Aruba Networking, per applicazioni mission-critical come la sicurezza e la difesa.

Libertà di scelta di modello di distribuzione

Il core 5G privato HPE Aruba Networking supporta reti 4G/5G completamente on-premise, in ambienti cloud o ibridi, distribuendo core e RAN all'edge e la gestione nel cloud.

La funzione core può essere distribuita su due o più appliance hardware per una maggiore resilienza.

Le aziende che non dispongono delle competenze o delle risorse necessarie possono scegliere i servizi gestiti tramite l'ecosistema di partner HPE.

Servizi HPE Aruba Networking

I servizi HPE Aruba Networking semplificano e accelerano il ciclo di vita della tecnologia di rete, favorendo la scalabilità della tua rete con maggiore prevedibilità e costi più contenuti. Se gestisci la tua rete e hai bisogno di migliorare l'efficienza dell'IT oppure desideri delegare alcune operazioni, ti offriamo i servizi necessari per raggiungere i tuoi obiettivi.

Per saperne di più sull'offerta di servizi HPE - Aruba Networking: hpe.com/edge/services

Servizi di supporto

Il nostro portafoglio di servizi di supporto offre gli elementi di supporto fondamentali e le funzioni proattive e preventive che contribuiscono a migliorare la produttività del tuo team e a ottenere il massimo dalla rete. I clienti che hanno scelto il nostro supporto usufruiscono di una risoluzione più rapida dei problemi, operazioni semplificate e prassi più efficienti, oltre alla riduzione dei problemi di rete.

Professional Services

Con un ampio capitale intellettuale e tool appositamente realizzati, il nostro team offre una vasta gamma di servizi professionali, standard e su misura, per accelerare l'acquisizione del valore dalla tecnologia HPE Aruba Networking.

I servizi basati su progetti includono:

- Pianificazione, controllo e valutazione
- Verifica e progettazione dell'architettura
- Distribuzione, migrazione e trasferimento delle conoscenze

I servizi in abbonamento annuale comprendono:

- Ottimizzazione della rete
- Operazioni intelligenti
- Gestione della customer experience

I nostri [Education Services](#) consentono al tuo team di acquisire rapidamente le conoscenze necessarie.

HPE GreenLake per Networking

La nostra soluzione NaaS fa parte della famiglia di servizi HPE GreenLake e semplifica le operazioni di rete, accelera la gestione delle apparecchiature e aumenta il valore della tua soluzione HPE Aruba Networking. Se hai bisogno di una guida esperta e di operazioni basate sull'automazione per il tuo team, esplora il nostro approccio NaaS tramite [HPE GreenLake for Networking](#).

[Per ulteriori informazioni tecniche, modelli e opzioni disponibili, fare riferimento al QuickSpecs](#)

Visita [HPE.com](https://www.hpe.com)

[Chatta ora](#)

© Copyright 2026 Hewlett Packard Enterprise Development LP. Le informazioni contenute in questo documento sono soggette a modifiche senza preavviso. Le uniche garanzie per i servizi e i prodotti Hewlett Packard Enterprise sono quelle espressamente indicate nelle dichiarazioni di garanzia che accompagnano tali prodotti e servizi. Nessuna affermazione contenuta nel presente documento può essere ritenuta un'estensione di tale garanzia. Hewlett Packard Enterprise declina ogni responsabilità per eventuali omissioni ed errori tecnici o editoriali contenuti nel presente documento.

Parti e materiali: HPE fornirà i componenti sostitutivi e i materiali supportati da HPE necessari alla manutenzione dell'hardware coperto dal servizio.

Le parti e i componenti che raggiungono la durata massima di vita supportata e/o il limite massimo di utilizzo come indicato nel manuale d'uso, nelle specifiche rapide del prodotto o nella scheda tecnica del produttore, non verranno forniti, riparati o sostituiti come parte di questi servizi.

Tutti i marchi di terzi sono di proprietà dei rispettivi titolari.

È possibile che l'immagine sia diversa dal prodotto.

[PSN1014769364ITIT](#), maggio, 2026.

HEWLETT PACKARD ENTERPRISE

[hpe.com](https://www.hpe.com)

