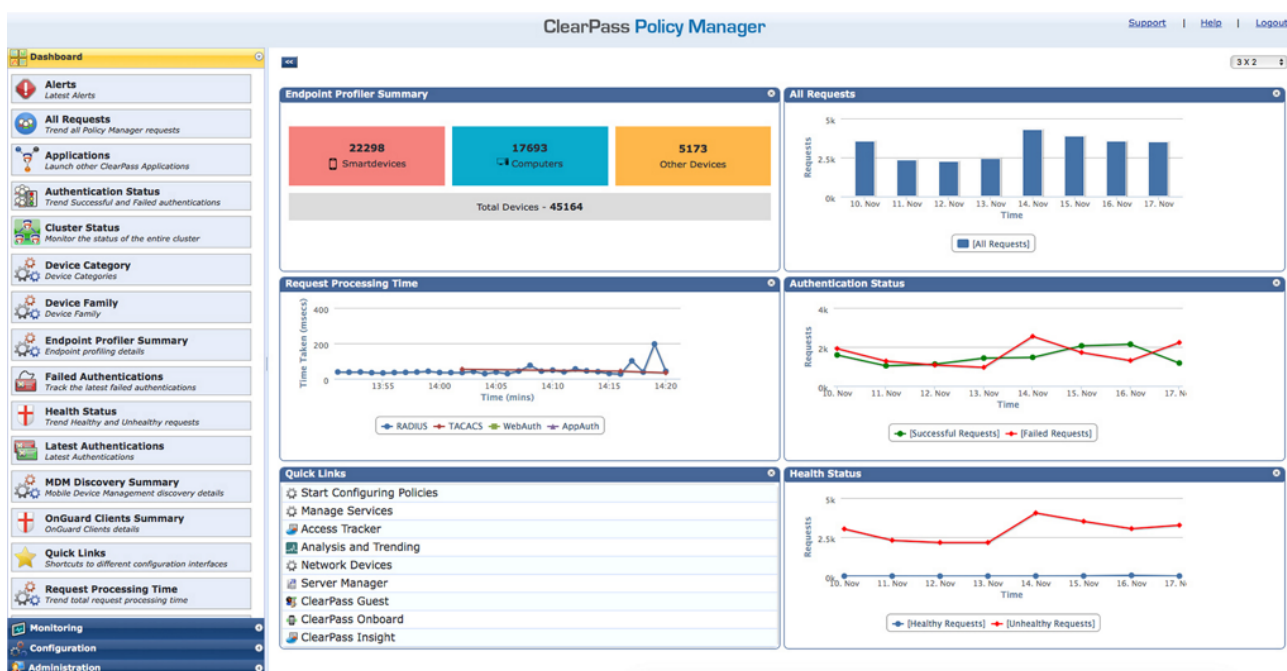


HPE Aruba Networking ClearPass Onboard Software

HPE Aruba Networking ClearPass - Onboard License 10K Users 1-year Subscription E-STU (JZ450AAE)



Novità

- Gestione delle policy automatizzata: con HPE Aruba Networking ClearPass Onboard Software, l'IT può utilizzare il contesto raccolto durante l'onboarding per l'applicazione delle policy di accesso alla rete basate sul tipo di dispositivo e sulla proprietà.
- Opzioni flessibili per il flusso di lavoro: il processo di configurazione integrato può essere gestito tramite i flussi di lavoro supportati dall'IT e richiesti dagli sponsor. L'autenticazione dell'utente può

Panoramica

HPE Aruba Networking ClearPass Onboard Software garantisce la connessione sicura dei dispositivi BYOD e forniti dall'IT alla rete, nel rispetto degli obblighi di sicurezza. Effettua automaticamente la configurazione e il provisioning dei dispositivi mobili, affinché possano connettersi in tutta sicurezza alle reti aziendali.

ClearPass Onboard Software consente agli utenti di configurare autonomamente i dispositivi per l'uso su reti sicure, garantendo accesso completo o limitato a seconda del ruolo, del tipo di dispositivo e del livello di sicurezza. Grazie agli esclusivi certificati per i dispositivi, gli utenti non sono più costretti a immettere ripetutamente le credenziali di accesso nell'arco della giornata.

richiedere credenziali di identità tramite AD o cloud.

- Provisioning dei dispositivi personalizzato: il portale dell'amministratore consente all'IT di configurare i certificati e le informazioni attendibili sui dispositivi, l'accesso alla rete, VPN, verifiche dell'integrità e protocolli di autenticazione per le reti.
- Funzionalità di onboarding avanzate: la distribuzione delle credenziali dei dispositivi, pubblicate tramite un'autorità di certificazione (CA) integrata di ClearPass Onboard, consente alle organizzazioni di adottare il BYOD in sicurezza senza implementare una CA esterna.
- Revoca dei certificati univoci: le funzionalità basate su ricerca e menu di facile utilizzo contribuiscono a garantire la revoca e l'eliminazione rapide dei certificati per determinati dispositivi mobili.

Caratteristiche

Opzioni flessibili per il flusso di lavoro

Il processo di configurazione del software HPE Aruba Networking ClearPass Onboard può essere gestito tramite flussi di lavoro richiesti da sponsor e non-sponsor.

L'autenticazione degli utenti può richiedere l'immissione dei credenziali di accesso Active Directory o social.

Autorità di certificazione integrata per il BYOD

L'autorità di certificazione del software HPE Aruba Networking ClearPass Onboard offre la possibilità di utilizzare la gestione dei dispositivi senza apportare modifiche all'infrastruttura a chiave pubblica (PKI, Public Key Infrastructure) interna di Active Directory (AD).

ClearPass Onboard Software genera i certificati richiesti dalle applicazioni di terze parti, per la gestione dei dispositivi mobili (MDM, Mobile Device Management) o la gestione della mobilità aziendale (EMM, Enterprise Mobility Management), tramite i protocolli SCEP ed EST (RFC 7030).

Credenziali di accesso preautorizzate sicure

HPE Aruba Networking ClearPass Onboard Software consente agli utenti di autoregistrarsi e integrare più dispositivi in tutta sicurezza.

Supporta Active Directory e l'autenticazione tramite credenziali di accesso social.

Specifiche tecniche	HPE Aruba Networking ClearPass - Onboard License 10K Users 1-year Subscription E-STU
Product Number	JZ450AAE

Servizi HPE Aruba Networking

I servizi HPE Aruba Networking semplificano e accelerano il ciclo di vita della tecnologia di rete, favorendo la scalabilità della tua rete con maggiore prevedibilità e costi più contenuti. Se gestisci la tua rete e hai bisogno di migliorare l'efficienza dell'IT oppure desideri delegare alcune operazioni, ti offriamo i servizi necessari per raggiungere i tuoi obiettivi.

Per saperne di più sull'offerta di servizi HPE - Aruba Networking: hpe.com/edge/services

Servizi di supporto

Il nostro portafoglio di servizi di supporto offre gli elementi di supporto fondamentali e le funzioni proattive e preventive che contribuiscono a migliorare la produttività del tuo team e a ottenere il massimo dalla rete. I clienti che hanno scelto il nostro supporto usufruiscono di una risoluzione più rapida dei problemi, operazioni semplificate e prassi più efficienti, oltre alla riduzione dei problemi di rete.

Professional Services

Con un ampio capitale intellettuale e tool appositamente realizzati, il nostro team offre una vasta gamma di servizi professionali, standard e su misura, per accelerare l'acquisizione del valore dalla tecnologia HPE Aruba Networking.

I servizi basati su progetti includono:

- Pianificazione, controllo e valutazione
- Verifica e progettazione dell'architettura
- Distribuzione, migrazione e trasferimento delle conoscenze

I servizi in abbonamento annuale comprendono:

- Ottimizzazione della rete
- Operazioni intelligenti
- Gestione della customer experience

I nostri [Education Services](#) consentono al tuo team di acquisire rapidamente le conoscenze necessarie.

HPE GreenLake per Networking

La nostra soluzione NaaS fa parte della famiglia di servizi HPE GreenLake e semplifica le operazioni di rete, accelera la gestione delle apparecchiature e aumenta il valore della tua soluzione HPE Aruba Networking. Se hai bisogno di una guida esperta e di operazioni basate sull'automazione per il tuo team, esplora il nostro approccio NaaS tramite [HPE GreenLake for Networking](#).

[Per ulteriori informazioni tecniche, modelli e opzioni disponibili, fare riferimento al QuickSpecs](#)

Visita [HPE.com](https://www.hpe.com)

[Chatta ora](#)

© Copyright 2026 Hewlett Packard Enterprise Development LP. Le informazioni contenute in questo documento sono soggette a modifiche senza preavviso. Le uniche garanzie per i servizi e i prodotti Hewlett Packard Enterprise sono quelle espressamente indicate nelle dichiarazioni di garanzia che accompagnano tali prodotti e servizi. Nessuna affermazione contenuta nel presente documento può essere ritenuta un'estensione di tale garanzia. Hewlett Packard Enterprise declina ogni responsabilità per eventuali omissioni ed errori tecnici o editoriali contenuti nel presente documento.

Parti e materiali: HPE fornirà i componenti sostitutivi e i materiali supportati da HPE necessari alla manutenzione dell'hardware coperto dal servizio.

Le parti e i componenti che raggiungono la durata massima di vita supportata e/o il limite massimo di utilizzo come indicato nel manuale d'uso, nelle specifiche rapide del prodotto o nella scheda tecnica del produttore, non verranno forniti, riparati o sostituiti come parte di questi servizi.

È possibile che l'immagine sia diversa dal prodotto.

[PSN1010354083ITIT](#), giugno, 2026.

HEWLETT PACKARD ENTERPRISE

[hpe.com](https://www.hpe.com)

