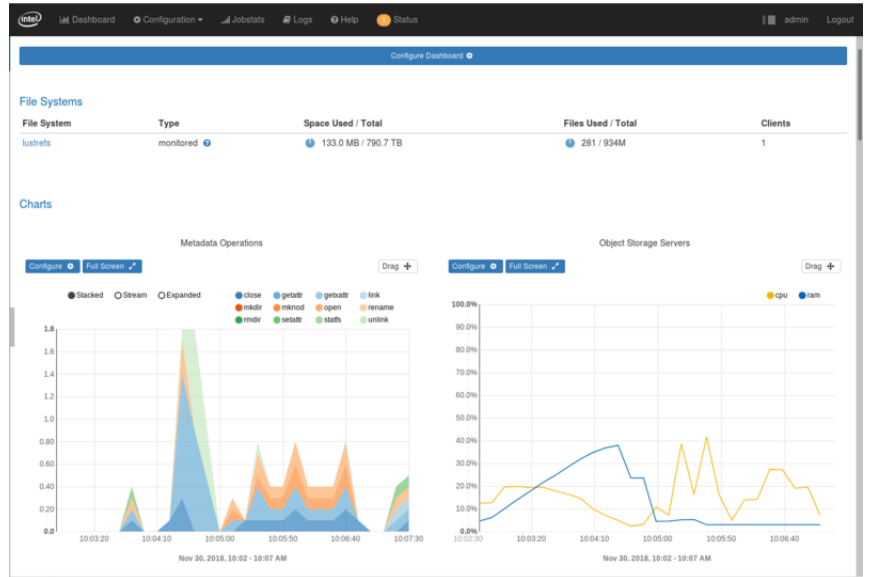


# LUSTRE İÇİN ÖLÇEKLENEBİLİR DEPOLAMA

## High Performance Computing Storage Solutions



### GENEL BAKIŞ

Özel olarak ihtiyaçlarınız için tasarlanmış özel, ölçeklenebilir bir yüksek performanslı bilgi işlem depolaması çözümü mü arıyorsunuz? Scalable Storage for Lustre çözümü, özel iş yüklerine göre uyarlanabilen özel ve modüler bir Lustre yapılandırması sunar. HPE ProLiant DL360 Gen10 Sunucu, HPE ProLiant DL380 Gen10 Sunucu, HPE D3710 Muhafaza, metadata depolama için HPE MSA 2050 SAN Depolama ve kapasite depolama için HPE D6020 Disk Muhafazasını temel alan bu çözüm, sürücü seçeneklerinde esneklik, güvenilirlik için

test edilmiş yapılandırmalar ve modülerlikle ölçeklenebilirlik sağlar. Topluluk Lustre'sinin Hewlett Packard Enterprise tarafından test edilmiş; veri bütünlüğü, veri sıkıştırma ve dosya sistemi anlık görüntüleri için ZFS dosya sistemini içeren bir sürümü sağlamıştır. Integrated Manager for Lustre, bir web arayüzü aracılığıyla basitleştirilmiş sistem yönetimi ve ayar yapabilmeyi sağlar ve HPE Veri Yönetimi Çerçevesi (DMF) ile sıkı entegrasyon, yerel otomatik dosya yönetimi ve kolaylaştırılmış veri iş akışları sağlar.

## ÖZELLİKLER

### Özel İş Yükleri için Özel Tasarlanmış Çözümler

Scalable Storage for Lustre, Lustre Nesne Depolama Sunucuları (OSS) ve Metadata Sunucuları (MDS) için birden çok yapılandırma sunan modüler bir mimari sağlar.

Bant genişliği, IOPS ve kapasite gereksinimlerini karşılamak için çeşitli depolama muhafazaları. OSS çifti başına 18 Gb/sn'den 20 Gb/sn'ye kadar akış performansı ve maksimum 3,5 PB'lik maksimum kapasite.

Tam çok yönlü bağlantı için kablolanmış depolama ve yüksek kullanılabilirlik (HA) yedek çiftler olarak ayarlanmış sunucular ile güvenilirlik için tasarlanmıştır.

Integrated Manager for Lustre kullanılarak basitleştirilmiş sistem yönetimi ve ayar yapma.

### Sağlam, Tam Özellikli Lustre Uygulaması

ZFS ile Topluluk Lustre uygulaması, Lustre için Ölçeklenebilir Depolama, verilerinin yerleşik kontrol toplamları ve hasarlı verilerin kendi kendini iyileştirmesiyle beraber veri bütünlüğü sağlar.

ZFS dosya sistemi, çeşitli yazılım RAID yapılandırmaları aracılığıyla depolama yapılandırması esnekliği sunar.

Anlık görüntü işlevini kullanarak anında sistem görüntüsü oluşturulması.

Veri sıkıştırma yöntemini kullanarak depolama kapasitesini artırır.

### HPE Veri Yönetimi Çerçevesi Entegrasyonu ile Gelişmiş Dosya Sistemi Yönetimi

Scalable Storage for Lustre; sınıflandırılmış bir veri modeli, otomatik veri yönetimi ilkeleri ve kolaylaştırılmış veri iş akışları oluşturmak için DMF ilke motorunu kullanarak yerel dosya yönetimini geliştirir.

Lustre yapılandırmasını basitleştirmek için, Lustre Robinhood motorunun ve ayrı izleme veri tabanının kurulması gereksinimini kaldırın.

## Teknik özellikler

## Lustre için Ölçeklenebilir Depolama

### Garanti

3 Yıl Parça Desteği, 1 Yıl İşçilik Desteği, 1 Yıl sonraki iş günü yanıtlı yerinde destek



[Ek teknik bilgiler, mevcut modeller ve seçenekler için lütfen Kısa Özellikler kısmına bakın](#)

## HPE POINTNEXT SERVICES

HPE Pointnext Services, işlerinizi ileriye taşımanıza ve geleceğe hazırlanmanıza yardımcı olmak için teknoloji ve uzmanlığı bir araya getiriyoruz.

### HPE Pointnext Services'tan Operasyon Hizmetleri

HPE Pointnext Tech Care, istikrarlı inovasyonu sürdürmeye yardımcı olmak için ürüne özel uzmanlara, yapay zeka yönlendirmeli dijital deneyime ve genel teknik rehberliğe hızla erişmenizi sağlar. Daha hızlı yanıtlar vermek ve daha fazla değer sunmak için BT desteğini en baştan yeniden tasarladık. HPE Pointnext Tech Care, sadece bozulan şeyleri onarmanın aksine işleri yapmanın daha iyi yollarını sürekli araştırarak iş hedeflerinize ulaşmaya odaklanmanıza yardımcı olur.

HPE Pointnext Complete Care, tüm BT ortamınızın optimizasyonuna bütünsel bir yaklaşım getiren, modüler bir uçtan buluta BT ortamı hizmetidir ve kişiselleştirilmiş ve müşteri odaklı bir deneyim sayesinde üzerinde anlaşılan BT sonuçları ve iş hedeflerine ulaşılmasını sağlar. Bunların tümü, HPE Pointnext Services uzmanlarından oluşan özel bir ekip tarafından sağlanır.

**HPE Integration and Performance Services**, münferit ihtiyaçlar, iş yükleri ve teknolojilere dayanan bir hizmet menüsüyle ürün yaşam döngünüzün herhangi bir aşamasında deneyiminizi özelleştirmenize yardımcı olur.

- Tavsiye, tasarım ve dönüştürme
- Dağıtım
- Entegrasyon ve taşıma
- Çalıştırma ve iyileştirme
- Finans Hizmetleri
- GreenLake Management Services
- Kullanımdan kaldırma ve silme
- BT Eğitimi ve kişisel geliştirme

### İlgili diğer hizmetler

HPE Education Services çalışanlarınıza dijital bir dönüşüm için gereken becerilerini genişletirken destek olacak kapsamlı bir dizi hizmet sunar. Diğer sorularınız ve destek seçenekleriniz için HPE Satış Temsilcinize veya Yetkili Kanal İş Ortağımıza danışın.

**Arızalı Ortamı Alıkoyma** isteğe bağlıdır ve arıza nedeniyle HPE tarafından değiştirilen Disk Sürücüler ve uygun SSD/Flash Sürücülerini korumanızı sağlar.

## HPE GREENLAKE

HPE GreenLake, tek bir birleşik işletim modeliyle bulut deneyimini uygulamalara ve verilere - veri merkezleri, çoklu bulutlar ve uçlar- her yerde ulaştıran, HPE'nin pazar lideri Hizmet Olarak BT teklifidir. HPE GreenLake, kurum içi iş yükleri için genel bulut hizmetleri ve altyapı sağlar ve kullanım başına ödeme modeliyle tamamen yönetilebilir.

**BT finansman çözümleri** gibi daha fazla hizmet arıyorsanız lütfen [buradan keşfedin](#).

**Doğru satın alma kararını verin.**  
Satış öncesi uzmanlarımızla iletişime geçin.

[Kullanılabilirlik sorgulama](#)



Hemen  
sohbet et



Hemen ara



Hemen satın al



Şimdi paylaşın



Güncel haber al



**Hewlett Packard  
Enterprise**

© Copyright 2022 Hewlett Packard Enterprise Development LP. Bu belgede yer alan bilgiler önceden bildirilmeden değiştirilebilir. Hewlett Packard Enterprise ürün ve hizmetlerine ilişkin yegane garantiler, bu ürün ve hizmetlerle birlikte verilen açık garanti bildirimlerinde belirtilmiştir. Buradaki hiçbir ifade ek garanti olarak algılanmamalıdır. Hewlett Packard Enterprise, işbu belgede olabilecek teknik hatalardan veya yazım hatalarından ya da eksikliklerden sorumlu tutulamaz.

Parçalar ve Malzemeler: HPE, kapsanan donanımı korumak için gereken HPE destekli yedek parçalar ve malzemeler sağlayacaktır.

Üreticinin kullanım kılavuzunda, ürün belirtilim dokümanında veya teknik ürün veri sayfasında önceden belirtilmiş desteklenen maksimum kullanım ömrüne ve/veya maksimum kullanım sınırına erişen parça ve bileşenler bu hizmetlerin bir parçası olarak tedarik edilmez, onarılmaz veya değiştirilmez.

Resim gerçek üründen farklı olabilir  
[PSN100884903OTRTR](#), September, 2022.