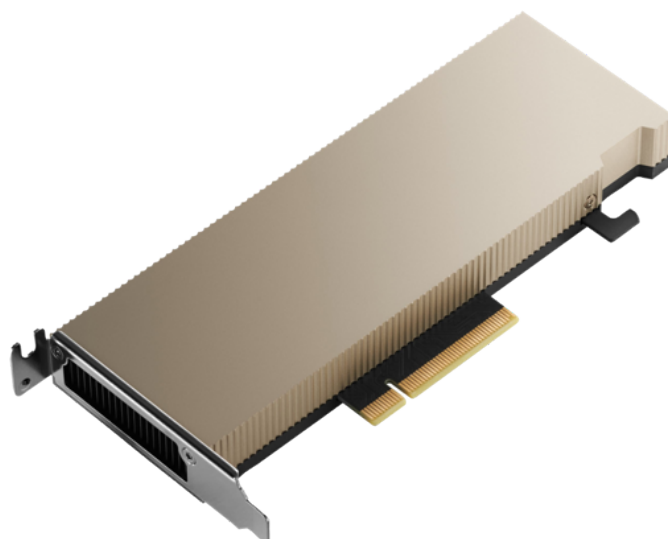


NVIDIA Accelerators for HPE

HPE向けNVIDIA A2 16GB PCIe Non-CECアクセラレータ (R9H23C)



新機能

- PCI Express Gen5は、帯域幅を増やしてCPUメモリからのデータ転送速度を向上させます。
- AIの飛躍的な高速化を実現する第4世代のTensorコア。
- GPUメモリを高速化してパフォーマンスを向上させます。
- 第3世代のNVLinkは、GPU間の直接帯域幅を倍増させます。
- レンダリングのワークロードを高速化する第3世代のRTコア。
- NVIDIAコンフィデンシャルコンピューティングは、Hopperベースアクセ

概要

人工知能 (AI) のトレーニングと推論、ハイパフォーマンスコンピューティング (HPC)、またはグラフィックスのパフォーマンスを向上させる必要に迫られていませんか。HPE向けNVIDIA®アクセラレータは、AIとHPCで世界中の非常に重要な科学、業界、ビジネスの課題の解決をサポートします。複雑なコンテンツをビジュアル化して最先端の製品を開発したり、臨場感あふれるストーリーを作り上げたり、未来の都市を再考したりできます。また、膨大なデータセットから新しい有益な情報を引き出すことが可能です。NVIDIAアクセラレータを搭載したHPEサーバーは、柔軟なコンピューティングの時代を念頭に置いた設計となっており、規模を問わず比類のない高速化を実現します。

ラレータの内蔵型セキュリティ機能です。

機能

あらゆる規模でAIを開発、展開

NVIDIAアクセラレータとHPE Crayシステムを使用する生成AI、コンピュータービジョン、大規模言語モデル、科学的発見、金融市場のモデリングに対応する教師あり/なしのトレーニングで新しいAIモデルを構築します。

NVIDIAアクセラレータとHPE ProLiantサーバーを使用して、コンピュータービジョン、自然言語処理、不正検出、予測メンテナンス、医療用画像処理のためのリアルタイム推論を実現します。

HPE向けNVIDIAアクセラレータは、コンピューティングパフォーマンスを向上させて並列タスクが完了するまでの時間を大幅に短縮し、迅速な問題の解決に貢献します。

NVIDIA社認定のHPEサーバー

HPE向けNVIDIAアクセラレータは、サーバーで完全に機能することを実証する、温度、機械、電力、シグナルの完全性に関する認定を受けています。NVIDIA認定を受けた構成は、本番環境で使用できることが裏付けられています。

NVIDIA認定のHPEサーバーは、多様なワークロードに対してマルチGPUとマルチノードのパフォーマンスを検証し、優れたアプリケーションパフォーマンス、管理性、セキュリティ、スケーラビリティを提供します。

HPE Integrated Lights-Out (iLO) Management

HPE iLOサーバー管理ソフトウェアを使用すれば、世界中どこからでもHPE用NVIDIAアクセラレータを安全かつシームレスに構成、監視、更新できます。

Integrated Lights-Out (iLO) は、HPEのSilicon Root of Trust (シリコンレベルの信頼性) を活用してサーバーとアクセラレータのセットアップ、ヘルスマonitoring、電力および温度制御を簡単に行えるようにする組み込み型のテクノロジーです。



技術仕様

HPE向けNVIDIA A2 16GB PCIe Non-CECアクセラレータ

Product Number	R9H23C
サポート対象のプラットフォーム	HPE ProLiantラック/タワー/BladeSystemサーバー/Synergy
カードあたりのアクセラレーター数	1
ボードあたりのメモリのサイズ	16GB GDDR6
ボードのメモリ帯域幅	200GB/s
アーキテクチャの特長	NVIDIA A2 Tensor Core GPUは、エッジのNVIDIA AIにおけるエントリーレベルの推論を低消費電力、省スペース、高パフォーマンスで提供します。ロープロファイルPCIe Gen4カード、および40~60Wの構成可能な熱設計電力(TDP)機能を備えたA2が、大規模展開のサーバーにおいても推論の高速化を実現します。
システム	HPE DL360 Gen10、HPE DL380 Gen10、HPE SY480 Gen10、HPE SY480 Gen 10 Plus、およびDL385 Gen10 Plus v2と互換性あり
重量	0.26kg
標準保証	HPE認定オプションの限定保証の詳細については、1年間の部品、1年間の作業、および1年間のオンサイトサポートの適用範囲をご覧ください。保証の詳細については、 http://h20564.www2.hp.com/hpsc/wc/public/home をご覧ください。



[追加の技術情報、使用可能なモデルとオプションについて](#)は、[QuickSpecs](#)を参照してください

HPEサービス

トランスフォーメーション ジャーニーのどの段階でも、HPEサービスは必要な専門知識を必要とときに、必要な場所で、必要な方法で提供します。戦略や計画から展開まで、現行の運用だけでなくその先へ、HPEのエキスパートがデジタル目標の実現をサポートします。

コンサルティングサービス

ハイブリッドクラウドへのパスの策定や運用の最適化をエキスパートが支援します。

マネージドサービス

HPEがITオペレーションに一元的な制御をもたらし、イノベーションへの注力を可能にします。

運用サービス

IT環境全体を最適化してイノベーションを促進できます。日常のITオペレーションのタスクを管理しながら、価値ある時間とリソースを解放します。

- HPE Complete Care Service: IT環境全体の最適化や、期待を裏切らないITの成果とビジネス目標の達成に役立つよう設計されたモジュール型のサービスです。これらのサービスはすべて、専任のHPEエキスパートチームが提供します。
- HPE Tech Care Service: HPE製品の運用サービスエクスペリエンスです。このサービスは、製品専任のエキスパートへのアクセス、AI主導のデジタルエクスペリエンス、リスク軽減やより適切な方法の追求に役立つ全般的なテクニカルガイダンスを提供します。

ライフサイクルサービス

カスタマイズされたプロジェクト管理および展開サービスにより、特定のIT導入プロジェクトのニーズに対応します。

HPE Education Services

あらゆる業界のITプロフェッショナルおよびビジネスプロフェッショナル向けの認定資格・トレーニングコースです。特定分野の能力を伸ばすための学習パスを作成します。フレキシブルかつ継続的な学習オプションにより、ビジネスへの効果が最大になるようにトレーニングをスケジュールできます。

故障メディア返却不要サービス (DMR) は、不具合によってHPEが交換したディスクまたは対象となるSSD/フラッシュドライブにのみ適用されるオプションサービスです。包括的故障コンポーネント返却不要サービス (CDMR) では、すべてのデータ保持コンポーネントを返却せず手元に置くことができます。

HPE GreenLake

HPE GreenLake Edge-to-Cloudプラットフォームは、HPEが提供する市場最高クラスのas a serviceソリューションです。単一の統合運用モデルでデータセンター、マルチクラウド、エッジなど、場所を問わずアプリケーションとデータにクラウドエクスペリエンスをもたらします。オンプレミスで、完全に従量制課金モデルによって管理されます。

IT融資ソリューションなどのその他のサービスについては、[こちらをご覧ください](#)。

[HPE GreenLake 詳細はこちら](#)

適切な購入決定を行います。
プリセールスのスペシャリストにお問い合わせください。



今すぐチャット



今すぐ共有



アップデートを入手