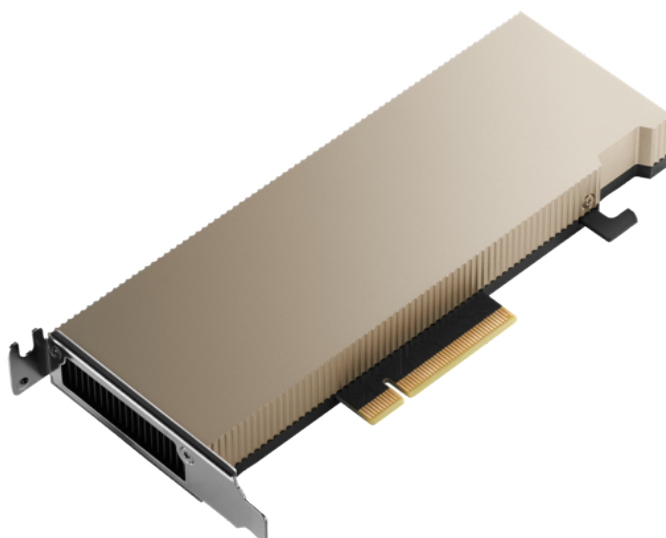


Accélérateurs NVIDIA pour HPE

Accélérateur NVIDIA A2 16 Go PCIe Non-CEC pour HPE (R9H23C)



Nouveautés

- PCIe Express Gen5 accroît la bande passante et accélère le transfert de données à partir de la mémoire de l'unité centrale.
- Cœurs Tensor de quatrième génération pour des accélérations spectaculaires de l'IA.
- Mémoire plus rapide pour accélérer les performances.
- NVLink de troisième génération multiplie par deux la bande passante directe GPU-GPU.
- Cœurs RT de troisième génération pour accélérer les charges de travail de rendu.
- La technologie de confidentialité des

Vue d'ensemble

Avez-vous besoin de performances supérieures pour la formation et l'inférence de l'intelligence artificielle (IA), le calcul haute performance (HPC) ou les graphismes ? Les accélérateurs NVIDIA® pour HPE contribuent à résoudre les défis scientifiques, industriels et commerciaux les plus importants du monde grâce à l'IA et au HPC. Visualisez le contenu complexe pour créer des produits révolutionnaires, raconter des histoires immersives et réinventer les villes du futur. Procédez à l'extraction de nouvelles connaissances issues d'ensembles de données massifs. Les serveurs Hewlett Packard Enterprise avec accélérateurs NVIDIA sont conçus pour répondre aux exigences de l'ère du calcul flexible, en offrant une accélération inégalée à tous les niveaux.

données NVIDIA est une fonctionnalité de sécurité intégrée aux accélérateurs basés sur l'architecture Hopper.

Caractéristiques

Concevez et déployez l'IA à n'importe quelle échelle

Créez de nouveaux modèles d'IA avec une formation supervisée ou non pour l'IA générative, la vision par ordinateur, de grands modèles linguistiques, des découvertes scientifiques et la modélisation du marché financier avec des accélérateurs NVIDIA et des systèmes HPE Cray.

Bénéficiez d'une inférence en temps réel pour la vision par ordinateur, le traitement du langage naturel, la détection des fraudes, la maintenance prédictive et l'imagerie médicale avec les accélérateurs NVIDIA et les serveurs HPE ProLiant Compute.

Les accélérateurs NVIDIA pour HPE améliorent la performance des calculs, et réduisent considérablement le temps d'exécution des tâches parallèles offrant des temps de solutions plus rapides.

Serveurs HPE certifiés NVIDIA et qualifiés NVIDIA

Les accélérateurs NVIDIA pour HPE sont soumis à une qualification thermique, mécanique, de puissance et d'intégrité du signal afin de valider leur parfaite fonctionnalité dans le serveur. Les configurations qualifiées NVIDIA sont compatibles avec une utilisation en production.

Les serveurs HPE certifiés NVIDIA sont testés pour valider à la fois les performances de plusieurs processeurs graphiques et de plusieurs nœuds pour diverses charges de travail, afin d'assurer d'excellentes performances d'application, de gestion, de sécurité et d'évolutivité.

Gestion HPE Integrated Lights-Out (iLO)

Le logiciel de gestion de serveur HPE iLO vous permet de configurer, de surveiller et de mettre à jour vos accélérateurs NVIDIA pour HPE en toute sécurité depuis n'importe où dans le monde.

La technologie intégrée Integrated Lights-Out (iLO) simplifie la configuration des serveurs et des accélérateurs, la surveillance de l'état d'intégrité, l'alimentation et le contrôle thermique, en utilisant la Silicon Root of Trust de HPE.



Caractéristiques techniques**Accélérateur NVIDIA A2 16 Go PCIe Non-CEC pour HPE**

Product Number	R9H23C
Plateforme prise en charge	Serveurs HPE ProLiant Rack/Tour/BladeSystem/Synergy/Boîtiers de disque HPE/Plateformes de calcul spécialisées HPE Apollo 4200/4500/HPE
Nombre d'accélérateurs par carte	1
Taille de la mémoire par carte	16 Go GDDR6
Bande passante mémoire pour carte	200 Go/s
Applications pour accélérateur	Inférence en périphérie
Caractéristiques de l'architecture	Le GPU NVIDIA A2 Tensor Core fournit une inférence d'entrée de gamme avec une faible consommation d'énergie, une faible empreinte et des performances élevées pour l'IA NVIDIA à l'edge. Doté d'une carte PCIe Gen4 ultra-plate et d'une faible fonctionnalité d'alimentation à conception thermique (TDP) configurable de 40 à 60 W, il A2 apporte une accélération d'inférence polyvalente à n'importe quel serveur pour un déploiement à grande échelle.
Système	Compatible avec HPE SY480 Gen10, HPE SY480 Gen10 Plus H, HPE SY480 Gen10 Plus P, HPE Edgeline 8000 920/e902d/e920t, HPE DL380 Gen10, HPE DL385 Gen10 Plus v2, HPE DL360 Gen10, HPE DL380 Gen10 Plus, HPE DL360 Gen10 Plus, HPE Apollo 6500 xl290n Gen10 Plus, HPE Apollo 4200 Gen10 Plus, HPE ML350 Gen 10, HPE DL325 Gen10 Plus v2, HPE DL325 Gen11, HPE DL360 Gen11
Dimensions du produit (mesure métrique)	1,69 x 0,69 x 11,1 cm
Poids	0,26 kg
Garantie	Pour plus d'informations sur la garantie limitée des options qualifiées de HPE, consultez : la garantie 1 an sur les pièces, 1 an sur la main-d'œuvre et 1 an d'assistance sur site. Consultez http://h20564.www2.hp.com/hpsc/wc/public/home pour plus d'informations sur la garantie



[Pour plus d'informations techniques, les modèles disponibles et les options, veuillez vous référer aux QuickSpecs](#)

Services HPE

Où que vous en soyez dans votre processus de transformation, les services HPE vous offrent l'expertise dont vous avez besoin, au moment et à l'endroit qui vous conviennent le mieux. Nos experts vous accompagnent à chaque étape de votre transformation numérique, depuis l'élaboration de la stratégie et de la planification jusqu'au déploiement, en passant par les opérations continues et autres phases clés, afin de vous aider à réaliser vos objectifs numériques.

Services de conseil

Nos experts peuvent vous aider à élaborer votre stratégie cloud hybride et à optimiser vos opérations.

Services gérés

HPE gère vos opérations informatiques et vous permet de bénéficier d'une gestion unifiée afin que vous puissiez vous concentrer sur l'innovation.

Services opérationnels

Optimisez votre environnement informatique et stimulez l'innovation. Assurez la gestion quotidienne des tâches opérationnelles informatiques tout en libérant du temps et des ressources.

- Service HPE Complete Care : un service modulaire conçu pour vous aider à optimiser votre environnement IT et à atteindre les résultats informatiques et les objectifs commerciaux convenus. Le tout est mis en œuvre par une équipe dédiée d'experts HPE.
- Service HPE Tech Care : l'expérience de service opérationnel pour les produits HPE. Le service donne accès à des experts produits, une expérience numérique basée sur l'intelligence artificielle, ainsi que des directives techniques générales pour vous aider à réduire les risques et trouver de nouvelles façons d'améliorer vos méthodes de travail.

Services de gestion du cycle de vie

Répondez à vos besoins spécifiques de déploiement informatique grâce à des services de gestion de projets et de déploiement personnalisés.

HPE Education Services

Formation et certification conçues pour les professionnels de l'informatique et commerciaux, tous secteurs confondus. Créez des cursus de formation pour parfaire votre maîtrise d'un sujet spécifique. Programmez des formations selon vos besoins, grâce à des options flexibles de formation continue.

Le service de conservation des supports défectueux disponible en option s'applique uniquement aux disques durs ou unités SSD/flash éligibles remplacés par Hewlett Packard Enterprise en raison d'un dysfonctionnement. Le service de conservation complète du matériel défectueux vous permet de garder tous les composants de stockage des données.

HPE GreenLake

La plateforme Edge to Cloud HPE GreenLake est l'offre phare de HPE sur le marché de l'IT as-a-service. Grâce à son modèle d'exploitation unifié et entièrement géré avec paiement à l'utilisation, vous bénéficiez du meilleur du cloud pour les applications et les données où qu'elles se trouvent (datacenters, multiclouds et edges).

Si vous voulez d'autres services, comme des solutions de financement d'achat informatique, [cliquez ici](#).

Explorer **HPE GreenLake**



Faites le bon achat.
Contactez nos spécialistes.

[Trouver un partenaire](#)



**Dialoguer en
ligne**



**Appeler
maintenant**



Acheter maintenant



Partagez maintenant



Mises à jour



**Hewlett Packard
Enterprise**

© Copyright 2024 Hewlett Packard Enterprise Development LP. Les informations contenues dans ce document sont sujettes à modification sans préavis. Les seules garanties relatives aux produits et services Hewlett Packard Enterprise sont stipulées dans les déclarations de garantie expresses accompagnant ces produits et services. Aucune déclaration contenue dans ce document ne peut être interprétée comme constituant une garantie supplémentaire. Hewlett Packard Enterprise décline toute responsabilité en cas d'erreurs ou d'omissions de nature technique ou rédactionnelle dans le présent document.

Pièces et équipements: HPE fournira les pièces de rechange et le matériel nécessaires à l'entretien des équipements couverts.

Les pièces et les composants dont la durée de vie prise en charge maximale et/ou les limites d'utilisation maximale sont atteintes, conformément à ce qui est indiqué dans le manuel d'utilisation du fabricant, dans la fiche de présentation des caractéristiques techniques ou dans la fiche de description technique, ne seront pas fournis, réparés ou remplacés.

NVIDIA, le logo NVIDIA, les systèmes certifiés NVIDIA, NVLink, NVIDIA Omniverse et NVIDIA RTX sont des marques commerciales ou des marques déposées de NVIDIA Corporation aux États-Unis et dans d'autres pays. Les autres noms de sociétés et de produits peuvent être des marques commerciales de leurs propriétaires respectifs auxquels ils sont associés.

L'image peut être différente du produit réel
[PSN1014646567BEFR](#), octobre, 2024.