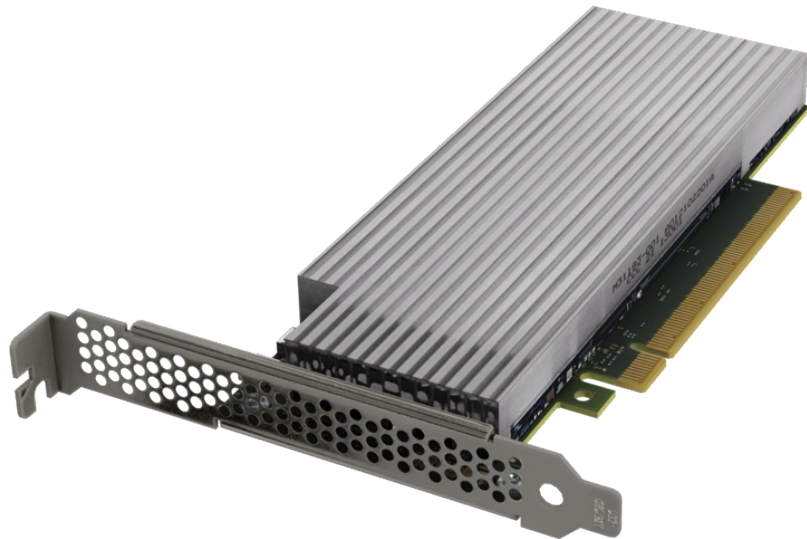


适用于 HPE 产品的英特尔加速器



概述

在高性能计算 (HPC) 环境中部署 GPU 时，客户会因需要移植和重构代码，面临大量障碍和效率低下的问题。而专有 GPU 编程环境则会进一步阻碍他们的工作，因为这些环境并不支持 GPU 供应商之间的可移植性，而且通常还会导致 CPU 和 GPU 实施之间不一致。对于 GPU 级内存带宽的大规模需求，以及在 CPU 和 GPU 之间共享代码投资，以便在高度并行化的环境中运行大多数工作负载，已变得至关重要。

英特尔数据中心 GPU Max 系列旨在为 AI 和 HPC 中使用的数据密集型计算模型提供突破性的性能。

功能

加速 HPC 和 AI 工作负载

AI 模型越来越需要规模不断扩大的数据集来进行更有效的训练。处理数据的速度越快，训练和部署模型的速度也越快。

通过针对英特尔架构优化的库，以及针对 HPC 和 AI 工作负载、大容量存储和高带宽内存进行优化的配置，GPU 可加速端到端 AI 和数据分析管道。

通用、开放、基于标准的编程模型

英特尔 oneAPI 是一种通用、开放、基于标准的编程模型，有助于提高生产力和性能。英特尔 oneAPI 工具包括高阶编译器、库、分析器和代码迁移工具，可轻松迁移 CUDA 代码，以便打开 C++ 和 SYCL。

使用 oneAPI 优化的深度学习框架和机器学习库，开发人员可以立即加速数据分析和机器学习工作流程。

这种易于部署的开放标准方案有助于减少开发时间、复杂性和成本，同时助力开发人员克服专有环境的限制，提升代码可移植性。

技术规格

适用于 HPE 产品的英特尔加速器

核心	56 个 Xe 核心
每个板卡的内存大小	48 GB HBM2e
加速器应用	HPC 和 AI
架构功能	L1 缓存 28 MB; L2 缓存 108 MB
系统	与 HPE ProLiant DL380 Gen11 和 HPE ProLiant DL380a Gen11 兼容



有关其他技术信息，可用的型号和选项，请参阅 [QuickSpecs](#)

HPE 服务

无论您处于转型之旅的哪个阶段，都可以信赖 HPE 服务。我们能够在合适的时间、地点，以您期望的方式为您提供所需的专业知识。从战略和规划到部署、持续运维等方面，我们的专家都能为您提供相应的支持，助您实现宏伟的数字化愿景。

咨询服务

经验丰富的专家可以帮助您制定有效的混合云策略，并优化运维效率。

托管服务

将繁杂的 IT 运维工作交给 HPE，您可通过统一控制平台统揽全局，并将精力投入到创新当中。

运维服务

优化整个 IT 环境并推动创新。高效管理日常 IT 运维任务，释放宝贵的时间和资源。

- HPE Complete Care 服务：一款灵活的模块化服务，旨在帮助您优化整个 IT 环境，并实现预期的 IT 成果和业务目标。这些服务由我们专门指派的 HPE 专家团队提供。
- HPE Tech Care 服务：让您在使用 HPE 产品时获得出众的运维服务体验。该服务提供面向特定产品的专家咨询服务、AI 驱动的数字体验，以及一般技术指导，可帮助降低风险并持续探索提升工作效率的方式。

生命周期服务

提供量身定制的项目管理和部署服务，可满足您的特定 IT 部署项目需求。

HPE 培训服务

专门面向 IT 和各行各业的专业人士推出丰富的培训和认证。制定合理的学习计划，精进特定领域的技能。根据您的实际业务情况确定培训方案，提供灵活的持续学习选项

缺陷介质保留 (DMR) 服务选项仅适用于因故障而被 HPE 更换的磁盘或符合条件的 SSD/闪存驱动器。全面缺陷介质保留 (CDMR) 允许保留所有数据保留组件

HPE GreenLake

HPE GreenLake 边缘到云平台是 HPE 在市场上推出的一款响当当的“即服务”产品。该平台采用一体化运维模式，在本地以即用即付模式统筹管理，能够将云体验整合到数据中心、多云环境和边缘等各个位置的应用及数据当中。

如果您需要 IT 融资解决方案等其他服务，请点击[此处进行探索](#)。

做出正确采购决策。
联系我们的售前专家。

[Call for availability](#)



立即聊天



立即聊天



立即购买



立即分享



获取更新

探索 HPE GreenLake

Hewlett Packard
Enterprise

版权所有 2024 慧与发展有限合伙企业。本文所含信息如有更改，恕不另行通知。Hewlett Packard Enterprise 产品与服务的全部保修条件在此类产品和服务附带的明确保修声明中均已列明。本文中的任何信息均不构成额外的保修条款。Hewlett Packard Enterprise 对本文档包含的技术性或编辑性错误或遗漏之处不承担任何责任。

部件和材料：慧将与提供慧与支持的必要更换部件和材料，以对服务覆盖的硬件进行维护。

对于达到制造商使用手册、产品规格概述或技术产品数据表中列出的最长支持使用寿命和/或最大使用量限制的部件和组件，将不作为这些服务的一部分来提供、维修或更换。

英特尔是英特尔公司在美国和其他国家（地区）的商标。其他各个第三方商标的所有权均属于各自的所有者。

图像可能与实物有所不同。
[PSN1010912907CNZH](#)，七月，2024。