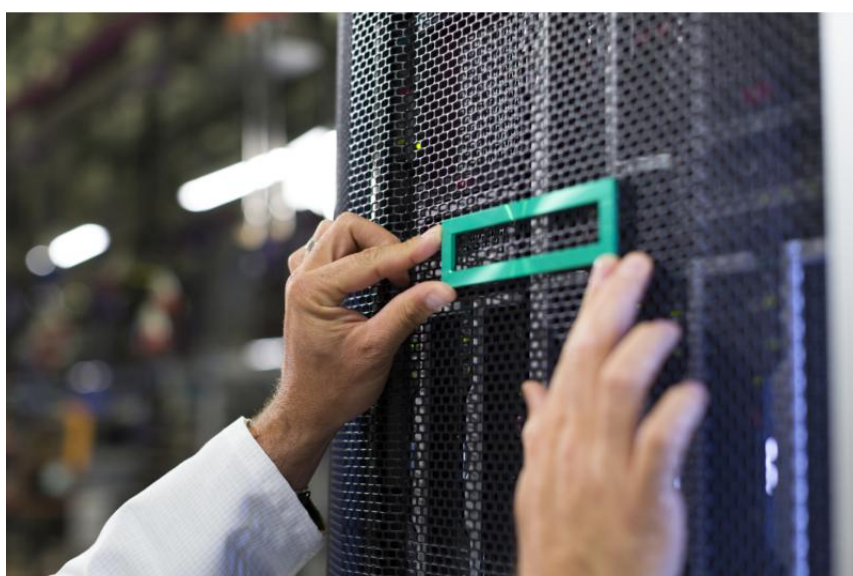




# SOFTWARE HPE XP REPLICATION MANAGER

## Software de réplica de almacenamiento



---

### NOVEDADES

- El software HPE XP Replication Manager sustituye al software HPE XP Replication Monitor. HPE XP Replication Manager agrega la capacidad de crear y gestionar pares de replicación.
- El software HPE XP Replication Manager necesita solo la parte CLI/SMI-S de HPE XP Command View AE como prerrequisito. No es necesario realizar la implementación completa de Command View AE.

### DESCRIPCIÓN GENERAL

El software HPE XP Replication Manager permite crear, gestionar y mantener los pares de replicación de la matriz de discos HPE XP. Proporciona gestión centralizada de aplicaciones de replicación, reduce la complejidad de la administración de almacenamiento, aumenta la productividad y mejora los niveles de servicio al proporcionar una sola visión empresarial del entorno de replicación. Le permite visualizar el estado de la replicación de forma gráfica en tiempo real, con lo que mejora la eficacia. Además del estado de replicación, el software HPE XP Replication Manager también le avisa con antelación de problemas potenciales. Elimina la repetitiva introducción de datos que puede provocar fallos y simplifica

las complicadas tareas de replicación. Y reduce los costes y los gastos de formación asociados con la gestión de la replicación.

## SOLO VENTAJAS

### Acelerar el crecimiento empresarial

Gestione entornos de duplicación complejos desde un único panel de visualización mediante la interfaz gráfica de usuario que muestra el estado de los pares de duplicación de HPE XP Business Copy y HPE XP Continuous Access

Consolide los entornos de sistemas abiertos y marco principal en su matriz de discos HPE XP y controle centralmente el estado de la replicación de los datos de ambos entornos mediante el enlace HPE XP Replication Manager a Business Continuity Manager

### Mitigue el riesgo

Avisos con antelación de problemas potenciales

Cree y gestione tres configuraciones de centros de datos, incluyendo pares de resincronización delta con un asistente útil.

## Especificaciones técnicas

## Software HPE XP Replication Manager

---

**Entorno de hardware admitido**

Matrices de discos HPE XP

---

**Garantía**

HPE garantiza únicamente que los soportes del Software estarán libres de defectos físicos durante un período de noventa (90) días desde la fecha de entrega

---



[Para obtener información técnica adicional, modelos disponibles y opciones, consulte las QuickSpecs](#)

**Tome la decisión de compra correcta. Contacte con nuestros especialistas en preventa.**

[Busque un socio](#)



**Chatear ahora**



**Llamar ahora**



**Comprar ahora**



**Comparte ahora**



**Obtener actualizaciones**



**Hewlett Packard  
Enterprise**

## HPE POINTNEXT SERVICES

HPE Pointnext Services combina tecnología y especialización para dar impulso a tu empresa y prepararte para lo que viene.

### Operational Services de HPE Pointnext Services

HPE Pointnext Tech Care ofrece un acceso rápido a expertos específicos a cada producto, una experiencia digital impulsada por la IA e instrucciones técnicas generales para favorecer una innovación constante. Hemos rediseñado el soporte de TI desde la base, para ofrecer más valor y respuestas más rápidas. Bajo el impulso de la mejora constante —en lugar de reparar las cosas que van mal—, HPE Pointnext Tech Care te permite centrarte en la consecución de tus objetivos empresariales.

HPE Pointnext Complete Care es un servicio modular de entorno de TI del extremo a la nube, que aplica un enfoque holístico en la optimización de todo tu entorno de TI y obtiene los resultados de TI y los objetivos empresariales establecidos de común acuerdo mediante una experiencia personalizada de servicio centrada en el cliente. Todo ello ofrecido por un equipo asignado de expertos de HPE Pointnext Services.

**Los servicios de integración y rendimiento de HPE** te ayudan a personalizar tu experiencia en cualquier fase del ciclo de vida de tu producto, con diferentes servicios en base a las necesidades, cargas de trabajo y tecnologías individuales.

- Asesora, diseña y transforma
- Implementa
- Integra y migra
- Opera y mejora
- Servicios financieros
- GreenLake Management Services
- Retira y desinfecta
- Formación en TI y desarrollo personal

### Otros servicios relacionados

Los HPE Education Services brindan una gama completa de servicios destinados a apoyar la ampliación de la capacitación de tu plantilla para la transformación digital. Consulta con tu representante de ventas de HPE o con tu partner de canal autorizado de para resolver dudas adicionales y otras opciones de soporte.

La **Retención de medios defectuosos** es opcional y solo es aplicable a discos o unidades Flash/SSD seleccionadas que haya sustituido HPE por mal funcionamiento.

## HPE GREENLAKE

HPE GreenLake es la oferta líder del mercado de IT as a Service (TI como servicio) de HPE que brinda la experiencia en la nube a aplicaciones y datos en todas partes (nubes múltiples, centros de datos y extremos) con un modelo operativo unificado. HPE GreenLake ofrece servicios de nube e infraestructura como servicio para cargas de trabajo locales, totalmente gestionados en un modelo de pago por consumo.

Si buscas más servicios, como por ejemplo **soluciones de financiación de TI**, [consulta aquí](#).

© Copyright 2022 Hewlett Packard Enterprise Development LP. La información contenida en el presente documento está sujeta a cambios sin previo aviso. Las únicas garantías para los productos y servicios de Hewlett Packard Enterprise se establecen en las declaraciones de garantía expresas que acompañan a tales productos y servicios. Ninguna información contenida en este documento se debe interpretar como una garantía adicional. Hewlett Packard Enterprise no se responsabiliza por los errores técnicos o editoriales ni por las omisiones que pueda contener este documento.

Piezas y materiales: HPE proporcionará los materiales y las piezas de repuesto compatibles con HPE necesarios mantener el hardware cubierto.

Las piezas y los componentes que hayan alcanzado su vida útil máxima y/o sus limitaciones de uso máximo, como se establece en el manual de funcionamiento del fabricante, las especificaciones rápidas del producto o la hoja de datos técnicos del mismo, no se proporcionarán, repararán ni sustituirán como parte de este servicio.

La imagen del producto puede diferir del producto real.  
PSN3741233PEES, May, 2022.