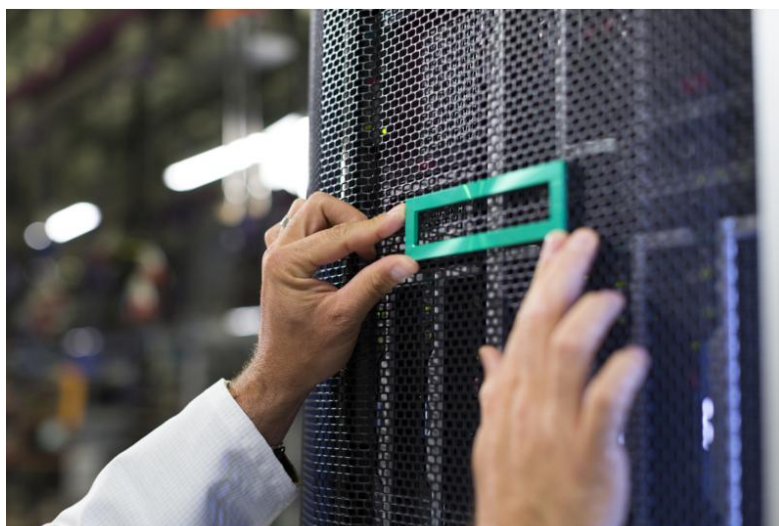


Kit d'activation d'interconnexion et d'extension 64 emplacements HPE Superdome Flex (R5Y71A)



Caractéristiques techniques

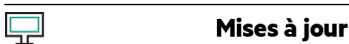
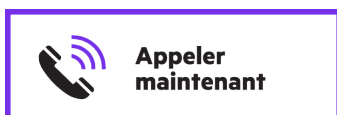
Kit d'activation d'interconnexion et d'extension 64 emplacements HPE Superdome Flex

| | |
|--|----------------------------|
| Product Number | R5Y71A |
| Dimensions du produit (mesure métrique) | 99,06 x 464,26 x 703,33 cm |
| Poids | 45,58 kg |

[Pour plus d'informations techniques, les modèles disponibles et les options, veuillez vous référer aux QuickSpecs](#)

Faites le bon achat.
Contactez nos spécialistes.

[Trouver un partenaire](#)




**Hewlett Packard
Enterprise**

Services HPE

Où que vous en soyez dans votre processus de transformation, les services HPE vous offrent l'expertise dont vous avez besoin, au moment et à l'endroit qui vous conviennent le mieux. Nos experts vous accompagnent à chaque étape de votre transformation numérique, depuis l'élaboration de la stratégie et de la planification jusqu'au déploiement, en passant par les opérations continues et autres phases clés, afin de vous aider à réaliser vos objectifs numériques.

Services de conseil

Nos experts peuvent vous aider à élaborer votre stratégie cloud hybride et à optimiser vos opérations.

Services gérés

HPE gère vos opérations informatiques et vous permet de bénéficier d'une gestion unifiée afin que vous puissiez vous concentrer sur l'innovation.

Services opérationnels

Optimisez votre environnement informatique et stimulez l'innovation. Assurez la gestion quotidienne des tâches opérationnelles informatiques tout en libérant du temps et des ressources.

- Service HPE Complete Care : un service modulaire conçu pour vous aider à optimiser votre environnement IT et à atteindre les résultats informatiques et les objectifs commerciaux convenus. Le tout est mis en œuvre par une équipe dédiée d'experts HPE.
- Service HPE Tech Care : l'expérience de service opérationnel pour les produits HPE. Le service donne accès à des experts produits, une expérience numérique basée sur l'intelligence artificielle, ainsi que des directives techniques générales pour vous aider à réduire les risques et trouver de nouvelles façons d'améliorer vos méthodes de travail.

Services de gestion du cycle de vie

Répondez à vos besoins spécifiques de déploiement informatique grâce à des services de gestion de projets et de déploiement personnalisés.

HPE Education Services

Formation et certification conçues pour les professionnels de l'informatique et commerciaux, tous secteurs confondus. Créez des cursus de formation pour parfaire votre maîtrise d'un sujet spécifique. Programmez des formations selon vos besoins, grâce à des options flexibles de formation continue.

Defective Media Retention est en option et vous permet de conserver les baies SSD/flash éligibles remplacés par HPE en raison d'un dysfonctionnement.

HPE GreenLake

La [plateforme Edge to Cloud HPE GreenLake](#) est l'offre phare de HPE sur le marché de l'IT as-a-service. Grâce à son modèle d'exploitation unifié et entièrement géré avec paiement à l'utilisation, vous bénéficiez du meilleur du cloud pour les applications et les données où qu'elles se trouvent (datacenters, multiclouds et edges).

Si vous voulez d'autres services, comme des solutions de financement d'achat informatique, [cliquez ici](#).

Explorer **HPE GreenLake**

© Copyright 2023 Hewlett Packard Enterprise Development LP. Les informations contenues dans ce document sont sujettes à modification sans préavis. Les seules garanties relatives aux produits et services Hewlett Packard Enterprise sont stipulées dans les déclarations de garantie expresses accompagnant ces produits et services. Aucune déclaration contenue dans ce document ne peut être interprétée comme constituant une garantie supplémentaire. Hewlett Packard Enterprise décline toute responsabilité en cas d'erreurs ou d'omissions de nature technique ou rédactionnelle dans le présent document.

Pièces et équipements: HPE fournira les pièces de rechange et le matériel nécessaires à l'entretien des équipements couverts.

Les pièces et les composants dont la durée de vie prise en charge maximale et/ou les limites d'utilisation maximale sont atteintes, conformément à ce qui est indiqué dans le manuel d'utilisation du fabricant, dans la fiche de présentation des caractéristiques techniques ou dans la fiche de description technique, ne seront pas fournis, réparés ou remplacés.

L'image peut être différente du produit réel
[PSN1012970941BEFR](#), juin, 2023.