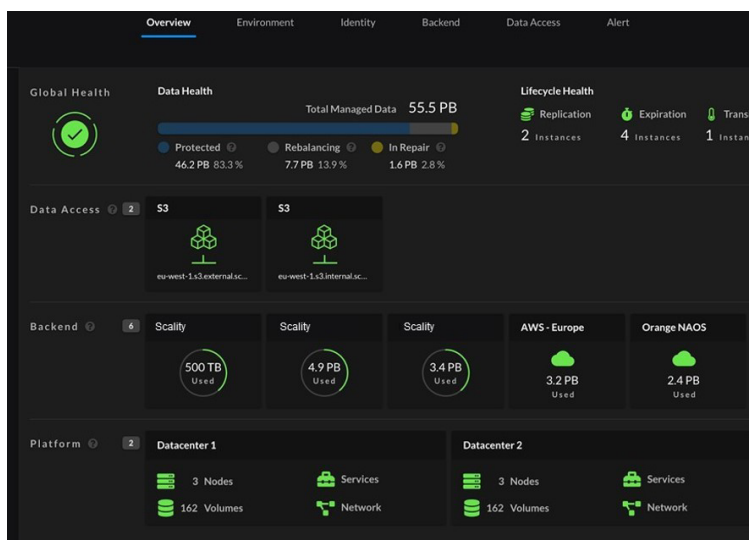


Solutions HPE avec Scality



Nouveautés

- Les packages de produits HPE à commande simplifiée pour ARTESCA sont optimisés pour Veeam, Commvault et autres applications de sauvegarde compatibles avec S3.
- Disponible en configurations d'un nœud à partir de 55 To et en solutions en cluster haute disponibilité allant jusqu'à 1 Po.
- Simples et sécurisés, ces systèmes HPE préconfigurés peuvent être déployés en quelques minutes dans les datacenters ou les bureaux distants.

Vue d'ensemble

Êtes-vous à la recherche d'une solution de stockage objet cyber-résiliente, compatible S3 pour répondre aux besoins uniques de votre entreprise dans le respect de votre budget ?

Bénéficiez d'un tarif abordable, de frais généraux de gestion réduits, sans mauvaise surprise avec des dépenses imprévisibles ou des frais cachés de stockage cloud public. Faciles à déployer et à gérer, HPE Solutions with Scality constitue un point de départ peu onéreux et accessible tout en assurant une solide protection contre les attaques de ransomware. Les options démarrent à seulement 50 To sur un seul serveur de stockage. Adaptez-vous en toute transparence en passant à des dizaines ou des centaines de pétaoctets en fonction des besoins de votre entreprise, tout en regroupant plusieurs charges de travail (archivage immuable à long terme, données de sauvegarde avec protection contre les ransomwares et lacs de données d'IA).

Vous pouvez désormais exploiter la cyber-résilience multi-couches et un temps de fonctionnement permanent avec un coût total de possession réduit, tout en apportant une solution à vos défis en termes de croissance, sécurité et coûts.

Caractéristiques

Protéger avec une cyber-résilience immuable

Protégez-vous contre les attaques de ransomware grâce au verrouillage d'objet immuable compatible S3 et au chiffrement AES-256 afin de prévenir la suppression ou l'écrasement des données. Solution attestée « Veeam Ready Object with Immutability », fournissant une cible inviolable pour les données de sauvegarde, certifiée conforme à la norme SEC 17a-4/FINRA 4511.

Hébergez en toute sécurité plusieurs locataires via l'application Gestion des identités et des accès compatible avec AWS (IAM). L'accès au réseau est sécurisé par l'authentification multi-facteurs et les connexions HTTPS/TLS. La séparation du plan de commande et du plan de données via des ports dédiés permet d'assurer à la fois un accès administratif et un accès aux données.

Protégez vos données jusqu'au niveau du matériel. HPE Solutions with Scality est basée sur les serveurs HPE Alletra Storage, conçus avec une sécurité zero trust améliorée, comprenant HPE iLO6 et la prise en charge du modèle de sécurité et de protection des données DMTF.

Bénéficier d'un accès aux données continu à grande échelle

Des données toujours disponibles pour que votre entreprise continue ses activités sans aucune interruption. Aucun temps d'arrêt pendant les mises à niveau logicielles et les extensions de capacité en ligne, sans oublier la détection de défaillances intégrée et l'auto-réparation automatisée pour faire face aux événements de défaillances.

Tirez parti du codage d'effacement distribué pour une durabilité des données jusqu'à 99,999999999999 %. Réduisez le risque d'interruptions sur l'ensemble du site, liées à « toutes les données à un seul endroit » en optant pour une réplication asynchrone ou des schémas de géoprotection afin de distribuer les données à travers plusieurs datacenters et clouds.

Adaptez la capacité : passez des téraoctets à des centaines de pétaoctets et bénéficiez des performances correspondantes. Il vous suffit de quelques minutes pour augmenter la capacité avec les extensions de disques dans le châssis ou pour accroître votre cluster et ajouter simultanément de la capacité et un débit supplémentaire à travers différentes générations de plateformes sans aucune interruption de l'activité.

Simplifier en toute flexibilité et réduire le coût total de possession

Choisissez Scality RING pour regrouper les charges de travail de stockage d'objet, telles que les archives à long terme, les lacs de données d'IA et la livraison de contenu dans un système mutualisé. Fournissez des charges de travail avec l'API S3 native ainsi que les protocoles de fichiers NFS et SMB, et atteignez un niveau de centaines de Po tout en préservant votre budget. Conception avec votre équipe commerciale HPE.

Déployez Scality ARTESCA pour activer rapidement un stockage immuable compatible S3 pour la sauvegarde et d'autres applications. Installez, configurez et gérez facilement une solution objet simple sans posséder une expertise approfondie en stockage, en commençant à moins de 50 To dans un seul serveur ou une seule machine virtuelle avec une possibilité d'augmenter jusqu'aux pétaoctets.

Faites vos achats à votre convenance. HPE Solutions with Scality peut être détenue directement ou bien consommée en mode « as-a-service » avec HPE GreenLake Flex. Il s'agit d'un modèle de paiement à l'utilisation(1) qui fournit une expérience opérationnelle du cloud d'entreprise, tout en restant, simple, agile et automatisée.



Caractéristiques techniques**Solutions HPE avec Scality**

Capacité	Évolutif jusqu'à plusieurs pétaoctets de capacité utilisable en ajoutant des nœuds de serveur au cluster
Interface hôte	Ethernet
Protocole pris en charge	Scality RING prend en charge les protocoles S3, Swift, NFS, SMB et REST. Scality ARTESCA prend en charge le protocole S3.
Options d'extension de stockage	Le stockage est étendu en ajoutant des disques aux serveurs de stockage et en ajoutant des nœuds Scality au cluster.
Systèmes d'exploitation compatibles	Linux
Prise en charge des clusters	Un minimum de trois nœuds est requis pour un cluster Scality RING. Un minimum d'un nœud avec 12 disques, ou d'un cluster de trois nœuds ou plus est requis pour une solution Scality ARTESCA.

Des seuils minimaux ou une capacité de réserve peuvent s'appliquer.



[Pour plus d'informations techniques, les modèles disponibles et les options, veuillez vous référer aux QuickSpecs](#)

Services HPE

Où que vous en soyez dans votre processus de transformation, les services HPE vous offrent l'expertise dont vous avez besoin, au moment et à l'endroit qui vous conviennent le mieux. Nos experts vous accompagnent à chaque étape de votre transformation numérique, depuis l'élaboration de la stratégie et de la planification jusqu'au déploiement, en passant par les opérations continues et autres phases clés, afin de vous aider à réaliser vos objectifs numériques.

Services de conseil

Nos experts peuvent vous aider à élaborer votre stratégie cloud hybride et à optimiser vos opérations.

Services gérés

HPE gère vos opérations informatiques et vous permet de bénéficier d'une gestion unifiée afin que vous puissiez vous concentrer sur l'innovation.

Services opérationnels

Optimisez votre environnement informatique et stimulez l'innovation. Assurez la gestion quotidienne des tâches opérationnelles informatiques tout en libérant du temps et des ressources.

- Service HPE Complete Care : un service modulaire conçu pour vous aider à optimiser votre environnement IT et à atteindre les résultats informatiques et les objectifs commerciaux convenus. Le tout est mis en œuvre par une équipe dédiée d'experts HPE.
- Service HPE Tech Care : l'expérience de service opérationnel pour les produits HPE. Le service donne accès à des experts produits, une expérience numérique basée sur l'intelligence artificielle, ainsi que des directives techniques générales pour vous aider à réduire les risques et trouver de nouvelles façons d'améliorer vos méthodes de travail.

Services de gestion du cycle de vie

Répondez à vos besoins spécifiques de déploiement informatique grâce à des services de gestion de projets et de déploiement personnalisés.

HPE Education Services

Formation et certification conçues pour les professionnels de l'informatique et commerciaux, tous secteurs confondus. Créez des cursus de formation pour parfaire votre maîtrise d'un sujet spécifique. Programmez des formations selon vos besoins, grâce à des options flexibles de formation continue.

Le service de conservation des supports défectueux disponible en option s'applique uniquement aux disques durs ou unités SSD/flash éligibles remplacés par Hewlett Packard Enterprise en raison d'un dysfonctionnement. Le service de conservation complète du matériel défectueux vous permet de garder tous les composants de stockage des données.

HPE GreenLake

La plateforme Edge to Cloud HPE GreenLake est l'offre phare de HPE sur le marché de l'IT as-a-service. Grâce à son modèle d'exploitation unifié et entièrement géré avec paiement à l'utilisation, vous bénéficiez du meilleur du cloud pour les applications et les données où qu'elles se trouvent (datacenters, multiclouds et edges).

Si vous voulez d'autres services, comme des solutions de financement d'achat informatique, [cliquez ici](#).

Explorer **HPE GreenLake**



Faites le bon achat.
Contactez nos spécialistes.

[Appel pour vérifier la disponibilité](#)

