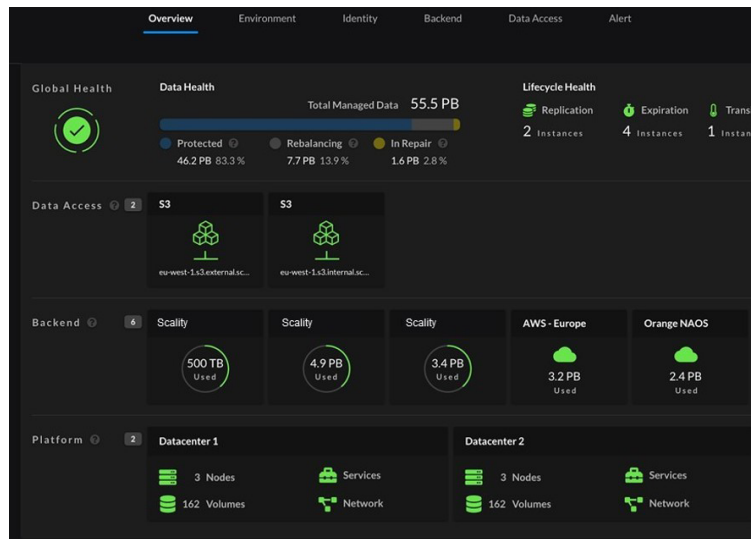


HPE Lösungen mit Scality



Neuerungen

- Einfach zu bestellende HPE Produktpakete für ARTESCA, optimiert für Veeam, Commvault und weitere S3-fähige Backup-Anwendungen.
- Verfügbar in Konfigurationen mit einem Node ab 55 TB und in hochverfügbaren Cluster-Lösungen mit bis zu 1 PB.
- Diese vorkonfigurierten HPE Systeme lassen sich in wenigen Minuten einfach und sicher in Rechenzentren oder Außenstellen bereitstellen.

Übersicht

Sind Sie auf der Suche nach einer cyber-resistenten und S3-kompatiblen Object-Storage-Lösung, die die besonderen Anforderungen Ihres Unternehmens auf wirtschaftliche Weise erfüllt?

Günstige Preise, geringer Verwaltungsaufwand und keine unvorhersehbaren Kosten oder versteckten Gebühren wie bei Public-Cloud-Datenspeichern. Die einfach zu implementierenden und zu verwaltenden HPE Solutions with Scality bieten einen niedrigen und leicht zugänglichen Einstiegspunkt und bieten gleichzeitig einen robusten Schutz vor Ransomware-Bedrohungen. Die Optionen beginnen bei nur 50 TB auf einem Datenspeicherserver. Skalieren Sie nahtlos auf Dutzende oder Hunderte von Petabytes, wenn sich die Anforderungen Ihres Unternehmens weiterentwickeln, und konsolidieren Sie gleichzeitig mehrere Workloads – einschließlich unveränderlicher Langzeitarchive, Backup mit Ransomware-Schutz und KI-Data Lakes.

Jetzt können Sie mehrschichtige Cyber-Resilienz und 100%ige Betriebszeit bei niedrigen TCO nutzen, um Ihre Herausforderungen in den Bereichen Wachstum, Sicherheit und Kosten zu meistern.

Funktionen

Schützen Sie sich mit unveränderlicher Cyber-Resilienz

Schützen Sie sich vor Ransomware-Angriffen mit S3-kompatiblen unveränderlichen Object Lockings und AES-256-Verschlüsselung, um zu verhindern, dass Daten gelöscht oder überschrieben werden. Qualifiziert für Veeam Ready Object mit Immutability, das ein manipulationssicheres Ziel für Backup-Daten bietet und als SEC 17a-4 / FINRA 4511-konform zertifiziert ist.

Hosten Sie mehrere Mandanten sicher über AWS-kompatible Identitäts- und Zugriffsverwaltung (IAM). Der Netzwerkzugriff ist über eine Multi-Faktor-Authentifizierung und HTTPS/TLS-Verbindungen gesichert. Die Trennung von Steuerungsebene und Datenebene über dedizierte Anschlüsse gewährleistet sowohl den administrativen Zugriff als auch den Datenzugriff.

Schützen Sie Ihre Daten bis auf die Hardware-Ebene. HPE Solutions with Scality basieren auf HPE Alletra Storage Servern, die mit verbesserter Zero Trust-Sicherheit ausgestattet sind, einschließlich HPE iLO 6 und Support für das DMTF Security Protection Data Model.

Kontinuierlicher Datenzugriff im großen Maßstab

Vollständige Datenverfügbarkeit, sodass Ihr Unternehmen ohne Unterbrechung weiterläuft. Keine Ausfallzeiten während laufender Software-Upgrades und Online-Kapazitätserweiterungen sowie integrierte Fehlererkennung und automatische Selbstreparatur, um Fehlerereignisse zu überstehen.

Nutzen Sie verteiltes Erasure Coding für bis zu 14 Neunen der Datenbeständigkeit. Reduzieren Sie das Risiko von „Alle Daten an einem Ort“-Ausfällen ganzer Standorte durch asynchrone Replikation oder geografisch geschützte Schemata zur Verteilung von Daten über mehrere Rechenzentren und Clouds.

Erweitern Sie die Kapazität von Terabytes bis zu Hunderten Petabytes mit der entsprechenden Leistung. Erweitern Sie die Kapazität in nur wenigen Minuten mit Laufwerkserweiterungen im Chassis oder erweitern Sie Ihren Cluster und erhöhen Sie gleichzeitig die Kapazität und den Durchsatz über Generationen von Plattformen hinweg bei unterbrechungsfreiem Geschäftsbetrieb.

Vereinfachung durch Flexibilität und niedrige TCO

Entscheiden Sie sich für Scality RING zur Konsolidierung von Object-Storage-Workloads – wie Langzeitarchive, KI Data Lakes, Content Delivery – und als mandantenfähiges System. Liefern Sie Workloads mit nativer S3 API sowie NFS- und SMB-Dateiprotokollen und erweitern Sie kostengünstig auf 100 PB. Gestaltung mit Ihrem HPE Vertriebsteam.

Aktivieren Sie mit Scality ARTESCA schnell unveränderlichen, S3-kompatiblen Datenspeicher für Backups und andere Anwendungen. Einfache Installation, Einrichtung und Verwaltung einer einfachen Objektlösung ohne tiefgreifende Datenspeicherkenntnisse, beginnend mit nur 50 TB auf einem einzelnen Server oder einer VM mit Wachstumsmöglichkeiten bis in den Petabyte-Bereich.

Kaufen Sie zu Ihren Bedingungen. HPE Solutions with Scality kann direkt erworben oder as-a-Service mit HPE GreenLake Flex genutzt werden, einem Modell mit nutzungsabhängiger Bezahlung(1), das einen einfachen, agilen und ein automatisiertes Cloud-Betriebserlebnis für Unternehmen ermöglicht.



Technische Daten

HPE Lösungen mit Scality

Kapazität	Skalierbar auf Petabyte nutzbarer Kapazität durch Hinzufügen von Serverknoten zum Cluster
Hostschnittstelle	Ethernet
Unterstütztes Protokoll	Scality RING unterstützt S3, Swift, NFS, KMU, und REST Protokolle. Scality ARTESCA unterstützt das S3 Protokoll.
Speichererweiterungsoptionen	Der Speicher wird durch Hinzufügen von Festplatten zu den Speicherservern und durch Hinzufügen von Scality-Knoten zum Cluster erweitert.
Kompatible Betriebssysteme	Linux
Clustering-Unterstützung	Für ein Scality RING Cluster sind mindestens drei Nodes erforderlich. Für eine Scality ARTESCA-Lösung ist mindestens ein Node mit 12 Laufwerken oder ein Cluster mit drei oder mehr Nodes erforderlich.

Es können Mindestbeträge oder Kapazitätsreserven gelten.



[Weitere technische Informationen, verfügbare Modelle und Optionen finden Sie in den QuickSpecs](#)

HPE Services

Ganz gleich, an welchem Punkt auf Ihrem Weg zur Transformation Sie sich befinden, Sie können sich darauf verlassen, dass die HPE Services Ihnen das nötige Fachwissen liefern, wann, wo und wie Sie es brauchen. Von der Strategie und Planung über die Bereitstellung bis hin zum laufenden Betrieb und darüber hinaus können unsere Experten Sie bei der Umsetzung Ihrer digitalen Ambitionen unterstützen.

Consulting Services

Experten können Ihnen helfen, Ihren Weg zur Hybrid Cloud zu planen und Ihren Betrieb zu optimieren.

Managed Services

HPE verwaltet Ihren IT-Betrieb und gibt Ihnen eine einheitliche Steuerung, damit Sie sich auf Innovationen konzentrieren können.

Operative Services

Optimieren Sie Ihre gesamte IT-Umgebung und treiben Sie Innovationen voran. Bewältigen Sie die täglichen IT-Betriebsaufgaben und setzen wertvolle Zeit und Ressourcen frei.

- HPE Complete Care Service: ein modularer Service, der Ihnen hilft, Ihre gesamte IT-Umgebung zu optimieren und die vereinbarten IT-Ergebnisse und Geschäftsziele zu erreichen. Der gesamte Service wird durch speziell geschulte und zugewiesene HPE Experten bereitgestellt.
- HPE Tech Care Service: die operative Serviceerfahrung für Produkte von HPE. Der Service bietet Zugang zu produktspezifischen Experten, eine KI-gesteuerte digitale Erfahrung und allgemeine technische Anleitungen, um Risiken zu reduzieren, und sucht nach Wegen, um die Dinge besser zu machen.

Lebenszyklusservices

Erfüllen Ihre Anforderungen spezifischer IT-Bereitstellungsprojekte mithilfe maßgeschneiderte Services für Projektmanagement und Bereitstellung.

HPE Education Services

Schulungen und Zertifizierungen, die auf die IT und Fachleute aller Branchen zugeschnitten sind. Schaffen Sie Learning Paths für die Erweiterung der Fertigkeiten zu einem bestimmten Thema. Planen Sie die Schulungen so, wie es für Ihr Unternehmen am besten funktioniert, mit flexiblen Optionen für kontinuierliches Lernen.

Die optionale Serviceleistung für den Einbehalt defekter Datenträger (Defective Media Retention, DMR) bezieht sich nur auf qualifizierte Festplatten- oder SSD/Flash-Laufwerke, die von Hewlett Packard Enterprise aufgrund einer Fehlfunktion ausgetauscht werden. Mit dem Service für umfassenden Einbehalt defekter Materialien (Comprehensive Defective Material Retention, CDMR) können Sie alle Datenspeicherkomponenten behalten.

HPE GreenLake

Die HPE GreenLake Edge-to-Cloud-Plattform ist das marktführende as-a-Service-Angebot von HPE, das ortsunabhängig (in Rechenzentren, Multi-Clouds und am Edge) das Beste der Cloud für Anwendungen und Daten bietet, zusammen mit einem einheitlichen Betriebsmodell, On-Premises und vollständig verwaltet in einem Modell mit nutzungsabhängiger Bezahlung.

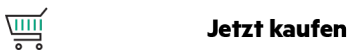
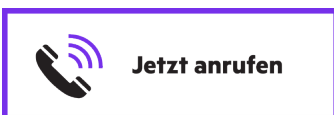
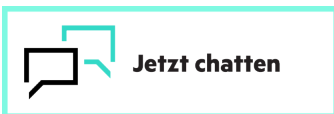
Informationen zu weiteren Services wie **IT-Finanzierungslösungen** finden Sie [hier](#).

HPE GreenLake kennenlernen



**Entscheiden Sie sich für das richtige Produkt.
Kontaktieren Sie unsere Presales-Experten.**

Forderung nach Verfügbarkeit



© Copyright 2024 Hewlett Packard Enterprise Development LP. Die Informationen in diesem Dokument können ohne vorherige Ankündigung geändert werden. Die Garantien für Produkte und Services von Hewlett Packard Enterprise werden ausschließlich in der entsprechenden, zum Produkt oder Service gehörigen Garantieverklärung beschrieben. Die hier enthaltenen Informationen stellen keine zusätzliche Garantie dar. Hewlett Packard Enterprise haftet nicht für hierin enthaltene technische oder redaktionelle Fehler oder Auslassungen.

Teile und Materialien: HPE stellt von HPE unterstützte Ersatzteile und Materialien bereit, die für die vertraglich abgedeckte Hardware erforderlich sind.

Teile und Komponenten, die ihre maximal unterstützte Lebensdauer und/oder die maximale Nutzungsbeschränkung gemäß der Beschreibung im Betriebshandbuch des Herstellers, in den QuickSpecs für das Produkt oder im technischen Produktdatenblatt erreicht haben, werden im Rahmen dieser Service nicht bereitgestellt, repariert oder ausgetauscht.

Linux ist in den USA und anderen Ländern eine eingetragene Marke von Linus Torvalds. Alle genannten Marken von Dritten sind Eigentum der jeweiligen Unternehmen.

Bild kann vom tatsächlichen Produkt abweichen
[PSN7460684DEDE](#), November, 2024.