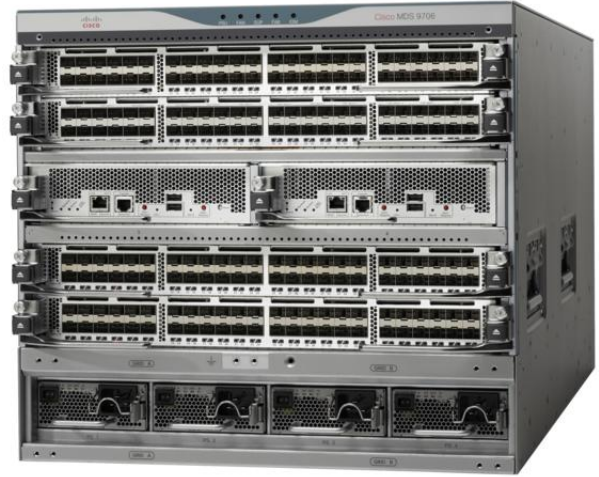




HPE SN8700C 16 YUVALI YÖNETİCİ FABRIC-3 MODÜLÜ (R7L01A)

C Serisi Anahtarlar



YENİLİKLER

- DCNM, Enterprise ve SAN Analitiği ile yeni abonelik tabanlı Advantage ve Premier lisans paketleri
- 32 Gb SFP'lerle birlikte 64 Gb Fiber Kanal Modülü

GENEL BAKIŞ

Depolama alanı ağınızı modernleştirmek mi istiyorsunuz? Günümüzün görev açısından kritik depolama ortamları, artan iş taleplerine ayak uydurmak için daha fazla tutarlılık, öngörülebilirlik ve performans gerektirir. Hızla artan bir veri büyümesi ile karşı karşıya olan veri merkezlerinin, büyük miktarda veri, uygulama ve iş yükünü karşılamak için daha fazla G/Ç kapasitesine ihtiyacı vardır. HPE C Serisi SN8700C Fiber Kanal Yönetici Anahtarı, kurumsal bulutları ve iş dönüşümünü desteklemek için küçük ve orta ölçekli depolama ağlarında dağıtım için tasarlanmış, yönetici sınıfı bir SAN anahtarıdır.

Kapsamlı bir akıllı özellikler kümesini, yüksek performanslı, protokolden bağımsız bir anahtar yapısı üzerinde katmanlar. HPE SN8700C Yönetici Anahtarı, kurumsal bulutları etkinleştirir, büyük depolama alanı ağlarını dönüştürür, işletim maliyetlerini azaltır ve tek bir yapı üzerinde Fiber Kanal (FC) ve IBM Fiber Bağlantısı (FICON) dağıtımını yapar.

ÖZELLİKLER

SAN Konsolidasyonu ile Toplam Sahip Olma Maliyetini (TCO) azaltın

HPE C Serisi SN8700C Yönetici Anahtarı, donanım ayak izinizi ve ilişkili Sermaye Harcamalarını (CAPEX) ve İşletme Giderlerini (OPEX) azaltmak için veri varlıklarını daha az, daha büyük ve daha yönetilebilir SAN'larda kolayca birleştirmenizi sağlar.

Tek bir kasada saniyede 24 terabite (Tb/sn) kadar FC sistem bant genişliği ve 768 (16 yuva) veya 384 (8 yuva) ya da 192 (4 yuva) 16/32/64 Gb/sn sağlar.

Mevcut 16/32 Gb/sn müşterileri, 48 bağlantı noktalı 32 Gb/sn FC Anahtarlar modülü veya 64 Gb/sn FC Anahtarı modülü (mevcutsa) mevcut HPE C Serisi SN8700C Yöneticilerine kolayca eklenebildiğinden büyük bir ekipman yükseltmesine gerek kalmaksızın 32/64 Gb/sn hıza şeffaf bir şekilde geçebilir.

Kasada, gelecekte 64 Gb/sn'lik hıza kadar her bağlantı noktası için tüm trafik koşulları için hat hızı, engellenmez ve öngörülebilir performans sağlar.

VSAN teknolojisi, donanım tabanlı akıllı çerçeve işleme için erişim kontrol listeleri (ACL'ler) ve yapı çapında hizmet kalitesi (QoS) sunar ve SAN adalarından kurumsal çaptaki depolama ağlarına geçiş sağlar.

Kolay Erişilebilirlik

HPE C Serisi SN8700C Yönetici Anahtarı, yapı kartları, gözetmenler ve güç kaynakları dahil olmak üzere tam otomatik yedeklemeli bileşenler sunar.

Güç kaynağında şebeke yedeklemesi ve 1+1 yedek gözetmen sağlar.

HPE C Serisi SN8700C Yönetici Anahtarı ile kullanıcılar, performans kaybı olmaksızın N+1 yapı yedeklemesi sağlamak için ilave Fabric-3 modülleri ekleyebilirler.

Bağlantı noktası kanalı yeteneği, 16 adede kadar fiziksel bağlantıyı bir mantıksal pakette birleştirmenizi sağlar. Paket, kasada hızı eşleşen her bağlantı noktasından oluşabilir ve bu da bir bağlantı noktası veya modül arızası durumunda paketin etkin kalmasını sağlar.

Çözümlerin günümüzün en zorlu ortamlarının maksimum çalışma süresi gereksinimlerini aşmasını sağlamaya yardımcı olarak, olağanüstü kolay erişilebilirlik sağlar.

Kolay Yönetilebilirlik

HPE C Serisi SN8700C Yönetici Anahtarı, anahtarlar arası bağlantı (ISL) ve ana bilgisayar veri yolu adaptörü (HBA) tanılamaları, okuma tanılama parametreleri, bağlantı kablosu göstergesi ve HBA bağlantı noktalarında ileriye dönük hata düzeltme (FEC) gibi gelişmiş güvenilirlik özellikleri dahil olmak üzere bazı gelişmiş tanılama özelliklerini destekler.



Anahtarla birlikte gelen Cisco Data Center Network Manager Essentials Edition yazılımı, anahtarların ve yapıların yönetimini basitleştiren görev tabanlı sihirbazlarla merkezi bir yönetim aracı sağlar. Ayrı satılan DCNM lisanslı sürümde daha fazla gelişmiş özellik mevcuttur.

NX-OS 9.2(1)'den başlayarak, DCNM, Cisco Nexus Dashboard Fabric Controller (NDFC) olarak yeniden adlandırılmıştır.

Cisco SAN Insights, bilgi işlem ile depolama altyapısı arasında G/Ç trafiğine dair derinlemesine görünürlük sağlar. Bu bilgi; ayrı bağlantı noktaları, anahtarlar, sunucular, sanal makineler ve depolama dizilerinden elde edilen mevcut görünürlüğe ek niteliğindedir.

Tamamen Tümlleşik SAN Analitiđi (HPE C-series SAN Insights veya HPE C-series Premier lisansı)

HPE C Serisi SN8700C Yönetici Anahtarı bu yeni nesil donanım platformuna yerleştirilmiş en yeni SAN analitiđi ve telemetri yeteneklerini sunar.

Depolama dizilerinin, sunucuların veya işletim sistemlerinin mimarisine veya tedarikçisine bakılmaksızın altyapının birleşik bir görünümünü ortaya çıkarmak için G/Ç akışlarını denetler.

Çerçeve başlıklarının denetiminden çıkarılan telemetri verileri, yerleşik olarak (yönetici modülü içinde) hesaplanır ve endüstri lideri bir açık format kullanılarak, herhangi bir analitik görselleştirme platformuna aktarılabilir.

SAN Analitiđi, HPE'nin Veri Merkezi Ağ İletişimi Yöneticisinin gelişmiş özellikleri kullanılarak entegre edilebilir ve görselleştirilebilir.



Teknik özellikler

HPE SN8700C 16 Yuvalı Yönetici Fabric-3 Modülü

Product Number	R7L01A
Bağlantı noktası hızı	16/32/64 Gb/s Fiber Kanal
Toplam anahtar bant genişliği	3.5 Tb/s, maksimum
Şifreleme yeteneği	AES 256 bit
Desteklenen protokoller	FC
Bulunabilirlik özellikleri	Çalışırken değiştirilebilir yedekli 2 SUP-4 modülü, altı adet çalışırken değiştirilebilir yedekli Fabric-3 modülü (16 yuva), üç adet çalışırken değiştirilebilir yedekli Fabric-3 modülü (8 yuva/4 yuva), sekiz adet 3000 W güç kaynağı (16 yuva) veya altı adet 3000 W güç kaynağı (8 yuva) veya dört adet 3000 W güç kaynağı (4 yuva) ile donatılmıştır
Form faktörü	HPE SN8700C 16 yuvalı Yönetici için 26U, HPE SN8700C 8 yuvalı Yönetici için 14U, HPE SN8700C 4 yuvalı Yönetici için 9U
Yükseltilebilirlik	Temel birimlerde sıfır bağlantı noktası modülü bulunur. Bağlantı noktaları, gerekli protokol ve hat hızına bağlı olarak 48 bağlantı noktasına eklenebilir.
Yazılım (gerekli)	NX-OS Yazılım Sürümü 6.2.1 veya üzeri Supervisor-4/Fabric-3 desteği için NX-OS Yazılım Sürümü 8.4.1 veya üzeri Advantage ve Premier lisansları için NX-OS 9.2(2) gereklidir
Yazılım (isteğe bağlı)	Bağlantı noktası yükseltme lisansı, Kurumsal Paket lisansı, Cisco Data Center Network Manager (DCNM) lisansı, SAN Insights (1/3/5 yıl), Advantage lisansı (1/3/5 yıl) ve Premier lisansı (1/3/5 yıl)
Ürün Boyutları (metrik)	9RU : 39,62 x 43,9 x 81,3 cm 14RU: 61,9 x 43,9 x 86,4 cm 26RU: 114,9 x 43,9 x 88,9 cm
Ağırlık	Yalnızca SN8700C 4 yuvalı Kasa: 65,8 kg yalnızca SN8700C 8 yuvalı Kasa: 84,2 kg yalnızca SN8700C 16 yuvalı Kasa: 136 kg



[Ek teknik bilgiler, mevcut modeller ve seçenekler için lütfen Kısa Özellikler kısmına bakın](#)

HPE POINTNEXT SERVICES

HPE Pointnext Services, işlerinizi ileriye taşımanıza ve geleceğe hazırlanmanıza yardımcı olmak için teknoloji ve uzmanlığı bir araya getiriyoruz.

HPE Pointnext Services'tan Operasyon Hizmetleri

HPE Pointnext Tech Care, istikrarlı inovasyonu sürdürmeye yardımcı olmak için ürüne özel uzmanlara, yapay zeka yönlendirmeli dijital deneyime ve genel teknik rehberliğe hızla erişmenizi sağlar. Daha hızlı yanıtlar vermek ve daha fazla değer sunmak için BT desteğini en baştan yeniden tasarladık. HPE Pointnext Tech Care, sadece bozulan şeyleri onarmanın aksine işleri yapmanın daha iyi yollarını sürekli araştırarak iş hedeflerinize ulaşmaya odaklanmanıza yardımcı olur.

HPE Pointnext Complete Care, tüm BT ortamınızın optimizasyonuna bütünsel bir yaklaşım getiren, modüler bir uçtan buluta BT ortamı hizmetidir ve kişiselleştirilmiş ve müşteri odaklı bir deneyim sayesinde üzerinde anlaşılan BT sonuçları ve iş hedeflerine ulaşılmasını sağlar. Bunların tümü, HPE Pointnext Services uzmanlarından oluşan özel bir ekip tarafından sağlanır.

HPE Integration and Performance Services, münferit ihtiyaçlar, iş yükleri ve teknolojilere dayanan bir hizmet menüsüyle ürün yaşam döngünüzün herhangi bir aşamasında deneyiminizi özelleştirmenize yardımcı olur.

- Tavsiye, tasarım ve dönüştürme
- Dağıtım
- Entegrasyon ve taşıma
- Çalıştırma ve iyileştirme
- Finans Hizmetleri
- GreenLake Management Services
- Kullanımdan kaldırma ve silme
- BT Eğitimi ve kişisel geliştirme

İlgili diğer hizmetler

HPE Education Services çalışanlarınıza dijital bir dönüşüm için gereken becerilerini genişletirken destek olacak kapsamlı bir dizi hizmet sunar. Diğer sorularınız ve destek seçenekleriniz için HPE Satış Temsilcinize veya Yetkili Kanal İş Ortağımıza danışın.

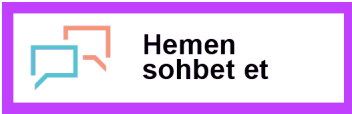
Arızalı Ortamı Alıkoyma isteğe bağlıdır ve arıza nedeniyle HPE tarafından değiştirilen Disk Sürücüler ve uygun SSD/Flash Sürücülerini korumanızı sağlar.

HPE GREENLAKE

HPE GreenLake, tek bir birleşik işletim modeliyle bulut deneyimini uygulamalara ve verilere - veri merkezleri, çoklu bulutlar ve uçlar- her yerde ulaştıran, HPE'nin pazar lideri Hizmet Olarak BT teklifidir. HPE GreenLake, kurum içi iş yükleri için genel bulut hizmetleri ve altyapı sağlar ve kullanım başına ödeme modeliyle tamamen yönetilebilir.

BT finansman çözümleri gibi daha fazla hizmet arıyorsanız lütfen [buradan keşfedin](#).

Doğru satın alma kararını verin.
Satış öncesi uzmanlarımızla iletişime geçin.



**Hewlett Packard
Enterprise**

© Copyright 2022 Hewlett Packard Enterprise Development LP. Bu belgede yer alan bilgiler önceden bildirilmeden değiştirilebilir. Hewlett Packard Enterprise ürün ve hizmetlerine ilişkin yegane garantiler, bu ürün ve hizmetlerle birlikte verilen açık garanti bildirimlerinde belirtilmiştir. Buradaki hiçbir ifade ek garanti olarak algılanmamalıdır. Hewlett Packard Enterprise, işbu belgede olabilecek teknik hatalardan veya yazım hatalarından ya da eksikliklerden sorumlu tutulamaz.

Parçalar ve Malzemeler: HPE, kapsanan donanımı korumak için gereken HPE destekli yedek parçalar ve malzemeler sağlayacaktır.

Üreticinin kullanım kılavuzunda, ürün belirtilim dokümanında veya teknik ürün veri sayfasında önceden belirtilmiş desteklenen maksimum kullanım ömrüne ve/veya maksimum kullanım sınırına erişen parça ve bileşenler bu hizmetlerin bir parçası olarak tedarik edilmez, onarılmaz veya değiştirilmez.

Resim gerçek üründen farklı olabilir
[PSN1013312991TRTR](#), June, 2022.