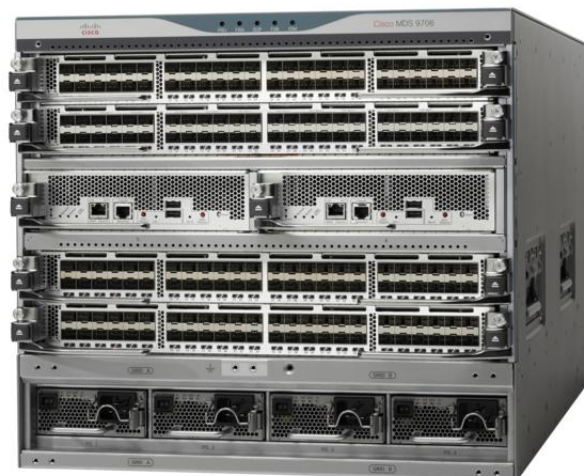


# CONMUTADOR DIRECTOR DE CANAL DE FIBRA HPE SN8700C 16 RANURAS 16/32/64 GB (R7L00A)

## Conmutadores de serie C



### NOVEDADES

- Nuevos paquetes de licencias basadas en suscripciones Advantage y Premier con DCNM, Enterprise y SAN Analytics
- Paquete de módulo de canal de fibra de 64 Gb con SFP de 32 Gb

### DESCRIPCIÓN GENERAL

¿Buscas modernizar la SAN? Los entornos de almacenamiento para tareas cruciales actuales requieren mayor coherencia, previsibilidad y rendimiento para mantenerse al día con las crecientes demandas empresariales. Frente al crecimiento explosivo de los datos, los centros de datos necesitan más capacidad de E/S para adaptarse a las enormes cantidades de datos, aplicaciones y cargas de trabajo. El conmutador director de canal de fibra SN8700C de la serie C de HPE es un

conmutador de SAN de clase director que está diseñado para la implementación de redes de almacenamiento pequeñas o medianas con el fin de brindar soporte a las nubes empresariales y a la transformación empresarial. Utiliza un conjunto integral de funciones inteligentes en una estructura de conmutador de alto rendimiento e independiente de los protocolos. El conmutador director SN8700C de HPE habilita las nubes empresariales, transforma las grandes SAN, reduce los costes operativos e implementa la conectividad de canal de fibra (FC) y la conectividad de fibra de IBM (FICON) en una única estructura.

## SOLO VENTAJAS

### **Menor coste total de propiedad (TCO) mediante la consolidación SAN**

El conmutador HPE de la serie C SN8700C Director te permite consolidar fácilmente los activos de datos en menos SAN más manejables y grandes con el fin de reducir el espacio de hardware y el desembolso de capital (CAPEX) y los gastos operativos (OPEX) asociados.

Ofrece hasta 24 terabits por segundo (TB/s) de ancho de banda de sistema FC y 768 (16 ranuras) o 384 (8 ranuras) o 192 (4 ranuras) puertos de 16/32/64 GB/s en un único chasis.

Los clientes actuales de 16/32 Gbps pueden pasar claramente a velocidades de 32/64 Gbps sin la necesidad de requerir una actualización importante de equipo ya que el módulo de conmutación FC de 48 puertos de 32 Gbps o el módulo de conmutación FC de 64 Gbps (cuando esté disponible) pueden agregarse fácilmente en los HPE de la serie C SN8700C Director existentes.

Brinda velocidad de línea y rendimiento predecible y sin bloqueos para todas las condiciones de tráfico y en cada puerto, incluso para la futura velocidad de 64 Gbps en el chasis.

Ofrece tecnología VSAN, listas de control de acceso (ACL) para el procesamiento de infraestructuras inteligentes basadas en hardware y calidad de servicio (QoS) en toda la estructura que permiten la migración de islas SAN a redes de almacenamiento en toda la empresa.

### **Alta disponibilidad**

El conmutador HPE de la serie C SN8700C Director proporciona componentes totalmente redundantes, incluidas tarjetas de estructura, supervisores y fuentes de alimentación.

Asimismo, proporciona redundancia de red en la fuente de alimentación y supervisores redundantes 1 + 1.

Con el conmutador HPE de la serie C SN8700C Director, los usuarios pueden agregar 3 módulos de estructura para permitir la redundancia de estructura N+1 sin pérdida de rendimiento.

La capacidad del canal del puerto te permite agregar hasta 16 enlaces físicos en un paquete lógico. El paquete puede estar compuesto por cualquier velocidad del puerto en el chasis, lo que garantiza que el paquete puede permanecer activo en el caso de que falle un módulo o puerto.



Proporciona una excepcional alta disponibilidad, garantizando que las soluciones superen el requisito de los tiempos de actividad máximos de los entornos actuales más exigentes.

### **Fácil de gestionar**

El conmutador HPE de la serie C SN8700C Director es compatible con funciones de diagnóstico mejoradas, como pueden ser los diagnósticos de enlaces entre conmutadores (ISL) y de adaptadores de bus host (HBA), la lectura de parámetros de diagnóstico, señalización de cable de enlace, así como funciones de fiabilidad avanzadas, como el reenvío de corrección de errores (FEC) con puertos HBA.

El software Cisco Data Center Network Manager Essentials Edition, incluido con el conmutador, proporciona una herramienta de gestión centralizada con asistentes basados en tareas que simplifican la gestión de los conmutadores y de las estructuras. Existen funciones avanzadas adicionales en la versión con licencia DCNM, que se vende por separado.

A partir de NX-OS 9.2(1), DCNM ha sido renombrado como Cisco Nexus Dashboard Fabric Controller (NDFC).

Cisco SAN Insights ofrece una clara visibilidad del tráfico de E/S entre la infraestructura de almacenamiento y el procesamiento. Esta información se agrega a la ya existente obtenida de los puertos individuales, conmutadores, servidores, máquinas virtuales y cabinas de almacenamiento.

### **SAN Analytics totalmente integrado (licencia SAN Insights de la serie C de HPE o licencia Premier de la serie C de HPE)**

El conmutador HPE de la serie C SN8700C Director ofrece funcionalidades innovadoras de análisis SAN y de telemetría que han sido integradas en esta plataforma de hardware de próxima generación.

Además, inspecciona los flujos de E/S para ofrecer una visión unificada de la infraestructura, independientemente de la arquitectura o el proveedor de las cabinas de almacenamiento, servidores o sistemas operativos.

Los datos de telemetría extraídos de la inspección de los encabezados de la infraestructura se calculan en la placa (en el módulo Director) y, mediante el uso de un formato abierto líder del sector, puede enviarse a cualquier plataforma de visualización de análisis.

SAN Analytics puede integrarse y visualizarse al utilizar las funciones avanzadas de HPE Data Center Network Manager.



## Especificaciones técnicas

Conmutador director de canal de fibra HPE  
SN8700C 16 ranuras 16/32/64 GB

<b>Product Number</b>	R7L00A
<b>Velocidad de puerto</b>	Canal de fibra de 16/32/64 Gb/s
<b>Ancho de banda del switch</b>	3,5 Tb/s, máximo
<b>Recurso de encriptación</b>	AES de 256 bits
<b>Protocolos admitidos</b>	FC
<b>Disponibilidad de funciones</b>	Equipado con 2 módulos SUP-4 redundantes e intercambiables en caliente, seis módulos Fabric-3 redundantes e intercambiables en caliente, tres módulos Fabric-3 redundantes e intercambiables en caliente (8/4 ranuras), ocho fuentes de alimentación de 3000 W (16 ranuras) o seis fuentes de alimentación de 3000 W (8 ranuras) o cuatro fuentes de alimentación de 3000 W (4 ranuras)
<b>Factor de forma</b>	26U para HPE Director SN8700C 16 ranuras 14U para HPE Director SN8700C 8 ranuras 9U para HPE Director SN8700C 4 ranuras
<b>Capacidad de actualización</b>	Las unidades básicas incluyen módulos de puerto cero. Los puertos pueden añadirse en incrementos de 48, según el protocolo y las velocidades de línea requeridas.
<b>Software (necesario)</b>	Versión de software NX-OS 6.2.1 o posterior versión de software NX-OS 8.4.1 o posterior para compatibilidad con Supervisor-4/Fabric-3 requiere NX-OS 9.2(2) para las licencias Advantage y Premier
<b>Software (opcional)</b>	Licencia de actualización de puerto, licencia de paquete Enterprise, licencia Cisco Data Center Network Manager (DCNM), SAN Insights (1/3/5 años), licencia Advantage (1/3/5 años) y licencia Premier (1/3/5 años)
<b>Dimensiones mínimas (alto x ancho x fondo)</b>	9RU: 39,62 x 43,9 x 81,3 cm 14RU: 61,9 x 43,9 x 86,4 cm 26RU: 114,9 x 43,9 x 88,9 cm
<b>Peso</b>	Solo chasis SN8700C de 4 ranuras: 65,8 kg Solo chasis SN8700C de 8 ranuras: 84,2 kg solo chasis SN8700C de 16 ranuras: 136 kg



[Para obtener información técnica adicional, modelos disponibles y opciones, consulte las QuickSpecs](#)

**Tome la decisión de compra correcta. Contacte con nuestros especialistas en preventa.**

[Busque un socio](#)



**Chatear ahora**



**Llamar ahora**



**Comprar ahora**



**Comparte ahora**



**Obtener actualizaciones**

**Hewlett Packard  
Enterprise**

## HPE POINTNEXT SERVICES

HPE Pointnext Services combina tecnología y especialización para dar impulso a tu empresa y prepararte para lo que viene.

### Operational Services de HPE Pointnext Services

HPE Pointnext Tech Care ofrece un acceso rápido a expertos específicos a cada producto, una experiencia digital impulsada por la IA e instrucciones técnicas generales para favorecer una innovación constante. Hemos rediseñado el soporte de TI desde la base, para ofrecer más valor y respuestas más rápidas. Bajo el impulso de la mejora constante —en lugar de reparar las cosas que van mal—, HPE Pointnext Tech Care te permite centrarte en la consecución de tus objetivos empresariales.

HPE Pointnext Complete Care es un servicio modular de entorno de TI del extremo a la nube, que aplica un enfoque holístico en la optimización de todo tu entorno de TI y obtiene los resultados de TI y los objetivos empresariales establecidos de común acuerdo mediante una experiencia personalizada de servicio centrada en el cliente. Todo ello ofrecido por un equipo asignado de expertos de HPE Pointnext Services.

Los servicios de integración y rendimiento de HPE te ayudan a personalizar tu experiencia en cualquier fase del ciclo de vida de tu producto, con diferentes servicios en base a las necesidades, cargas de trabajo y tecnologías individuales.

- Asesora, diseña y transforma
- Implementa
- Integra y migra
- Opera y mejora
- Servicios financieros
- GreenLake Management Services
- Retira y desinfecta
- Formación en TI y desarrollo personal

### Otros servicios relacionados

Los HPE Education Services brindan una gama completa de servicios destinados a apoyar la ampliación de la capacitación de tu plantilla para la transformación digital. Consulta con tu representante de ventas de HPE o con tu partner de canal autorizado de para resolver dudas adicionales y otras opciones de soporte.

La **Retención de medios defectuosos** es opcional y solo es aplicable a discos o unidades Flash/SSD seleccionadas que haya sustituido HPE por mal funcionamiento.

## HPE GREENLAKE

HPE GreenLake es la oferta líder del mercado de IT as a Service (TI como servicio) de HPE que brinda la experiencia en la nube a aplicaciones y datos en todas partes (nubes múltiples, centros de datos y extremos) con un modelo operativo unificado. HPE GreenLake ofrece servicios de nube e infraestructura como servicio para cargas de trabajo locales, totalmente gestionados en un modelo de pago por consumo.

Si buscas más servicios, como por ejemplo **soluciones de financiación de TI**, [consulta aquí](#).

© Copyright 2022 Hewlett Packard Enterprise Development LP. La información contenida en el presente documento está sujeta a cambios sin previo aviso. Las únicas garantías para los productos y servicios de Hewlett Packard Enterprise se establecen en las declaraciones de garantía expresas que acompañan a tales productos y servicios. Ninguna información contenida en este documento se debe interpretar como una garantía adicional. Hewlett Packard Enterprise no se responsabiliza por los errores técnicos o editoriales ni por las omisiones que pueda contener este documento.

Piezas y materiales: HPE proporcionará los materiales y las piezas de repuesto compatibles con HPE necesarios mantener el hardware cubierto.

Las piezas y los componentes que hayan alcanzado su vida útil máxima y/o sus limitaciones de uso máximo, como se establece en el manual de funcionamiento del fabricante, las especificaciones rápidas del producto o la hoja de datos técnicos del mismo, no se proporcionarán, repararán ni sustituirán como parte de este servicio.

La imagen del producto puede diferir del producto real.  
PSN1013312998PEES, June, 2022.