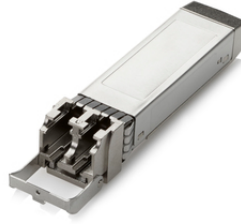




HPE SFP28 ALICILAR

Sunucu Alıcıları



GENEL BAKIŞ

Gereken donanım miktarını azaltırken veri merkezi ara bağlantılarınızın hızını 2,5 kat artırabilseydiniz ne olurdu? HPE 25 GB SFP28 Alıcı, daha yüksek veri merkezi bant genişliğine yönelik artan talebi karşılamak üzere tasarlanmıştır. 10 GbE üzerinden 2,5 kat daha fazla bant genişliği performansı, daha yüksek performansa ulaşmak için gereken kabloların ve bağlantı noktalarının sayısının azaltılmasına olanak sağlar. Buna ek olarak, 100 m'ye kadar yüksek hızlı, verimli ve uygun maliyetli bağlantı, bu alıcı kullanılarak sağlanabilir.

ÖZELLİKLER

Öne Çıkan Özellikler

HPE 25 GB SFP28 Alıcı, 100 m'ye kadar olan bağlantılar için 25 Gb/s sağlar.

Çok modlu iki taraflı fiber optik kabloyu bağlamak için LC konektör içerir.

3,5 W'a kadar güç kaybına olanak sağlar.

[Ek teknik bilgiler, mevcut modeller ve seçenekler için lütfen Kısa Özellikler kısmına bakın](#)

HPE POINTNEXT SERVICES

HPE Pointnext Services, işlerinizi ileriye taşımanıza ve geleceğe hazırlanmanıza yardımcı olmak için teknoloji ve uzmanlığı bir araya getiriyoruz.

HPE Pointnext Services'tan Operasyon Hizmetleri

HPE Pointnext Tech Care, istikrarlı inovasyonu sürdürmeye yardımcı olmak için ürüne özel uzmanlara, yapay zeka yönlendirmeli dijital deneyime ve genel teknik rehberliğe hızla erişmenizi sağlar. Daha hızlı yanıtlar vermek ve daha fazla değer sunmak için BT desteğini en baştan yeniden tasarladık. HPE Pointnext Tech Care, sadece bozulan şeyleri onarmanın aksine işleri yapmanın daha iyi yollarını sürekli araştırarak iş hedeflerinize ulaşmaya odaklanmanıza yardımcı olur.

HPE Pointnext Complete Care, tüm BT ortamınızın optimizasyonuna bütünsel bir yaklaşım getiren, modüler bir uçtan buluta BT ortamı hizmetidir ve kişiselleştirilmiş ve müşteri odaklı bir deneyim sayesinde üzerinde anlaşılan BT sonuçları ve iş hedeflerine ulaşılmasını sağlar. Bunların tümü, HPE Pointnext Services uzmanlarından oluşan özel bir ekip tarafından sağlanır.

HPE Integration and Performance Services, münferit ihtiyaçlar, iş yükleri ve teknolojilere dayanan bir hizmet menüsüyle ürün yaşam döngünüzün herhangi bir aşamasında deneyiminizi özelleştirmenize yardımcı olur.

- Tavsiye, tasarım ve dönüştürme
- Dağıtım
- Entegrasyon ve taşıma
- Çalıştırma ve iyileştirme
- Finans Hizmetleri
- GreenLake Management Services
- Kullanımdan kaldırma ve silme
- BT Eğitimi ve kişisel geliştirme

İlgili diğer hizmetler

HPE Education Services çalışanlarınıza dijital bir dönüşüm için gereken becerilerini genişletirken destek olacak kapsamlı bir dizi hizmet sunar. Diğer sorularınız ve destek seçenekleriniz için HPE Satış Temsilcinize veya Yetkili Kanal İş Ortağımıza danışın.

Arızalı Ortamı Alıkoyma isteğe bağlıdır ve arıza nedeniyle HPE tarafından değiştirilen Disk Sürücüler ve uygun SSD/Flash Sürücülerini korumanızı sağlar.

HPE GREENLAKE

HPE GreenLake, tek bir birleşik işletim modeliyle bulut deneyimini uygulamalara ve verilere - veri merkezleri, çoklu bulutlar ve uçlar- her yerde ulaştıran, HPE'nin pazar lideri Hizmet Olarak BT teklifidir. HPE GreenLake, kurum içi iş yükleri için genel bulut hizmetleri ve altyapı sağlar ve kullanım başına ödeme modeliyle tamamen yönetilebilir.

BT finansman çözümleri gibi daha fazla hizmet arıyorsanız lütfen [buradan keşfedin](#).

Doğru satın alma kararını verin.
Satış öncesi uzmanlarımızla iletişime geçin.

[Bir iş ortağı bulun](#)



Hemen
sohbet et



Hemen ara



Hemen satın al



Şimdi paylaşın



Güncel haber al



**Hewlett Packard
Enterprise**

© Copyright 2022 Hewlett Packard Enterprise Development LP. Bu belgede yer alan bilgiler önceden bildirilmeden değiştirilebilir. Hewlett Packard Enterprise ürün ve hizmetlerine ilişkin yegane garantiler, bu ürün ve hizmetlerle birlikte verilen açık garanti bildirimlerinde belirtilmiştir. Buradaki hiçbir ifade ek garanti olarak algılanmamalıdır. Hewlett Packard Enterprise, işbu belgede olabilecek teknik hatalardan veya yazım hatalarından ya da eksikliklerden sorumlu tutulamaz.

Parçalar ve Malzemeler: HPE, kapsanan donanımı korumak için gereken HPE destekli yedek parçalar ve malzemeler sağlayacaktır.

Üreticinin kullanım kılavuzunda, ürün belirtilim dokümanında veya teknik ürün veri sayfasında önceden belirtilmiş desteklenen maksimum kullanım ömrüne ve/veya maksimum kullanım sınırına erişen parça ve bileşenler bu hizmetlerin bir parçası olarak tedarik edilmez, onarılmaz veya değiştirilmez.

Resim gerçek üründen farklı olabilir
[PSN1009021331TR](#), July, 2022.