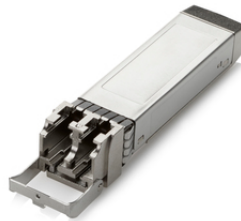




HPE SFP28-TRANSCEIVER

Server Transceivers



ÜBERSICHT

Stellen Sie sich vor, Sie könnten die Geschwindigkeit ihrer Verbindungen im Rechenzentrum um das 2,5-Fache steigern und gleichzeitig die erforderliche Hardware reduzieren! Der HPE SFP28 Transceiver mit 25 Gbit ist darauf ausgelegt, dem wachsenden Bedarf nach höherer Bandbreite im Rechenzentrum nachzukommen. Mit der 2,5-fachen Bandbreitenleistung gegenüber 10 GbE kann die Anzahl der Kabel und Anschlüsse, die zur Erzielung eines höheren Durchsatzes erforderlich sind, reduziert werden. Zudem können mit diesem Transceiver effiziente und kostengünstige Highspeed-Verbindungen über bis zu 100 m erstellt werden.

FUNKTIONEN

Ausgewählte Eigenschaften

Der HPE SFP28 25-Gbit-Transceiver bietet 25 Gbit/s für Verbindungen über bis zu 100 m.

Bietet LC-Anschluss zum Anschluss eines optischen Multimode-Duplex-Glasfaserkabels.

Ermöglicht eine Verlustleistung von maximal 3,5 W.

[Weitere technische Informationen, verfügbare Modelle und Optionen finden Sie in den QuickSpecs](#)

HPE POINTNEXT SERVICES

HPE Pointnext Services vereint Technologie und Fachwissen, um Ihr Unternehmen voranzubringen und es auf die Zukunft vorzubereiten.

Operational Services von HPE Pointnext Services

HPE Pointnext Tech Care bietet schnellen Zugang zu produktspezifischen Experten, ein KI-gestütztes digitales Erlebnis und allgemeine technische Leitfäden für konstante Innovationen. Wir haben den IT-Support von Grund auf neu gestaltet, um Antworten schneller liefern zu können und den Mehrwert zu steigern. Durch das kontinuierliche Streben nach Verbesserungen– statt nur Fehler zu beheben– können Sie sich mithilfe von HPE Pointnext Tech Care auf Ihre Geschäftsziele konzentrieren.

HPE Pointnext Complete Care ist ein modularer Service für IT-Umgebungen vom Edge bis zur Cloud und bietet einen ganzheitlichen Ansatz zur Optimierung Ihrer gesamten IT-Umgebung. So erreichen Sie vereinbarte IT-Ergebnisse und Geschäftsziele durch eine personalisierte und kundenorientierte Erfahrung. Der gesamte Service wird durch speziell geschulte und zugewiesene HPE Pointnext Services Experten bereitgestellt.

HPE Integration and Performance Services helfen Ihnen dabei, Ihre Erfahrung in jeder Phase Ihres Produktlebenszyklus mit einer Reihe von Services basierend auf individuellen Anforderungen, Workloads und Technologien anzupassen.

- Beratung, Design und Transformation
- Bereitstellung
- Integration und Migration
- Betrieb und Optimierung
- Financial Services
- Greenlake Management Services
- Entsorgung und Bereinigung
- IT-Schulungen und persönliche Entwicklung

Weitere verwandte Services

HPE Education Services bietet eine große Bandbreite an Services, um Ihre Mitarbeiter bei der digitalen Transformation zu unterstützen. Antworten auf weitere Fragen und Informationen zu Supportoptionen erhalten Sie von Ihrem HPE Vertriebsmitarbeiter oder von einem autorisierten Channel Partner.

Einbehalt defekter Datenträger ist ein optionaler Service: Sie können Festplatten oder entsprechende SSD/Flash-Laufwerke behalten, die von HPE aufgrund einer Fehlfunktion ausgetauscht wurden.

HPE GREENLAKE

HPE GreenLake ist das marktführende IT-as-a-Service-Angebot von HPE, das ortsunabhängig– in Rechenzentren, Multi-Clouds und am Edge– das Beste der Cloud für Anwendungen und Daten mit einem einheitlichen Betriebsmodell zusammenführt. HPE GreenLake bietet Public-Cloud-Services und Infrastrukturlösungen für lokale Workloads und vollständig verwaltete Workloads in einem nutzungsbasierten Modell.

Informationen zu weiteren Services wie **IT-Finanzierungslösungen** [finden Sie hier](#).

**Entscheiden Sie sich für das richtige Produkt.
Kontaktieren Sie unsere Presales-Experten.**

[Nach einem Partner suchen](#)



Jetzt chatten



Jetzt anrufen



Jetzt kaufen



Jetzt teilen



Updates abrufen



**Hewlett Packard
Enterprise**

© Copyright 2022 Hewlett Packard Enterprise Development LP. Die Informationen in diesem Dokument können ohne vorherige Ankündigung geändert werden. Die Garantien für Produkte und Services von Hewlett Packard Enterprise werden ausschließlich in der entsprechenden, zum Produkt oder Service gehörigen Garantieerklärung beschrieben. Die hier enthaltenen Informationen stellen keine zusätzliche Garantie dar. Hewlett Packard Enterprise haftet nicht für hierin enthaltene technische oder redaktionelle Fehler oder Auslassungen.

Teile und Materialien: HPE stellt von HPE unterstützte Ersatzteile und Materialien bereit, die für die vertraglich abgedeckte Hardware erforderlich sind.

Teile und Komponenten, die ihre maximal unterstützte Lebensdauer und/oder die maximale Nutzungsbeschränkung gemäß der Beschreibung im Betriebshandbuch des Herstellers, in den QuickSpecs für das Produkt oder im technischen Produktdatenblatt erreicht haben, werden im Rahmen dieser Service nicht bereitgestellt, repariert oder ausgetauscht.

Bild kann vom tatsächlichen Produkt abweichen
PSN1009021331DEDE, September, 2022.