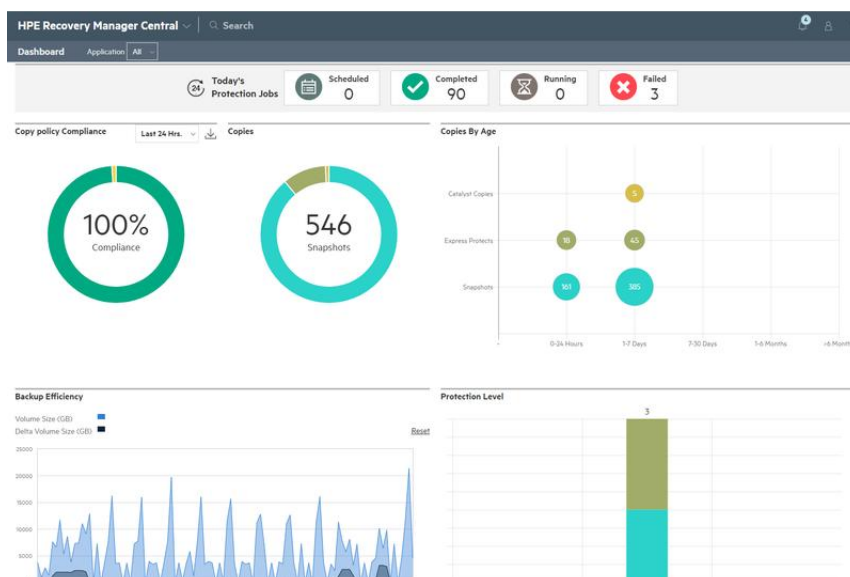


HPE RECOVERY MANAGER CENTRAL- SOFTWARE

Storage Replication-Software



NEUERUNGEN

- Unterstützung für „Cloud Volumes Backup“, mit dem Benutzer von lokalen Primera/3PAR/Nimble-Arrays Sicherungen auf den HPE Cloud Volumes ablegen und auf denselben oder auf alternativen Arrays wieder herstellen können.

ÜBERSICHT

Suchen Sie nach einer Möglichkeit, Ihre geschäftskritischen Anwendungen zuverlässig zu schützen, ohne Leistungseinbußen in Kauf nehmen zu müssen? Möchten Sie den Nutzen Ihrer sekundären Datenkopien steigern? HPE Recovery Manager Central (RMC) Software unterstützt richtliniengesteuertes, konvergiertes Datenschutz- und Copy Data Management für Ihre geschäftskritischen Anwendungen in einer Geschwindigkeit, wie sie für All-Flash-Storage erforderlich ist. RMC integriert HPE 3PAR und HPE Nimble Storage All Flash Arrays in HPE StoreOnce Systeme. Dabei

wird die Snapshot-Leistung mit in den Storage integrierten Sicherungen genutzt, um Anwendungsschutz in Flash-Geschwindigkeit und Copy Data Management mit weniger Kosten und Komplexität bieten zu können, als dies ältere Lösungen bieten konnten. RMC eignet sich auch für die Cloud. Mit RMC können Sie die Public Cloud für eine kosteneffiziente langfristige Aufbewahrung Ihrer Sicherungen nutzen.

FUNKTIONEN

Zentralisierter, richtliniengesteuerter Schutz konvergierter Daten und Management von Datenkopien

Erstellen Sie schnell und einfach zentralisierte Kopierrichtlinien, um die Häufigkeit und Aufbewahrung aller Kopien Ihrer Datenbanken und VMs auf allen primären, sekundären und Cloud Storage-Tiers zu steuern.

Fördern Sie die Einhaltung von SLA-Anforderungen und Unternehmenszielen, indem Sie bestimmte Stufen der Kopierrichtlinien (z. B. Gold, Silber, Bronze) vorgeben, die für bestimmte VMs oder Datenbanken verwendet werden müssen.

Kopierrichtlinien können für alle unterstützten Anwendungen auf allen unterstützten Storage-Plattformen festgelegt werden, um anwendungskonsistente Snapshots auf dem primären Array, Sicherungen auf HPE StoreOnce Sicherungssystemen, Kopien auf einem zweiten StoreOnce System oder Kopien in einem StoreOnce CloudBank Storage zu DR-Zwecken zu erfassen.

Sorgen Sie für den zeitnahen Ablauf von Kopien wie auch für deren Erstellung und vermeiden Sie ein Anwachsen von Kopien.

RMC ermöglicht Ihnen das Erstellen und Aufbewahren so weniger Kopien wie erforderlich und stellt sicher, dass Kopien so wenig Speicherplatz wie nötig belegen und so wenig Bandbreite wie nötig verbrauchen, während Kopien zwischen verschiedenen Storage-Tiers verschoben werden. So können Sie Ihre Gesamtbetriebskosten senken.

Speicherplatzeffizienter Storage mit schneller und effizienter Datenverschiebung zwischen Storage-Tiers

Snapshots auf HPE 3PAR oder HPE Nimble Storage-Arrays sind speicherplatzeffiziente, zeigerbasierte, virtuelle Thin Provisioning-Kopien, die nur sehr wenig Speicherplatz belegen. Sicherungen auf StoreOnce werden inline dedupliziert und bieten im Durchschnitt ein Deduplizierungsverhältnis von bis zu 20:1.

Sicherungen auf StoreOnce sind synthetische vollständige Sicherungen oder eigenständige Volumes, die für die sofortige Wiederherstellung des ursprünglichen oder eines anderen Storage-Arrays bereit sind, auch wenn das ursprüngliche Basis-Volume verloren ist.

Snapshot-basierte Sicherungen mit Multi-Streaming-Parallelaufnahme führen im Vergleich zu herkömmlichen Sicherungstechnologien zu schnelleren und effizienteren Sicherungen. Die Express Protect-Sicherungen von RMC sind bis zu 23-mal schneller als herkömmliche Methoden. Halten Sie Sicherungsfenster einfacher ein, auch bei Ihren umfangreichsten Datensätzen.

Kopieren Sie Sicherungen effizient in einen StoreOnce CloudBank-Storage in einem Public Cloud-Tier oder einem lokalen Objekt-Storage für langfristige Sicherungsaufbewahrung, indem Sie nur veränderte Blöcke nach Bedarf



verschieben und dadurch die Anforderungen an die Netzwerkbandbreite senken.

Schnelle und effiziente Wiederherstellung (Express Restore – bis zu 15x schneller als herkömmliche Methoden) durch das ausschließliche Verschieben geänderter Blöcke nach Bedarf. So stellen Sie sicher, dass Sie Datenverluste schnell ausgleichen können und nicht mit hohen Kosten für Datenausgänge von Public Cloud-Tiers belastet werden.

Schutz vor Ransomware und Nutzung sekundärer Datenanwendungsfälle ohne Auswirkung auf die Produktion

RMC-Sicherungen auf StoreOnce werden immer unter Verwendung des StoreOnce Catalyst-Protokolls geschrieben. Dies sorgt für Unveränderlichkeit und macht diese Vorgehensweise daher im Hinblick auf den Ransomware-Schutz sicherer als Replikationstechnologien, die die Sicherheitsbedrohung bzw. beschädigten Daten einfach auf das Remote-Array spiegeln.

In den Storage integrierter Datenschutz stellt sicher, dass Produktionsanwendungen aufgrund des Sicherungs-Workloads nicht beeinträchtigt werden. Daten werden direkt vom primären Storage in den Schutz-Storage verschoben, ohne dass sie dafür von einem separaten Sicherungsserver gelesen und geschrieben werden müssen.

Implementieren Sie Pseudo-Umgebungen Ihrer Anwendung für Test-/Entwicklungsanwendungsfälle, indem Sie speicherplatzeffiziente Klone Ihrer Datenbank oder VM erstellen. Virtuelle Klone, die auf 3PAR R/W-Snapshots oder Nimble Zero-Klonkopien basieren, belegen keinen zusätzlichen Speicherplatz. Physische Klone werden effizient dedupliziert und gespeichert.

Erstellen Sie einmalige Klonkopien von einer beliebigen verfügbaren Point-in-Time-Kopie auf primären, sekundären und Cloud Storage-Tiers.

Erhöhen Sie den Nutzen aus Ihren sekundären Kopien für Anwendungsfälle wie Berichterstellung, Analysen usw. oder führen Sie granulare Wiederherstellungen ohne Auswirkungen auf Ihre Produktionsumgebung aus, indem Sie Sicherungskopien wie einen Snapshot auf einem primären Storage bereitstellen (Element Recovery Technology – ERT).

Einfache Bereitstellung und Benutzerfreundlichkeit

Einrichtung und Inbetriebnahme in wenigen Minuten – ohne dafür professionelle Services in Anspruch nehmen zu müssen. Der RMC-Installationsassistent wird mit Pre-Flight-Checks bereitgestellt, um die Möglichkeit nicht produktbezogener Probleme in Ihrer Storage-Umgebung zu minimieren, die Ihre Installation nur unnötig verzögern würden.

Das neue, vereinfachte RMC GUI und Dashboard sollen sicherstellen, dass auch Storage-Generalisten und Datenbankadministratoren alle Funktionen intuitiv ausführen und den Fortschritt überwachen können. Für den RMC-Betrieb sind keine Storage-Spezialisten erforderlich.

VMware-Administratoren können auch weiterhin die vertraute vCenter Management Console verwenden, um alle RMC-Vorgänge auszuführen, einschließlich Snapshot-Management, Sicherung und Wiederherstellung oder Klonvorgängen. Storage- oder Sicherungsadministratoren sind hierfür nicht erforderlich.

Passen Sie das Management des Datenschutzes und der Datenkopien für jede beliebige Anwendung an – nicht nur für die offiziell von RMC unterstützten – indem Sie anwendungsspezifische Skripte kombinieren (um die Anwendungs-E/A-Vorgänge stillzulegen). Verwenden Sie RMC REST APIs, um das Management von Snapshots, Sicherungen und Kopien zu automatisieren.



Technische Daten

HPE Recovery Manager Central-Software

Unterstützte Hardware-Umgebung

HPE StoreOnce Systeme, HPE 3PAR Storage, HPE Primera Storage, HPE Nimble Storage

Version

V6.2.0

Garantie

Hewlett Packard Enterprise garantiert nur, dass die Softwaremedien für einen Zeitraum von neunzig (90) Tagen ab Lieferung keine Materialschäden aufweisen.



[Weitere technische Informationen, verfügbare Modelle und Optionen finden Sie in den QuickSpecs](#)

HPE POINTNEXT SERVICES

HPE Pointnext Services vereint Technologie und Fachwissen, um Ihr Unternehmen voranzubringen und es auf die Zukunft vorzubereiten.

Operational Services von HPE Pointnext Services

HPE Pointnext Tech Care bietet schnellen Zugang zu produktspezifischen Experten, ein KI-gestütztes digitales Erlebnis und allgemeine technische Leitfäden für konstante Innovationen. Wir haben den IT-Support von Grund auf neu gestaltet, um Antworten schneller liefern zu können und den Mehrwert zu steigern. Durch das kontinuierliche Streben nach Verbesserungen– statt nur Fehler zu beheben– können Sie sich mithilfe von HPE Pointnext Tech Care auf Ihre Geschäftsziele konzentrieren.

HPE Pointnext Complete Care ist ein modularer Service für IT-Umgebungen vom Edge bis zur Cloud und bietet einen ganzheitlichen Ansatz zur Optimierung Ihrer gesamten IT-Umgebung. So erreichen Sie vereinbarte IT-Ergebnisse und Geschäftsziele durch eine personalisierte und kundenorientierte Erfahrung. Der gesamte Service wird durch speziell geschulte und zugewiesene HPE Pointnext Services Experten bereitgestellt.

HPE Integration and Performance Services helfen Ihnen dabei, Ihre Erfahrung in jeder Phase Ihres Produktlebenszyklus mit einer Reihe von Services basierend auf individuellen Anforderungen, Workloads und Technologien anzupassen.

- Beratung, Design und Transformation
- Bereitstellung
- Integration und Migration
- Betrieb und Optimierung
- Financial Services
- Greenlake Management Services
- Entsorgung und Bereinigung
- IT-Schulungen und persönliche Entwicklung

Weitere verwandte Services

HPE Education Services bietet eine große Bandbreite an Services, um Ihre Mitarbeiter bei der digitalen Transformation zu unterstützen. Antworten auf weitere Fragen und Informationen zu Supportoptionen erhalten Sie von Ihrem HPE Vertriebsmitarbeiter oder von einem autorisierten Channel Partner.

Einbehalt defekter Datenträger ist ein optionaler Service: Sie können Festplatten oder entsprechende SSD/Flash-Laufwerke behalten, die von HPE aufgrund einer Fehlfunktion ausgetauscht wurden.

HPE GREENLAKE

HPE GreenLake ist das marktführende IT-as-a-Service-Angebot von HPE, das ortsunabhängig– in Rechenzentren, Multi-Clouds und am Edge– das Beste der Cloud für Anwendungen und Daten mit einem einheitlichen Betriebsmodell zusammenführt. HPE GreenLake bietet Public-Cloud-Services und Infrastrukturlösungen für lokale Workloads und vollständig verwaltete Workloads in einem nutzungsbasierten Modell.

Informationen zu weiteren Services wie **IT-Finanzierungslösungen** [finden Sie hier](#).

Entscheiden Sie sich für das richtige Produkt.
Kontaktieren Sie unsere Presales-Experten.

[Nach einem Partner suchen](#)



Jetzt chatten



Jetzt anrufen



Jetzt kaufen



Jetzt teilen



Updates abrufen

Hewlett Packard Enterprise

© Copyright 2022 Hewlett Packard Enterprise Development LP. Die Informationen in diesem Dokument können ohne vorherige Ankündigung geändert werden. Die Garantien für Produkte und Services von Hewlett Packard Enterprise werden ausschließlich in der entsprechenden, zum Produkt oder Service gehörigen Garantieerklärung beschrieben. Die hier enthaltenen Informationen stellen keine zusätzliche Garantie dar. Hewlett Packard Enterprise haftet nicht für hierin enthaltene technische oder redaktionelle Fehler oder Auslassungen.

Teile und Materialien: HPE stellt von HPE unterstützte Ersatzteile und Materialien bereit, die für die vertraglich abgedeckte Hardware erforderlich sind.

Teile und Komponenten, die ihre maximal unterstützte Lebensdauer und/oder die maximale Nutzungsbeschränkung gemäß der Beschreibung im Betriebshandbuch des Herstellers, in den QuickSpecs für das Produkt oder im technischen Produktdatenblatt erreicht haben, werden im Rahmen dieser Service nicht bereitgestellt, repariert oder ausgetauscht.

VMware® ist in den USA und/oder anderen Ländern eine eingetragene Marke von VMware, Inc. vSphere® ist in den USA und/oder anderen Ländern eine eingetragene Marke von VMware, Inc.

Bild kann vom tatsächlichen Produkt abweichen
PSN7538054CHDE, May, 2022.