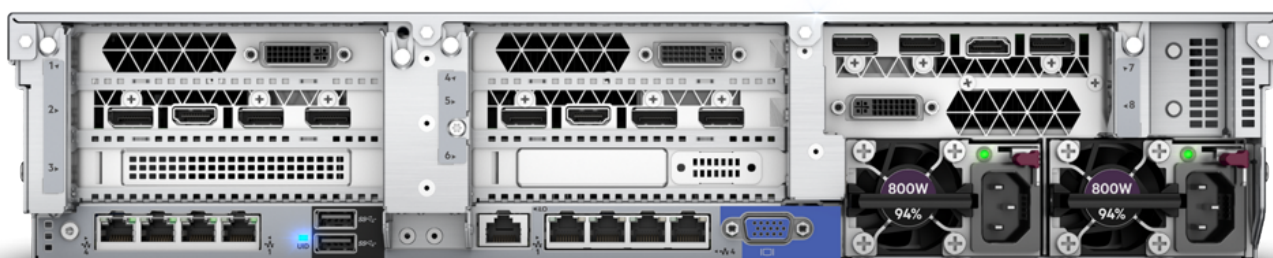


# Serveur HPE ProLiant DL380 Gen10

Serveur HPE ProLiant DL380 Gen10 6242, monoprocesseur, 32 Go-R P408i-a, NC 8 disques à petit facteur de forme, alimentation 800 W (P20245-B21)



## Nouveautés

- Protégez les applications et les données avant même que votre serveur ne soit construit, grâce à la nouvelle offre de chaîne logistique éprouvée HPE.
- Prend en charge les familles de processeurs Intel® Xeon® Scalable 2e génération.
- Meilleure densité du processeur graphique à simple largeur, avec jusqu'à sept accélérateurs de calcul NVIDIA Tesla T4 16 Go ou sept accélérateurs Xilinx Alveo U50 pris en charge dans un rack 2U de profondeur standard
- Les modèles de serveurs NC (mise en réseau au choix) offrent une plus grande flexibilité dans le choix de réseau principal.

## Vue d'ensemble

Quel est le goulet d'étranglement de votre serveur : le stockage, les calculs, l'expansion ? Le serveur HPE ProLiant DL380 Gen10 offre une sécurité, des performances et une évolutivité ultra-modernes, couvertes par une garantie complète. Optez pour la plateforme informatique la plus appréciée de l'industrie. Le serveur HPE ProLiant DL380 Gen10 est conçu pour la sécurité et pour réduire les coûts et la complexité, intégrant la famille de processeurs Intel® Xeon® Scalable de première et seconde génération, qui offrent un gain de performances de 60 % [1] et une augmentation de 27 % du nombre des cœurs [2], et HPE DDR4 SmartMemory de 2 933 MT/s prenant en charge 3,0 To. Il prend en charge le SAS 12 GBit/s et jusqu'à 20 lecteurs NVMe ainsi qu'une large gamme d'options de calcul. La mémoire persistante Intel® Optane™ Série 100 pour HPE offre des niveaux inégalés de performances pour les bases de données et les charges de travail analytiques. Exécutez absolument tout, des applications les plus basiques aux applications stratégiques, et déployez en toute confiance.

- La mémoire persistante Intel® Optane™ Série 100 pour HPE donne la possibilité de déployer une mémoire dense ou un stockage rapide et offre une capacité de mémoire pouvant atteindre 3,0 To par socket. [3]
- Fonctions de sécurité iLO 5 améliorées : Server Configuration Lock, iLO Security Dashboard et Workload Performance Advisor. HPE InfoSight fournit des analyses basées sur le cloud pour prédire et prévenir les problèmes de manière proactive.

## Caractéristiques

### **Protéger les applications et les données avant même la création de votre serveur, grâce à la chaîne logistique éprouvée HPE**

Une nouvelle ligne de défense face aux cyber-pirates, grâce à une sélection de serveurs conçus pour répondre aux normes de sécurité les plus exigeantes au monde dans les installations sécurisées. Ces solutions associent sécurité, processus et individus pour offrir une protection optimale à vos applications et données les plus sensibles — avant même que votre serveur soit construit.

Installés dans des infrastructures physiques HPE sécurisées et conformes aux plus stricts critères de conformité et du pays d'origine (États-Unis), les serveurs de la chaîne logistique éprouvée HPE sont inspectés afin de garantir l'absence de microcode malveillant et de pièces contrefaites. Les serveurs sont ainsi protégés face au risque de failles informatiques tout au long de leur cycle de vie.

Intégrant une sécurité renforcée, la chaîne logistique éprouvée HPE consolide les protections incluses dans certains produits HPE, grâce à une visibilité unique de la chaîne logistique et à un grand respect des normes. Le résultat : une vue à 360° et un plan d'atténuation des risques pour les cybermenaces actuelles et à venir.

Conçue pour garantir l'authenticité, la chaîne logistique éprouvée HPE renforce votre protection en affectant des collaborateurs HPE à la création du produit, en veillant à ce que le processus de fabrication produit respecte les plus strictes normes d'approvisionnement, d'inspection et de traçabilité.

En savoir plus sur HPE Trusted Supply Chain

### **Une performance de niveau mondial offrant une densité de calcul améliorée**

Le serveur ProLiant DL380 présente désormais une amélioration considérable de la densité de processeurs graphiques : il peut prendre en charge de cinq à sept accélérateurs/processeurs graphiques de pleine hauteur, de demi-longueur et de largeur simple, ou jusqu'à six dans une configuration équilibrée avec expansion PCIe supplémentaire via le riser tertiaire.

En exploitant le serveur empilable en rack 2U le plus populaire de HPE, intégrable dans les racks de profondeur standard, les clients peuvent découvrir les avantages de l'une des plateformes Accélérateur/Processeur graphique les plus denses, dotée d'un vaste éventail d'options d'accélérateurs et bénéficier de diverses expériences : performance des charges de travail en cloud et optimisation de l'IA et du deep learning.

Pris en charge sur le serveur ProLiant DL380, le processeur graphique NVIDIA T4 est idéal pour le deep learning, l'inférence, le machine learning, le HPC, le rendu, l'infrastructure VDI, les stations de travail virtuelles et leurs combinaisons pour les charges de travail mixtes, pour une utilisation maximale des ressources du datacenter et une réduction du coût total de possession.

### **Sa conception flexible permet à votre investissement évoluer au fur et à mesure que les besoins métiers s'accroissent**

Le serveur ProLiant HPE DL380 Gen10 est équipé d'un châssis adaptable, y compris de nouvelles options de configuration de baie modulaire Hewlett Packard Enterprise, avec jusqu'à 30 lecteurs SFF, jusqu'à 19 lecteurs LFF ou jusqu'à 20 options de lecteur NVMe, ainsi que de la prise en charge de jusqu'à trois options de GPU double largeur.

Évolutifs en fonction de vos besoins commerciaux, les modèles de serveur Networking Choice (NC) offrent la flexibilité requise pour la mise en réseau primaire, tandis que les modèles de serveur Embedded LOM offrent une connectivité 4x1GbE intégrée par défaut. Tous les modèles proposent des options réseau (1GbE à 100GbE) via HPE FlexibleLOM ou des adaptateurs stand-up PCIe.

La mémoire persistante HPE Persistent Memory est compatible avec la technologie DRAM pour fournir une mémoire et un stockage rapides, abordables et d'une grande capacité afin de transformer les charges de travail du Big Data et les analyses en permettant de stocker, déplacer et traiter rapidement les données.

Conjointement avec le contrôleur SATA HPE Dynamic Smart Array S100i intégré



pour les besoins du démarrage, des données et des supports, le contrôleur HPE Flexible Smart Array repensé vous offrent la possibilité de choisir le contrôleur 12 Go/s le plus adapté à votre environnement pour opérer tant en mode SAS qu'en mode HBA

Prise en charge d'une large gamme d'environnements d'exploitation, d'Azure à Docker à ClearOS, en plus des systèmes d'exploitation traditionnels.

### **Facilité de déploiement et Services inégalés dans l'industrie**

Le serveur HPE ProLiant DL380 Gen10 est livré avec un ensemble complet de services technologiques HPE, ce qui réduit les risques et aide les clients à gagner en agilité et en stabilité, en toute confiance.

Les services HPE simplifient toutes les étapes de votre parcours informatique. Les professionnels des Services de conseil et de réorganisation comprennent les défis du client et créent une solution optimale. Les Services professionnels garantissent un déploiement rapide des solutions tandis que les Services opérationnels offrent une assistance continue.

Une suite d'outils intégrés et téléchargeables est disponible pour la gestion du cycle de vie du serveur, incluant Unified Extensible Firmware Interface (UEFI), le provisionnement intelligent, HPE iLO 5 pour la surveillance et la gestion, SUM (Smart Update Manager) et Service Pack pour ProLiant (SPP).

Les solutions d'investissement IT Hewlett Packard Enterprise vous aident à vous transformer en une entreprise numérique dont les coûts IT correspondent aux objectifs de l'entreprise.



**Caractéristiques techniques****Serveur HPE ProLiant DL380 Gen10 6242, monoprocesseur, 32 Go-R P408i-a, NC 8 disques à petit facteur de forme, alimentation 800 W**

<b>Product Number</b>	P20245-B21
<b>Nom du processeur</b>	Intel® Xeon® Gold 6242 (16 cœurs, 2,80 GHz, 22 Mo de mémoire cache L3, 150 W)
<b>Nombre de processeurs</b>	1 processeur inclus
<b>Noyau processeur disponible</b>	16 cœurs
<b>Mémoire cache du processeur</b>	22 MoL3
<b>Vitesse du processeur</b>	2,80 GHz
<b>Type d'alimentation électrique</b>	1 kit d'alimentation HPE Flex Slot Platinum enfichable à chaud à faible teneur en halogène 800 W
<b>Logements d'extension</b>	3 PCIe 3.0 pour une description détaillée, consultez les caractéristiques techniques (QuickSpecs)
<b>Type de mémoire</b>	HPE DDR4 Smart Memory avec mémoire persistante Intel Optane en option pour HPE
<b>Disques durs inclus</b>	Aucun en livraison standard, 8 lecteurs petit facteur de forme pris en charge
<b>Type du lecteur optique</b>	En option
<b>Fonctionnalités du ventilateur système</b>	4 ventilateurs redondants à simple rotor inclus
<b>Contrôleur réseau</b>	Adaptateur HPE Ethernet 10/25 Go 2 ports 640FLR-SFP28
<b>Contrôleur de stockage</b>	Contrôleur modulaire HPE Smart Array P408i-a SR Gen10 x8 voies internes 2 Go de mémoire cache 12G SAS
<b>Dimensions du produit (mesure métrique)</b>	44,55 x 73,03 x 8,74 cm
<b>Poids</b>	14,76 kg
<b>Gestion de l'infrastructure</b>	HPE iLO standard avec provisionnement intelligent (intégré), HPE OneView Standard (nécessite le téléchargement) (standard), HPE iLO Advanced et HPE OneView Advanced (en option licences requises)
<b>Garantie</b>	3/3/3 - La garantie serveur comprend une couverture de trois ans pour les pièces, trois ans pour la main-d'œuvre et trois ans d'assistance sur site. Des informations supplémentaires concernant la garantie limitée internationale et l'assistance technique sont disponibles à l'adresse : <a href="http://h20564.www2.hpe.com/hpsc/wc/public/home">http://h20564.www2.hpe.com/hpsc/wc/public/home</a> . Une assistance Hewlett Packard Enterprise et des services HPE supplémentaires pour votre produit peuvent être achetés localement. Pour plus de détails sur la disponibilité et le coût de la mise à niveau des services, consultez le site Web HPE à l'adresse <a href="http://www.hpe.com/support">http://www.hpe.com/support</a>



[1] Mesures effectuées par HPE : Accroissement de 60 % des performances des processeurs Intel Xeon Platinum par rapport à la génération précédente E5-2600 v4 gains moyens de STREAM, LINPACK, Métriques SPEC CPU 2006 & SPEC CPU2017 sur les serveurs HPE comparant les processeurs 2 sockets Intel Xeon Platinum 8280 aux processeurs de la gamme E5-2699 v4. Toute variation au niveau de la conception ou de la configuration du matériel et/ou des logiciels du système est susceptible d'affecter les performances réelles. Avril 2019.

[2] Gain de performance des cœurs de jusqu'à 27 % du processeur Intel Xeon Platinum par rapport à la génération précédente en comparant le processeur Intel Xeon Platinum 8280 2 sockets (28 cœurs) au modèle E5-2699 v4 (22 cœurs). Calcul :  $28 \text{ cœurs} / 22 \text{ cœurs} = 1,27 = 27 \%$ . Avril 2019.

[3] 3.0 To par socket avec le kit 2666 Persistent Memory de 512 Go



[Pour plus d'informations techniques, les modèles disponibles et les options, veuillez vous référer aux QuickSpecs](#)

### **Services HPE**

Où que vous en soyez dans votre processus de transformation, les services HPE vous offrent l'expertise dont vous avez besoin, au moment et à l'endroit qui vous conviennent le mieux. Nos experts vous accompagnent à chaque étape de votre transformation numérique, depuis l'élaboration de la stratégie et de la planification jusqu'au déploiement, en passant par les opérations continues et autres phases clés, afin de vous aider à réaliser vos objectifs numériques.

### **Services de conseil**

Nos experts peuvent vous aider à élaborer votre stratégie cloud hybride et à optimiser vos opérations.

### **Services gérés**

HPE gère vos opérations informatiques et vous permet de bénéficier d'une gestion unifiée afin que vous puissiez vous concentrer sur l'innovation.

### **Services opérationnels**

Optimisez votre environnement informatique et stimulez l'innovation. Assurez la gestion quotidienne des tâches opérationnelles informatiques tout en libérant du temps et des ressources.

- Service HPE Complete Care : un service modulaire conçu pour vous aider à optimiser votre environnement IT et à atteindre les résultats informatiques et les objectifs commerciaux convenus. Le tout est mis en œuvre par une équipe dédiée d'experts HPE.
- Service HPE Tech Care : l'expérience de service opérationnel pour les produits HPE. Le service donne accès à des experts produits, une expérience numérique basée sur l'intelligence artificielle, ainsi que des directives techniques générales pour vous aider à réduire les risques et trouver de nouvelles façons d'améliorer vos méthodes de travail.

### **Services de gestion du cycle de vie**

Répondez à vos besoins spécifiques de déploiement informatique grâce à des services de gestion de projets et de déploiement personnalisés.

### **HPE Education Services**

Formation et certification conçues pour les professionnels de l'informatique et commerciaux, tous secteurs confondus. Créez des cursus de formation pour parfaire votre maîtrise d'un sujet spécifique. Programmez des formations selon vos besoins, grâce à des options flexibles de formation continue.

[Le service de conservation des supports défectueux](#) disponible en option s'applique uniquement aux disques durs ou unités SSD/flash éligibles remplacés par Hewlett Packard Enterprise en raison d'un dysfonctionnement. [Le service de conservation complète du matériel défectueux](#) vous permet de garder tous les composants de stockage des données.

### **HPE GreenLake**

[La plateforme Edge to Cloud HPE GreenLake](#) est l'offre phare de HPE sur le marché de l'IT as-a-service. Grâce à son modèle d'exploitation unifié et entièrement géré avec paiement à l'utilisation, vous bénéficiez du meilleur du cloud pour les applications et les données où qu'elles se trouvent (datacenters, multiclouds et edges).

Si vous voulez d'autres services, comme des solutions de financement d'achat informatique, [cliquez ici](#).

Explorer **HPE GreenLake**



Faites le bon achat.  
Contactez nos spécialistes.

[Trouver un partenaire](#)



© Copyright 2024 Hewlett Packard Enterprise Development LP. Les informations contenues dans ce document sont sujettes à modification sans préavis. Les seules garanties relatives aux produits et services Hewlett Packard Enterprise sont stipulées dans les déclarations de garantie expresses accompagnant ces produits et services. Aucune déclaration contenue dans ce document ne peut être interprétée comme constituant une garantie supplémentaire. Hewlett Packard Enterprise décline toute responsabilité en cas d'erreurs ou d'omissions de nature technique ou rédactionnelle dans le présent document.

Pièces et équipements: HPE fournira les pièces de rechange et le matériel nécessaires à l'entretien des équipements couverts.

Les pièces et les composants dont la durée de vie prise en charge maximale et/ou les limites d'utilisation maximale sont atteintes, conformément à ce qui est indiqué dans le manuel d'utilisation du fabricant, dans la fiche de présentation des caractéristiques techniques ou dans la fiche de description technique, ne seront pas fournis, réparés ou remplacés.

Intel Xeon et Intel sont des marques de la société Intel Corporation aux États-Unis et dans d'autres pays. Microsoft et Azure sont des marques déposées de Microsoft Corporation aux États-Unis et dans d'autres pays. Les autres noms cités dans ce document sont reconnus (le cas échéant) comme marques ou marques déposées de leur propriétaire respectif.

L'image peut être différente du produit réel  
[PSN1012025703FRFR](#), août, 2024.