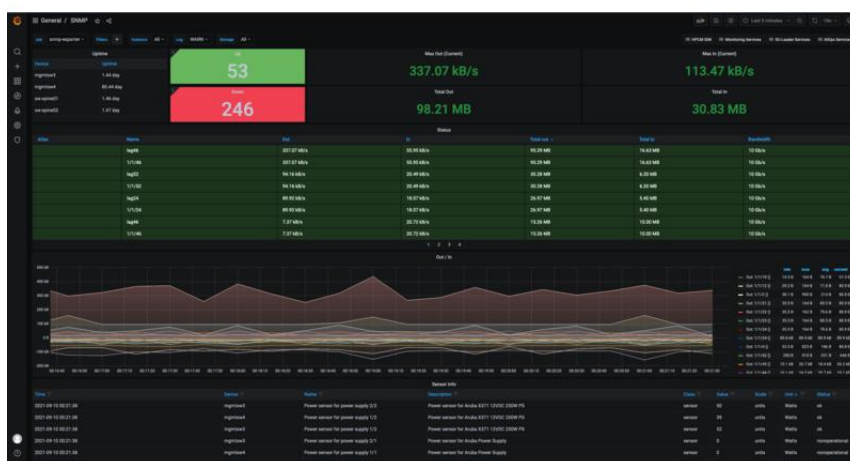


# GESTOR DE RENDIMIENTO DE CLÚSTER DE HPE

## High Performance Computing Software



## NOVEDADES

- Vista previa de la tecnología AIOps - detección de anomalías en tiempo real, en el hardware de alimentación y de refrigeración
- Quorum HA - configuración de HA fiable, simple y con mayor eficiencia de costes
- Supervisión y visualización de Lustre en Grafana
- Integración con la gestión de alimentación Slurm
- Soporte con los sistemas HPE Cray EX

## DESCRIPCIÓN GENERAL

El gestor de rendimiento de clúster HPE Performance Cluster Manager es una solución completa de gestión de sistemas integrados que ofrece todas las funcionalidades que necesitas para gestionar los sistemas HPC basados en Linux®. El software proporciona configuración del sistema, supervisión y gestión del hardware, gestión del estado del clúster, gestión de la imagen y actualizaciones del software, así como gestión energética y refrigeración para sistemas de cualquier escala. El gestor de rendimiento de clúster HPE Performance Cluster Manager reduce el tiempo y los recursos utilizados en la administración de los sistemas HPC, al reducir el coste total de la propiedad, al incrementar la productividad y al proporcionar

un mejor retorno de tus inversiones en hardware.

## **SOLO VENTAJAS**

### **Completo conjunto de funciones**

Todas las funcionalidades que necesitas cada día para gestionar los sistemas HPE high performance computing, todos los días.

Supervisión de granularidad fina central y gestión de todos los aspectos del clúster del hardware (CPU, memoria, GPU, conectividad de red, refrigeración, software, etc.) a través de una interfaz de tu elección (GUI, CLI, Grafana, Kibana...).

Mantenimiento optimizado al configurar avisos y reacciones automáticas a distintos eventos.

Las herramientas de comprobación del estado del clúster permiten minimizar el tiempo de inactividad de tu sistema.

### **Gestión del sistema sencilla**

La configuración guiada te ayuda a instalar fácilmente el software, detectar los componentes de hardware de los nodos del clúster y aprovisionar los nodos. Asimismo, puedes aprovisionar rápidamente un clúster con miles de nodos desde el hardware, normalmente en una hora.

Se puede aprovisionar cualquier imagen de software en uno o en todos los clústeres de nodos para adaptarse a las distintas necesidades de los usuarios.

Integración con las herramientas HPC de terceros más usadas (gestión de cargas de trabajo, gestión del sistema, supervisión y mucho más) para eliminar la complejidad.

### **Aumenta tus sistemas sin esfuerzo**

El registro del sistema, el inventario de hardware y los repositorios de imágenes son seguros y están diseñados para su escalabilidad.

Sin interrupciones en el sistema existente mediante actualizaciones continuas del hardware.

Solución de gestión del sistema de tu elección para la infraestructura HPC híbrida para la nube o local.



[Para obtener información técnica adicional, modelos disponibles y opciones, consulte las QuickSpecs](#)

## HPE POINTNEXT SERVICES

[HPE Pointnext Services](#) combina tecnología y especialización para dar impulso a tu empresa y prepararte para lo que viene.

### Operational Services de HPE Pointnext Services

[HPE Pointnext Tech Care](#) ofrece un acceso rápido a expertos específicos a cada producto, una experiencia digital impulsada por la IA e instrucciones técnicas generales para favorecer una innovación constante. Hemos rediseñado el soporte de TI desde la base, para ofrecer más valor y respuestas más rápidas. Bajo el impulso de la mejora constante —en lugar de reparar las cosas que van mal—, HPE Pointnext Tech Care te permite centrarte en la consecución de tus objetivos empresariales.

[HPE Pointnext Complete Care](#) es un servicio modular de entorno de TI del extremo a la nube, que aplica un enfoque holístico en la optimización de todo tu entorno de TI y obtiene los resultados de TI y los objetivos empresariales establecidos de común acuerdo mediante una experiencia personalizada de servicio centrada en el cliente. Todo ello ofrecido por un equipo asignado de expertos de HPE Pointnext Services.

**Los servicios de integración y rendimiento de HPE** te ayudan a personalizar tu experiencia en cualquier fase del ciclo de vida de tu producto, con diferentes servicios en base a las necesidades, cargas de trabajo y tecnologías individuales.

- Asesora, diseña y transforma
- Implementa
- Integra y migra
- Opera y mejora
- Servicios financieros
- GreenLake Management Services
- Retira y desinfecta
- Formación en TI y desarrollo personal

### Otros servicios relacionados

Los [HPE Education Services](#) brindan una gama completa de servicios destinados a apoyar la ampliación de la capacitación de tu plantilla para la transformación digital. Consulta con tu representante de ventas de HPE o con tu partner de canal autorizado de para resolver dudas adicionales y otras opciones de soporte.

La **Retención de medios defectuosos** es opcional y solo es aplicable a discos o unidades Flash/SSD seleccionadas que haya sustituido HPE por mal funcionamiento.

## HPE GREENLAKE

[HPE GreenLake](#) es la oferta líder del mercado de IT as a Service (TI como servicio) de HPE que brinda la experiencia en la nube a aplicaciones y datos en todas partes (nubes múltiples, centros de datos y extremos) con un modelo operativo unificado. HPE GreenLake ofrece servicios de nube e infraestructura como servicio para cargas de trabajo locales, totalmente gestionados en un modelo de pago por consumo.

Si buscas más servicios, como por ejemplo **soluciones de financiación de TI**, [consulta aquí](#).

**Tome la decisión de compra correcta. Contacte con nuestros especialistas en preventa.**

[Busque un socio](#)



**Chatear ahora**



**Llamar ahora**



**Comprar ahora**



**Comparte ahora**



**Obtener actualizaciones**

**Hewlett Packard Enterprise**

© Copyright 2022 Hewlett Packard Enterprise Development LP. La información contenida en el presente documento está sujeta a cambios sin previo aviso. Las únicas garantías para los productos y servicios de Hewlett Packard Enterprise se establecen en las declaraciones de garantía expresas que acompañan a tales productos y servicios. Ninguna información contenida en este documento se debe interpretar como una garantía adicional. Hewlett Packard Enterprise no se responsabiliza por los errores técnicos o editoriales ni por las omisiones que pueda contener este documento.

Piezas y materiales: HPE proporcionará los materiales y las piezas de repuesto compatibles con HPE necesarios mantener el hardware cubierto.

Las piezas y los componentes que hayan alcanzado su vida útil máxima y/o sus limitaciones de uso máximo, como se establece en el manual de funcionamiento del fabricante, las especificaciones rápidas del producto o la hoja de datos técnicos del mismo, no se proporcionarán, repararán ni sustituirán como parte de este servicio.

Linux es la marca comercial registrada de Linus Torvalds en Estados Unidos y en otros países. El resto de marcas comerciales de terceros pertenecen a sus respectivos propietarios.

La imagen del producto puede diferir del producto real.  
[PSN1010836945MXES](#), May, 2022.