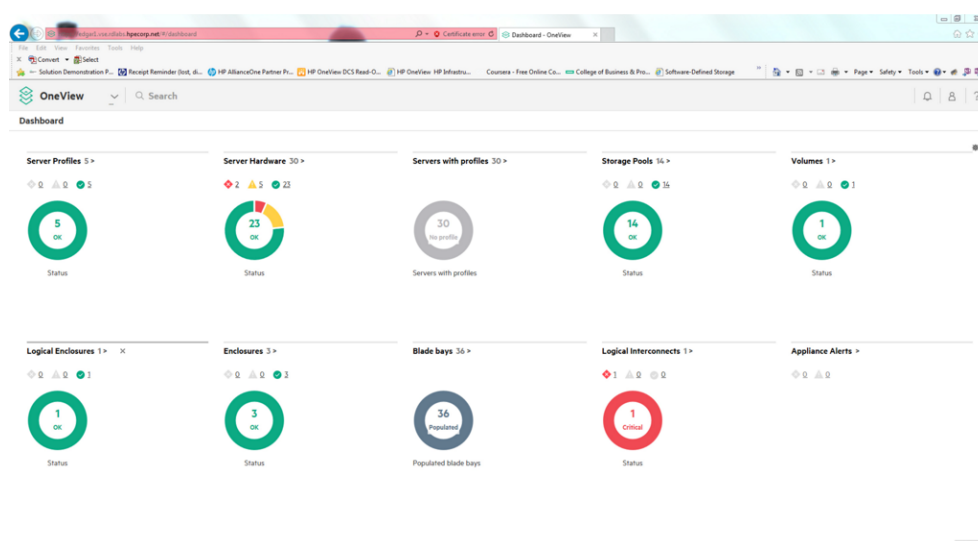


HPE OneView



Novedades

- Compatibilidad de controladores HPE MR en servidores HPE ProLiant Gen10
- Soporte para el servidor HPE Alletra Storage 4140
- Compatible con los servidores HPE ProLiant DL20, DL110 y ML30
- Registra el cliente de soporte remoto de HPE OneView (OVRs) en el grupo del Centro de soporte HPE (HPESC) para mejorar la visibilidad del caso (máquina a máquina)

Descripción general

HPE OneView es la base para la infraestructura definida por software de la actualidad, ya que simplifica las operaciones del ciclo de vida e incrementa la productividad, acelerando la implementación de infraestructuras por parte del departamento de TI. Permite al departamento de TI componer cargas de trabajo como código, al tiempo que incrementa la agilidad y facilita la predictibilidad y el cumplimiento. Gracias a HPE OneView, los clientes pueden organizar sus infraestructuras desde el núcleo a la nube, al integrarlas con las plataformas de gestión de la nube de los partners.

Características

Cambiar a la automatización definida por software

Las organizaciones de TI quieren dedicar menos tiempo a la implementación y gestión de hardware y pasar más tiempo ofreciendo servicios de TI. La automatización definida por software en HPE OneView permite a la TI implementar infraestructuras de forma más rápida, simplificar el ciclo de vida de las operaciones e incrementar la productividad.

Con HPE OneView, los especialistas de TI crean un catálogo de plantillas de infraestructuras optimizadas para cargas de trabajo que permite a los profesionales generalistas aprovisionar los recursos estructurales, de almacenamiento y computación de forma rápida y fiable.

Una interfaz consolidada y fácil de usar en HPE OneView proporciona una vista unificada del estado de los servidores, perfiles, carcasas, almacenamiento y red. Además, la TI puede supervisar de forma proactiva el estado de toda la infraestructura, al enviar avisos antes de que algún problema pueda crear cualquier tiempo de inactividad.

HPE OneView simplifica la gestión del ciclo de vida en toda la infraestructura. La TI puede aplicar actualizaciones de firmware o de controladores en la plantilla, lo que garantiza herramientas de mantenimiento y de autosupervisión más avanzadas con actualizaciones sin problemas para operaciones importantes del ciclo de vida como son las actualizaciones de firmware o de controladores.

Componer cualquier carga de trabajo

Los administradores de TI pueden componer de forma fácil y local la infraestructura física y gestionarla como si fuera código, una vez que los procesos de TI definidos por software se procesen con HPE OneView.

La infraestructura física del centro de datos se define por medio de software, que permite que sea programable y pueda gestionarse a través de una API unificada.

Por medio del uso de plantillas de software, una simple línea de código puede describir y componer de forma completa todos los recursos físicos necesarios para una aplicación, un host virtual o una infraestructura de contenedores.

Un número creciente de partners de automatización está sacando partido a la API unificada en HPE OneView, al proporcionar a las empresas una amplia gama de herramientas de automatización, incluidas Ansible® de Red Hat®, PowerShell®, Python, Terraform y la organización de VMware® vRealize®.

Conexión desde el núcleo hasta la nube

HPE OneView permite a los administradores de TI conectar sus infraestructuras definidas por software desde el núcleo a la nube al aprovisionar una infraestructura de nube privada llave en mano con un ecosistema de distintos partners.

Las organizaciones de TI pueden aprovechar el ecosistema de partners para integrar HPE OneView en los marcos de gestión existentes con sus plataformas preferidas. Estas capacidades permiten a los equipos entregar proyectos de forma consistente al tiempo que obtienen los resultados deseados para las principales partes interesadas.

A través de las integraciones de HPE OneView con el ecosistema de partners, los administradores de TI pueden automatizar la implementación de aplicaciones empresariales modernas.

Ahora, los clientes de HPE OneView pueden transformar la infraestructura, componer cada carga de trabajo y conectarse desde el núcleo a la nube mientras siguen trabajando con partners del ecosistema compatible como Morpheus, MicroFocus y CANCOM.



Acelere el tiempo de creación de valor con servicios y soporte de HPE

Hewlett Packard Enterprise ofrece servicios de asesoría adicionales para garantizar una implementación y obtención de beneficios más rápidos. HPE Services prevé y define la visión adecuada para la infraestructura definida por software.

A medida que los clientes implementan HPE OneView, HPE Services trabaja con los usuarios para lograr una obtención de beneficios más rápida mediante veloces diseños e implementaciones.

Los servicios de implementación de HPE OneView proporcionan asesoramiento e integración del sistema personalizados para la configuración e implementación de HPE OneView, desde el diseño y la implementación a la identificación del impacto organizativo y los requisitos de formación.

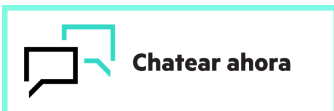
La formación en HPE OneView de los servicios educativos HPE ofrece una amplia gama de cursos que ayudan a desarrollar las destrezas en el proceso de la TI hacia la infraestructura componible.



[Para obtener información técnica adicional, modelos disponibles y opciones, consulte las QuickSpecs](#)

Toma la decisión de compra correcta. Contacta con nuestros especialistas en preventa.

[Descarga](#)



Servicios HPE

No importa en qué punto se encuentre tu proceso de transformación: siempre puedes contar con los servicios HPE para recibir la experiencia que necesites, cuándo, dónde y cómo la necesites. Nuestros expertos pueden ayudarte a alcanzar tus ambiciones digitales desde el diseño de la estrategia y la planificación hasta la implementación, las operaciones en curso y mucho más.

Servicios de consultoría

Nuestros expertos pueden ayudarte a trazar tu ruta hacia la nube híbrida y optimizar tus operaciones.

Servicios gestionados

HPE puede ejecutar tus operaciones de IT, proporcionándote un control unificado para que tú puedas concentrarte en la innovación.

Servicios operativos

Optimiza todo tu entorno de IT e impulsa la innovación. Gestiona las tareas operativas diarias de IT y libera tiempo y recursos valiosos.

- HPE Complete Care Service: un servicio modular diseñado para ayudar a optimizar todo tu entorno de IT y lograr los resultados y objetivos acordados. Todo ello ofrecido por un equipo asignado de expertos de HPE.
- HPE Tech Care Service: la experiencia de servicio operativo para productos HPE. Este servicio ofrece acceso a expertos en productos específicos, una experiencia digital impulsada por inteligencia artificial y orientación técnica general para ayudar a reducir el riesgo y buscar mejores formas de hacer las cosas.

Servicios para todo el ciclo de vida

Aborda las necesidades específicas de tu proyecto de implementación de IT mediante servicios de implementación y gestión de proyectos personalizados.

HPE Education Services

Formación y certificación diseñadas para profesionales de negocios e IT de todos los sectores. Crea rutas de aprendizaje para expandir tus competencias en un tema específico. Programa la formación como mejor se adapte a tu negocio con las opciones flexibles de aprendizaje continuo.

La característica de servicio opcional de retención de medios defectuosos (DMR) solo es aplicable a unidades Flash/SSD o de disco aptas y sustituidas por Hewlett Packard Enterprise debido a un mal funcionamiento. La retención total de material defectuoso (CDMR) te permite conservar todos los componentes de retención de datos.

HPE GreenLake

La plataforma [edge-to-cloud](#) HPE GreenLake es la oferta como servicio líder de HPE para proporcionar una experiencia de nube en aplicaciones y datos alojados en diferentes ubicaciones (múltiples nubes, centros de datos y extremos) con un modelo operativo unificado, local y totalmente gestionado de pago por consumo.

Si buscas más servicios, como por ejemplo [soluciones de financiación de IT](#), [consulta aquí](#).

Explora **HPE GreenLake**

© Copyright 2024 Hewlett Packard Enterprise Development LP. La información contenida en este documento está sujeta a modificación sin previo aviso. Las únicas garantías de los productos y servicios de Hewlett Packard Enterprise figuran en las declaraciones expresas de garantía incluidas en los mismos. Ninguna parte del contenido de este documento debe considerarse una garantía adicional. Hewlett Packard Enterprise no se responsabilizará de los errores u omisiones técnicos o editoriales que pudiera contener el presente documento.

Piezas y materiales: HPE proporcionará los materiales y las piezas de repuesto compatibles con HPE necesarios mantener el hardware cubierto.

Las piezas y los componentes que hayan alcanzado su vida útil máxima y/o sus limitaciones de uso máximo, como se establece en el manual de funcionamiento del fabricante, las especificaciones rápidas del producto o la hoja de datos técnicos del mismo, no se proporcionarán, repararán ni sustituirán como parte de este servicio.

Microsoft® es una marca comercial registrada de Microsoft Corporation en Estados Unidos y en otros países. VMware® y vRealize son marcas comerciales registradas de VMware, Inc. en Estados Unidos y en otras jurisdicciones. vCenter™ es una marca comercial de VMware, Inc. en Estados Unidos y en otras jurisdicciones. Ansible® y Red Hat® son marcas comerciales registradas de Red Hat, Inc. en EE. UU. y en otros países. Powershell® es una marca comercial registrada de Microsoft Corporation en los Estados Unidos y en otros países.

La imagen puede diferir del producto actual [PSN5410258ESES](#), febrero, 2024.