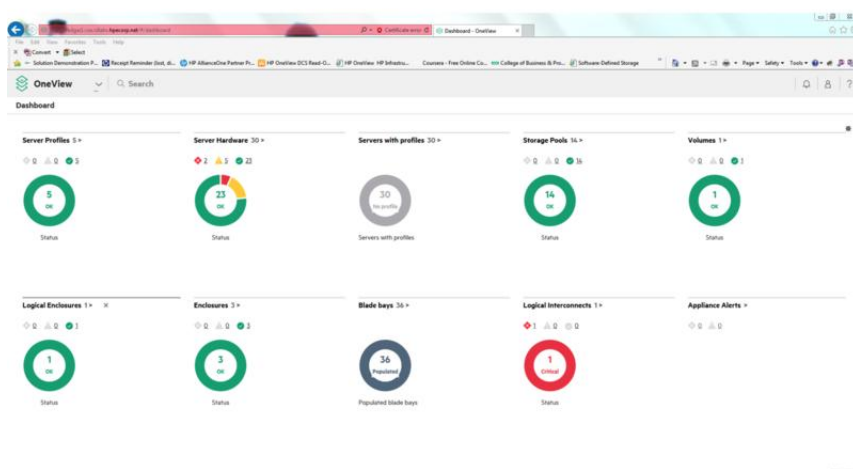


HPE ONEVIEW

Verwaltung einer Converged Infrastructure



NEUERUNGEN

- Unterstützung für die neuesten HPE ProLiant Gen11 Server mit dem DMTF Redfish-Standard
- HPE ProLiant mit vSphere Distributed Services Engine Management und Remote-Support
- Deprecation of HPE Insight Online
- Unterstützung für den Import von PKCS12-formatierten CA-signierten TLS-Zertifikaten für Web UI

ÜBERSICHT

HPE OneView ist die Grundlage der heutigen softwaredefinierten Infrastruktur und hilft der IT-Abteilung, Infrastruktur schneller bereitzustellen, Lebenszyklusverfahren zu vereinfachen und die Produktivität zu steigern. Diese Lösung ermöglicht es der IT-Abteilung, Workloads wie Code zu erstellen, die Agilität zu erhöhen und Vorhersagbarkeit und Compliance zu gewährleisten. Durch die Integration in Partner-Cloud-Management-Plattformen können Kunden mit HPE OneView ihre Infrastruktur vom Core bis zur Cloud orchestrieren.

FUNKTIONEN

Transformation zu software-definierter Automation

IT-Organisationen möchten weniger Zeit mit der Bereitstellung und dem Management von Hardware und mehr Zeit mit der Bereitstellung von IT-Services verbringen. Durch die software-definierte Automation in HPE OneView kann die IT-Abteilung die Infrastruktur schneller bereitstellen, den Lebenszyklusbetrieb vereinfachen und die Produktivität steigern.

Mit HPE OneView erstellen IT-Spezialisten einen Katalog von Workload-optimierten Infrastrukturvorlagen, der es Generalisten ermöglicht, Rechen-, Storage- und Fabric-Ressourcen schnell und zuverlässig bereitzustellen.

Eine konsolidierte und einfach zu bedienende Benutzeroberfläche in HPE OneView bietet eine einheitliche Sicht auf den Zustand von Servern, Profilen, Enclosures, Storage und Netzwerken. Die IT-Abteilung kann den Zustand der gesamten Infrastruktur außerdem proaktiv überwachen und Warnungen senden, bevor Probleme zu Ausfallzeiten führen.

HPE OneView vereinfacht das Lifecycle Management über die gesamte Infrastruktur hinweg. Die IT-Abteilung kann Firmware- und Treiberaktualisierungen in die Vorlage einbinden, was dazu beiträgt, fortschrittlichere Selbstüberwachungs- und Wartungstools sowie reibungslose Aktualisierungen für wichtige Lebenszyklusvorgänge wie Firmware- und Treiberaktualisierungen sicherzustellen.

Zusammensetzung für jeden beliebigen Workload

Sobald die IT mit HPE OneView softwaredefiniert verarbeitet, können IT-Administratoren problemlos physische Infrastrukturen vor Ort zusammensetzen und als Code verwalten.

Die physische Infrastruktur des Rechenzentrums wird durch Software definiert, die es programmierbar und über eine einheitliche API verwaltbar macht.

Mithilfe von Softwarevorlagen kann eine einzige Zeile Code alle physischen Ressourcen, die für eine Anwendung, einen virtuellen Host oder eine Container-Infrastruktur benötigt werden, vollständig beschreiben und zusammensetzen.

Immer mehr Automatisierungspartner nutzen die einheitliche API in HPE OneView, über die Unternehmen eine breite Palette an Automatisierungstools erhalten, darunter Ansible® by Red Hat®, PowerShell®, Python, Terraform und VMware® vRealize® Orchestration.

Verbindung vom Core zur Cloud

HPE OneView ermöglicht es IT-Administratoren, ihre softwaredefinierte Infrastruktur vom Core bis zur Cloud zu verbinden, indem sie eine sofort nutzbare Private-Cloud-Infrastruktur mit vielfältigen Partnern bereitstellen.

IT-Organisationen können das Partnernetzwerk nutzen, um HPE OneView in ihre bestehenden Management-Frameworks mit ihren bevorzugten Plattformen zu integrieren. Diese Leistungsmerkmale ermöglichen es den Teams, Projekte konsistent durchzuführen und die gewünschten Ergebnisse für die wichtigsten Interessengruppen zu erzielen.

Durch die Integration von HPE OneView mit Partnern aus dem Partnernetzwerk können IT-Administratoren die Bereitstellung moderner Unternehmensanwendungen automatisieren.

HPE OneView Kunden können nun ihre Infrastruktur transformieren, jeden Workload zusammensetzen und eine Verbindung vom Core bis zur Cloud herstellen, während sie gleichzeitig weiterhin mit Composable-



Partnernetzwerken wie Morpheus, MicroFocus und CANCOM zusammenarbeiten.

Wertschöpfung beschleunigen mit HPE Pointnext Services und Support

Hewlett Packard Enterprise bietet zusätzliche Beratungsservices, die helfen, eine schnellere Bereitstellung und Wertschöpfung zu gewährleisten. HPE Pointnext Services entwickeln und definieren die richtige Vision für die softwaredefinierte Infrastruktur.

Wenn Kunden HPE OneView bereitstellen, arbeiten HPE Pointnext Services mit Benutzern zusammen, um durch ein schnelles Design und eine zügige Bereitstellung eine schnellere Amortisierung zu erreichen.

HPE OneView Implementierungsdienste bieten eine individuelle Beratung und Systemintegration für die Konfiguration und Implementierung von HPE OneView – von der Konzeption und Implementierung bis hin zur Ermittlung organisatorischer Auswirkungen und Schulungsanforderungen.

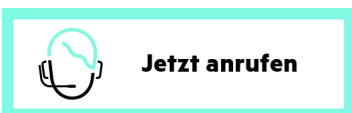
Das HPE OneView Training von HPE Education Services bietet ein breites Spektrum an Kursen, die helfen, Fähigkeiten auf dem Weg der IT zur Composable Infrastructure zu entwickeln.



[Weitere technische Informationen, verfügbare Modelle und Optionen finden Sie in den QuickSpecs](#)

**Entscheiden Sie sich für das richtige Produkt.
Kontaktieren Sie unsere Presales-Experten.**

[Herunterladen](#)



Hewlett Packard Enterprise

HPE POINTNEXT SERVICES

HPE Pointnext Services vereint Technologie und Fachwissen, um Ihr Unternehmen voranzubringen und es auf die Zukunft vorzubereiten.

Operational Services von HPE Pointnext Services

HPE Pointnext Tech Care bietet schnellen Zugang zu produktspezifischen Experten, ein KI-gestütztes digitales Erlebnis und allgemeine technische Leitfäden für konstante Innovationen. Wir haben den IT-Support von Grund auf neu gestaltet, um Antworten schneller liefern zu können und den Mehrwert zu steigern. Durch das kontinuierliche Streben nach Verbesserungen – statt nur Fehler zu beheben – können Sie sich mithilfe von HPE Pointnext Tech Care auf Ihre Geschäftsziele konzentrieren.

HPE Pointnext Complete Care ist ein modularer Service für IT-Umgebungen vom Edge bis zur Cloud und bietet einen ganzheitlichen Ansatz zur Optimierung Ihrer gesamten IT-Umgebung. So erreichen Sie vereinbarte IT-Ergebnisse und Geschäftsziele durch eine personalisierte und kundenorientierte Erfahrung. Der gesamte Service wird durch speziell geschulte und zugewiesene HPE Pointnext Services Experten bereitgestellt.

HPE Integration and Performance Services helfen Ihnen dabei, Ihre Erfahrung in jeder Phase Ihres Produktlebenszyklus mit einer Reihe von Services basierend auf individuellen Anforderungen, Workloads und Technologien anzupassen.

- Beratung, Design und Transformation
- Bereitstellung
- Integration und Migration
- Betrieb und Optimierung
- Financial Services
- GreenLake Management Services
- Entsorgung und Bereinigung
- IT-Schulungen und persönliche Entwicklung

Weitere verwandte Services

HPE Education Services bietet eine große Bandbreite an Services, um Ihre Mitarbeiter bei der digitalen Transformation zu unterstützen. Antworten auf weitere Fragen und Informationen zu Supportoptionen erhalten Sie von Ihrem HPE Vertriebsmitarbeiter oder von einem autorisierten Channel Partner.

Einbehalt defekter Datenträger ist ein optionaler Service: Sie können Festplatten oder entsprechende SSD/Flash-Laufwerke behalten, die von HPE aufgrund einer Fehlfunktion ausgetauscht wurden.

HPE GREENLAKE

HPE GreenLake ist das marktführende IT-as-a-Service-Angebot von HPE, das ortsunabhängig – in Rechenzentren, Multi-Clouds und am Edge – das Beste der Cloud für Anwendungen und Daten mit einem einheitlichen Betriebsmodell zusammenführt. HPE GreenLake bietet Public-Cloud-Services und Infrastrukturlösungen für lokale Workloads und vollständig verwaltete Workloads in einem nutzungsbasierten Modell.

Informationen zu weiteren Services wie **IT-Finanzierungslösungen** [finden Sie hier](#).

© Copyright 2022 Hewlett Packard Enterprise Development LP. Die Informationen in diesem Dokument können ohne vorherige Ankündigung geändert werden. Die Garantien für Produkte und Services von Hewlett Packard Enterprise werden ausschließlich in der entsprechenden, zum Produkt oder Service gehörigen Garantieerklärung beschrieben. Die hier enthaltenen Informationen stellen keine zusätzliche Garantie dar. Hewlett Packard Enterprise haftet nicht für hierin enthaltene technische oder redaktionelle Fehler oder Auslassungen.

Teile und Materialien: HPE stellt von HPE unterstützte Ersatzteile und Materialien bereit, die für die vertraglich abgedeckte Hardware erforderlich sind.

Teile und Komponenten, die ihre maximal unterstützte Lebensdauer und/oder die maximale Nutzungsbeschränkung gemäß der Beschreibung im Betriebshandbuch des Herstellers, in den QuickSpecs für das Produkt oder im technischen Produktdatenblatt erreicht haben, werden im Rahmen dieser Service nicht bereitgestellt, repariert oder ausgetauscht.

Microsoft® ist eine in den USA und anderen Ländern eingetragene Marke der Microsoft Corporation. VMware® und vRealize sind eingetragene Marken von VMware, Inc. in den USA und/oder anderen Ländern. vCenter™ ist eine Marke von VMware, Inc. in den USA und/oder anderen Ländern. Ansible® und RedHat® sind in den USA und anderen Ländern Marken von Red Hat, Inc. Powershell® ist eine in den USA und anderen Ländern eingetragene Marke der Microsoft Corporation.

Bild kann vom tatsächlichen Produkt abweichen
[PSN5410258DEDE](#), November, 2022.