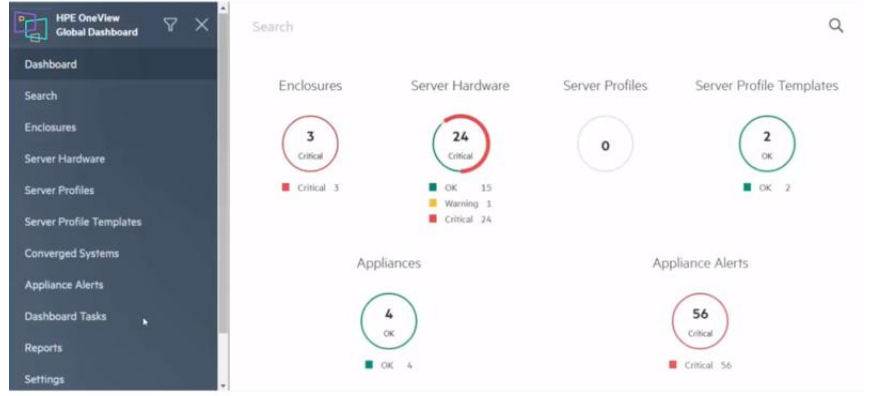


HPE ONEVIEW GENEL PANOSU

Birleşik Altyapı Yönetimi



YENİLİKLER

- Kaynak olarak HPE Synergy D3940 sürücü muhafazaları için destek
- NTPsunucularını zaman kaynağı için kullanılacak şekilde yapılandırın
- HPE OneView taşınan lisanslar için raporlama
- Uzaktan denetim günlüğü yönlendirme desteği

GENEL BAKIŞ

Farklı HPE platformları, veri merkezileri ve hatta ülkelere yayılmış bir altyapınız mı var? HPE OneView Genel Panosu, veri merkezlerinde 75 HPE OneView veya HPE Synergy örneğini ve 20.000 sunucuyu yönetmenize imkan verir. BT ekibinizin tek bir yerden uyarılarla ilgili sorunları gidermesine, temel envanter verilerini görüntülemesine ve daha iyi altyapı görünürlüğü ile daha fazla bilgi sahibi olarak hızlı kararlar almasına yardımcı olur. Tek oturum açma ile güçlü, aygıt düzeyinde yaşam döngüsü yönetimi bir tık uzağınızda. HPE OneView Küresel Panosu'nu hiçbir ek ücret olmadan HPE OneView ile birlikte indirebilir ve çalıştırabilirsiniz, böylelikle HPE ProLiant sunucularınızı, HPE Synergy, HPE BladeSystem,

HPE Apollo, HPE Alletra, HPE 3PAR, HPE Primera, HPE Superdome ve HPE Superdome Flex sistemlerinizi tek bir altyapı olarak görebilirsiniz.

ÖZELLİKLER

Farklı Konumlarda Bulunan Veri Merkezlerine Ait Altyapının Birleşik Görünümü

HPE OneView Genel Panosu, yönetim kolaylığı için farklı cihazlarda bulunan HPE sunucularının, profillerinin, muhafazalarının, HPE Synergy çerçevelerinin, HPE 3PAR ve HPE Nimble Storage sistemlerinin durumuna ait birleşik görünüm sağlar.

Birden çok HPE OneView ve HPE Synergy Oluşturucu sürümünde birleşik görünüm sağlar. HPE OneView Global Dashboard, desteklenen tüm HPE OneView sürümleriyle uyumludur.

İzlenen donanımda ortaya çıkan sorunları belirleyip çabucak çözmek için birden fazla cihazın kritik etkinliklerini hızla tek bir akışta toplar.

Ürün yazılımı sürümleri ve uyumluluk dahil olmak üzere envanteri izlemek amacıyla izlenen varlıklar için ekipmanınızın şirket standartlarına uyduğunu doğrulamanızı sağlayan raporlar oluşturur.

Yönetilen kaynaklar bağlamında tek oturum açma sayesinde tek tıklama gezinme.

Envanter, Sistem Durumu ve Lisanslama Raporlarına Kolay Erişim

HPE OneView Genel Panosu, yapılandırma uyumluluğu ve tutarlılığını hızlandırmak için ürün yazılımı temelimize uyum sağlamayan öğeleri belirlemeyi kolaylaştıran raporlar sunar.

Entegre raporlama, sunucu donanımı envanterini ve ilişkili ürün yazılımı sürümlerini görmenizi sağlar.

Ortamınızda kaynak tanımlama numaralarının (seri numarası, Uluslararası Tanımlayıcı (WWID)) yinelenmediğini hızla doğrulayın.

Lisanslama raporu, birden çok cihazda kullanılan HPE OneView lisanslarını izlemenize imkan tanır.

Neredeyse Gerçek Zamanlı Arama Özelliğiyle Daha Hızlı Karar Alın

HPE OneView Genel Panosu, daha iyi görünürlük için veri merkezleri arasında ilgili cihazlara erişim sağlayan bir Akıllı Arama özelliğine sahiptir, böylece daha hızlı karar almanızı sağlar.

İstenen öğeyi hızla bulup gitmek için kaynakla ilişkili nitelikleri arayın.

Sorun yaşayan kaynak kümelerini görüntülemek için kolaylıkla filtreleme yaparak yalnızca düzeltme gerektiren öğelere odaklanabilirsiniz.



[Ek teknik bilgiler, mevcut modeller ve seçenekler için lütfen Kısa Özellikler kısmına bakın](#)

HPE POINTNEXT SERVICES

HPE Pointnext Services, işlerinizi ileriye taşımanıza ve geleceğe hazırlanmanıza yardımcı olmak için teknoloji ve uzmanlığı bir araya getiriyoruz.

HPE Pointnext Services'tan Operasyon Hizmetleri

HPE Pointnext Tech Care, istikrarlı inovasyonu sürdürmeye yardımcı olmak için ürüne özel uzmanlara, yapay zeka yönlendirmeli dijital deneyime ve genel teknik rehberliğe hızla erişmenizi sağlar. Daha hızlı yanıtlar vermek ve daha fazla değer sunmak için BT desteğini en baştan yeniden tasarladık. HPE Pointnext Tech Care, sadece bozulan şeyleri onarmanın aksine işleri yapmanın daha iyi yollarını sürekli araştırarak iş hedeflerinize ulaşmaya odaklanmanıza yardımcı olur.

HPE Pointnext Complete Care, tüm BT ortamınızın optimizasyonuna bütünsel bir yaklaşım getiren, modüler bir uçtan buluta BT ortamı hizmetidir ve kişiselleştirilmiş ve müşteri odaklı bir deneyim sayesinde üzerinde anlaşılan BT sonuçları ve iş hedeflerine ulaşılmasını sağlar. Bunların tümü, HPE Pointnext Services uzmanlarından oluşan özel bir ekip tarafından sağlanır.

HPE Integration and Performance Services, münferit ihtiyaçlar, iş yükleri ve teknolojilere dayanan bir hizmet menüsüyle ürün yaşam döngünüzün herhangi bir aşamasında deneyiminizi özelleştirmenize yardımcı olur.

- Tavsiye, tasarım ve dönüştürme
- Dağıtım
- Entegrasyon ve taşıma
- Çalıştırma ve iyileştirme
- Finans Hizmetleri
- GreenLake Management Services
- Kullanımdan kaldırma ve silme
- BT Eğitimi ve kişisel geliştirme

İlgili diğer hizmetler

HPE Education Services çalışanlarınıza dijital bir dönüşüm için gereken becerilerini genişletirken destek olacak kapsamlı bir dizi hizmet sunar. Diğer sorularınız ve destek seçenekleriniz için HPE Satış Temsilcinize veya Yetkili Kanal İş Ortağımıza danışın.

Arızalı Ortamı Alıkoyma isteğe bağlıdır ve arıza nedeniyle HPE tarafından değiştirilen Disk Sürücüler ve uygun SSD/Flash Sürücülerini korumanızı sağlar.

HPE GREENLAKE

HPE GreenLake, tek bir birleşik işletim modeliyle bulut deneyimini uygulamalara ve verilere - veri merkezleri, çoklu bulutlar ve uçlar- her yerde ulaştıran, HPE'nin pazar lideri Hizmet Olarak BT teklifidir. HPE GreenLake, kurum içi iş yükleri için genel bulut hizmetleri ve altyapı sağlar ve kullanım başına ödeme modeliyle tamamen yönetilebilir.

BT finansman çözümleri gibi daha fazla hizmet arıyorsanız lütfen [buradan keşfedin](#).

Doğru satın alma kararını verin. Satış öncesi uzmanlarımızla iletişime geçin.

[İndir](#)



Hemen sohbet et



Hemen ara



Hemen satın al



Şimdi paylaşın



Güncel haber al



**Hewlett Packard
Enterprise**

© Copyright 2022 Hewlett Packard Enterprise Development LP. Bu belgede yer alan bilgiler önceden bildirilmeden değiştirilebilir. Hewlett Packard Enterprise ürün ve hizmetlerine ilişkin yegane garantiler, bu ürün ve hizmetlerle birlikte verilen açık garanti bildirimlerinde belirtilmiştir. Buradaki hiçbir ifade ek garanti olarak algılanmamalıdır. Hewlett Packard Enterprise, işbu belgede olabilecek teknik hatalardan veya yazım hatalarından ya da eksikliklerden sorumlu tutulamaz.

Parçalar ve Malzemeler: HPE, kapsanan donanımı korumak için gereken HPE destekli yedek parçalar ve malzemeler sağlayacaktır.

Üreticinin kullanım kılavuzunda, ürün belirtilim dokümanında veya teknik ürün veri sayfasında önceden belirtilmiş desteklenen maksimum kullanım ömrüne ve/veya maksimum kullanım sınırına erişen parça ve bileşenler bu hizmetlerin bir parçası olarak tedarik edilmez, onarılmaz veya değiştirilmez.

Microsoft, Microsoft Corporation şirketinin ABD'de ve/veya diğer ülkelerde tescilli ticari markası veya ticari markasıdır. VMware vCenter, VMware, Inc. şirketinin ve bağlı kuruluşlarının Amerika Birleşik Devletleri'nde ve diğer yetki bölgelerinde tescilli ticari markası veya ticari markasıdır. Tüm üçüncü taraf markalar ilgili sahiplerine aittir.

Resim gerçek üründen farklı olabilir
[PSN1009187269TRTR](#), June, 2022.