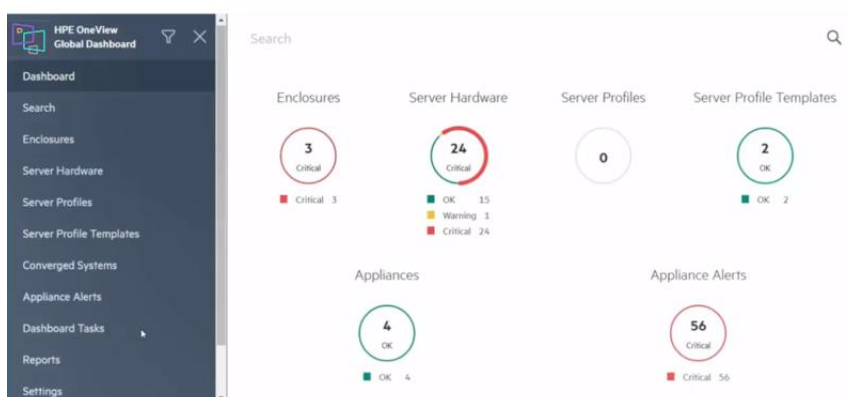


HPE ONEVIEW GLOBAL DASHBOARD

Gestión de infraestructura convergida



NOVEDADES

- Modifica las alertas de gravedad de las alertas selectivas HPE OneView para incluir alertas no críticas
- Acceso programático a alertas de servicio remoto de soporte para brindar visibilidad adicional a todos los eventos remotos de soporte.
- Soporte para HPE Alletra 6000 y HPE Alletra 9000
- Soporte para el servidor HPE Superdome Flex 280 compatible con el actual soporte

DESCRIPCIÓN GENERAL

¿Dispones de infraestructuras distribuidas entre distintas plataformas de HPE, centros de datos o incluso países? HPE OneView Global Dashboard te permite gestionar hasta 75 instancias de HPE OneView o HPE Synergy y 20.000 servidores en los centros de datos. Ayuda a tu personal de TI a solucionar alertas, a visualizar los datos centrales del inventario desde un solo lugar y a tomar decisiones más rápidas y mejor informadas gracias a una mejor visibilidad de la infraestructura. Con un inicio de sesión único, estás a un clic de distancia de una potente gestión del ciclo de vida a nivel de dispositivo. Sin coste adicional, puedes descargar y ejecutar fácilmente HPE OneView Global Dashboard junto con HPE OneView, lo que te

de HPE Superdome Flex

permite visualizar los sistemas de tus servidores HPE ProLiant, HPE Synergy, HPE BladeSystem, HPE Apollo, HPE SimpliVity, HPE Alletra, HPE 3PAR, HPE Primera, HPE Superdome y HPE Superdome Flex como una infraestructura.

SOLO VENTAJAS

Vista unificada de la infraestructura en los centros de datos en varias ubicaciones

HPE OneView Global Dashboard ofrece una vista unificada del estado de los marcos de HPE Synergy y los sistemas de almacenamiento HPE 3PAR y HPE Nimble Storage, así como de los servidores, las carcasas y los perfiles de Hewlett Packard Enterprise en varios dispositivos para facilitar la gestión.

Proporciona una visión unificada entre múltiples versiones de HPE OneView y HPE Synergy Composer. HPE OneView Global Dashboard es compatible con todas las versiones admitidas de HPE OneView.

Agrega actividades críticas de varios dispositivos en una única fuente para identificar de forma rápida los problemas que se producen en el hardware supervisado para ofrecer una rápida resolución.

Genera informes para activos supervisados con el fin de visualizar el inventario, incluidas las versiones de firmware y el cumplimiento, lo que le permite verificar que su equipo cumpla los estándares corporativos.

Navegación con un solo clic gracias al inicio de sesión único en contexto con el inicio de recursos gestionados.

Acceso sencillo a la elaboración de informes del inventario, el estado y las licencias

HPE OneView Global Dashboard ofrece informes que facilitan la identificación de todo aquello que no cumple con la base del firmware para acelerar la uniformidad y el cumplimiento de la configuración.

La elaboración de informes integrada le permite consultar el inventario de hardware del servidor, incluidas las versiones de firmware asociadas.

Compruebe rápidamente que no existen números de identificación de recursos duplicados (número de serie, identificador internacional o WWID) en su entorno.

El informe de licencias le permite realizar un seguimiento de las licencias HPE OneView utilizadas en distintos dispositivos.

Tome decisiones rápidamente con la función de búsqueda casi en tiempo real

HPE OneView Global Dashboard incluye una función de búsqueda inteligente que ofrece acceso a los dispositivos de interés de los centros de datos en cuestión de segundos con el fin de brindar una mejor visibilidad y permitir una toma más rápida de decisiones.

Busque atributos asociados a un recurso para encontrar y navegar rápidamente al elemento deseado.

Filtra fácilmente para ver el conjunto de recursos que tienen problemas, lo que le permite centrarse solo en los elementos que necesitan resolución.



[Para obtener información técnica adicional, modelos disponibles y opciones, consulte las QuickSpecs](#)

HPE POINTNEXT SERVICES

HPE Pointnext Services combina tecnología y especialización para dar impulso a tu empresa y prepararte para lo que viene.

Operational Services de HPE Pointnext Services

HPE Pointnext Tech Care ofrece un acceso rápido a expertos específicos a cada producto, una experiencia digital impulsada por la IA e instrucciones técnicas generales para favorecer una innovación constante. Hemos rediseñado el soporte de TI desde la base, para ofrecer más valor y respuestas más rápidas. Bajo el impulso de la mejora constante —en lugar de reparar las cosas que van mal—, HPE Pointnext Tech Care te permite centrarte en la consecución de tus objetivos empresariales.

HPE Pointnext Complete Care es un servicio modular de entorno de TI del extremo a la nube, que aplica un enfoque holístico en la optimización de todo tu entorno de TI y obtiene los resultados de TI y los objetivos empresariales establecidos de común acuerdo mediante una experiencia personalizada de servicio centrada en el cliente. Todo ello ofrecido por un equipo asignado de expertos de HPE Pointnext Services.

Los servicios de integración y rendimiento de HPE te ayudan a personalizar tu experiencia en cualquier fase del ciclo de vida de tu producto, con diferentes servicios en base a las necesidades, cargas de trabajo y tecnologías individuales.

- Asesora, diseña y transforma
- Implementa
- Integra y migra
- Opera y mejora
- Servicios financieros
- GreenLake Management Services
- Retira y desinfecta
- Formación en TI y desarrollo personal

Otros servicios relacionados

Los HPE Education Services brindan una gama completa de servicios destinados a apoyar la ampliación de la capacitación de tu plantilla para la transformación digital. Consulta con tu representante de ventas de HPE o con tu partner de canal autorizado de para resolver dudas adicionales y otras opciones de soporte.

La **Retención de medios defectuosos** es opcional y solo es aplicable a discos o unidades Flash/SSD seleccionadas que haya sustituido HPE por mal funcionamiento.

HPE GREENLAKE

HPE GreenLake es la oferta líder del mercado de IT as a Service (TI como servicio) de HPE que brinda la experiencia en la nube a aplicaciones y datos en todas partes (nubes múltiples, centros de datos y extremos) con un modelo operativo unificado. HPE GreenLake ofrece servicios de nube e infraestructura como servicio para cargas de trabajo locales, totalmente gestionados en un modelo de pago por consumo.

Si buscas más servicios, como por ejemplo **soluciones de financiación de TI**, [consulta aquí](#).

Tome la decisión de compra correcta. Contacte con nuestros especialistas en preventa.

[Descarga](#)



Chatear ahora



Llamar ahora



Comprar ahora



Comparte ahora



Obtener actualizaciones



Hewlett Packard Enterprise

© Copyright 2022 Hewlett Packard Enterprise Development LP. La información contenida en el presente documento está sujeta a cambios sin previo aviso. Las únicas garantías para los productos y servicios de Hewlett Packard Enterprise se establecen en las declaraciones de garantía expresas que acompañan a tales productos y servicios. Ninguna información contenida en este documento se debe interpretar como una garantía adicional. Hewlett Packard Enterprise no se responsabiliza por los errores técnicos o editoriales ni por las omisiones que pueda contener este documento.

Piezas y materiales: HPE proporcionará los materiales y las piezas de repuesto compatibles con HPE necesarios mantener el hardware cubierto.

Las piezas y los componentes que hayan alcanzado su vida útil máxima y/o sus limitaciones de uso máximo, como se establece en el manual de funcionamiento del fabricante, las especificaciones rápidas del producto o la hoja de datos técnicos del mismo, no se proporcionarán, repararán ni sustituirán como parte de este servicio.

Microsoft es una marca comercial o una marca comercial registrada de Microsoft Corporation en Estados Unidos y en otros países. VMware vCenter es una marca comercial registrada o marca comercial de VMware, Inc. y sus filiales en Estados Unidos y otras jurisdicciones. Todas las marcas de terceros son propiedad de sus respectivos propietarios.

La imagen del producto puede diferir del producto real.
[PSN1009187269COES](#), May 03, 2022.