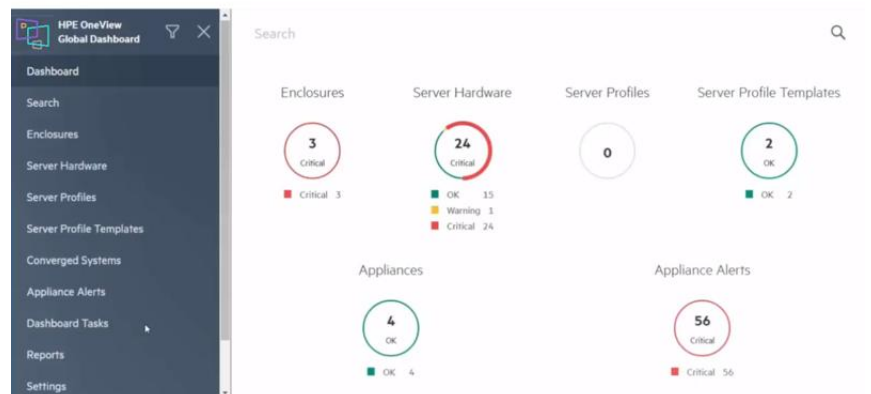


# HPE ONEVIEW GLOBAL DASHBOARD

## 融合式基礎架構管理



### 新增功能

- 支援將 HPE Synergy D3940 磁碟機機櫃作為資源進行利用
- 配置用作時間來源的 NTP 伺服器
- 針對 HPE OneView 移轉授權提供報告功能
- 支援遠端稽核記錄轉送

### 概觀

您是否擁有跨越不同 HPE 平台、資料中心甚至國家/地區的基礎架構？ HPE OneView Global Dashboard 可讓您跨資料中心管理多達 75 個 HPE OneView 或 HPE Synergy 執行個體，以及 20,000 部伺服器。此工具能協助 IT 人員根據警示進行疑難排解，從單一位置檢視核心詳細目錄資料，並透過提高基礎架構可見性快速做出更周全的決策。藉助單一登入，就能一鍵享有功能強大的裝置層級生命週期管理。無需額外成本，即可輕鬆下載並執行隨附於 HPE OneView 的 HPE OneView Global Dashboard，讓您將 HPE ProLiant 伺服器、HPE Synergy、HPE BladeSystem、HPE Apollo、HPE Alletra、HPE

3PAR、HPE Primera、HPE Superdome 和 HPE Superdome Flex 系統視為一個基礎架構進行管理。

## 功能

### 跨多個資料中心位置的基礎架構統一檢視

HPE OneView Global Dashboard 可跨多個應用裝置統一檢視 HPE 伺服器的健全狀況、設定檔、機櫃、HPE Synergy 框架和 HPE 3PAR 及 HPE Nimble Storage 系統，有助於簡化管理。

跨多個 HPE OneView 和 HPE Synergy Composer 版本提供統一檢視。HPE OneView Global Dashboard 與所有受支援的 HPE OneView 版本相容。

將多個應用裝置中的關鍵活動彙總到單一饋送中，快速識別受監控硬體發生的問題，以便於快速解決。

針對受監控的資產產生報告，以檢視庫存，其中包括韌體版本，以及可讓您確認應用裝置是否符合企業標準的合規性報告。

在受管資源啟動的情況下，使用單一登入實現一鍵式導覽。

### 輕鬆存取詳細目錄、健全狀況狀態和授權的報告

HPE OneView Global Dashboard 提供的報告可讓您輕鬆識別不符合韌體基準的內容，從而提高組態的合規性和一致性。

整合式報告可讓您查看伺服器硬體庫存，包括關聯的韌體版本。

快速確認您的環境中無重複的資源識別碼 (序號、全球範圍標識符 (World Wide Identifier, WWID))。

授權報告可讓您跨多個應用裝置追蹤使用的 HPE OneView 授權。

### 透過近乎即時的搜尋功能可更快制訂決策

HPE OneView Global Dashboard 具有智慧搜尋功能，可讓您於數秒內跨資料中心存取所需裝置，提高系統可見性，進而更快地做出決策。

搜尋與某個資源相關的屬性，以便能夠快速找出並導覽至所需的項目。

輕鬆篩選視圖，找出有問題的資源集，讓您僅關注需要修復的項目。



[如需進一步瞭解技術資訊、  
可用的機型與選項，請參考  
規格速覽](#)

## HPE POINTNEXT SERVICES

[HPE Pointnext Services](#) 將技術與專業知識緊密結合，協助您推動業務成長並為未來做好準備。

### HPE Pointnext Services 的營運服務

[HPE Pointnext Tech Care](#) 可讓您快速接洽特定產品專家並感受 AI 導向的數位經驗，同時也能提供一般技術指導，協助您不斷創新。我們徹底重塑 IT 支援的精神，可以加速解決問題並發揮更大的價值。HPE Pointnext Tech Care 不同於「修修補補」的做法，致力於不斷追求更好的做事方式，協助您專心達成業務目標。

[HPE Pointnext Complete Care](#) 是一項模組式的邊緣到雲端 IT 環境服務，提供全方位的方法，能將整個 IT 環境調整到最好，也能提供以客戶為中心的專屬服務，實現符合預期的 IT 成果和業務目標。這一切全都本公司 HPE Pointnext Services 專家團隊的掌握之中。

[HPE 整合與效能服務](#) 依據個別需求、工作負載和技術提供豐富的服務，能協助您按照產品生命週期當中的任何一個階段規劃貼近需求的服務。

- 建議、設計與轉型
- 部署
- 整合與移轉
- 運作與改善
- 租賃服務
- Greenlake 管理服務
- 淘汰與淨化
- IT 訓練和個人發展

### 其他相關服務

[HPE Education Services](#) 提供全方位的服務，能夠支援員工在數位轉型歷程中擴充必要技能。如有任何疑問或想深入瞭解支援選項，請向慧與銷售代表或授權通路合作夥伴洽詢。

[保留瑕疵媒體](#) 是選購的服務，您可以透過這項服務保留因故障而由慧與替換的磁碟或符合條件的固態硬碟/快閃磁碟機。

## HPE GREENLAKE

[HPE GreenLake](#) 是慧與引領市場的 IT 即服務產品，這項產品運用統一的運作模式，將雲端經驗延伸到位於各處（資料中心、多雲端和邊緣）的應用程式和資料。HPE GreenLake 是內部部署工作負載所需的公用雲端服務和基礎架構，是採用依使用付費模式的全代管服務。

如果您想瞭解 [IT 租賃解決方案](#) 等其他服務，請按一下這裡認識相關產品。

做出正確的採購決策。  
請與我們的售前專家聯繫。

[下載](#)



立即交談



立即致電



立即購買



立即分享



獲取最新資訊

**Hewlett Packard  
Enterprise**

© Copyright 2022 Hewlett Packard Enterprise Development LP. 本文件所含資訊如有變更，恕不另行通知。慧與產品與服務的唯一保固已詳細記載於此類產品與服務隨附的明示保固聲明中。不應將本文件任何資訊視為構成額外的保固。慧與對於本文件中的技術、編輯錯誤或遺漏概不負責。

零件和材料：為了維護服務範圍內的硬體，慧與將提供由慧與提供支援的必要更換零件和材料。

若零件和元件達到製造商操作手冊、產品規格概要或技術產品資料表中所載之最長支援使用期限及/或最大使用限制，則此服務將不包含提供、維修或更換該零件和元件。

Microsoft 是 Microsoft Corporation 在美國和/或其他國家/地區的註冊商標或商標。VMware vCenter 是 VMware, Inc. 及其子公司在美國和其他管轄地區的註冊商標或商標。所有協力廠商商標均為其各自所有人之財產。

圖片可能與實品有所出入  
[PSN1009187269TZWZ](#), July, 2022.