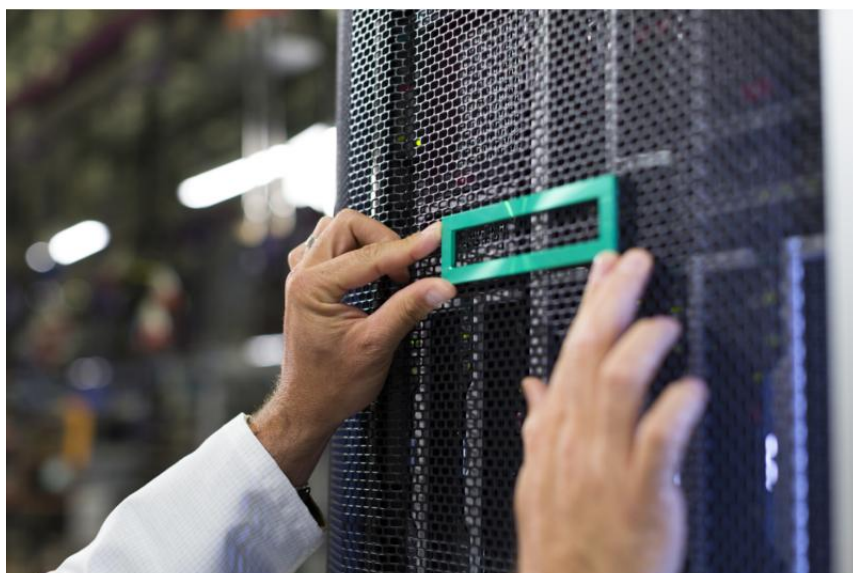




# **CONTROLADOR SOBRESSALENTE HPE NIMBLE STORAGE SF300 (Q8F76A)**

**Opções da Nimble Storage**



[Para informações técnicas adicionais, modelos e opções disponíveis, faça referência ao QuickSpecs](#)

## HPE POINTNEXT SERVICES

O [HPE Pointnext Services](#) reúne tecnologia e experiência para ajudar a impulsionar seus negócios e preparar você para o futuro.

### Operational Services da HPE Pointnext Services

O [HPE Pointnext Tech Care](#) fornece acesso rápido a especialistas específicos do produto, uma experiência digital conduzida por IA e orientação técnica geral para ajudar a promover inovação constante. Reinventamos o suporte de TI do zero para fornecer respostas mais rápidas e maior valor. A busca incessante do HPE Pointnext Tech Care por melhores maneiras de fazer as coisas, em vez de apenas corrigir falhas, ajuda você a se concentrar nos seus objetivos de negócios.

O [HPE Pointnext Complete Care](#) é um serviço modular de ambiente de TI da borda à nuvem que oferece uma abordagem holística para otimizar todo o ambiente de TI e alcançar resultados de TI e objetivos de negócios estabelecidos por meio de uma experiência personalizada e focada no cliente. Todos os serviços são prestados por uma equipe atribuída de especialistas do HPE Pointnext Services.

O **HPE Integration and Performance Services** ajuda você a personalizar sua experiência em qualquer estágio do ciclo de vida do seu produto com um menu de serviços baseados nas necessidades, cargas de trabalho e tecnologias de cada um.

- Consultoria, projeto e transformação
- Implantação
- Integração e migração
- Operação e melhoria
- Serviços financeiros
- Serviços de gerenciamento greenlake
- Retirada de operação e exclusão de dados
- Treinamento de TI e desenvolvimento pessoal

### Outros serviços relacionados

Os [HPE Education Services](#) oferecem uma vasta gama de serviços para oferecer suporte à ampliação da qualificação da sua equipe com as habilidades necessárias para a transformação digital. Fale com seu representante de vendas HPE ou parceiro de canal autorizado para tirar dúvidas e ver opções de suporte.

A **retenção de mídia com defeito** é opcional e permite que você retenha o disco ou SSD/Flash Drives substituídos pela HPE devido a defeitos.

## HPE GREENLAKE

O [HPE GreenLake](#) é a oferta de TI como serviço líder da HPE, que traz a experiência da nuvem para aplicativos e dados em qualquer lugar — data centers, multinuvens e bordas — com um modelo operacional unificado. O HPE GreenLake entrega serviços de nuvem pública e infraestrutura como serviço para cargas de trabalho no local, totalmente gerenciadas, em um modelo de pagamento conforme o uso.

Se você estiver procurando outros serviços, como **soluções de financiamento de TI**, explore-os [aqui](#).

**Tome a decisão de compra certa.**  
Entre em contato com nossos especialistas em pré-venda.



**Chat ao vivo**



**Ligue agora**



**Compre agora**



**Compartilhe agora**



**Receba actualizações**

**Hewlett Packard  
Enterprise**

© Copyright 2022 Hewlett Packard Enterprise Development LP. As informações contidas neste documento estão sujeitas a alterações sem aviso. As únicas garantias dos produtos e serviços da Hewlett Packard Enterprise são as estabelecidas nas declarações de garantia expressa que acompanham tais produtos e serviços. Nenhuma parte deste documento deve ser inferida como constituindo uma garantia adicional. A Hewlett Packard Enterprise não se responsabiliza por omissões, erros técnicos ou erros editoriais contidos neste documento.

Peças e materiais: A HPE irá oferecer reposição de peças e materiais suportados pela HPE necessários para manter o hardware coberto.

Peças e componentes que tenham atingido a vida útil suportada máxima e/ou as limitações de uso máximo definidas no manual operacional do fabricante, nas especificações rápidas do produto ou na folha de especificações técnicas do produto não serão fornecidos, reparados ou substituídos como parte desses serviços.

A imagem do produto pode ser diferente do produto real  
[PSN1010355803BRPT](#), July, 2022.