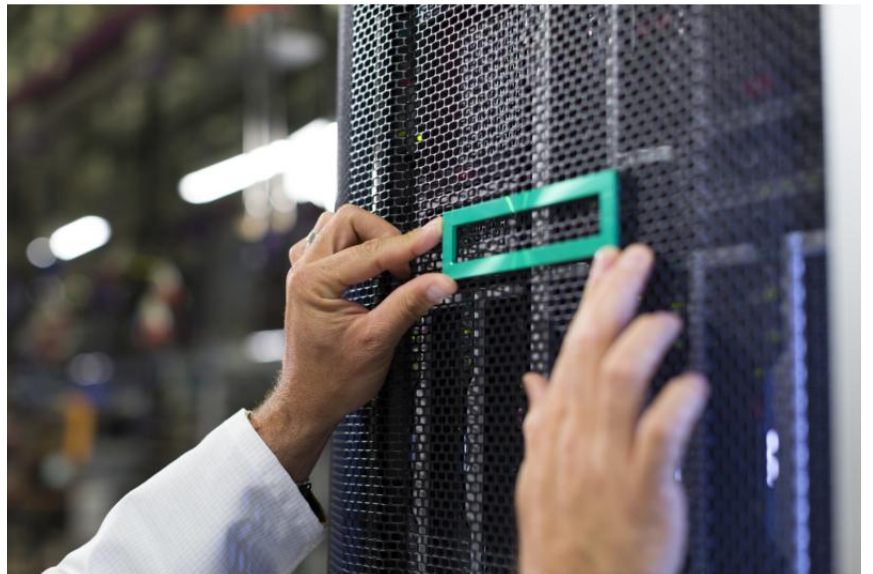


# HPE NIMBLE STORAGE ES2-H21T 控制器/电源/HDD/1 米 SAS 电缆备件套件 (Q8F31A)

Nimble Storage 选项



有关其他技术信息，可用的型号和选项，请参阅 [QuickSpecs](#)

## HPE POINTNEXT SERVICES

HPE Pointnext Services 整合了相关技术和专业知识，帮助您推动业务向前迈进，并为后续发展做好准备。

### HPE Pointnext Services 的运维服务

HPE Pointnext Tech Care 可帮助客户快速联络特定产品专家、获得 AI 驱动型数字体验和通用技术指导，从而实现持续创新。我们彻底改变了 IT 支持，能够更快地解决您的问题，为您提供更丰厚的价值。通过不断精进工作方式，而非一味地“亡羊不补”，HPE Pointnext Tech Care 可帮助您专注于实现业务目标。

HPE Pointnext Complete Care 是模块化的边缘到云端 IT 环境服务，为您提供优化整个 IT 环境的整体方法，而且通过提供以客户为中心的个性化体验实现预期的 IT 成果和业务目标。这些服务由我们专门指派的 HPE Pointnext Services 专家团队提供。

HPE 集成和性能服务包含一系列基于个体需求、工作负载和技术的服务，可为您提供量身定制的服务体验，无论您处于产品生命周期的哪个阶段。

- 咨询、设计与转型
- 部署
- 集成与迁移
- 运营与改进
- 金融服务
- GreenLake 管理服务
- 淘汰与清理
- IT 培训与个人发展

### 其他相关服务

HPE Education Services 提供全面的服务，可帮助员工掌握组织数字化转型所需的技能。如有任何其他疑问或要了解任何支持选项，请与 HPE 销售代表或 HPE 授权渠道合作伙伴联系。


缺陷介质保留是可选服务，它可允许您保留因故障而被 HPE 更换的磁盘或符合条件的 SSD/闪存驱动器。


## HPE GREENLAKE

HPE GreenLake 是 HPE 推出的一款畅销市场的“IT 即服务”产品，可通过一体化运营模式将云体验整合到数据中心、多云环境和边缘等各个位置的应用及数据当中。HPE GreenLake 可为本地工作负载提供公有云服务和基础设施，并以即用即付模式统筹管理。

若您正在寻求更多像 [IT 融资解决方案](#) 这样的优质服务，请[点击此处进行探索](#)。

做出正确采购决策。  
联系我们的售前专家。

 立即聊天

 立即电询

 立即购买

 立即分享

 获取更新

**Hewlett Packard  
Enterprise**

版权所有 2022 慧与发展有限合伙企业。本文所含信息如有更改，恕不另行通知。Hewlett Packard Enterprise 产品与服务的全部保修条件在此类产品和服务附带的明确保修声明中均已列明。本文中的任何信息均不构成额外的保修条款。Hewlett Packard Enterprise 对本文档包含的技术性或编辑性错误或遗漏之处不承担任何责任。

部件和材料：慧与将提供慧与支持的必要更换部件和材料，以对服务覆盖的硬件进行维护。

对于达到制造商使用手册、产品规格概述或技术产品数据表中列出的最长支持使用寿命和/或最大使用量限制的部件和组件，将不作为这些服务的一部分来提供、维修或更换。

图像可能与实物有所不同。

[PSN101035524CNZH](#), July, 2022.