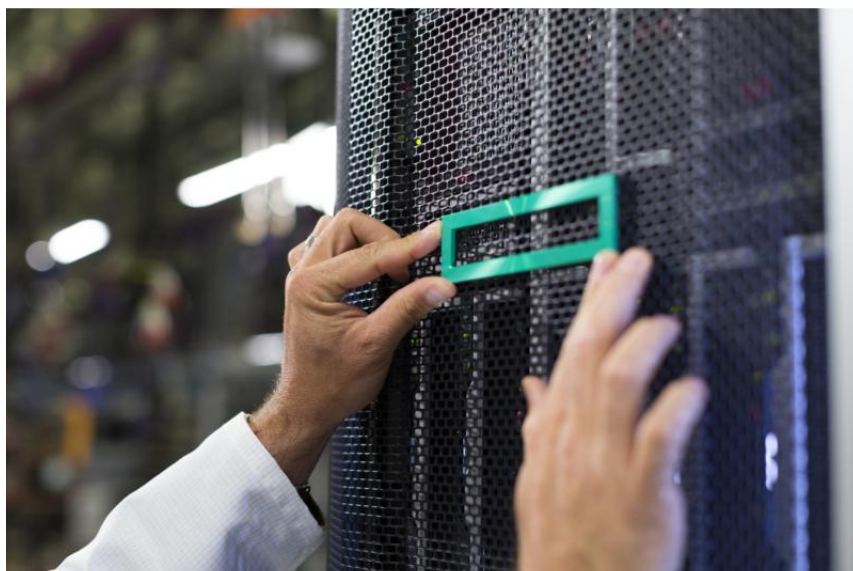




Hewlett Packard
Enterprise

ПОЛКА РАСШИРЕНИЯ ГИБРИДНОГО МАССИВА НРЕ NIMBLE STORAGE CS1000/3000 ES2, ЖЕСТКИЕ ДИСКИ: 21X10ТВ, КЭШ: 960 ГБАЙТ И 2 X 1,92 ТБАЙТ (Q8B52A)

**Варианты систем хранения Nimble
Storage**





[Для получения
дополнительной
технической информации,
доступных моделей и опций
обратитесь к QuickSpecs](#)

HPE POINTNEXT SERVICES

Объединяя технологии и опыт, услуги [HPE Pointnext Services](#) помогают развивать бизнес и быть готовым к будущему.

Операционные услуги от HPE Pointnext Services

С [HPE Pointnext Tech Care](#) можно быстро получить помощь специалистов по продуктам, цифровое обслуживание на базе искусственного интеллекта и технические рекомендации по внедрению инноваций. Мы полностью переосмыслили ИТ-поддержку и сделали ее более полезной, а обслуживание клиентов более быстрым. HPE Pointnext Tech Care помогает вам сосредоточить усилия на достижении бизнес-целей. Мы не просто устраняем неполадки, а постоянно ищем способы повысить эффективность работы.

[HPE Pointnext Complete Care](#) — это модульная услуга, предназначенная для оптимизации всей ИТ-среды от периферии до облака и достижения желаемых ИТ-результатов и бизнес-целей благодаря персонализированному, ориентированному на клиента обслуживанию. Она предоставляется специальными экспертами HPE Pointnext Services.

Услуги интеграции и повышения производительности HPE

распространяются на весь жизненный цикл продукта и подбираются на основе индивидуальных потребностей, рабочих нагрузок и технологий.

- Консультации, проектирование и трансформация
- Развертывание
- Интеграция и переход
- Управление и улучшение
- Финансовые услуги
- Услуги GreenLake Management Services
- Прекращение эксплуатации и очистка данных
- Обучение работе с ИТ и личное развитие

Другие связанные услуги

Образовательные услуги HPE охватывают широкий спектр образовательных мероприятий для укрепления навыков сотрудников, необходимых для цифровой трансформации. Чтобы задать дополнительные вопросы и узнать о других вариантах поддержки, обратитесь к торговому представителю HPE или авторизованному партнеру.

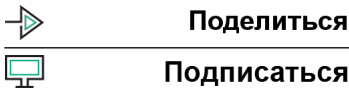
Удержание клиентом неисправных носителей возможно только для жестких дисков или определенных флеш-накопителей, заменяемых HPE в случае неисправности. Эта услуга приобретается отдельно.

HPE GREENLAKE

[HPE GreenLake](#) — это лучшее на рынке предложение ИТ-инфраструктуры HPE как услуги, которая позволяет использовать облачные функции при работе с приложениями и данными везде — в ЦОД, в нескольких облаках и на периферии — с общей рабочей моделью. HPE GreenLake предоставляет инфраструктуру и возможности публичного облака в качестве услуги для выполнения рабочих задач в локальной среде с полным управлением и оплатой по факту использования.

Если вам требуются другие услуги, например **финансирование покупки ИТ-решений**, [посмотрите их здесь](#).

Примите правильное решение о покупке. Обратитесь к специалистам по предварительным продажам.



© Hewlett Packard Enterprise Development LP, 2022 г. Информация в настоящем документе может быть изменена без предварительного уведомления. Гарантийные обязательства для продуктов и услуг Hewlett Packard Enterprise приведены только в условиях явной гарантии, прилагаемой к каждому продукту и услуге. Никакие сведения в данном документе не могут рассматриваться как дополнительные гарантийные обязательства. Hewlett Packard Enterprise не несет ответственности за технические или редакторские ошибки и упущения в данном документе.

Компоненты и материалы: Компания HPE предоставит запасные части и материалы, поддерживаемые HPE, которые требуются для обслуживания оборудования по договору.

Данная услуга не подразумевает предоставление, ремонт или замену деталей и компонентов, которые достигли своего максимального срока службы и (или) лимита использования (согласно данным руководства по эксплуатации, кратким техническим руководствам или технической документации, предоставленной производителем).

Изображение может отличаться от реального изделия
[PSN1010354664BYRU](#), May, 2022.