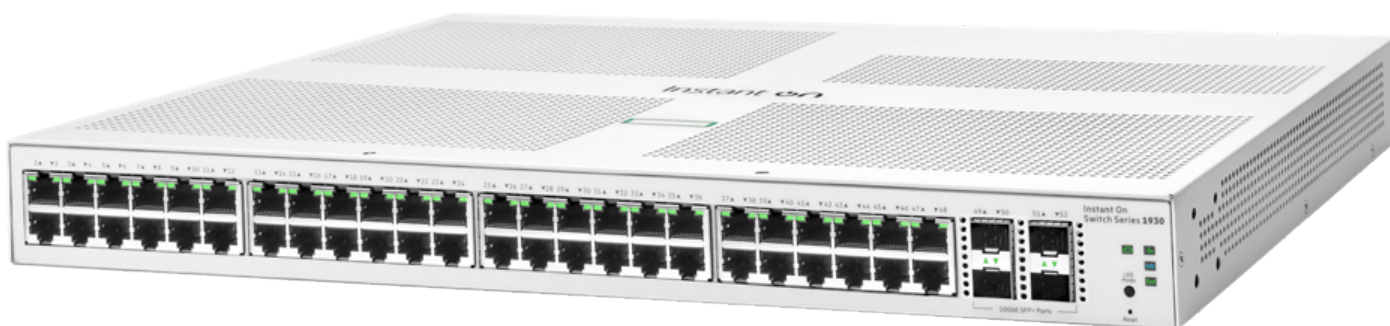


Conmutador Aruba Instant On de la serie 1930

Conmutador Aruba Instant On 1930 48G 4 SFP/SFP+ (JL685A)



Novedades

- Siete conmutadores de gestión inteligente avanzada Gigabit de nivel 2+ para una conectividad de alto rendimiento.
- Modelos con o sin PoE de clase 4 (por ejemplo, PoE+) de 8, 24 o 48 puertos para flexibilidad de implementación.
- Puertos 1G/10G SFP+ en los modelos de 24 y 48 puertos para la conectividad de fibra.
- Aplicación móvil Aruba Instant On o portal web basado en la nube para una fácil gestión de red in situ o remota.
- Opción de gestionar los conmutadores a través de la GUI de la web local.
- Garantía limitada de por vida.

Descripción general

El conmutador Aruba Instant On de la serie 1930 ha sido diseñado para pequeñas empresas en crecimiento que requieren un rendimiento mejorado para admitir aplicaciones exigentes que requieren un ancho de banda elevado. El conmutador Aruba Instant On de la serie 1930 se integra a la perfección con los puntos de acceso de interior o exterior Instant On existentes y puede gestionarse de manera central mediante la aplicación móvil Instant On de forma local o remota. Estos conmutadores Ethernet de nivel 2+ gestionados en la nube cuentan con modelos Ethernet Gigabit de 8, 24 y 48 puertos con o sin PoE de clase 4 (por ejemplo, PoE+), con ranuras 1G SFP en el modelo de 8 puertos y con ranuras 1G/10G SFP+ en los modelos 24/48G para la conectividad de fibra.

Solo ventajas

Simplifica la implementación de red y la gestión para pequeñas organizaciones

El conmutador Aruba Instant On de la serie 1930 ofrece una implementación plug and play sencilla y lista para usar.

La serie ofrece un portfolio completo de opciones para dotar a la pequeña empresa de una mayor flexibilidad. Consiste en siete modelos que incluyen puertos 8G, 24G y 48G con y sin PoE de clase 4 (por ejemplo, PoE+).

Los modelos de 24 y 48 puertos incluyen cuatro ranuras para transceptores SFP/SFP+ que admiten velocidades Gigabit o 10-Gigabit para conectividad de fibra.

El conmutador Aruba Instant On de la serie 1930 puede implementarse mediante dos modos de gestión, gestión de la nube Instant On (acceso vía aplicación móvil o portal web) y la GUI de la web local.

Mantén tu negocio protegido con las funciones de seguridad integradas

El conmutador Aruba Instant On de la serie 1930 es compatible con Ethernet energéticamente eficiente para reducir el consumo energético y ofrece funciones mejoradas para un funcionamiento más sólido.

Funciones de seguridad mejoradas como IEEE 802.1x y VLAN protegen la red de accesos no deseados o no autorizados.

La denegación de servicio (DOS) automática supervisa y protege la red frente a ataques maliciosos.

La gestión de la seguridad restringe el acceso a los comandos de configuración críticos, ofrece varios niveles de privilegios con protección mediante contraseña.

Ofrece alto rendimiento

El conmutador Aruba Instant On de la serie 1930 ofrece funcionalidades avanzadas personalizables, incluidas las VLAN, la agregación de enlaces, los protocolos Spanning Tree o el control de acceso IEEE 802.1X.

Las configuraciones de 8, 24 y 48 puertos con una selección de modelos con o sin PoE de clase 4 que proporcionan una implementación flexible que se adapta a cualquier pequeña empresa. Las opciones PoE de clase 4 permite alimentar dispositivos como teléfonos IP, cámaras de vigilancia o puntos de acceso sin el coste adicional del cableado.

Los modelos de 24 y 48 puertos incluyen puertos 1G/10G SFP+ para una fiable conectividad de fibra y de otras conexiones en grandes distancias.

La serie de conmutadores está cubierta por una garantía limitada de por vida con soporte telefónico 24x7 durante 90 días y con soporte por chat durante su duración.



Especificaciones técnicas**Conmutador Aruba Instant On 1930 48G 4 SFP/SFP+**

Product Number	JL685A
Diferenciador	Conmutadores Gigabit avanzados, de configuración fija y con gestión inteligente, diseñados para pequeñas empresas. Fácil de implementar, seguro y asequible. Los primeros conmutadores con configuración y gestión Instant On «en cualquier lugar, en cualquier momento». Con la aplicación móvil Instant On o el portal web basado en la nube, puedes configurar, supervisar y gestionar rápidamente el conmutador 1930. También puedes elegir gestionar el dispositivo a través de la GUI de la web local. Este modelo cuenta con 48 puertos RJ-45 10/100/1000 y 4 puertos SFP 1/10 GbE.
Puertos	48 puertos RJ-45 10/100/1000, 4 puertos SFP 1/10 GbE
Memoria y procesador	ARM Cortex-A9 a 800 MHz 512 MB SDRAM, 256 MB flash 1,5 MB paquete de búfer
Velocidad	130,95 Mpps, máximo
Capacidad de Switching	176 Gbps
Funciones de gestión	Portal Aruba Instant On, navegador web, gestor SNMP
Voltaje de entrada	100 - 127 / 200 - 240 V CA
Consumo de energía	36,9 W máximo, 16,8 W inactivo
Medidas del producto (métrico)	4,39 x 44,25 x 28,24 cm
Peso	3,13 kg



Para obtener información técnica adicional, modelos disponibles y opciones, consulte las [QuickSpecs](#)

Servicios HPE Aruba Networking

Los servicios HPE Aruba Networking simplifican y aceleran el ciclo de vida de la tecnología de red. De este modo, tu red puede escalar con mayor predictibilidad y rentabilidad. Tanto si operas tu propia red y necesitas mejorar tus eficiencias de IT, como si quieres reducir parte de la carga, tenemos los servicios que necesitas para lograr tus objetivos.

Obtén más información sobre lo que pueden ofrecer los servicios HPE Aruba Networking en: arubanetworks.com/services/

Servicios de soporte

Nuestro portfolio de soporte proporciona todos los elementos esenciales, así como características proactivas y preventivas, para que mejores la productividad de tu equipo y obtengas el máximo rendimiento de la red. Nuestros clientes de soporte se benefician de una solución de problemas más rápida, operaciones y eficacias simplificadas, y menos problemas de red.

Professional Services

Con un profundo capital intelectual y herramientas de diseño específico, nuestro equipo proporciona una variedad de servicios profesionales estándar y personalizados, diseñados para acelerar el valor de la tecnología HPE Aruba Networking.

Los servicios basados en proyectos incluyen:

- Planificación, auditoría y evaluación
- Revisión y diseño de la arquitectura
- Implementación, migración y traspaso de conocimientos

Los servicios de suscripción anual incluyen:

- Optimización de redes
- Operaciones inteligentes
- Gestión de la experiencia de cliente

Nuestros [Education Services](#) permiten que tu equipo se ponga al día rápidamente.

HPE GreenLake para Networking

Nuestra solución NaaS, es decir, los Servicios de conectividad gestionada de HPE Aruba Networking, incluidos en la familia de servicios HPE GreenLake, simplifica las operaciones de red, acelera el manejo de los equipos y aumenta el valor de tu red HPE Aruba Networking. Si necesitas asesoramiento experto y operaciones basadas en la automatización para tu equipo, puedes explorar el enfoque de la NaaS de HPE Aruba Networking [aquí](#).

Tome la decisión de compra correcta.
Contacte con nuestros especialistas en preventa.



Contact us

Visit ArubaNetworks.com



© Copyright 2024 Hewlett Packard Enterprise Development LP. La información contenida en el presente documento está sujeta a cambios sin previo aviso. Las únicas garantías para los productos y servicios de Hewlett Packard Enterprise se establecen en las declaraciones de garantía expresas que acompañan a tales productos y servicios. Ninguna información contenida en este documento se debe interpretar como una garantía adicional. Hewlett Packard Enterprise no se responsabiliza por los errores técnicos o editoriales ni por las omisiones que pueda contener este documento.

Piezas y materiales: HPE proporcionará los materiales y las piezas de repuesto compatibles con HPE necesarios mantener el hardware cubierto.

Las piezas y los componentes que hayan alcanzado su vida útil máxima y/o sus limitaciones de uso máximo, como se establece en el manual de funcionamiento del fabricante, las especificaciones rápidas del producto o la hoja de datos técnicos del mismo, no se proporcionarán, repararán ni sustituirán como parte de este servicio.

La imagen del producto puede diferir del producto real.
[PSN1012839572ECES](#), octubre, 2024.