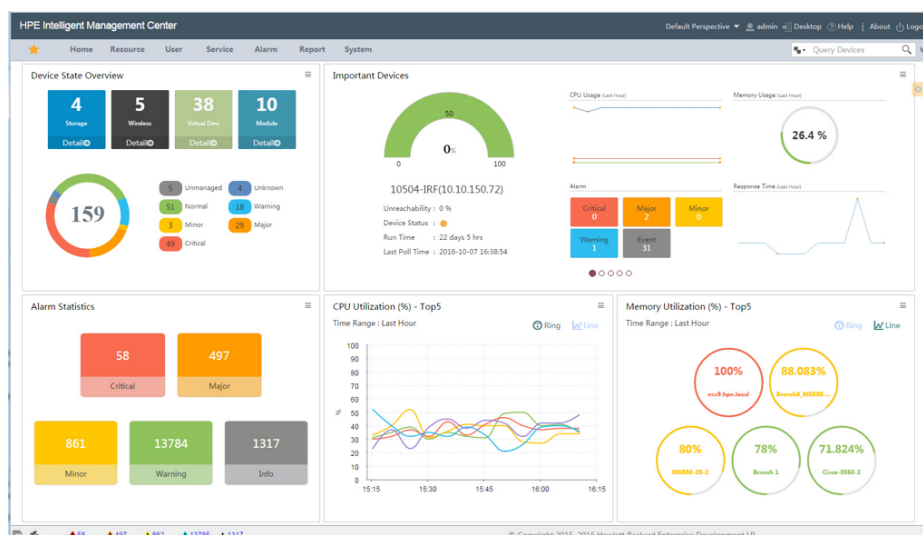


Software HPE IMC Service Operation Management

Licencia de uso electrónica para el módulo de software HPE IMC Service Operation Management (JG139AAE)



Novedades

- Base de datos de configuración en tiempo real y precisa.
- Integración con el centro de configuración y alarmas.
- Base de conocimientos centralizada para la resolución automática de problemas de red.
- Gestión completa del flujo de operación de servicios.

Descripción general

La plataforma de software HPE IMC Service Operation Manager (SOM) es un módulo de Intelligent Management Center (IMC) que se concentra en el flujo de administración y operaciones para ofrecer administración integral del ciclo de vida de TI respetando ITIL v3.0 e incluyendo servicios como mejora de el diseño, el funcionamiento y la configuración de políticas. El software IMC SOM ofrece controles, medidas y recursos de auditoría para cambios de configuración, identificación de fallas y recuperación, reduciendo la intervención manual de TI y el costo al permitir a los usuarios finales identificar problemas conocidos de redes y seguir las solicitudes de servicio.

Solo ventajas

Gestión del ciclo de vida de las operaciones de red de TI

El software HPE IMC Service Operation Manager (SOM) proporciona administración del ciclo de vida de las operaciones de redes de TI, desde la creación de boletos, pasando por las comprobaciones de estado, hasta la ejecución y la resolución.

Los usuarios finales pueden gestionar y reconocer sus propios problemas de red y rastrear solicitudes de servicio, lo que reduce la implicación general de las TI.

La gestión de la configuración permite el ajuste automático y manual de mecanismos de control y cambios de configuración de auditoría.

Su integración con alarmas reduce el mantenimiento, mediante la habilitación del reconocimiento de problemas, mejorando la eficiencia, estabilidad y calidad de la red.

Personalización de la experiencia de red

El software HPE IMC Service Operation Manager (SOM) adapta la administración de flujos a la administración de operaciones, basándose en plantillas predefinidas apropiadas para las organizaciones.

Aproveche una base de conocimientos centralizada para la identificación y resolución de problemas.

Interfaces fáciles entre los usuarios finales y los administradores para reducir el tiempo en las operaciones y la gestión.

Especificaciones técnicas

Licencia de uso electrónica para el módulo de software HPE IMC Service Operation Management

Product Number	JG139AAE
Diferenciador	La licencia electrónica de uso de HPE IMC Service Operation Manager (SOM) ofrece soporte durante todo el ciclo de vida para las operaciones y la administración de TI. SOM se concentra en el flujo de operaciones y administración para controlar, medir y auditar los cambios, la identificación de fallas y la recuperación de redes.
Plataforma requerida	Software HPE Intelligent Management Center Enterprise Software HPE Intelligent Management Center Standard
Notas técnicas	Para menos de 500 nodos, 1 CPU es suficiente Para entre 500 y 2000 nodos, se requieren 2 CPU o 1 CPU de doble núcleo Para más de 2000 nodos, se requieren 4 CPU o 2 CPU de doble núcleo Para más de 5000 nodos, debe emplearse una arquitectura jerárquica.



Para obtener información técnica adicional, modelos disponibles y opciones, consulte las QuickSpecs

Servicios HPE

No importa en qué punto se encuentre tu proceso de transformación: siempre puedes contar con los servicios HPE para recibir la experiencia que necesites, cuándo, dónde y cómo la necesites. Nuestros expertos pueden ayudarte a alcanzar tus ambiciones digitales desde el diseño de la estrategia y la planificación hasta la implementación, las operaciones en curso y mucho más.

Servicios de consultoría

Nuestros expertos pueden ayudarte a trazar tu ruta hacia la nube híbrida y optimizar tus operaciones.

Servicios gestionados

HPE puede ejecutar tus operaciones de IT, proporcionándote un control unificado para que tú puedas concentrarte en la innovación.

Servicios operativos

Optimiza todo tu entorno de IT e impulsa la innovación. Gestiona las tareas operativas diarias de IT y libera tiempo y recursos valiosos.

- HPE Complete Care Service: un servicio modular diseñado para ayudar a optimizar todo tu entorno de IT y lograr los resultados y objetivos acordados. Todo ello ofrecido por un equipo asignado de expertos de HPE.
- HPE Tech Care Service: la experiencia de servicio operativo para productos HPE. Este servicio ofrece acceso a expertos en productos específicos, una experiencia digital impulsada por inteligencia artificial y orientación técnica general para ayudar a reducir el riesgo y buscar mejores formas de hacer las cosas.

Servicios para todo el ciclo de vida

Aborda las necesidades específicas de tu proyecto de implementación de IT mediante servicios de implementación y gestión de proyectos personalizados.

HPE Education Services

Formación y certificación diseñadas para profesionales de negocios e IT de todos los sectores. Crea rutas de aprendizaje para expandir tus competencias en un tema específico. Programa la formación como mejor se adapte a tu negocio con las opciones flexibles de aprendizaje continuo.

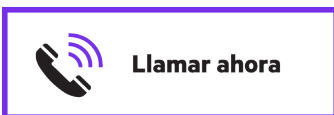
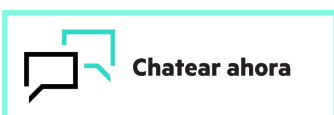
La característica de servicio opcional de retención de medios defectuosos (DMR) solo es aplicable a unidades Flash/SSD o de disco aptas y sustituidas por Hewlett Packard Enterprise debido a un mal funcionamiento. La retención total de material defectuoso (CDMR) te permite conservar todos los componentes de retención de datos.

HPE GreenLake

La plataforma edge-to-cloud HPE GreenLake es la oferta como servicio líder de HPE para proporcionar una experiencia de nube en aplicaciones y datos alojados en diferentes ubicaciones (múltiples nubes, centros de datos y extremos) con un modelo operativo unificado, local y totalmente gestionado de pago por consumo.

Si buscas más servicios, como por ejemplo **soluciones de financiación de IT**, consulta [aquí](#).

Tome la decisión de compra correcta. Contacte con nuestros especialistas en preventa.



Explore **HPE GreenLake**