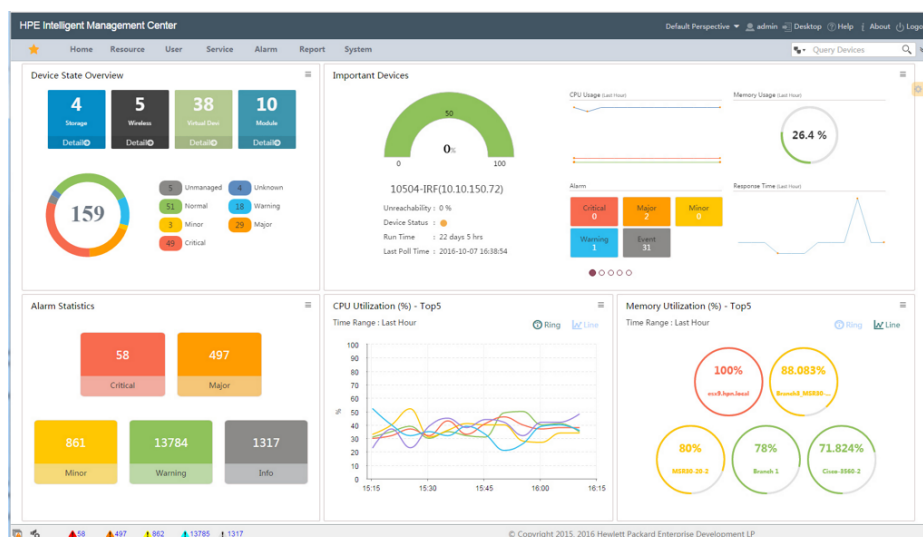


# Программный модуль HPE IMC Service Operation Management, эл. лицензия (JG139AAE)



## Что нового?

- Точная настройка баз данных в режиме реального времени.
- Интеграция с системой оповещения и центром конфигурации.
- Централизованная база знаний для самостоятельного устранения проблем с сетью.
- Полное управление потоком операций обслуживания.

## Обзор

HPE IMC Service Operation Manager (SOM) — это ориентированный на эксплуатацию и управление модуль Intelligent Management Center (IMC), который обеспечивает управление полным жизненным циклом ИТ-инфраструктуры в соответствии со стандартами ITIL v3.0. Модуль также позволяет создавать политики, оптимизировать эксплуатацию сети и улучшать конфигурации. IMC SOM предоставляет элементы управления, критерии и функции аудита, с помощью которых можно отслеживать изменения в конфигурации, выявлять неполадки и устранять их. За счет того, что конечные пользователи могут самостоятельно определять известные проблемы с

сеть и отслеживать запросы на обслуживание, стало возможным снизить нагрузку на ИТ-отдел и сократить расходы.

## Функции

### Управление жизненным циклом сетевых операций

HPE IMC Service Operation Manager (SOM) обеспечивает полное управление жизненным циклом сетевых операций — от создания заявок и проверки их состояния до выполнения работ и устранения проблем.

С помощью этого решения конечные пользователи могут самостоятельно определять неполадки в сети и отслеживать обращения в службу поддержки. Это позволяет снизить нагрузку на ИТ-отдел.

Средства управления конфигурациями позволяют автоматически или вручную настраивать механизмы контроля и отслеживать изменения в конфигурациях.

Интеграция с системой оповещения позволяет определять проблемы и поддерживать эффективность, стабильность и качество работы сети, что значительно упрощает задачи технического обслуживания.

### Широкие возможности настройки для эффективной работы сети

HPE IMC Service Operation Manager (SOM) позволяет адаптировать управление трафиком под систему контроля операций за счет предварительно созданных шаблонов, точно соответствующих потребностям компании.

Используйте централизованную базу знаний для устранения неполадок и определения проблем.

Решение обеспечивает удобное взаимодействие конечных пользователей и администраторов, что позволяет сократить время на поддержку бизнес-операций и управление системами.

## Технические характеристики

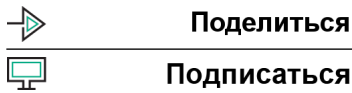
## Программный модуль HPE IMC Service Operation Management, эл. лицензия

<b>Product Number</b>	JG139AAE
<b>Модель</b>	Электронная лицензия HPE IMC Service Operation Manager (SOM) обеспечивает поддержку ИТ-операций и управления (O&M) на протяжении всего жизненного цикла. SOM концентрируется на потоке O&M для контроля, измерения и отслеживания изменений в сети, определения сбоев и восстановления.
<b>Требования к платформе</b>	ПО HPE Intelligent Management Center Enterprise ПО HPE Intelligent Management Center Standard
<b>Технические примечания</b>	Для сети, содержащей менее 500 узлов, достаточно 1 процессора для сети, содержащей от 500 до 2000 узлов, потребуется 2 процессора или 1 двухъядерный процессор для сети, содержащей более 2000 узлов, потребуется 4 процессора или 2 двухъядерных процессора для сети, содержащей более 5000 узлов, потребуется иерархическая архитектура.



[Для получения  
дополнительной  
технической информации,  
доступных моделей и опций  
обратитесь к QuickSpecs](#)

Примите правильное решение о покупке.  
Обратитесь к специалистам по  
предварительным продажам.



  
**Hewlett Packard  
Enterprise**

© Hewlett Packard Enterprise Development LP, 2024 г. Информация в настоящем документе может быть изменена без предварительного уведомления. Гарантийные обязательства для продуктов и услуг Hewlett Packard Enterprise приведены только в условиях явной гарантии, прилагаемой к каждому продукту и услуге. Никакие сведения в данном документе не могут рассматриваться как дополнительные гарантийные обязательства. Hewlett Packard Enterprise не несет ответственности за технические или редакторские ошибки и упущения в данном документе.

Компоненты и материалы: Компания HPE предоставит запасные части и материалы, поддерживаемые HPE, которые требуются для обслуживания оборудования по договору.

Данная услуга не подразумевает предоставление, ремонт или замену деталей и компонентов, которые достигли своего максимального срока службы и (или) лимита использования (согласно данным руководства по эксплуатации, кратким техническим руководствам или технической документации, предоставленной производителем).

Изображение может отличаться от реального изделия  
[PSN5061726KZRU](#), мая, 2024.