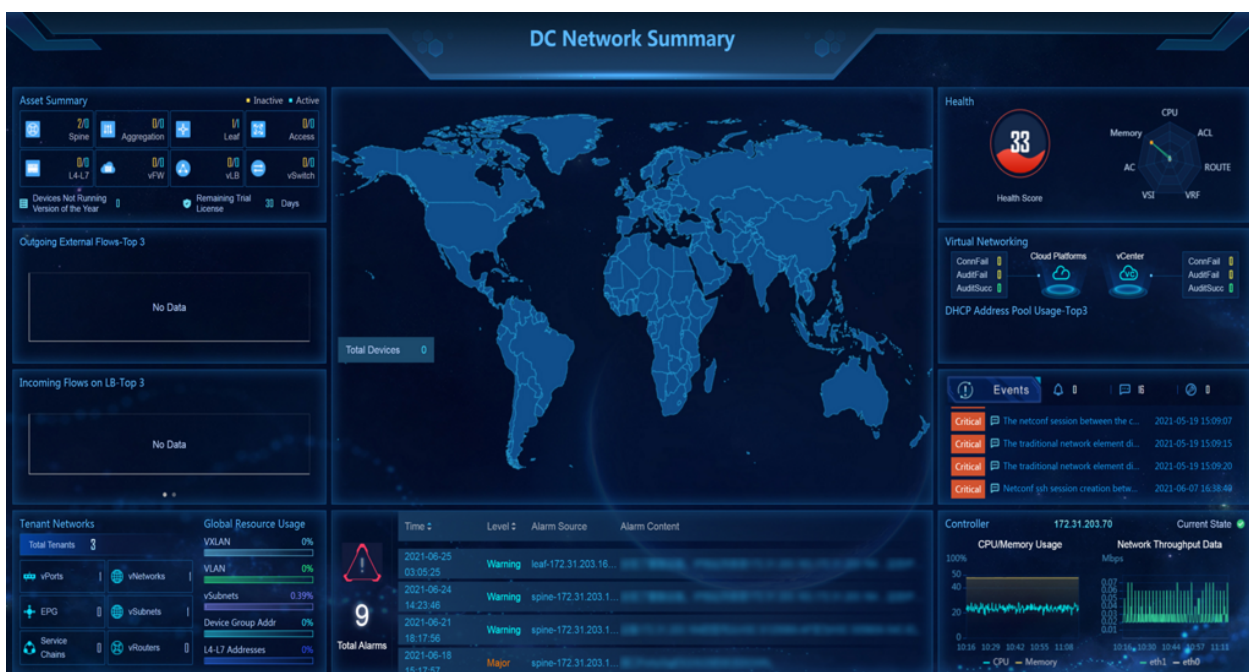


HPE IMC Orchestrator and Analyzer

HPE Networking IMC Orchestrator Base License E-LTU (JL849AAE)



Neuerungen

- Einheitliche, geschlossene Orchestrierungslösung, die Netzwerkarchitekturdesign, Simulation, Bereitstellung und Betrieb umfasst.
- Automatisierte, rollenbasierte Bereitstellung für Underlay- und Overlay-Netzwerk-Gebilde und automatisierte Dienstbereitstellung für VXLANL2/L3-Services.
- Unterstützung für Standardprotokolle, offene Schnittstellen und erweiterbare Programmierbarkeit für eine einfache

Übersicht

Der HPE IMC Orchestrator and Analyzer ist eine IMC-Lösung, die den Netzwerkbetrieb und das Management durch Orchestrierung, Automatisierung und Analysefunktionen vereinfacht. Er eignet sich am besten für Umgebungen, die aufgrund des exponentiell wachsenden Datenverkehrs aus Cloud-, Mobil-, Big-Data-Anwendungen und IoT schnell skalieren müssen.

Der HPE IMC Orchestrator and Analyzer beschleunigt die Servicebereitstellung und verbessert die betriebliche Effizienz durch seine automatisierten Bereitstellungsfunktionen für Underlay- und Overlay-Netzwerke, Servicebereitstellung für VXLANL2/L3 Services, Multi-Tenant-Bereitstellung und Einblicke in die Anwendungsleistung mit Anwendungstelemetrie. Er bietet auch Analyse- und KI-Funktionen, um eine ganzheitliche Ansicht des Netzwerkzustands für eine schnellere

Integration mit Drittanbieter- oder Cloud-basierten Managementplattformen.

Fehlerbehebung und Problemlösung bereitzustellen.

- KI-fähige Überwachung des Netzwerkzustands mit Telemetrie und visuellen Dashboards, die eine genaue Fehlererkennung, Risikovorhersage und Analyse für eine schnellere Problemlösung ermöglichen.
- Erweiterte Datenerfassungsfunktionen, die Einblicke in die Anwendungsleistung und Benutzererfahrung bieten, um eine Netzwerkoptimierung nahezu in Echtzeit und eine nahtlose Endbenutzererfahrung und Betriebszeit zu ermöglichen.

Funktionen

Automatisierte Bereitstellung und Servicebereitstellung

HPE IMC Orchestrator and Analyzer bietet eine einheitliche, geschlossene Orchestrierungslösung, die Netzwerkdesign, Simulation, Bereitstellung und Betrieb umfasst, um die betriebliche Effizienz zu verbessern.

Unterstützt die automatisierte, rollenbasierte Bereitstellung von Underlay- und Overlay-Netzwerk-Gebilden, um eine schnelle Erweiterung des Netzwerks zu ermöglichen.

Beschleunigte Servicebereitstellung und erhöhte Skalierbarkeit werden durch die automatisierte Servicebereitstellung für VXLAN L2/L3 Services bereitgestellt.

Multi-Tenant-Bereitstellung und besseres Ressourcenmanagement mit mehreren HPE IMC Orchestrator- und Analyzer-Instanzen zur Bereitstellung von Ethernet Virtual Interconnect (EVI) mit VXLAN und MP-BGP EVPN.

Umfangreiche Programmierbarkeit und Flexibilität

HPE IMC Orchestrator and Analyzer unterstützt einen umfangreichen Satz von Standardprotokollen, einschließlich EVPN, VXLAN, OVSDB, NETCONF, gRPC und ERSPAN, was Kunden die Integration in Netzwerkmanagement- und Cloud-Plattformen von Drittanbietern für ein einheitliches Management einfach macht.

Die Verwendung von Northbound-RESTful-APIs und Standard-Southbound-Schnittstellen wie OpenFlow, NETCONF und OVSDB ermöglichen ein hohes Maß an Programmierbarkeit und Flexibilität.

Bietet ein hohes Maß an Offenheit und Unabhängigkeit von der Steuerungsebene auf Switch-Ebene, die Administratoren die Flexibilität gibt, den Netzwerkbetrieb an die Geschäftsanforderungen anzupassen.

Unterstützt die automatisierte Bereitstellung einer Vielzahl von Rechenressourcen wie virtuelle, Bare-Metal- und Container mithilfe von Integrationen wie OpenStack®.

KI-basiertes Netzwerkmanagement

HPE IMC Orchestrator and Analyzer unterstützt die Anwendungstelemetrie mit Technologien wie gRPC und ERSPAN für eine präzise Datenerfassung im Millisekundenbereich. Verteilte Computing Engines helfen bei der Online- und Offline-Datenanalyse.

Nutzt KI- und maschinelle Lernalgorithmen für die Fehlererkennung, Risikovorhersage und Trendanalyse nahezu in Echtzeit, um die Fehlersuche und die Problemlösungszeit erheblich zu verbessern.

Bietet eine visuelle Netzwerkdarstellung von Underlay- und Overlay-Topologien mit Korrelation, um Netzwerkadministratoren eine ganzheitliche Sicht zur schnelleren Problemerkennung zu bieten.

Liefert Einblicke in die Anwendungsleistung und bietet eine Visualisierung des Anwendungsdatenverkehrs zur Überwachung und Verbesserung der Endbenutzererfahrung und Betriebszeit.

Mehr Sicherheit

HPE IMC Orchestrator and Analyzer bietet eine bedarfsgerechte Planung von Sicherheitsressourcen. Sicherheitsrichtlinien können dynamisch eingerichtet werden, um die Sicherheitsanforderungen des Unternehmens zu erfüllen.

Flexible Serviceverketzung und Mikrosegmentierung bieten eine verbesserte Sicherheitskontrolle und eine bessere Nutzung der Netzwerkreisourcen.

Technische Daten	
HPE Networking IMC Orchestrator Base License E-LTU	
Product Number	JL849AAE
Software (erforderlich)	Red Hat Enterprise Linux 7.6
Unterstützter Browser	Google Chrome 55 oder eine neuere Version
Technische Hinweise	Um nicht behebbare Systemausfälle durch unerwartete Stromausfälle zu vermeiden, wird die Verwendung eines RAID-Controllers empfohlen, der Stromausfallschutz unterstützt. Als Best Practice wird empfohlen, NTP für die Zeitsynchronisierung zu konfigurieren und sicherzustellen, dass sich die Geräte auf dieselbe Taktquelle synchronisieren.
Mindestsystemvoraussetzungen	Prozessor: x86-64 (Intel 64/AMD 64) 16 Kerne 2,0 GHz oder höher Speicher: 128 GB oder mehr Laufwerke müssen in RAID 1 oder 10 konfiguriert sein.

HPE Services

Egal, wo Sie sich auf Ihrem Weg zur Transformation befinden, können Sie darauf zählen, dass Ihnen HPE Services die erforderliche Fachkompetenz bietet, wann, wo und wie auch immer Sie sie benötigen. Von der Strategie und Planung über die Bereitstellung bis hin zum laufenden Betrieb und darüber hinaus können Ihnen unsere Experten dabei helfen, Ihre digitalen Ambitionen zu verwirklichen.

Advisory & Professional Services

Lassen Sie sich von Experten dabei unterstützen, Ihren Weg zur Hybrid Cloud zu planen und Ihren Betrieb zu optimieren.

Managed Services

HPE verwaltet Ihren IT-Betrieb und bietet Ihnen eine einheitliche Steuerung, damit Sie sich auf Innovationen konzentrieren können.

Support-Services

Optimieren Sie Ihre gesamte IT-Umgebung und treiben Sie Innovationen voran. Bewältigen Sie die täglichen IT-Betriebsaufgaben und setzen Sie wertvolle Zeit und Ressourcen frei.

- **HPE Complete Care Service:** ein modularer Service, mit dem wir Sie dabei unterstützen Ihre gesamte IT-Umgebung zu optimieren und vereinbarte IT-Ergebnisse und Unternehmensziele zu erreichen. Der gesamte Service wird durch speziell geschulte und zugewiesene HPE Experten bereitgestellt.
- **HPE Tech Care Service:** das operative Serviceerlebnis für HPE Produkte. Der Service bietet Ihnen Zugang zu produktspezifischen Experten, ein KI-gestütztes digitales Erlebnis und allgemeine technische Anleitungen als Hilfestellung, Risiken zu reduzieren und ständig nach Wegen zu suchen, die Dinge besser zu machen.
- **HPE Multivendor Services:** Zentrale Verantwortung für die Verwaltung des Hardware- und Software-Supports vor Ort für Produkte verschiedener Anbieter. Die HPE Experten helfen Ihnen, Ihre IT über Technologien und Plattformen von HPE und anderen Herstellern hinweg zu verwalten, und fungieren als zentrale Ansprechpartner für Ihre Anforderungen hinsichtlich des IT-Betriebs.

Lifecycle Services

Erfüllen Sie die spezifischen Projektanforderungen Ihrer IT-Bereitstellung mit maßgeschneiderten Projektmanagement- und Bereitstellungsservices.

HPE Education Services

Schulungen und Zertifizierungen für Fachkräfte im IT- und Geschäftsbereich in allen Branchen. Erstellen Sie Lernpfade, um Ihre Kenntnisse in einem bestimmten Fachgebiet zu erweitern. Planen Sie die Schulungen so, wie es für Ihr Unternehmen am besten ist, mit flexiblen Optionen für kontinuierliches Lernen.

Die **Einbehaltung defekter Datenträger** ist ein optionaler Service: Sie können Festplatten oder entsprechende SSD/Flash-Laufwerke behalten, die von HPE aufgrund einer Fehlfunktion ausgetauscht wurden.

GreenLake

GreenLake ist die Cloud zum Ausführen und Verwalten Ihrer gesamten Hybridlandschaft – Privat, Public und am Edge. Greenlake hilft Ihnen

- den IT-Betrieb in den Bereichen Computing, Datenspeicherung und Netzwerk zu optimieren, ohne dabei Chaos zu verursachen.

- Daten zu vereinheitlichen und zu sichern, während Sie voranschreiten.
- die KI vom Pilotprojekt zur Produktion zu beschleunigen.

Das Ergebnis: Höhere betriebliche Effizienz, geringere Gesamtbetriebskosten und schnellere KI-Bereitstellung – alles von einer einheitlichen, intelligenten Plattform, die für hybride Unternehmen von heute entwickelt wurde.

[Weitere technische Informationen,
verfügbare Modelle und Optionen finden
Sie in den QuickSpecs](#)

[HPE.com besuchen](#)

[Jetzt chatten](#)

© Copyright 2026 Hewlett Packard Enterprise Development LP. Die Informationen in diesem Dokument können ohne vorherige Ankündigung geändert werden. Die Garantien für Produkte und Services von Hewlett Packard Enterprise werden ausschließlich in der entsprechenden, zum Produkt oder Service gehörigen Garantieerklärung beschrieben. Die hier enthaltenen Informationen stellen keine zusätzliche Garantie dar. Hewlett Packard Enterprise haftet nicht für hierin enthaltene technische oder redaktionelle Fehler oder Auslassungen.

Teile und Materialien: HPE stellt von HPE unterstützte Ersatzteile und Materialien bereit, die für die vertraglich abgedeckte Hardware erforderlich sind.

Teile und Komponenten, die ihre maximal unterstützte Lebensdauer und/oder die maximale Nutzungsbeschränkung gemäß der Beschreibung im Betriebshandbuch des Herstellers, in den QuickSpecs für das Produkt oder im technischen Produktdatenblatt erreicht haben, werden im Rahmen dieser Service nicht bereitgestellt, repariert oder ausgetauscht.

OpenStack® ist in den USA und anderen Ländern eine eingetragene Marke der OpenStack® Foundation.

Bild kann vom tatsächlichen Produkt abweichen.

[PSN1013609584CHDE](#), Mai, 2026.

HEWLETT PACKARD ENTERPRISE

[hpe.com](#)

