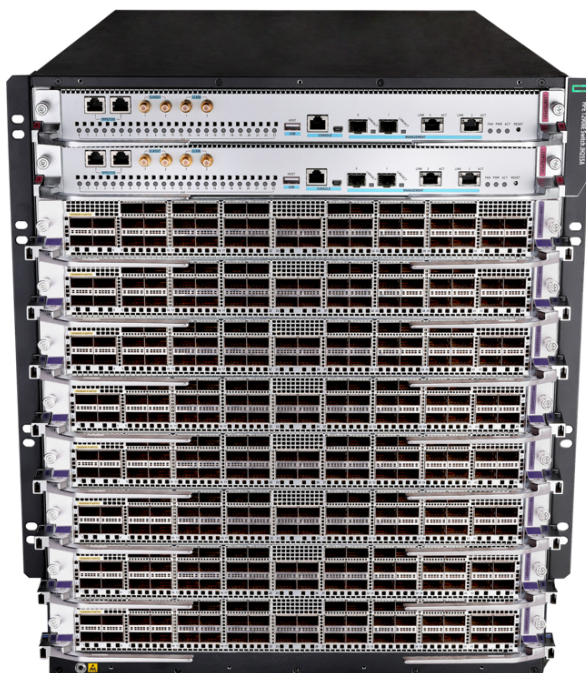


# HPE Networking Comware Switch Series 12900E



## Neuerungen

- Einführung der nächsten Generation von leistungsstarken 400G/100G-Modulen H2 mit verbesserten Funktionen, ideal für Telekommunikationsunternehmen, Cloud Service Provider und große Unternehmen
- 10GbE-, 40GbE-, 100GbE- und 400GbE-Konnektivität mit hoher Dichte nicht blockierender Wirespeed-Leistung. (H2-Module unterstützen 100GbE/400GbE mit Comware v9)
- OS-Comware v9 der neuen Generation mit H2 Modulen, die erweiterte Softwarefunktionen wie Segment Routing-MPLS, Egress ACL, Egress Rate Limiting und andere für hochgradig verteilte Umgebungen

## Übersicht

Die HPE FlexFabric 12900E Switch-Serie umfasst modulare Core-Switches der nächsten Generation für Rechenzentren. Diese Switches wurden entwickelt, um virtualisierte Rechenzentren und die neuen Anforderungen privater und öffentlicher Cloud-Bereitstellungen zu unterstützen. Dieser Switch bietet ein Höchstmaß an Leistung, Pufferung, Skalierung und Verfügbarkeit mit hoher GbE-, 10-GbE-, 40-GbE-, 100-GbE- und 400-GbE-Konnektivitätsdichte. Die Switch-Serie umfasst Gehäuse mit 1, 2, 4, 8 und 16 Steckplätzen. Der HPE FlexFabric 12900E Switch ist SDN-fähig (Software-Defined Networking) und bietet vollständige Unterstützung für Layer 2- und Layer 3- sowie erweiterte Rechenzentrumfunktionen, um ausfallsichere, skalierbare Fabricis bereitzustellen und herausragende Konvergenzzeiten zu erzielen.

bieten.

- HB/HF, Typ X und H2 Module unterstützen dasselbe Chassis, denselben Lüftereinschub und dieselbe Stromversorgung, was den Investitionsschutz für den Kunden erhöht.
- Nicht blockierende, verlustfreie Clos-Architektur
- VXLAN-, EVPN-, IRF- und DRNI-Unterstützung für virtualisierte und Cloud-Implementierungen

## Funktionen

### Moderne, skalierbare und verteilte Architektur

Die HPE FlexFabric 12900E Switch-Serie bietet eine blockierungsfreie, verlustfreie Clos-Architektur mit VOQs sowie große Puffer mit der erforderlichen Flexibilität und Skalierbarkeit für künftige Erweiterungen.

Eine verteilte Architektur mit Trennung von Daten- und Steuerungsebenen bietet eine höhere Fehlertoleranz und erleichtert den kontinuierlichen Betrieb ohne Serviceunterbrechung bei geplanten oder ungeplanten Ereignissen auf Steuerungsebene.

Um den Anforderungen von Netzwerken der nächsten Generation gerecht zu werden, wurde eine neue Version von OS-Comware v9 eingeführt, die umfangreiche neue Funktionen auf der Grundlage einer modularen und offenen Architektur bietet, die Bereitstellung in Containern unterstützt und Softwareanwendungen von Drittanbietern ausführen kann.

In-Service Software Upgrade (ISSU) ermöglicht ein Upgrade des gesamten Gehäuses oder einzelner Funktionen oder Prozesse ohne Paketverluste.

2-fache Skalierbarkeit mit H2 Modulen zum gleichen Preis pro Port wie bei HB-Modulen

### Hochleistungs-Switches mit vielfältigen Schnittstellenoptionen

Mit der HPE FlexFabric 12900E Switch-Serie können Sie Layer 2- und 3-Fabrics einrichten, die mit VxLAN-Unterstützung und mit Konvergenzzeiten unter einer Sekunde flexibel, ausfallsicher und skalierbar sind.

1-GbE-, 10-GbE-, 40-GbE- und 100-GbE- und 400 GbE-Schnittstellenverbindungen mit hoher Dichte bieten bis zu 16 Steckplätze für Schnittstellenmodule für bis zu 768 1-GbE/10-GbE-/40-GbE-Anschlüsse, 576 100-GbE-Anschlüsse und 192 400-GbE-Anschlüsse.

Bietet eine Switching-Kapazität von bis zu 184 Tbps (bidirektional) und einen Durchsatz von 92,1 Bpps mit nicht blockierender Wirespeed-Leistung und bis zu 6 Fabric-Modulen für eine verteilte, skalierbare Fabric-Architektur

### Optimiert für das Rechenzentrum der nächsten Generation

Mit der HPE FlexFabric 12900E Switch-Serie können Sie Layer 2-Fabrics einrichten, die dank VxLAN, TRILL und/oder Hewlett Packard Enterprise IRF flexibel, ausfallsicher und skalierbar sind.

Module vom Typ X, die Automatisierungsfunktionen mit HPE IMC Orchestrator und Analyzer, Streaming-Telemetrie-Unterstützung mit Precision Timing Protocol (PTP) und bis zu 16K Multicast-Gruppenunterstützung bieten.

Erweiterter HPE Multitenant Device Context (MDC) für Multi-Tenancy, der Ihnen die Möglichkeit bietet, einen physischen Switch in mehrere logische Geräte zu virtualisieren.

Netzwerk- und Speicherkonvergenz mit Unterstützung für Fiber Channel over Ethernet (FCoE) und Data Center Bridging (DCB-)Protokolle, einschließlich IEEE 802.1Qaz Data Center Bridging Exchange (DCBX), Enhanced Transmission Selection (ETS) und IEEE 802.1Qbb Priority Flow Control (PFC).

### Auf Großunternehmen zugeschnittene Verfügbarkeit und Ausfallsicherheit mit Broad Layer 2 und Layers 3-Funktionsumfang

Mit IRF (Intelligent Resilient Fabric) können virtuelle, ausfallsichere Switching-Fabrics erstellt werden, in denen zwei HPE FlexFabric 12900E Switch-Serien als einzelner Layer-2-Switch und Layer-3-Router fungieren, die per Standard-LACP für einen automatischen Lastausgleich und zur Bereitstellung von Hochverfügbarkeit angeschlossen werden.

Die Switch-Serie bietet Hot-Swap-fähige Module, redundante Fabrics mit Lastausgleich, Verwaltung, Stromversorgung und Hochgeschwindigkeits-Lüfterbaugruppen, die gemeinsam optimale Netzwerkleistung und -verfügbarkeit bieten, während zugleich der Netzwerkbetrieb vereinfacht wird.

Umfassende Switching-, Routing- und Service-Provider-Funktionen mit vollen IPv4/IPv6-, ACLs-, QoS-, MPLS/VPLS- und Multicast-Funktionen.

Technische Daten	HPE Networking Comware Switch Series 12900E
<b>Eingangsspannung</b>	-48 bis -60 VDC, je nach Modell und Konfiguration
<b>Anschlüsse</b>	16 I/O-Modulsteckplätze, maximal unterstützt maximal 768 40GbE-, 768 10GbE-, 1/10GbE-Kupfer-, 1/10GbE-Glasfaser-, 1GbE-Glasfaser- oder 10/100/1000-Anschlüsse, 576 100GbE-Anschlüsse oder eine entsprechende Kombination
<b>Switching-Leistung</b>	184 Tbit/s maximal, je nach Modell und Konfiguration
<b>Durchsatz</b>	92,1 Mrd. Pakete pro Sekunde maximal, je nach Modell und Konfiguration
<b>Managementfunktionen</b>	IMC – Intelligent Management Center Befehlszeile Out-of-Band-Management (seriell RS-232C) SNMP-Manager Telnet Terminal-Schnittstelle (seriell RS-232C) Modem-Schnittstelle IEEE 802.3 Ethernet MIB Ethernet-Schnittstelle MIB
<b>Garantie</b>	1 Jahr Garantie

# HPE Services

Egal, wo Sie sich auf Ihrem Weg zur Transformation befinden, können Sie darauf zählen, dass Ihnen HPE Services die erforderliche Fachkompetenz bietet, wann, wo und wie auch immer Sie sie benötigen. Von der Strategie und Planung über die Bereitstellung bis hin zum laufenden Betrieb und darüber hinaus können Ihnen unsere Experten dabei helfen, Ihre digitalen Ambitionen zu verwirklichen.

## Advisory & Professional Services

Lassen Sie sich von Experten dabei unterstützen, Ihren Weg zur Hybrid Cloud zu planen und Ihren Betrieb zu optimieren.

## Managed Services

HPE verwaltet Ihren IT-Betrieb und bietet Ihnen eine einheitliche Steuerung, damit Sie sich auf Innovationen konzentrieren können.

## Support-Services

Optimieren Sie Ihre gesamte IT-Umgebung und treiben Sie Innovationen voran. Bewältigen Sie die täglichen IT-Betriebsaufgaben und setzen Sie wertvolle Zeit und Ressourcen frei.

- **HPE Complete Care Service:** ein modularer Service, mit dem wir Sie dabei unterstützen Ihre gesamte IT-Umgebung zu optimieren und vereinbarte IT-Ergebnisse und Unternehmensziele zu erreichen. Der gesamte Service wird durch speziell geschulte und zugewiesene HPE Experten bereitgestellt.
- **HPE Tech Care Service:** das operative Serviceerlebnis für HPE Produkte. Der Service bietet Ihnen Zugang zu produktspezifischen Experten, ein KI-gestütztes digitales Erlebnis und allgemeine technische Anleitungen als Hilfestellung, Risiken zu reduzieren und ständig nach Wegen zu suchen, die Dinge besser zu machen.
- **HPE Multivendor Services:** Zentrale Verantwortung für die Verwaltung des Hardware- und Software-Supports vor Ort für Produkte verschiedener Anbieter. Die HPE Experten helfen Ihnen, Ihre IT über Technologien und Plattformen von HPE und anderen Herstellern hinweg zu verwalten, und fungieren als zentrale Ansprechpartner für Ihre Anforderungen hinsichtlich des IT-Betriebs.

## Lifecycle Services

Erfüllen Sie die spezifischen Projektanforderungen Ihrer IT-Bereitstellung mit maßgeschneiderten Projektmanagement- und Bereitstellungsservices.

## HPE Education Services

Schulungen und Zertifizierungen für Fachkräfte im IT- und Geschäftsbereich in allen Branchen. Erstellen Sie Lernpfade, um Ihre Kenntnisse in einem bestimmten Fachgebiet zu erweitern. Planen Sie die Schulungen so, wie es für Ihr Unternehmen am besten ist, mit flexiblen Optionen für kontinuierliches Lernen.

Die **Einbehaltung defekter Datenträger** ist ein optionaler Service: Sie können Festplatten oder entsprechende SSD/Flash-Laufwerke behalten, die von HPE aufgrund einer Fehlfunktion ausgetauscht wurden.

## **GreenLake**

**GreenLake** ist die Cloud zum Ausführen und Verwalten Ihrer gesamten Hybridlandschaft – Privat, Public und am Edge. Greenlake hilft Ihnen

- den IT-Betrieb in den Bereichen Computing, Datenspeicherung und Netzwerk zu optimieren, ohne dabei Chaos zu verursachen.

- Daten zu vereinheitlichen und zu sichern, während Sie voranschreiten.
- die KI vom Pilotprojekt zur Produktion zu beschleunigen.

Das Ergebnis: Höhere betriebliche Effizienz, geringere Gesamtbetriebskosten und schnellere KI-Bereitstellung – alles von einer einheitlichen, intelligenten Plattform, die für hybride Unternehmen von heute entwickelt wurde.

[Weitere technische Informationen,  
verfügbare Modelle und Optionen finden  
Sie in den QuickSpecs](#)

HPE.com besuchen

[Jetzt chatten](#)

© Copyright 2026 Hewlett Packard Enterprise Development LP. Die Informationen in diesem Dokument können ohne vorherige Ankündigung geändert werden. Die Garantien für Produkte und Services von Hewlett Packard Enterprise werden ausschließlich in der entsprechenden, zum Produkt oder Service gehörigen Garantieerklärung beschrieben. Die hier enthaltenen Informationen stellen keine zusätzliche Garantie dar. Hewlett Packard Enterprise haftet nicht für hierin enthaltene technische oder redaktionelle Fehler oder Auslassungen.

Teile und Materialien: HPE stellt von HPE unterstützte Ersatzteile und Materialien bereit, die für die vertraglich abgedeckte Hardware erforderlich sind.

Teile und Komponenten, die ihre maximal unterstützte Lebensdauer und/oder die maximale Nutzungsbeschränkung gemäß der Beschreibung im Betriebshandbuch des Herstellers, in den QuickSpecs für das Produkt oder im technischen Produktdatenblatt erreicht haben, werden im Rahmen dieser Service nicht bereitgestellt, repariert oder ausgetauscht.

Bild kann vom tatsächlichen Produkt abweichen.

[PSN5443167ATDE](#), März 14, 2026.

HEWLETT PACKARD ENTERPRISE

[hpe.com](#)

