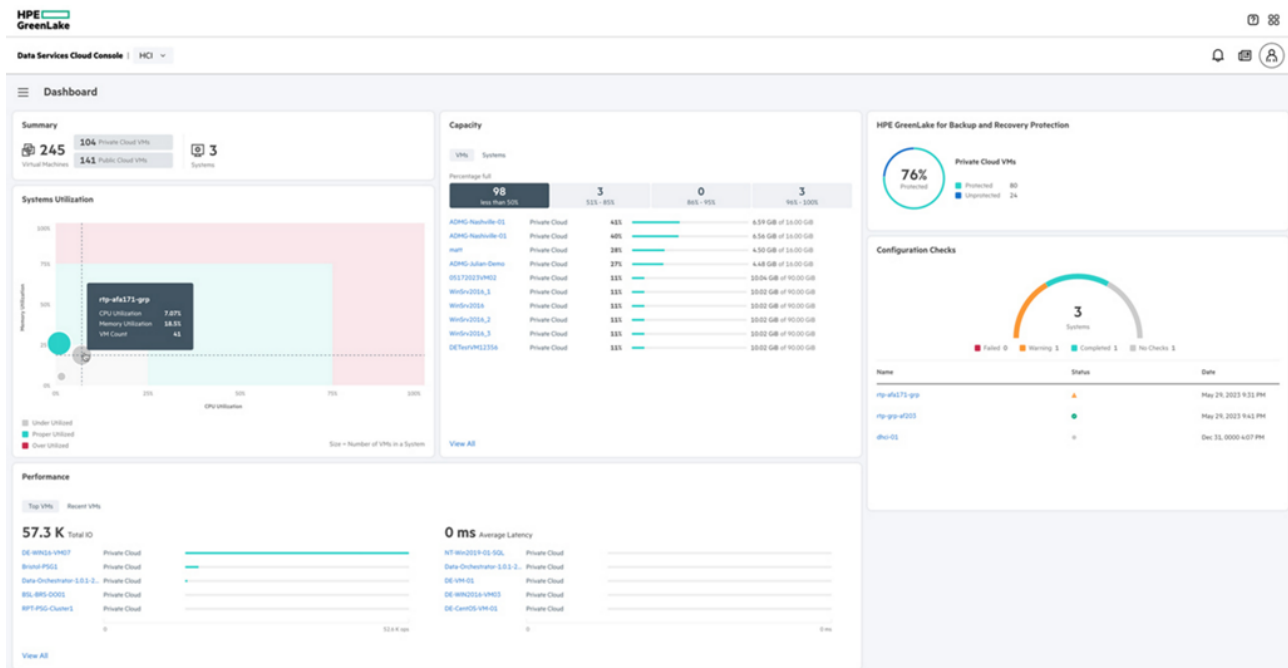


HPE Private Cloud Business Edition

HPE Morpheus VM Essentials Software for Private Cloud Business Edition 3-year E-LTU (S5Q85AAE)



Neuerungen

- Einführung der HPE Morpheus VM Essentials Software. Die modernste Virtualisierungstechnologie ist jetzt verfügbar mit der HPE Private Cloud Business Edition
- Support für HPE ProLiant Compute Gen12 Server. Sicheres, skalierbares High Performance Computing für die Private Cloud
- Aktualisierte Smart Templates für HPE GreenLake for Private Cloud Business Edition mit HPE ProLiant Gen11

Übersicht

HPE Private Cloud Business Edition bietet ein agiles Cloud-Betriebserlebnis und ein einfaches Cloud-Verbrauchsmodell für Private Cloud-Infrastrukturen. Mit diesem Angebot erhalten Kunden ein selbstverwaltetes Private Cloud-Angebot mit einer einheitlichen Schnittstelle. So können Sie alles von VMs bis zum Infrastrukturmanagement vereinfachen und Ihre Self-Service-Cloud entwickeln, wo Sie sie benötigen.

Darüber hinaus kann die HPE Private Cloud Business Edition über Equinix bereitgestellt werden, eine neue Route-to-Market-Erweiterung unseres Standardangebots. Es bietet eine Bereitstellungsoption, die das Benutzererlebnis weiter vereinfacht, indem sie die Vorteile und den Wert einer Colocation-Umgebung nutzt.

Servern.

- Eine einzige Konsole für die Verwaltung von VMs und Infrastrukturen in Ihrer gesamten Flotte und in der Public Cloud.
- KI-gesteuerte Automatisierung – Bereitstellung mit wenigen Klicks, Upgrades mit einem Klick.
- Flexibler Verbrauch von Computing- (Serveranzahl oder Speicher) und Speicherressourcen.

Funktionen

Auswahl der Virtualisierung (VMware® oder HPE Morpheus VM Essentials Software)

Wählen Sie die Virtualisierung mit VMware® und/oder HPE Morpheus VM Essentials Software.

Senken Sie Ihre Gesamtbetriebskosten: Unsere neue kosteneffiziente Virtualisierungsplattform HPE Morpheus VM Essentials Software bietet 4- bis 25-mal bessere TCO.

Wählen Sie aus verschiedenen Stufen für Ihre Leistungs- und Serviceanforderungen.

Reduzieren Sie Anwendungslatenz, indem Sie die Daten näher an die Anwendungen bringen.

Wählen Sie aus verschiedenen Stufen für Ihre Leistungs- und Serviceanforderungen.

Self-Service-Private Cloud

Low-Touch-Provisioning für die schnelle und einfache Bereitstellung aller Infrastruktur-, Firmware- und Softwarekomponenten.

Vollständiges Stack-Lifecycle Management mit automatisierten, katalogbasierten Updates für die verschiedenen von HPE Experten zertifizierten Hardware-, Software- und Firmware-Komponenten.

Verbesserte Konfigurationsanalyse zur Überprüfung der Infrastruktur anhand von Best Practices in den Bereichen Computing, Speicher und Netzwerk.

Branchenführende 100-prozentige Datenverfügbarkeitsgarantie. [1] mit HPE Alletra Storage MP B10000

Verbesserte Konfigurationsanalyse zur Überprüfung der Infrastruktur anhand von Best Practices in den Bereichen Computing, Speicher und Netzwerk.

Beschleunigen Sie die Erfahrung mit virtuellen Maschinen und Anwendungen

Globales, einheitliches Dashboard für VMs und Cluster-Ansichten.

Einfache Bereitstellung von Private Cloud VMs mit wenigen Klicks durch Nutzung des Softwarekatalogs für vorinstallierte Images.

VM-Management mit den Funktionen Bearbeiten, Migrieren, Löschen und Vorgänge.

Bereitstellung und Verwaltung von Public Cloud VMs innerhalb der Private Cloud Business Edition Cloud Konsole.

Mit der Multi-Cluster-Funktion können Sie einen oder mehrere Host-Cluster innerhalb Ihrer Virtualisierungsumgebung erstellen.

Datenschutz und VM-Mobilität der Hybrid Cloud optimal nutzen

Native Datensicherung von VMs über die Integration mit HPE GreenLake für Sicherung und Wiederherstellung.

100%ige Datenverfügbarkeitsgarantie [1] mit HPE GreenLake for Block Storage basierend auf HPE Alletra Storage Speziell entwickelt für eine garantierte Datenverfügbarkeit von 99,9999 % mit dem Alletra 6000 [2]

Technische Daten	HPE Morpheus VM Essentials Software for Private Cloud Business Edition 3-year E-LTU
Product Number	S5Q85AAE
Unterstützte Plattformen	HPE ProLiant Gen11 Server AMD-basierter HPE ProLiant DL325 HPE ProLiantDL365 HPE ProLiant DL385 Intel-basierter HPE ProLiant DL360 HPE ProLiant DL380 HPE Alletra Storage MP R3 HPE Storage Plattformen
Servicemethode	Infrastructure-as-a-Service
Abrechnungshäufigkeit	Monatlich
Dauer (Laufzeit)	3 Jahre, 4 Jahre, 5 Jahre
Support-Abdeckung	Rund um die Uhr

[1]100 % Datenverfügbarkeitsgarantie. mit HPE Alletra Storage MP B10000.
https://www.hpe.com/psnow/doc/a00058506enw?jumpid=in_pdp-psnow-docs

HPE Services

Egal, wo Sie sich auf Ihrem Weg zur Transformation befinden, können Sie darauf zählen, dass Ihnen HPE Services die erforderliche Fachkompetenz bietet, wann, wo und wie auch immer Sie sie benötigen. Von der Strategie und Planung über die Bereitstellung bis hin zum laufenden Betrieb und darüber hinaus können Ihnen unsere Experten dabei helfen, Ihre digitalen Ambitionen zu verwirklichen.

Advisory & Professional Services

Lassen Sie sich von Experten dabei unterstützen, Ihren Weg zur Hybrid Cloud zu planen und Ihren Betrieb zu optimieren.

Managed Services

HPE verwaltet Ihren IT-Betrieb und bietet Ihnen eine einheitliche Steuerung, damit Sie sich auf Innovationen konzentrieren können.

Support-Services

Optimieren Sie Ihre gesamte IT-Umgebung und treiben Sie Innovationen voran. Bewältigen Sie die täglichen IT-Betriebsaufgaben und setzen Sie wertvolle Zeit und Ressourcen frei.

- **HPE Complete Care Service:** ein modularer Service, mit dem wir Sie dabei unterstützen Ihre gesamte IT-Umgebung zu optimieren und vereinbarte IT-Ergebnisse und Unternehmensziele zu erreichen. Der gesamte Service wird durch speziell geschulte und zugewiesene HPE Experten bereitgestellt.
- **HPE Tech Care Service:** das operative Serviceerlebnis für HPE Produkte. Der Service bietet Ihnen Zugang zu produktspezifischen Experten, ein KI-gestütztes digitales Erlebnis und allgemeine technische Anleitungen als Hilfestellung, Risiken zu reduzieren und ständig nach Wegen zu suchen, die Dinge besser zu machen.
- **HPE Multivendor Services:** Zentrale Verantwortung für die Verwaltung des Hardware- und Software-Supports vor Ort für Produkte verschiedener Anbieter. Die HPE Experten helfen Ihnen, Ihre IT über Technologien und Plattformen von HPE und anderen Herstellern hinweg zu verwalten, und fungieren als zentrale Ansprechpartner für Ihre Anforderungen hinsichtlich des IT-Betriebs.

Lifecycle Services

Erfüllen Sie die spezifischen Projektanforderungen Ihrer IT-Bereitstellung mit maßgeschneiderten Projektmanagement- und Bereitstellungsservices.

HPE Education Services

Schulungen und Zertifizierungen für Fachkräfte im IT- und Geschäftsbereich in allen Branchen. Erstellen Sie Lernpfade, um Ihre Kenntnisse in einem bestimmten Fachgebiet zu erweitern. Planen Sie die Schulungen so, wie es für Ihr Unternehmen am besten ist, mit flexiblen Optionen für kontinuierliches Lernen.

Die **Einbehaltung defekter Datenträger** ist ein optionaler Service: Sie können Festplatten oder entsprechende SSD/Flash-Laufwerke behalten, die von HPE aufgrund einer Fehlfunktion ausgetauscht wurden.

GreenLake

GreenLake ist die Cloud zum Ausführen und Verwalten Ihrer gesamten Hybridlandschaft – Privat, Public und am Edge. Greenlake hilft Ihnen

- den IT-Betrieb in den Bereichen Computing, Datenspeicherung und Netzwerk zu optimieren, ohne dabei Chaos zu verursachen.

- Daten zu vereinheitlichen und zu sichern, während Sie voranschreiten.
- die KI vom Pilotprojekt zur Produktion zu beschleunigen.

Das Ergebnis: Höhere betriebliche Effizienz, geringere Gesamtbetriebskosten und schnellere KI-Bereitstellung – alles von einer einheitlichen, intelligenten Plattform, die für hybride Unternehmen von heute entwickelt wurde.

[Weitere technische Informationen,
verfügbare Modelle und Optionen finden
Sie in den QuickSpecs](#)

[HPE.com besuchen](#)

[Jetzt chatten](#)

© Copyright 2026 Hewlett Packard Enterprise Development LP. Die Informationen in diesem Dokument können ohne vorherige Ankündigung geändert werden. Die Garantien für Produkte und Services von Hewlett Packard Enterprise werden ausschließlich in der entsprechenden, zum Produkt oder Service gehörigen Garantieerklärung beschrieben. Die hier enthaltenen Informationen stellen keine zusätzliche Garantie dar. Hewlett Packard Enterprise haftet nicht für hierin enthaltene technische oder redaktionelle Fehler oder Auslassungen.

Teile und Materialien: HPE stellt von HPE unterstützte Ersatzteile und Materialien bereit, die für die vertraglich abgedeckte Hardware erforderlich sind.

Teile und Komponenten, die ihre maximal unterstützte Lebensdauer und/oder die maximale Nutzungsbeschränkung gemäß der Beschreibung im Betriebshandbuch des Herstellers, in den QuickSpecs für das Produkt oder im technischen Produktdatenblatt erreicht haben, werden im Rahmen dieser Service nicht bereitgestellt, repariert oder ausgetauscht.

AMD ist eine Marke von Advanced Micro Devices, Inc.; VMware ist eine Marke oder eingetragene Marke von VMware, LLC oder seiner Tochterunternehmen in den USA und/oder in anderen Ländern.; Alle genannten Marken von Dritten sind Eigentum der jeweiligen Rechteinhaber.

Bild kann vom tatsächlichen Produkt abweichen.

[PSN1014875621ATDE](#), Juni, 2026.

HEWLETT PACKARD ENTERPRISE

[hpe.com](#)

