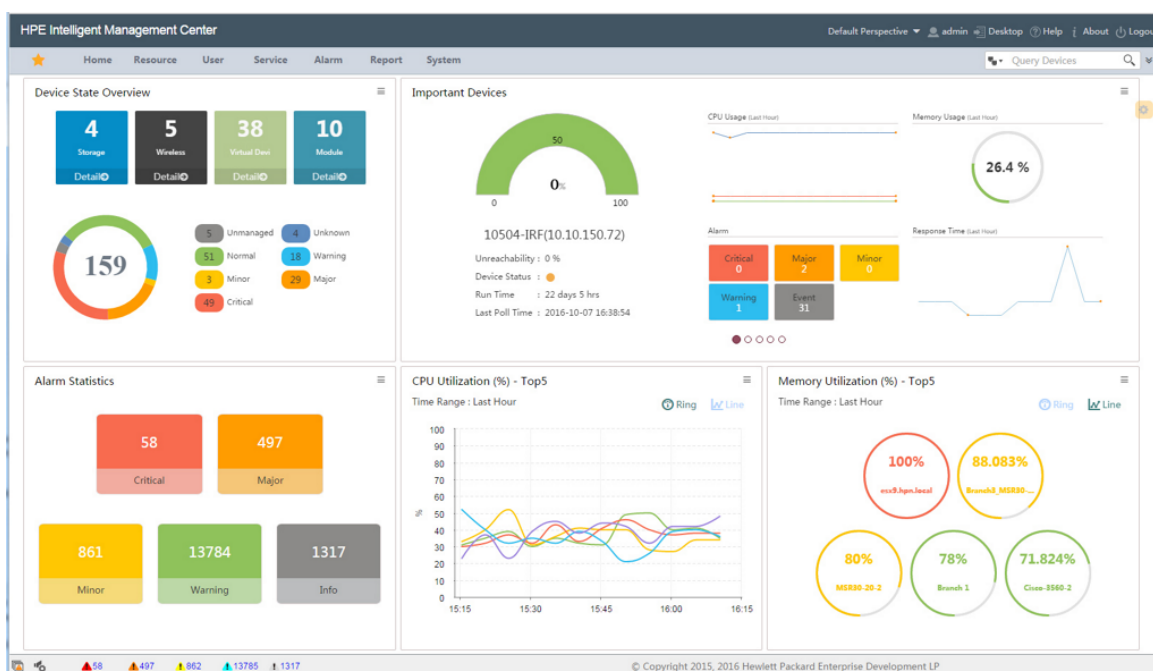


HPE IMC Virtual Application Networking Fabric Manager Software



Neuerungen

- Erkennung der Ursachen von Sekundenbruchteilen kurzen Microbursts.
- Unterstützung für N Port Virtualization, Fibre Channel Ping und Fibre Channel TraceRoute
- VxLAN, die VLAN-Überlagerungstechnologie der nächsten Generation

Übersicht

Die HPE Intelligent Management Center (IMC) Software mit der optionalen HPE IMC Virtual Application Networking Fabric Manager Software beinhaltet zusätzliche Funktionen, die als HPE FlexFabric Network Analytics bezeichnet werden. HPE FlexFabric Network Analytics liefert in Kombination mit dem HPE FlexFabric 5940 oder 5950 Switch Echtzeiteinblicke in Microburst-Netzwerküberlastungen. Diese wirken sich negativ auf die Netzwerkprozesse und -leistung insgesamt aus.

Microbursts dauern nur Bruchteile von Sekunden und werden von heutigen Tools für die Netzwerküberwachung, z. B. SNMP, nur schwer erkannt. Mit HPE FlexFabric Network Analytics können Netzwerkbediener auf Microburst-Überlastungen und deren Ursachen hinweisen. So erhalten Netzwerkbediener differenzierte Einblicke in spontane Überlastungspunkte. Mit diesen Informationen können die Netzwerkbediener die zugehörige Netzwerkkonfiguration detaillierter analysieren und die notwendigen

Anpassungen vornehmen, um die optimale Netzwerkleistung zu erreichen.

Funktionen

HPE FlexFabric Network Analytics erkennt Microburst-Überlastungen

Zur HPE IMC Virtual Application Networking Fabric Manager Software gehört HPE FlexFabric Network Analytics, das in Verbindung mit dem HPE FlexFabric 5940 oder 5950 Switch Echtzeiteinblicke in Microburst-Netzwerküberlastungen ermöglicht.

Durch Mikrobursts verursachte Netzwerkstaus wirken sich negativ auf Betrieb und Leistung aus. Microbursts dauern Bruchteile von Sekunden und werden von Überwachungstools wie SNMP nur schwer erkannt. Mit FlexFabric Network Analytics können Netzwerkbediener auf Microburst-Überlastungen und deren Ursachen hinweisen.

Vereinfacht das Netzwerkmanagement durch eine einheitliche Sicht

Die HPE IMC Virtual Application Networking Fabric Manager Software ist ein optionales Modul, das die Verwaltung der Strukturen von Rechenzentren und Fibre Channel (FC) Storage Area Networks (SANs) vereinfacht.

Liefert eine einheitliche Sicht auf alle Netzwerk- und Speichereinheiten in der Rechenzentrumsstruktur.

Verringert die manuelle Bereitstellung und ermöglicht der IT die einfache Konfiguration von Ethernet Virtual Interconnect (EVI) und Short Path Bridging (SPB).

Automatisiert, überwacht und verwaltet das gesamte Netzwerk.

SAN-Management

Die HPE IMC VAN Fabric Manager Software vereinfacht die Netzwerkkonfiguration für FC-SANs und FCoE-Speichergeräte mit vollständigen VSAN-Management-Funktionen.

Visualisieren Sie die Topologie der FCoE-SAN-Struktur in der Intelligent Management Center (IMC) Softwareplattform.

Implementieren und konfigurieren Sie DCB, DCBx und VSAN über die IMC-Schnittstelle.

Technische Daten	HPE IMC Virtual Application Networking Fabric Manager Software
Technische Hinweise	Informationen zur erforderlichen Softwareumgebung finden Sie im Datenblatt zur HPE IMC Standard oder Enterprise Plattform.
Erforderliche Plattform	HPE Intelligent Management Center Unternehmenssoftware HPE Intelligent Management Center Standardsoftware

HPE Services

Egal, wo Sie sich auf Ihrem Weg zur Transformation befinden, können Sie darauf zählen, dass Ihnen HPE Services die erforderliche Fachkompetenz bietet, wann, wo und wie auch immer Sie sie benötigen. Von der Strategie und Planung über die Bereitstellung bis hin zum laufenden Betrieb und darüber hinaus können Ihnen unsere Experten dabei helfen, Ihre digitalen Ambitionen zu verwirklichen.

Advisory & Professional Services

Lassen Sie sich von Experten dabei unterstützen, Ihren Weg zur Hybrid Cloud zu planen und Ihren Betrieb zu optimieren.

Managed Services

HPE verwaltet Ihren IT-Betrieb und bietet Ihnen eine einheitliche Steuerung, damit Sie sich auf Innovationen konzentrieren können.

Support-Services

Optimieren Sie Ihre gesamte IT-Umgebung und treiben Sie Innovationen voran. Bewältigen Sie die täglichen IT-Betriebsaufgaben und setzen Sie wertvolle Zeit und Ressourcen frei.

- **HPE Complete Care Service:** ein modularer Service, mit dem wir Sie dabei unterstützen Ihre gesamte IT-Umgebung zu optimieren und vereinbarte IT-Ergebnisse und Unternehmensziele zu erreichen. Der gesamte Service wird durch speziell geschulte und zugewiesene HPE Experten bereitgestellt.
- **HPE Tech Care Service:** das operative Serviceerlebnis für HPE Produkte. Der Service bietet Ihnen Zugang zu produktspezifischen Experten, ein KI-gestütztes digitales Erlebnis und allgemeine technische Anleitungen als Hilfestellung, Risiken zu reduzieren und ständig nach Wegen zu suchen, die Dinge besser zu machen.
- **HPE Multivendor Services:** Zentrale Verantwortung für die Verwaltung des Hardware- und Software-Supports vor Ort für Produkte verschiedener Anbieter. Die HPE Experten helfen Ihnen, Ihre IT über Technologien und Plattformen von HPE und anderen Herstellern hinweg zu verwalten, und fungieren als zentrale Ansprechpartner für Ihre Anforderungen hinsichtlich des IT-Betriebs.

Lifecycle Services

Erfüllen Sie die spezifischen Projektanforderungen Ihrer IT-Bereitstellung mit maßgeschneiderten Projektmanagement- und Bereitstellungsservices.

HPE Education Services

Schulungen und Zertifizierungen für Fachkräfte im IT- und Geschäftsbereich in allen Branchen. Erstellen Sie Lernpfade, um Ihre Kenntnisse in einem bestimmten Fachgebiet zu erweitern. Planen Sie die Schulungen so, wie es für Ihr Unternehmen am besten ist, mit flexiblen Optionen für kontinuierliches Lernen.

Die **Einbehaltung defekter Datenträger** ist ein optionaler Service: Sie können Festplatten oder entsprechende SSD/Flash-Laufwerke behalten, die von HPE aufgrund einer Fehlfunktion ausgetauscht wurden.

GreenLake

GreenLake ist die Cloud zum Ausführen und Verwalten Ihrer gesamten Hybridlandschaft – Privat, Public und am Edge. Greenlake hilft Ihnen

- den IT-Betrieb in den Bereichen Computing, Datenspeicherung und Netzwerk zu optimieren, ohne dabei Chaos zu verursachen.

- Daten zu vereinheitlichen und zu sichern, während Sie voranschreiten.
- die KI vom Pilotprojekt zur Produktion zu beschleunigen.

Das Ergebnis: Höhere betriebliche Effizienz, geringere Gesamtbetriebskosten und schnellere KI-Bereitstellung – alles von einer einheitlichen, intelligenten Plattform, die für hybride Unternehmen von heute entwickelt wurde.

[Weitere technische Informationen,
verfügbare Modelle und Optionen finden
Sie in den QuickSpecs](#)

HPE.com besuchen

[Jetzt chatten](#)

© Copyright 2026 Hewlett Packard Enterprise Development LP. Die Informationen in diesem Dokument können ohne vorherige Ankündigung geändert werden. Die Garantien für Produkte und Services von Hewlett Packard Enterprise werden ausschließlich in der entsprechenden, zum Produkt oder Service gehörigen Garantieerklärung beschrieben. Die hier enthaltenen Informationen stellen keine zusätzliche Garantie dar. Hewlett Packard Enterprise haftet nicht für hierin enthaltene technische oder redaktionelle Fehler oder Auslassungen.

Teile und Materialien: HPE stellt von HPE unterstützte Ersatzteile und Materialien bereit, die für die vertraglich abgedeckte Hardware erforderlich sind.

Teile und Komponenten, die ihre maximal unterstützte Lebensdauer und/oder die maximale Nutzungsbeschränkung gemäß der Beschreibung im Betriebshandbuch des Herstellers, in den QuickSpecs für das Produkt oder im technischen Produktdatenblatt erreicht haben, werden im Rahmen dieser Service nicht bereitgestellt, repariert oder ausgetauscht.

Bild kann vom tatsächlichen Produkt abweichen.

[PSN6604590CHDE](#), Mai, 2026.

HEWLETT PACKARD ENTERPRISE

hpe.com

