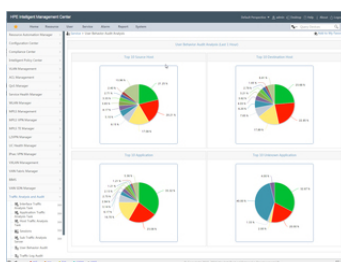


MÓDULO DE SOFTWARE HPE IMC USER BEHAVIOR AUDITOR CON LICENCIA DE USO ELECTRÓNICA DE 50 USUARIOS (JG760AAE)

Intelligent Management Software



NOVEDADES

- Proporciona datos de usuario que mejoran la seguridad de la red.
- La recopilación de registros integral desde los dispositivos crea unas redes más seguras.
- Capacidad de exportación y auditoría de registro de archivos para analizar si existen amenazas.

DESCRIPCIÓN GENERAL

El software HPE IMC User Behavior Auditor (UBA) proporciona a los administradores de redes la posibilidad de auditar el comportamiento de los usuarios internos para resolver los desafíos de seguridad. Junto con el software HPE IMC Access Manager (UAM), el software IMC UBA está concebido para adaptarse a los cambios de entornos de redes. Entre los recursos especialmente útiles para los administradores de redes están las colecciones de registros completas y las funciones de auditoría que resumen información de paquetes SMTP, HTTP y FTP.

SOLO VENTAJAS

Un mayor control sobre las amenazas internas crea una red más potente

El software HPE IMC User Behavior Auditor (UBA) audita dispositivos internos y a usuarios para proteger las redes de las amenazas para la seguridad.

El software IMC UBA analiza las acciones del usuario para ofrecer datos como sitios web visitados, aplicaciones utilizadas o ancho de banda consumida por dispositivo.

Analiza una gran variedad de registros que contienen la información de proveedor de dispositivo, el sistema operativo y el tipo, reenviada por los dispositivos de la red a fin de detectar mejor las amenazas de dispositivo.

Gestione la incertidumbre con filtrado potente y las estrategias de sondeo

El software HPE IMC User Behavior Auditor (UBA) utiliza sondas para analizar los datos de redes incompatibles.

Supere la incertidumbre mediante el filtrado de paquetes de inicio de sesión, combinándolos en virtud de criterios establecidos para determinar anomalías y comprobar la seguridad general de la red.

Especificaciones técnicas

Módulo de software HPE IMC User Behavior Auditor con licencia de uso electrónica de 50 usuarios

Product Number	JG760AAE
Diferenciador	Módulo de software HPE IMC User Behavior con licencia electrónica de uso para 50 usuarios
Plataforma requerida	Software HPE Intelligent Management Center Enterprise Software HPE Intelligent Management Center Standard
Notas técnicas	Consulte la hoja de datos de la plataforma HPE IMC Standard o Enterprise para ver el entorno de software requerido.



Para obtener información técnica adicional, modelos disponibles y opciones, consulte [las QuickSpecs](#)

HPE POINTNEXT SERVICES

HPE Pointnext Services combina tecnología y especialización para dar impulso a tu empresa y prepararte para lo que viene.

Operational Services de HPE Pointnext Services

HPE Pointnext Tech Care ofrece un acceso rápido a expertos específicos a cada producto, una experiencia digital impulsada por la IA e instrucciones técnicas generales para favorecer una innovación constante. Hemos rediseñado el soporte de TI desde la base, para ofrecer más valor y respuestas más rápidas. Bajo el impulso de la mejora constante —en lugar de reparar las cosas que van mal—, HPE Pointnext Tech Care te permite centrarte en la consecución de tus objetivos empresariales.

HPE Pointnext Complete Care es un servicio modular de entorno de TI del extremo a la nube, que aplica un enfoque holístico en la optimización de todo tu entorno de TI y obtiene los resultados de TI y los objetivos empresariales establecidos de común acuerdo mediante una experiencia personalizada de servicio centrada en el cliente. Todo ello ofrecido por un equipo asignado de expertos de HPE Pointnext Services.

Los servicios de integración y rendimiento de HPE te ayudan a personalizar tu experiencia en cualquier fase del ciclo de vida de tu producto, con diferentes servicios en base a las necesidades, cargas de trabajo y tecnologías individuales.

- Asesora, diseña y transforma
- Implementa
- Integra y migra
- Opera y mejora
- Servicios financieros
- GreenLake Management Services
- Retira y desinfecta
- Formación en TI y desarrollo personal

Otros servicios relacionados

Los HPE Education Services brindan una gama completa de servicios destinados a apoyar la ampliación de la capacitación de tu plantilla para la transformación digital. Consulta con tu representante de ventas de HPE o con tu partner de canal autorizado de para resolver dudas adicionales y otras opciones de soporte.

La **Retención de medios defectuosos** es opcional y solo es aplicable a discos o unidades Flash/SSD seleccionadas que haya sustituido HPE por mal funcionamiento.

HPE GREENLAKE

HPE GreenLake es la oferta líder del mercado de IT as a Service (TI como servicio) de HPE que brinda la experiencia en la nube a aplicaciones y datos en todas partes (nubes múltiples, centros de datos y extremos) con un modelo operativo unificado. HPE GreenLake ofrece servicios de nube e infraestructura como servicio para cargas de trabajo locales, totalmente gestionados en un modelo de pago por consumo.

Si buscas más servicios, como por ejemplo **soluciones de financiación de TI**, [consulta aquí](#).

Tome la decisión de compra correcta.
Contacte con nuestros especialistas en preventa.



Chatear ahora



Llamar ahora



Comprar ahora



Comparte ahora



Obtener actualizaciones



**Hewlett Packard
Enterprise**

© Copyright 2022 Hewlett Packard Enterprise Development LP. La información contenida en el presente documento está sujeta a cambios sin previo aviso. Las únicas garantías para los productos y servicios de Hewlett Packard Enterprise se establecen en las declaraciones de garantía expresas que acompañan a tales productos y servicios. Ninguna información contenida en este documento se debe interpretar como una garantía adicional. Hewlett Packard Enterprise no se responsabiliza por los errores técnicos o editoriales ni por las omisiones que pueda contener este documento.

Piezas y materiales: HPE proporcionará los materiales y las piezas de repuesto compatibles con HPE necesarios mantener el hardware cubierto.

Las piezas y los componentes que hayan alcanzado su vida útil máxima y/o sus limitaciones de uso máximo, como se establece en el manual de funcionamiento del fabricante, las especificaciones rápidas del producto o la hoja de datos técnicos del mismo, no se proporcionarán, repararán ni sustituirán como parte de este servicio.

La imagen del producto puede diferir del producto real.
[PSN5443914PRES](#), July, 2022.