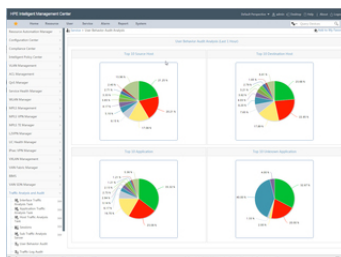


# MODULE LOGICIEL HPE IMC USER BEHAVIOR AUDITOR AVEC LICENCE D'UTILISATION ÉLECTRONIQUE POUR 50 UTILISATEURS (JG760AAE)

## Intelligent Management Software



### NOUVEAUTÉS

- Fournit des données utilisateur qui améliorent la sécurité du réseau.
- La collecte complète des journaux à partir des périphériques permet de créer des réseaux plus sûrs.
- Capacité à exporter et vérifier les fichiers journaux pour examiner les menaces.

### VUE D'ENSEMBLE

Le logiciel HPE IMC User Behavior Auditor (UBA) fournit aux administrateurs réseau la capacité de contrôler le comportement des utilisateurs internes afin de résoudre les défis de sécurité. En conjonction avec le logiciel HPE IMC Access Manager (UAM), le logiciel IMC UBA est conçue pour s'adapter aux modifications de l'environnement réseau. Parmi les fonctionnalités particulièrement utiles aux administrateurs réseau, on compte des collectes de journaux complètes et des fonctions d'audit, qui assimilent les informations des paquets HTTP, FTP et SMTP.

## CARACTÉRISTIQUES

### Un contrôle supérieur sur les menaces internes crée un réseau plus robuste

Le logiciel HPE IMC User Behavior Auditor (UBA) vérifie les utilisateurs et les périphériques internes afin de protéger le réseau contre les menaces de sécurité.

Le logiciel IMC UBA analyse les actions de l'utilisateur pour fournir des données, telles que les sites Web visités, les applications utilisées, la bande passante consommée sur une base par périphérique.

Il analyse plusieurs journaux contenant des informations sur le fournisseur de périphérique, le système d'exploitation et son type, transmis par les périphériques sur le réseau pour une meilleure détection des menaces aux périphériques.

### Gérez les incertitudes avec un filtrage puissant et des stratégies probe

Le logiciel HPE IMC User Behavior Auditor (UBA) utilise des sondes pour analyser les données réseau incompatibles.

Surmontez les incertitudes en filtrant les paquets de journaux et en les faisant correspondre aux critères définis afin de déterminer les anomalies pour vérifier la sécurité générale du réseau.

## Caractéristiques techniques

## Module logiciel HPE IMC User Behavior Auditor avec licence d'utilisation électronique pour 50 utilisateurs

|                            |  |
|----------------------------|--|
| <b>Product Number</b>      | JG760AAE   |
| <b>Différenciateur</b>     | Module logiciel HPE IMC User Behavior avec licence d'utilisation électronique pour 50 utilisateurs                       |
| <b>Plate-forme requise</b> | Logiciel HPE Intelligent Management Center Enterprise<br>Logiciel HPE Intelligent Management Center Standard             |
| <b>Notes techniques</b>    | Voir la fiche technique de la plate-forme HPE IMC Standard ou Enterprise pour connaître l'environnement logiciel requis. |



[Pour plus d'informations techniques, les modèles disponibles et les options, veuillez vous référer aux QuickSpecs](#)

## HPE POINTNEXT SERVICES

HPE Pointnext Services associe la technologie et les compétences nécessaires pour aider votre entreprise à prospérer et à se préparer pour l'avenir.

### Operational Services par HPE Pointnext Services

HPE Pointnext Tech Care fournit un accès rapide à des experts spécialisés par produit, une expérience numérique guidée par l'IA et un accompagnement technique général pour permettre une innovation constante. Nous avons intégralement repensé le support IT pour apporter des réponses plus rapides et une plus grande valeur. En recherchant en permanence de meilleures pratiques, plutôt que de simplement réparer les problèmes, HPE Pointnext Tech Care vous aide à vous concentrer sur la réalisation de vos objectifs commerciaux.

HPE Pointnext Complete Care est un service d'environnement IT edge-to-cloud modulaire, qui propose une approche holistique pour optimiser l'ensemble de votre environnement IT et atteindre les résultats IT et les objectifs commerciaux convenus grâce à une expérience personnalisée et centrée sur le client. Le tout délivré par une équipe d'experts HPE Pointnext Services.

**HPE Integration and Performance Services** vous aide à personnaliser votre expérience à toutes les étapes du cycle de vie du produit, grâce à un menu de services basé sur les besoins, les workloads et les technologies individuels.

- Conseiller, concevoir et transformer
- Déployer
- Intégrer et migrer
- Exploiter et améliorer
- Services financiers
- Greenlake Management Services
- Mettre au rebut et désinfecter
- Formation IT et développement personnel

### Autres services connexes

HPE Education Services propose une gamme complète de services pour aider votre personnel à développer les compétences nécessaires à une transformation numérique. Consultez votre représentant commercial HPE ou le partenaire de distribution agréé de votre choix pour toute question supplémentaire en matière d'options de support.

**Defective Media Retention** est en option et vous permet de conserver les baies SSD/flash éligibles remplacés par HPE en raison d'un dysfonctionnement.

## HPE GREENLAKE

HPE GreenLake est notre grande solution d'IT as-a-service leader sur le marché de HPE qui apporte l'expérience cloud aux applications et aux données partout (datacenters, multiclouds et edges). HPE GreenLake propose des services cloud public et une infrastructure pour les workloads sur site, des services entièrement gérés avec paiement à l'usage.

Si vous recherchez plus de services, telles que des **solutions de financement IT**, [veuillez cliquer ici](#).

Faites le bon achat.  
Contactez nos spécialistes.



Dialoguer en ligne



Appeler maintenant



Partagez maintenant



Mises à jour

**Hewlett Packard Enterprise**

© Copyright 2022 Hewlett Packard Enterprise Development LP. Les informations contenues dans ce document sont sujettes à modification sans préavis. Les seules garanties relatives aux produits et services Hewlett Packard Enterprise sont stipulées dans les déclarations de garantie expresses accompagnant ces produits et services. Aucune déclaration contenue dans ce document ne peut être interprétée comme constituant une garantie supplémentaire. Hewlett Packard Enterprise décline toute responsabilité en cas d'erreurs ou d'omissions de nature technique ou rédactionnelle dans le présent document.

Pièces et équipements: HPE fournira les pièces de rechange et le matériel nécessaires à l'entretien des équipements couverts.

Les pièces et les composants dont la durée de vie prise en charge maximale et/ou les limites d'utilisation maximale sont atteintes, conformément à ce qui est indiqué dans le manuel d'utilisation du fabricant, dans la fiche de présentation des caractéristiques techniques ou dans la fiche de description technique, ne seront pas fournis, réparés ou remplacés.

L'image peut être différente du produit réel  
[PSN5443914EMEA\\_AFRICAFR](#), July, 2022.