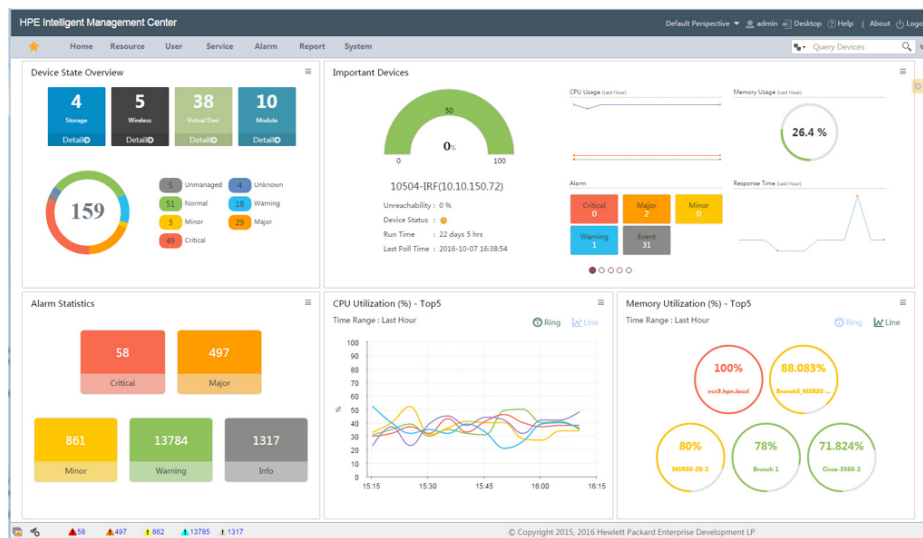


Software HPE IMC Service Operation Management



Novedades

- Base de datos de configuración en tiempo real y precisa.
- Integración con el centro de configuración y alarmas.
- Base de conocimientos centralizada para la resolución automática de problemas de red.
- Gestión completa del flujo de operación de servicios.

Descripción general

La plataforma de software HPE IMC Service Operation Manager (SOM) es un módulo de Intelligent Management Center (IMC) que se centra en el flujo de gestión y operaciones para ofrecer la gestión del ciclo de vida de TI completo adhiriéndose a la ITIL v3.0 e incluyendo servicios como la mejora del diseño, el funcionamiento y la configuración de políticas. El software IMC SOM ofrece controles, medidas y funciones de auditoría para cambios de configuración, identificación de errores y recuperación, reduciendo la intervención manual y el coste, por lo que permite a los usuarios finales identificar problemas de red conocidos y rastrear solicitudes de servicio.

Características

Gestión del ciclo de vida de las operaciones de red de TI

El software HPE IMC Service Operation Manager (SOM) proporciona una gestión del ciclo de las operaciones de red de TI, desde la creación de tickets, pasando por las comprobaciones de estado, la ejecución y la resolución.

Los usuarios finales pueden gestionar y reconocer sus propios problemas de red y rastrear solicitudes de servicio, lo que reduce la implicación general de las TI.

La gestión de la configuración permite el ajuste automático y manual de mecanismos de control y cambios de configuración de auditoría.

Su integración con alarmas reduce el mantenimiento, mediante la habilitación del reconocimiento de problemas, mejorando la eficiencia, estabilidad y calidad de la red.

Personalización de la experiencia de red

El software HPE IMC Service Operation Manager (SOM) adapta la gestión del flujo a la gestión de operaciones, basándose en plantillas predefinidas apropiadas para una organización.

Aproveche una base de conocimientos centralizada para la identificación y resolución de problemas.

Interfaces fáciles entre los usuarios finales y los administradores para reducir el tiempo en las operaciones y la gestión.

Especificaciones técnicas

Software HPE IMC Service Operation Management

Requiere plataforma

Software HPE Intelligent Management Center Enterprise
Software HPE Intelligent Management Center Standard

Notas técnicas

Consulte la hoja de datos HPE IMC Standard o Enterprise Platform para el entorno de software requerido.



[Para obtener información técnica adicional, modelos disponibles y opciones, consulte las QuickSpecs](#)

Toma la decisión de compra correcta. Contacta con nuestros especialistas en preventa.

[Encuentre un socio](#)



Chatear ahora



Llamar ahora



Comprar ahora



Comparte ahora



Obtener actualizaciones

Servicios HPE

No importa en qué punto se encuentre tu proceso de transformación: siempre puedes contar con los servicios HPE para recibir la experiencia que necesites, cuándo, dónde y cómo la necesites. Nuestros expertos pueden ayudarte a alcanzar tus ambiciones digitales desde el diseño de la estrategia y la planificación hasta la implementación, las operaciones en curso y mucho más.

Servicios de consultoría

Nuestros expertos pueden ayudarte a trazar tu ruta hacia la nube híbrida y optimizar tus operaciones.

Servicios gestionados

HPE puede ejecutar tus operaciones de IT, proporcionándote un control unificado para que tú puedas concentrarte en la innovación.

Servicios operativos

Optimiza todo tu entorno de IT e impulsa la innovación. Gestiona las tareas operativas diarias de IT y libera tiempo y recursos valiosos.

- HPE Complete Care Service: un servicio modular diseñado para ayudar a optimizar todo tu entorno de IT y lograr los resultados y objetivos acordados. Todo ello ofrecido por un equipo asignado de expertos de HPE.
- HPE Tech Care Service: la experiencia de servicio operativo para productos HPE. Este servicio ofrece acceso a expertos en productos específicos, una experiencia digital impulsada por inteligencia artificial y orientación técnica general para ayudar a reducir el riesgo y buscar mejores formas de hacer las cosas.

Servicios para todo el ciclo de vida

Aborda las necesidades específicas de tu proyecto de implementación de IT mediante servicios de implementación y gestión de proyectos personalizados.

HPE Education Services

Formación y certificación diseñadas para profesionales de negocios e IT de todos los sectores. Crea rutas de aprendizaje para expandir tus competencias en un tema específico. Programa la formación como mejor se adapte a tu negocio con las opciones flexibles de aprendizaje continuo.

La característica de servicio opcional de retención de medios defectuosos (DMR) solo es aplicable a unidades Flash/SSD o de disco aptas y sustituidas por Hewlett Packard Enterprise debido a un mal funcionamiento. La retención total de material defectuoso (CDMR) te permite conservar todos los componentes de retención de datos.

HPE GreenLake

La plataforma edge-to-cloud HPE GreenLake es la oferta como servicio líder de HPE para proporcionar una experiencia de nube en aplicaciones y datos alojados en diferentes ubicaciones (múltiples nubes, centros de datos y extremos) con un modelo operativo unificado, local y totalmente gestionado de pago por consumo.

Si buscas más servicios, como por ejemplo **soluciones de financiación de IT**, [consulta aquí](#).

Explora **HPE GreenLake**



© Copyright 2024 Hewlett Packard Enterprise Development LP. La información contenida en este documento está sujeta a modificación sin previo aviso. Las únicas garantías de los productos y servicios de Hewlett Packard Enterprise figuran en las declaraciones expresas de garantía incluidas en los mismos. Ninguna parte del contenido de este documento debe considerarse una garantía adicional. Hewlett Packard Enterprise no se responsabilizará de los errores u omisiones técnicos o editoriales que pudiera contener el presente documento.

Piezas y materiales: HPE proporcionará los materiales y las piezas de repuesto compatibles con HPE necesarios mantener el hardware cubierto.

Las piezas y los componentes que hayan alcanzado su vida útil máxima y/o sus limitaciones de uso máximo, como se establece en el manual de funcionamiento del fabricante, las especificaciones rápidas del producto o la hoja de datos técnicos del mismo, no se proporcionarán, repararán ni sustituirán como parte de este servicio.

La imagen puede diferir del producto actual [PSN5061722ESES](#), septiembre, 2024.