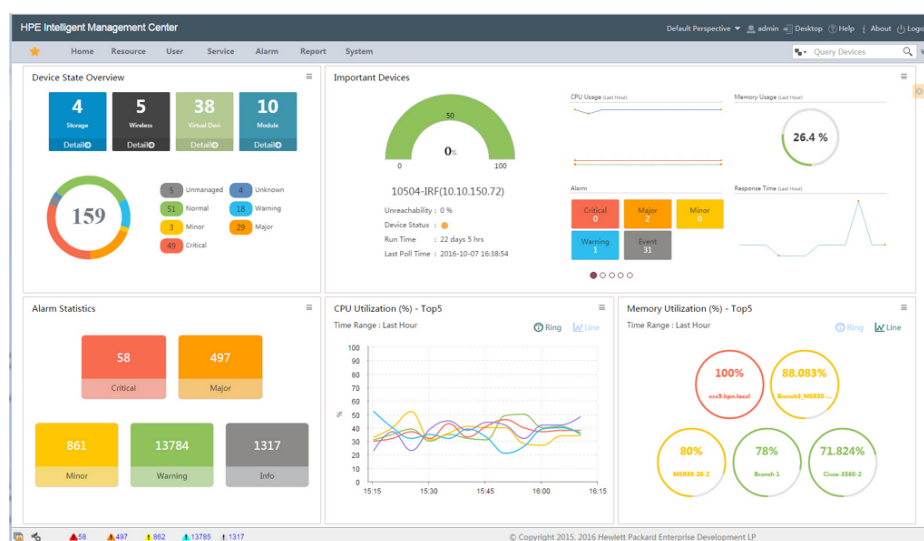


Software HPE IMC Intelligent Analysis Reporter



Novità

- Raccolta dati approfonditi circa l'utilizzo della rete e degli utenti.
- Include i modelli e gli strumenti di progettazione di reporting.
- Automatizzazione della distribuzione di report per soggetti chiave
- Esportazione di report in una varietà di formati.

Panoramica

Il software HPE IMC Intelligent Analysis Reporter (IAR) amplia le funzionalità di reporting all'interno di HPE Intelligent Management Center (IMC) per includere la creazione report personalizzata. Queste funzionalità di reporting consentono agli amministratori di rete di eseguire analisi corrette delle attività della rete, come l'utilizzo e le topologie di rete. Il software IMC IAR semplifica la personalizzazione includendo una progettazione di report che salva i progetti in modelli rendendo la creazione di report semplice e uniforme. Il software IMC IAR automatizza il processo generando report quando necessari e li distribuisce ai soggetti chiave.

Caratteristiche

Offre strumenti di progettazione reporting flessibili e di facile utilizzo

Il software HPE IMC Intelligent Analysis Reporter (IAR) presenta un ambiente di progettazione visuale che consente agli amministratori di creare report e modelli di report con facilità.

Con le procedure guidate di creazione di report disponibili, è possibile collegarsi facilmente ai dati che si desidera analizzare.

Supporta una vasta gamma di formati di esportazione dei report tra cui Excel, PDF, XML, CSV e TXT.

Automatizza il processo di creazione di report con la pianificazione e la distribuzione

Il software HPE IMC Intelligent Analysis Reporter (IAR) semplifica la gestione dei rapporti con report pianificati automaticamente.

Il lavoro amministrativo è ridotto al minimo con la funzione di distribuzione di report del software IMC IAR che consente di automatizzare la distribuzione dei report a soggetti specifici interessati tramite e-mail.

Specifiche tecniche

Software HPE IMC Intelligent Analysis Reporter

Browser supportato

Microsoft Internet Explorer 6.0 o versione successiva
Firefox 3.0

Software (necessario)

Sistema operativo: Red Hat Enterprise Linux Server 5
database: Microsoft SQL Server 2005 Service Pack 3 (solo Windows), Microsoft SQL Server 2008 Service Pack 1 (solo Windows), Microsoft SQL Server 2008, Service Pack 1 (a 64 bit) (solo Windows a 64 bit) o Oracle 11g Enterprise.

Requisiti minimi di sistema

Server: 2.0 GHz Intel® Pentium® 4 o equivalente, 1 GB di memoria RAM, 20 GB di memorizzazione, 10/100 MB NIC

Requisiti di sistema, consigliati

Server: Intel® Pentium® 4 a 3,0 GHz o equivalente
2 GB di RAM
100 GB
1000 MB



[Per ulteriori informazioni tecniche, modelli e opzioni disponibili, fare riferimento al QuickSpecs](#)

HPE Services

Qualunque sia la fase raggiunta nel percorso di trasformazione, puoi contare su HPE Services per accedere alle competenze necessarie quando, dove e come serve. Dalla strategia alla pianificazione, dalla distribuzione alle operazioni ordinarie e oltre, i nostri esperti possono aiutarti a realizzare le tue ambizioni digitali.

Servizi di consulenza

Gli esperti possono aiutarti a definire il percorso verso il cloud ibrido e a ottimizzare le operazioni.

Servizi gestiti

HPE gestisce le tue operazioni IT, offrendoti il controllo unificato, così puoi dedicarti all'innovazione.

Operational Services

Gli esperti ottimizzano l'intero ambiente IT e favoriscono l'innovazione. Gestiscono le operazioni IT quotidiane liberando tempo e risorse preziose.

- HPE Complete Care Service: un servizio modulare pensato per ottimizzare l'intero ambiente IT e realizzare i risultati IT e gli obiettivi di business concordati. Questo servizio viene erogato da un team dedicato di esperti HPE.
- HPE Tech Care Service: l'esperienza di servizio operativo per i prodotti HPE. Il servizio prevede l'accesso a esperti di specifici prodotti, un'esperienza digitale basata sull'AI e indicazioni generali di carattere tecnico per contribuire a ridurre il rischio e trovare soluzioni per migliorare le operazioni.

Servizi per il ciclo di vita

Servizi su misura di project management e distribuzione per rispondere a specifiche esigenze di progetti IT.

HPE Education Services

Corsi di formazione e certificazione concepiti per professionisti IT e di business che operano in tutti i settori. Crea percorsi di apprendimento per ampliare le tue conoscenze su argomenti specifici. Pianifica la formazione nel modo più opportuno per il tuo business, con opzioni flessibili di apprendimento continuo.

L'opzione del servizio Trattenimento dei supporti difettosi (Defective Media Retention, DMR) si applica solo ai dischi o alle unità SSD/Flash idonee sostituite da Hewlett Packard Enterprise a causa di un malfunzionamento. L'opzione Trattenimento completo dei materiali difettosi (Comprehensive Defective Material Retention, CDMR) consente di trattenere tutti i componenti in cui sono conservati dati.

HPE GreenLake

La piattaforma edge to cloud HPE GreenLake è l'offerta as-a-service leader di mercato di HPE che fornisce l'esperienza cloud per dati e applicazioni ovunque risiedano (data center, multi-cloud ed edge) con un unico modello operativo on-premise, completamente gestito e con pagamento in base all'uso.

Ulteriori informazioni relativi ad altri servizi, come le **soluzioni di finanziamento IT**, sono [disponibile qui](#).

Prendi la decisione d'acquisto giusta. Contatta i nostri specialisti della prevendita.

[Trova un partner](#)

