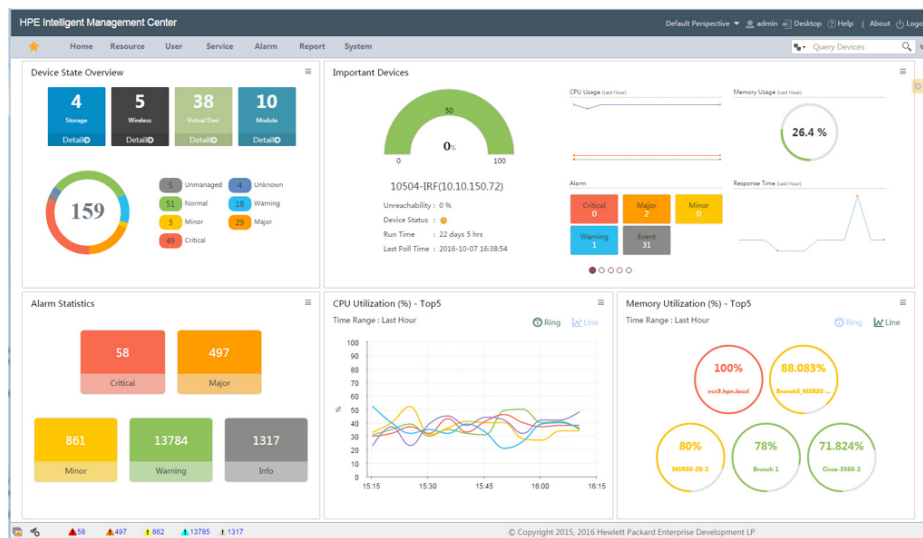


HPE IMC Intelligent Analysis Reporter Software



Neuerungen

- Erfassen Sie umfassende Daten über Netzwerknutzung und Benutzer.
- Umfasst Design-Tools und Vorlagen für die Berichterstellung.
- Automatisieren der Berichtsverteilung an wichtige Entscheidungsträger
- Exportieren Sie Berichte in eine Vielzahl von Formaten.

Übersicht

Die HPE IMC Intelligent Analysis Reporter (IAR) Software erweitert die Berichterstellungsfunktionen innerhalb von HPE Intelligent Management Center (IMC) und umfasst auch benutzerdefinierte Berichte. Diese Berichterstellungsfunktionen ermöglichen Netzwerkadministratoren die Durchführung einer gründlichen Aktivitätsanalyse im Netzwerk, z. B. Netzwerknutzung und Topologien. Die IMC IAR-Software erleichtert die Anpassung durch einen Bericht-Designer, der Designs in Vorlagen speichern kann, um die Berichterstellung einfach und einheitlich zu gestalten. Die IMC IAR-Software automatisiert den Prozess durch die bedarfsgerechte Erstellung von Berichten, die dann an wichtige Entscheidungsträger verteilt werden.

Funktionen

Bietet flexible und benutzerfreundliche Design-Tools für die Berichterstellung

Die HPE IMC Intelligent Analysis Reporter (IAR) Software stellt eine visuelle Designumgebung bereit, die den Administratoren eine einfache Erstellung von Berichten und Berichtsvorlagen ermöglicht.

Mit den verfügbaren Berichterstellungs-Assistenten können Sie problemlos eine direkte Verbindung mit den Daten herstellen, die Sie analysieren möchten.

Unterstützt eine Vielzahl von Berichtsexportformaten, z. B. Excel, PDF, XML, CSV und TXT.

Automatisiert den Berichterstellungsprozess mit Planung und Verteilung

Die HPE IMC Intelligent Analysis Reporter (IAR) Software vereinfacht die Berichtverwaltung durch automatisch geplante Berichterstellung.

Der Verwaltungsaufwand wird mit der Berichtverteilungsfunktion der IMC IAR-Software auf ein Mindestmaß reduziert. Diese Funktion automatisiert die Verteilung von Berichten an bestimmte Entscheidungsträger per E-Mail.

Technische Daten

HPE IMC Intelligent Analysis Reporter Software

Unterstützter Browser

Microsoft Internet Explorer 6.0 oder höher
Firefox 3.0

Software (erforderlich)

Betriebssystem: Red Hat Enterprise Linux Server 5
Datenbank: Microsoft SQL Server 2005 Service Pack 3 (nur Windows), Microsoft SQL Server 2008 Service Pack 1 (nur Windows), Microsoft SQL Server 2008, Service Pack 1 (64 Bit) (nur Windows, 64 Bit) oder Oracle 11g Enterprise-Version.

Mindestsystemvoraussetzungen

Server: Intel® Pentium® 4 oder gleichwertig mit 2,0 GHz, 1 GB RAM, 20 GB Speicher, NIC mit 10/100 Mbit/s

Empfohlene Systemvoraussetzungen

Server: Intel® Pentium® 4 mit 3,0 GHz oder gleichwertiger Prozessor
2 GB RAM
100 GB
1.000 MB



[Weitere technische Informationen, verfügbare Modelle und Optionen finden Sie in den QuickSpecs](#)

HPE Services

Ganz gleich, an welchem Punkt auf Ihrem Weg zur Transformation Sie sich befinden, Sie können sich darauf verlassen, dass die HPE Services Ihnen das nötige Fachwissen liefern, wann, wo und wie Sie es brauchen. Von der Strategie und Planung über die Bereitstellung bis hin zum laufenden Betrieb und darüber hinaus können unsere Experten Sie bei der Umsetzung Ihrer digitalen Ambitionen unterstützen.

Consulting Services

Experten können Ihnen helfen, Ihren Weg zur Hybrid Cloud zu planen und Ihren Betrieb zu optimieren.

Managed Services

HPE verwaltet Ihren IT-Betrieb und gibt Ihnen eine einheitliche Steuerung, damit Sie sich auf Innovationen konzentrieren können.

Operative Services

Optimieren Sie Ihre gesamte IT-Umgebung und treiben Sie Innovationen voran. Bewältigen Sie die täglichen IT-Betriebsaufgaben und setzen wertvolle Zeit und Ressourcen frei.

- HPE Complete Care Service: ein modularer Service, der Ihnen hilft, Ihre gesamte IT-Umgebung zu optimieren und die vereinbarten IT-Ergebnisse und Geschäftsziele zu erreichen. Der gesamte Service wird durch speziell geschulte und zugewiesene HPE Experten bereitgestellt.
- HPE Tech Care Service: die operative Serviceerfahrung für Produkte von HPE. Der Service bietet Zugang zu produktspezifischen Experten, eine KI-gesteuerte digitale Erfahrung und allgemeine technische Anleitungen, um Risiken zu reduzieren, und sucht nach Wegen, um die Dinge besser zu machen.

Lebenszyklusservices

Erfüllen Ihre Anforderungen spezifischer IT-Bereitstellungsprojekte mithilfe maßgeschneiderte Services für Projektmanagement und Bereitstellung.

HPE Education Services

Schulungen und Zertifizierungen, die auf die IT und Fachleute aller Branchen zugeschnitten sind. Schaffen Sie Learning Paths für die Erweiterung der Fertigkeiten zu einem bestimmten Thema. Planen Sie die Schulungen so, wie es für Ihr Unternehmen am besten funktioniert, mit flexiblen Optionen für kontinuierliches Lernen.

Die optionale Serviceleistung für den Einbehalt defekter Datenträger (Defective Media Retention, DMR) bezieht sich nur auf qualifizierte Festplatten- oder SSD/Flash-Laufwerke, die von Hewlett Packard Enterprise aufgrund einer Fehlfunktion ausgetauscht werden. Mit dem Service für umfassenden Einbehalt defekter Materialien (Comprehensive Defective Material Retention, CDMR) können Sie alle Datenspeicherkomponenten behalten.

HPE GreenLake

Die HPE GreenLake Edge-to-Cloud-Plattform ist das marktführende as-a-Service-Angebot von HPE, das ortsunabhängig (in Rechenzentren, Multi-Clouds und am Edge) das Beste der Cloud für Anwendungen und Daten bietet, zusammen mit einem einheitlichen Betriebsmodell, On-Premises und vollständig verwaltet in einem Modell mit nutzungsabhängiger Bezahlung.

Informationen zu weiteren Services wie **IT-Finanzierungslösungen** finden Sie [hier](#).

HPE GreenLake kennenlernen



**Entscheiden Sie sich für das richtige Produkt.
Kontaktieren Sie unsere Presales-Experten.**

[Nach einem Partner suchen](#)

