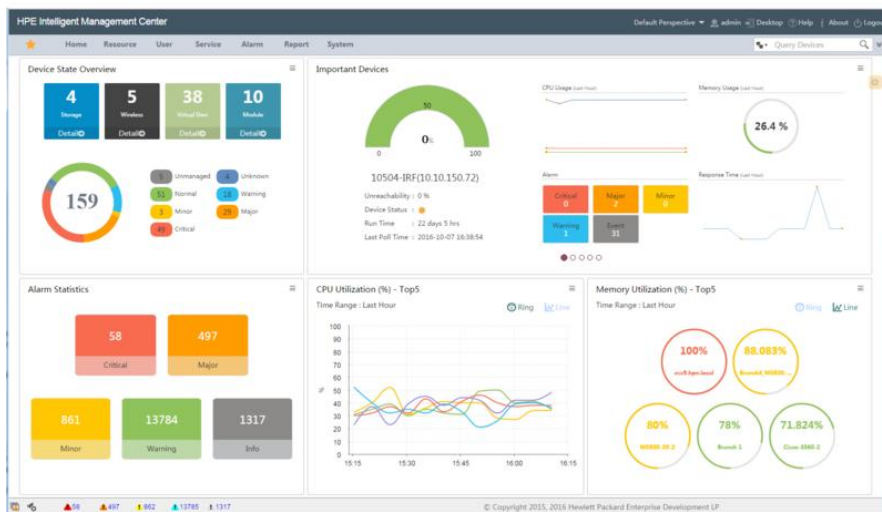


HPE A-IMC IAR S/W Module E-License (JG138AAE)



新機能

- ネットワーク使用率、およびユーザーについての詳細なデータ収集。
- レポート設計ツールおよびテンプレートが付属。
- 主要なステークホルダーへのレポートの配布を自動化
- サポートをさまざまな形式にエクスポート可能。

概要

HPE IMC Intelligent Analysis Reporter (IAR) ソフトウェアは、HPE Intelligent Management Center (IMC) 内のレポート機能を拡充して、カスタマイズされたレポート作成が可能になります。これらのレポート機能により、ネットワーク管理者は、ネットワーク使用率とトポロジなど、ネットワーク上のアクティビティの適切な分析を行うことができます。IMC IARソフトウェアでは、内蔵のレポートデザイナーによって簡単にカスタマイズできます。デザインをテンプレートに保存できるため、簡単かつ一貫性のあるレポート作成が可能になります。

IMC IARソフトウェアでは、必要なときにレポートを生成することでプロセスを自動化し、主要な関係者にレポートを配布します。

機能

柔軟性に優れた使いやすいレポート設計ツールを提供

HPE IMC Intelligent Analysis Reporter (IAR) ソフトウェアが提供するビジュアル設計環境では、管理者がレポートとレポートテンプレートを簡単に作成することができます。

利用可能なレポートウィザードを使用して、分析するデータに簡単に正しくリンクできます。

レポートのエクスポートは、Excel、PDF、XML、CSV、TXTを含むさまざまな形式がサポートされます。

スケジュール設定と配布によりレポート作成プロセスを自動化

HPE IMC Intelligent Analysis Reporter (IAR) ソフトウェアは、自動的にスケジュールが設定されるレポート機能を備えており、レポート管理が容易になります。

IMC IARソフトウェアのレポート配布機能は、特定関係者への電子メールによるレポートの配布を自動化することで、管理業務を最小限に抑えます。

技術仕様

HPE A-IMC IAR S/W Module E-License

Product Number	JG138AAE
製品説明	電子ライセンスとして配布：HPE A-IMC IAR S/W Module E-License
サポートされるブラウザ	Microsoft Internet Explorer 6.0以上 Firefox 3.0
ソフトウェア (必須)	オペレーティングシステム: Red Hat Enterprise Linux Server 5 データベース: Microsoft SQL Server 2005 Service Pack 3 (Windowsのみ)、Microsoft SQL Server 2008 Service Pack 1 (Windowsのみ)、Microsoft SQL Server 2008 Service Pack 1 (64ビット) (Windows 64ビットのみ)、または Oracle 11g Enterpriseバージョン。
最小システム要件	サーバー: 2.0GHz Intel® Pentium® 4または同等品、1GB RAMメモリ、20GBストレージ、10/100MB NIC
システム要件, 推奨	サーバー: 3.0GHz Intel® Pentium® 4または同等品 2GB RAM 100GB 1000MB



[追加の技術情報、使用可能なモデルとオプションについては、QuickSpecsを参照してください](#)

適切な購入決定を行います。
プリセールスのスペシャリストにお問
い合わせください。



[今すぐ共有](#)

[アップデートを入手](#)

HPEサービス

トランスフォーメーション ジャourneyのどの段階でも、HPEサービスは必要な専門知識を必要とときに、必要な場所で、必要な方法で提供します。戦略や計画から展開まで、現行の運用だけでなくその先へ、HPEのエキスパートがデジタル目標の実現をサポートします。

コンサルティングサービス

ハイブリッドクラウドへのパスの策定や運用の最適化をエキスパートが支援します。

マネージドサービス

HPEがITオペレーションに一元的な制御をもたらし、イノベーションへの注力を可能にします。

運用サービス

IT環境全体を最適化してイノベーションを促進できます。日常のITオペレーションのタスクを管理しながら、価値ある時間とリソースを解放します。

- HPE Complete Care Service: IT環境全体の最適化や、期待を裏切らないITの成果とビジネス目標の達成に役立つよう設計されたモジュール型のサービスです。これらのサービスはすべて、専任のHPEエキスパートチームが提供します。
- HPE Tech Care Service: HPE製品の運用サービスエクスペリエンスです。このサービスは、製品専任のエキスパートへのアクセス、AI主導のデジタルエクスペリエンス、リスク軽減やより適切な方法の追求に役立つ全般的なテクニカルガイダンスを提供します。

ライフサイクルサービス

カスタマイズされたプロジェクト管理および展開サービスにより、特定のIT導入プロジェクトのニーズに対応します。

HPE Education Services

あらゆる業界のITプロフェッショナルおよびビジネスプロフェッショナル向けの認定資格・トレーニングコースです。特定分野の能力を伸ばすための学習パスを作成します。フレキシブルかつ継続的な学習オプションにより、ビジネスへの効果が最大になるようにトレーニングをスケジュールできます。

Defective Media Retentionは、不具合によってHPEが交換したディスクまたは対象となるSSD/フラッシュドライブを保持できるオプションサービスです。

HPE GreenLake

HPE GreenLake Edge-to-Cloudプラットフォームは、HPEが提供する市場最高クラスのas a serviceソリューションです。単一の統合運用モデルでデータセンター、マルチクラウド、エッジなど、場所を問わずアプリケーションとデータにクラウドエクスペリエンスをもたらします。オンプレミスで、完全に従量制課金モデルによって管理されます。

IT融資ソリューションなどのその他のサービスについては、[こちらをご覧ください](#)。

[HPE GreenLake 詳細はこちら](#)

© Copyright 2023 Hewlett Packard Enterprise Development LP. 本書の内容は、将来予告なく変更されることがあります。ヒューレット・パカード エンタープライズ製品およびサービスに対する保証については、当該製品およびサービスの保証規定書に記載されています。本書のいかなる内容も、新たな保証を追加するものではありません。本書の内容につきましては万全を期しておりますが、本書中の技術的あるいは校正上の誤り、省略に対しては責任を負いかねますのでご了承ください。

部品/部材: HPEは、保証対象のハードウェア製品の保守に必要となる、HPEがサポートする交換用部品および部材を提供します。

メーカーの操作マニュアル、製品のQuickSpecs、または製品のテクニカルデータシートに記載された、サポートされている最大ライフタイム、最大使用限度、またはその両方に達した部品およびコンポーネントは、このサービスでは提供、修理、または交換されません。

画像は実際の製品と異なる場合があります。
PSN5061721JJA, 6月, 2023.