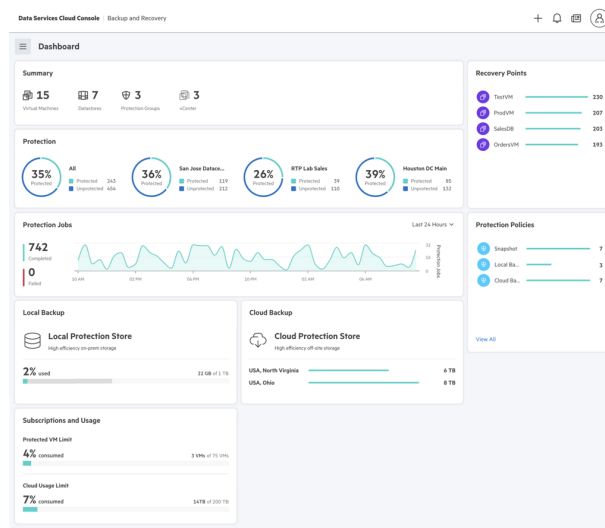


HPE GreenLake pour la sauvegarde et la restauration

HPE GreenLake Sauvegarde et restauration Protection 75 ressources ac cloud 6 TO SaaS 5 ans (S2G85AAE)



Nouveautés

- Options de paiement anticipé, de paiement mensuel à terme échu et de paiement à l'utilisation.
- Protection intégrée à l'application pour les bases de données Microsoft SQL Server et Amazon RDS.
- Protection des volumes de stockage pour protéger toute application commerciale ou personnalisée.
- Sauvegarde sur site vers un magasin de protection défini par le service ou un appliance HPE StoreOnce.

Vue d'ensemble

Vous cherchez un moyen d'automatiser la protection de vos charges de travail cloud hybrides afin d'être sûr qu'en cas de panne, d'activité malveillante ou de cyberattaque, vos données pourront être récupérées efficacement ? Le service HPE GreenLake pour la sauvegarde et la restauration, qui compte parmi les nombreuses offres SaaS fournies via le portail cloud HPE GreenLake, offre cette protection automatisée.

Les politiques de protection globales flexibles assurent une protection automatisée, basée sur les exigences de votre entreprise.

Vous êtes donc sûr que vos accords de niveau de service en matière de reprise sont respectés. Vous apprécierez également l'efficacité incomparable en matière de fonctionnement et de stockage du service

- Les politiques de protection peuvent inclure des snapshots sur site, des sauvegardes sur site, des sauvegardes cloud, des copies de sauvegarde sur site (répliques) et des copies de sauvegarde sur site vers le cloud (répliques).
- Récupération de fichiers et de dossiers avec outil de recherche pour la reprise rapide d'un élément unique.

HPE GreenLake pour la sauvegarde et la restauration, qui sous-entend que vos sauvegardes s'effectuent plus vite et vous permettent de payer moins d'espace de stockage.

Caractéristiques

Facile à configurer, utiliser et à faire évoluer

Protégez vos données sur site et dans le cloud à l'aide d'une expérience opérationnelle cloud unifiée, pour passer moins de temps à gérer la protection des données et plus de temps à produire des résultats commerciaux.

Automatisez la protection à l'aide de politiques de protection flexibles qui définissent les points de récupération et la conservation des sauvegardes nécessaires pour assurer la protection de vos données.

Avec la protection des données proposée « as-a-service », vous n'avez pas besoin de planifier ou d'effectuer de correctifs ni de mises à jour des logiciels, le service est automatiquement mis à jour sans aucun temps d'arrêt.

La gestion intégrée des cibles de sauvegarde cloud et locales élimine les tracas liés au maintien de la compatibilité entre le stockage secondaire et le logiciel de sauvegarde.

Configurez une ou plusieurs sauvegardes immuables afin d'éviter toute destruction ou modification pendant leur temps de conservation et d'être en mesure de surmonter les attaques de logiciels malveillants et la suppression involontaire ou malveillante.

Réduction de l'espace nécessaire au stockage des données de sauvegarde et à l'utilisation efficace de la bande passante Internet

La technologie de déduplication HPE StoreOnce catalyst offre un gain d'espace de sauvegarde huit fois supérieur aux autres solutions. Grâce à ce gain d'espace inégalé, le service utilise les coûts de stockage de sauvegarde les plus bas, que ce soit sur site ou dans le cloud.

La protection sur site optimisée pour les baies présente quant à elle une grande efficacité d'utilisation de la bande passante et permet des sauvegardes incrémentielles rapides pour les machines virtuelles VMware et les bases de données MS SQL Server grâce au stockage géré HPE GreenLake. La sauvegarde CBT VMware est utilisée pour protéger les données sur le système de stockage de n'importe quel fournisseur.

La protection intégrée à la baie des volumes de stockage permet de protéger les données de toute application commerciale ou personnalisée avec une utilisation très efficace de la capacité de stockage de sauvegarde.

Pour la protection AWS cloud-native, HPE GreenLake pour la sauvegarde et la restauration offre deux niveaux de protection avec des instantanés AWS natifs et sauvegardes cloud.

Protection hybride avec des points de récupération sur site pour une restauration quasi instantanée et une restauration rapide ainsi que des points cloud de récupération rentables pour la conservation des sauvegardes à long terme.

Protection unifiée de l'ensemble de vos actifs de données

L'application Data Services Cloud Console hébergée sur le portail cloud HPE GreenLake offre des services qui permettent une expérience unifiée de la gestion de l'infrastructure et des données.

HPE GreenLake pour la sauvegarde et la restauration fournit une interface unique pour gérer les calendriers de protection des données et le stockage pour la protection des données, éliminant ainsi le besoin de basculer entre le logiciel de sauvegarde et les consoles de périphériques de stockage.

Intégré à HPE cloud privé édition Business (HPE PCBE) pour assurer la protection des machines virtuelles PCBE sans quitter le service PCBE.

Gérez la protection des actifs sur site et dans le cloud via une console de gestion cloud unique.



Automatisez la protection à l'aide de politiques de protection qui définissent les snapshots, les sauvegardes et les copies de sauvegarde (répliques), ainsi que les destinations de sauvegarde, la rétention et l'immutabilité pour assurer une protection cohérente qui respecte vos exigences de protection des données.



[Pour plus d'informations techniques, les modèles disponibles et les options, veuillez vous référer aux QuickSpecs](#)

Services HPE

Où que vous en soyez dans votre processus de transformation, les services HPE vous offrent l'expertise dont vous avez besoin, au moment et à l'endroit qui vous conviennent le mieux. Nos experts vous accompagnent à chaque étape de votre transformation numérique, depuis l'élaboration de la stratégie et de la planification jusqu'au déploiement, en passant par les opérations continues et autres phases clés, afin de vous aider à réaliser vos objectifs numériques.

Services de conseil

Nos experts peuvent vous aider à élaborer votre stratégie cloud hybride et à optimiser vos opérations.

Services gérés

HPE gère vos opérations informatiques et vous permet de bénéficier d'une gestion unifiée afin que vous puissiez vous concentrer sur l'innovation.

Services opérationnels

Optimisez votre environnement informatique et stimulez l'innovation. Assurez la gestion quotidienne des tâches opérationnelles informatiques tout en libérant du temps et des ressources.

- Service HPE Complete Care : un service modulaire conçu pour vous aider à optimiser votre environnement IT et à atteindre les résultats informatiques et les objectifs commerciaux convenus. Le tout est mis en œuvre par une équipe dédiée d'experts HPE.
- Service HPE Tech Care : l'expérience de service opérationnel pour les produits HPE. Le service donne accès à des experts produits, une expérience numérique basée sur l'intelligence artificielle, ainsi que des directives techniques générales pour vous aider à réduire les risques et trouver de nouvelles façons d'améliorer vos méthodes de travail.

Services de gestion du cycle de vie

Répondez à vos besoins spécifiques de déploiement informatique grâce à des services de gestion de projets et de déploiement personnalisés.

HPE Education Services

Formation et certification conçues pour les professionnels de l'informatique et commerciaux, tous secteurs confondus. Créez des cursus de formation pour parfaire votre maîtrise d'un sujet spécifique. Programmez des formations selon vos besoins, grâce à des options flexibles de formation continue.

Le service de conservation des supports défectueux disponible en option s'applique uniquement aux disques durs ou unités SSD/flash éligibles remplacés par Hewlett Packard Enterprise en raison d'un dysfonctionnement. Le service de conservation complète du matériel défectueux vous permet de garder tous les composants de stockage des données.

HPE GreenLake

La plateforme Edge to Cloud HPE GreenLake est l'offre phare de HPE sur le marché de l'IT as-a-service. Grâce à son modèle d'exploitation unifié et entièrement géré avec paiement à l'utilisation, vous bénéficiez du meilleur du cloud pour les applications et les données où qu'elles se trouvent (datacenters, multiclouds et edges).

Si vous voulez d'autres services, comme des solutions de financement d'achat informatique, [cliquez ici](#).

Explorer **HPE GreenLake**



Faites le bon achat.
Contactez nos spécialistes.



Dialoguer en ligne



Appeler maintenant



Acheter maintenant



Partagez maintenant



Mises à jour

© Copyright 2024 Hewlett Packard Enterprise Development LP. Les informations contenues dans ce document sont sujettes à modification sans préavis. Les seules garanties relatives aux produits et services Hewlett Packard Enterprise sont stipulées dans les déclarations de garantie expresses accompagnant ces produits et services. Aucune déclaration contenue dans ce document ne peut être interprétée comme constituant une garantie supplémentaire. Hewlett Packard Enterprise décline toute responsabilité en cas d'erreurs ou d'omissions de nature technique ou rédactionnelle dans le présent document.

Pièces et équipements: HPE fournira les pièces de rechange et le matériel nécessaires à l'entretien des équipements couverts.

Les pièces et les composants dont la durée de vie prise en charge maximale et/ou les limites d'utilisation maximale sont atteintes, conformément à ce qui est indiqué dans le manuel d'utilisation du fabricant, dans la fiche de présentation des caractéristiques techniques ou dans la fiche de description technique, ne seront pas fournis, réparés ou remplacés.

L'image peut être différente du produit réel
[PSN1014772628CAFR](#), août, 2024.