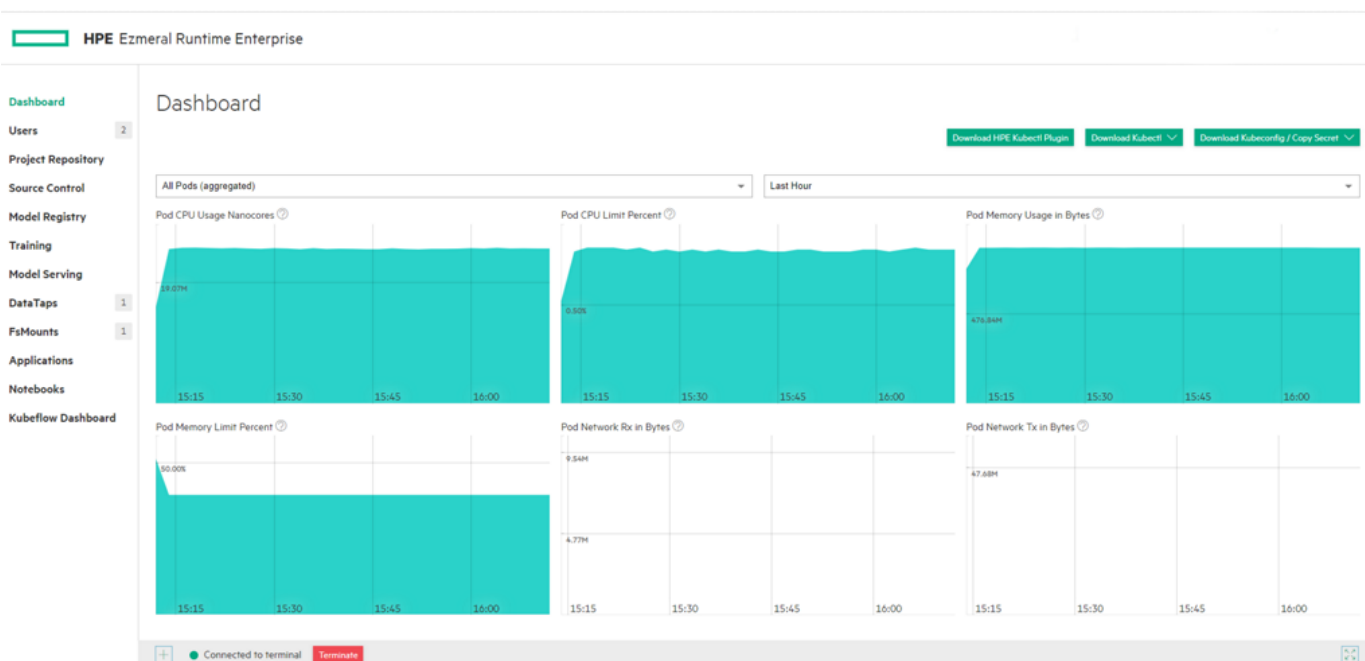


# HPE Ezmeral Runtime Enterprise

## HPE Ezmeral Runtime Enterprise Essentials E-LTU (R9J34AAE)



### Neuerungen

- Entkopplung von Plattform und Kubernetes-bezogenen Komponenten.
- Unterstützung von SLES 15 SP3 OS, K8s 1.21, 1.22, 1.23, externe HPE Ezmeral Data Fabric auf Bare Metal 7.0 und Flexibilität bei der Registrierung der Data Fabric.
- Unterstützung von Apache Spark 3.2, 3.3 und GPU-Beschleunigung für Spark-Workloads.
- Verbesserte Benutzererfahrung beim maschinellen Lernen (ML) und

### Übersicht

HPE Ezmeral Runtime Enterprise ist eine Container Orchestration-Plattform der Enterprise-Klasse, die für die Containerisierung monolithischer Anwendungen (sowohl Cloud-nativ als auch nicht Cloud-nativ) mit persistenten Daten konzipiert ist. Auf der Basis von 100 % Open-Source-Kubernetes für die Orchestrierung bietet die Lösung ein hochmodernes Dateisystem und eine Data Fabric für persistenten Container Storage und ermöglicht es Unternehmen, nicht KI- und Analyse-Workloads in Containern bereitzustellen. Unternehmen können jetzt die Vorteile der Agilität und Effizienz von Containern auf weitere Anwendungen im Unternehmen ausweiten, ganz egal, ob diese auf Bare Metal- oder virtualisierten Infrastrukturen, On-Premises, in mehreren Clouds oder am Edge ausgeführt werden.

## Funktionen

### **Entkopplung von Plattform und Kubernetes-bezogenen Komponenten**

HPE Ezmeral Runtime Enterprise entkoppelt das Upgrade von Plattform und K8s-bezogenen Komponenten, reduziert Ausfallzeiten und gibt dem Administrator die Möglichkeit, K8s-verwandte Komponenten zu aktualisieren, ohne ein vollständiges Plattform-Upgrade durchführen zu müssen.

Die Kubernetes-bezogenen Komponenten werden in Kubernetes-Bundles ausgeliefert, die die Software so konfigurieren, dass sie neuere Kubernetes-Versionen und aktualisierte Add-ons unterstützen. Hintergrundinformationen finden Sie unter [Kubernetes Bundle](#)

Am Upgrade-Verfahren eines bestehenden Kubernetes-Clusters wurden keine Änderungen vorgenommen. Wenn das Kubernetes-Versionsupdate Änderungen an der HPE Ezmeral Runtime Enterprise-Plattform erfordert, kann der Administrator das vollständige HPE Ezmeral Runtime Enterprise-Upgrade durchführen.

### **Support für SLES 15 SP3, Neuere K8s Versionen und externes HPE Ezmeral Data Fabric auf Bare Metal 7.0**

Das HPE Ezmeral Runtime Enterprise 5.5.0 Release bietet Support für das SLES 15 SP3 Betriebssystem K8s in den Versionen 1.21.14-hpe1, 1.22.12-hpe1, 1.23.9-hpe1 und Open Source-Komponenten wie Istio® (1.13.5). Die K8s Versionen basieren auf der HPE mit K8s Distro, daher der Zusatz "-hpe1".

Darüber hinaus bietet es Unterstützung für externe Ezmeral Data Fabric auf Bare Metal 7.0 und Flexibilität bei der Data Fabric-Registrierung, indem es mehreren Ezmeral Runtime Enterprise-Instanzen ermöglicht, sich bei demselben externen HPE Ezmeral Data Fabric auf Bare Metal-Cluster als pro Mandant bereitgestellter Speicher zu registrieren.

### **Support für Apache Spark 3.2, 3.3 und GPU-Beschleunigung für Spark-Workloads**

HPE Ezmeral Runtime Enterprise umfasst HPE Ezmeral Spark Version 3.2, das mit HPE Ezmeral Data Fabric 7.0 kompatibel ist, sowie eine Benutzerauthentifizierung und geregelten Datenzugriff auf die Data Fabric. Darüber hinaus wurde der Spark Operator erweitert, um die Open Source-Versionen 2.x und 3.x von Apache Spark zu unterstützen.

Spark-Workloads können die GPU-Beschleunigung durch die integrierte Unterstützung für das NVIDIA® RAPIDS Plug-in nutzen.

### **Verbesserte Benutzererfahrung beim maschinellen Lernen (ML) und geschützte Modellverwaltung in einer mandantenfähigen Umgebung**

Verbessert die Produktivität der Data Scientists, was eine schnellere Erstellung und Operationalisierung von ML-Modellen ermöglicht.

Optimieren des Zugriffs auf Datenquellen, Notebooks, Experimentverfolgung und Modellregistrierung über eine einzige, intuitive Benutzeroberfläche.

Integrierter Support für die Verwendung von MLflow (in Kubeflow integriert) für Experimentverfolgung und Modellmanagement.

Gemeinsame MLflow-Modellregistrierung und Experimentnachverfolgung für alle Mandanten; Endbenutzer werden authentifiziert und erhalten kontrollierten Zugriff auf Modelle und Modell-Metadaten.

Umfasst Support für Kubeflow 1.6

# HPE Services

Egal, wo Sie sich auf Ihrem Weg zur Transformation befinden, können Sie darauf zählen, dass Ihnen HPE Services die erforderliche Fachkompetenz bietet, wann, wo und wie auch immer Sie sie benötigen. Von der Strategie und Planung über die Bereitstellung bis hin zum laufenden Betrieb und darüber hinaus können Ihnen unsere Experten dabei helfen, Ihre digitalen Ambitionen zu verwirklichen.

## Advisory & Professional Services

Lassen Sie sich von Experten dabei unterstützen, Ihren Weg zur Hybrid Cloud zu planen und Ihren Betrieb zu optimieren.

## Managed Services

HPE verwaltet Ihren IT-Betrieb und bietet Ihnen eine einheitliche Steuerung, damit Sie sich auf Innovationen konzentrieren können.

## Support-Services

Optimieren Sie Ihre gesamte IT-Umgebung und treiben Sie Innovationen voran. Bewältigen Sie die täglichen IT-Betriebsaufgaben und setzen Sie wertvolle Zeit und Ressourcen frei.

- **HPE Complete Care Service:** ein modularer Service, mit dem wir Sie dabei unterstützen Ihre gesamte IT-Umgebung zu optimieren und vereinbarte IT-Ergebnisse und Unternehmensziele zu erreichen. Der gesamte Service wird durch speziell geschulte und zugewiesene HPE Experten bereitgestellt.
- **HPE Tech Care Service:** das operative Serviceerlebnis für HPE Produkte. Der Service bietet Ihnen Zugang zu produktspezifischen Experten, ein KI-gestütztes digitales Erlebnis und allgemeine technische Anleitungen als Hilfestellung, Risiken zu reduzieren und ständig nach Wegen zu suchen, die Dinge besser zu machen.
- **HPE Multivendor Services:** Zentrale Verantwortung für die Verwaltung des Hardware- und Software-Supports vor Ort für Produkte verschiedener Anbieter. Die HPE Experten helfen Ihnen, Ihre IT über Technologien und Plattformen von HPE und anderen Herstellern hinweg zu verwalten, und fungieren als zentrale Ansprechpartner für Ihre Anforderungen hinsichtlich des IT-Betriebs.

## Lifecycle Services

Erfüllen Sie die spezifischen Projektanforderungen Ihrer IT-Bereitstellung mit maßgeschneiderten Projektmanagement- und Bereitstellungsservices.

## HPE Education Services

Schulungen und Zertifizierungen für Fachkräfte im IT- und Geschäftsbereich in allen Branchen. Erstellen Sie Lernpfade, um Ihre Kenntnisse in einem bestimmten Fachgebiet zu erweitern. Planen Sie die Schulungen so, wie es für Ihr Unternehmen am besten ist, mit flexiblen Optionen für kontinuierliches Lernen.

Die **Einbehaltung defekter Datenträger** ist ein optionaler Service: Sie können Festplatten oder entsprechende SSD/Flash-Laufwerke behalten, die von HPE aufgrund einer Fehlfunktion ausgetauscht wurden.

## **HPE GreenLake**

[HPE GreenLake Edge-to-Cloud-Plattform](#) ist das marktführende As-a-Service-Angebot von HPE, das ortsunabhängig (in Rechenzentren, Multi-Clouds und am Edge) das Beste der Cloud für Anwendungen und Daten bietet, mit einem einheitlichen Betriebsmodell, On-Premises, mit vollständiger Verwaltung und einer nutzungsabhängigen Bezahlung.

Informationen zu weiteren Services wie IT-Finanzierungslösungen [finden Sie hier](#).

[Weitere technische Informationen,  
verfügbare Modelle und Optionen finden  
Sie in den QuickSpecs](#)

[HPE.com besuchen](#)

[Jetzt chatten](#)

© Copyright 2026 Hewlett Packard Enterprise Development LP. Die Informationen in diesem Dokument können ohne vorherige Ankündigung geändert werden. Die Garantien für Produkte und Services von Hewlett Packard Enterprise werden ausschließlich in der entsprechenden, zum Produkt oder Service gehörigen Garantieerklärung beschrieben. Die hier enthaltenen Informationen stellen keine zusätzliche Garantie dar. Hewlett Packard Enterprise haftet nicht für hierin enthaltene technische oder redaktionelle Fehler oder Auslassungen.

Teile und Materialien: HPE stellt von HPE unterstützte Ersatzteile und Materialien bereit, die für die vertraglich abgedeckte Hardware erforderlich sind.

Teile und Komponenten, die ihre maximal unterstützte Lebensdauer und/oder die maximale Nutzungsbeschränkung gemäß der Beschreibung im Betriebshandbuch des Herstellers, in den QuickSpecs für das Produkt oder im technischen Produktdatenblatt erreicht haben, werden im Rahmen dieser Service nicht bereitgestellt, repariert oder ausgetauscht.

Istio ist eine eingetragene Marke von Google LLC. NVIDIA ist eine Marke und/oder eingetragene Marke der NVIDIA Corporation in den USA und anderen Ländern. Alle genannten Marken von Dritten sind Eigentum der jeweiligen Rechteinhaber.

Bild kann vom tatsächlichen Produkt abweichen.

[PSN1014652185DEDE](#), März, 2026.

HEWLETT PACKARD ENTERPRISE

[hpe.com](#)

