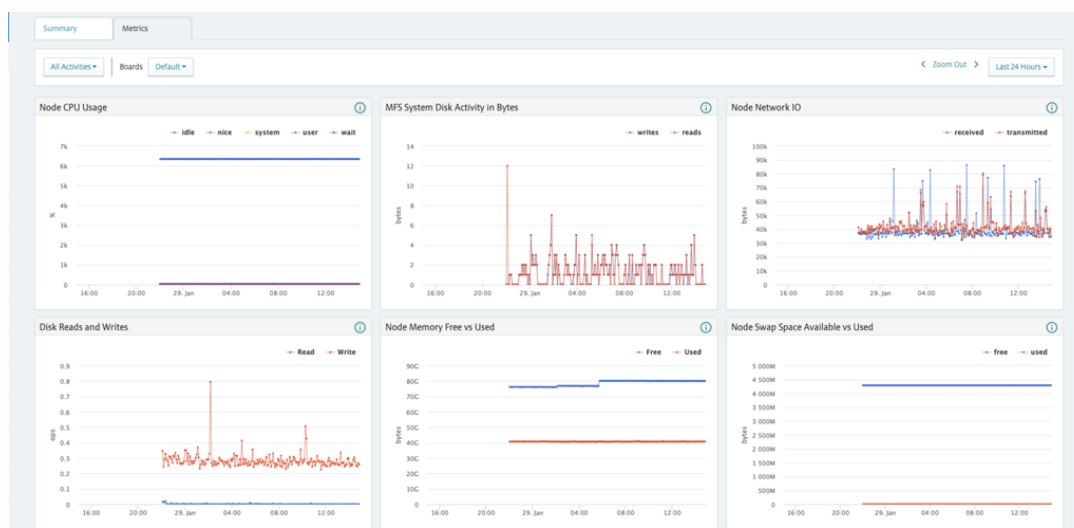


# Logiciel HPE Ezmeral Data Fabric

Lic d'util élec HPE Ezmeral Data Fabric File Store pour SSD (R9J48AAE)



## Nouveautés

- HPE Ezmeral Data Fabric réduit les silos de données grâce à un data lakehouse unifié et offre une gestion et une gouvernance centralisée des données, tout en y accédant directement là où elles résident.
- L'accès aux données structurées, non structurées et modernes (Apache Iceberg) est rendu possible grâce à une structure de répertoires appelée « espace de noms global ».
- L'espace de noms global fournit un accès et une visibilité à des sources externes telles que NFS, S3 et Apache Iceberg.

## Vue d'ensemble

L'évolution rapide des marchés exige des informations rapides afin d'accélérer l'innovation. L'IA joue évidemment un rôle clé, mais son potentiel est freiné par des données disséminées dans une multitude de formats et de systèmes. HPE Ezmeral Data Fabric relève ce défi en unifiant les données, même les plus diversifiées, dans un data lakehouse sécurisé. En fédérant l'accès, la gestion et la gouvernance quels que soient le format et l'emplacement des données, la solution HPE réduit les silos de données et accélère les initiatives d'IA. En traitant les données là où elles résident, nous réduisons la latence et la complexité, permettant ainsi aux organisations de tirer le meilleur parti de leurs données.

- La solution propose une plateforme de sécurité unifiée, ce qui simplifie la gestion et réduit le risque.
- La solution permet de maximiser la valeur des données grâce à une évolutivité automatique (IA et analyses).

## Caractéristiques

### Plan de données hybride

Fournit un niveau de données fédérées et une gestion unifiée des environnements multicloud hybrides.

Accélère l'obtention d'informations en fusionnant les fichiers, les objets, les tables binaires et les flux de données en une seule et même source sans doublons

Extrait les données du protocole de stockage, permettant ainsi aux parcs de Big data, aux lacs et entrepôts de données basés sur le cloud, à Apache Spark, et aux données basées sur les tables et en flux continu d'être facilement accessibles et visibles depuis une interface utilisateur unique

Réduction potentielle des coûts liés aux solutions logicielles, au support et à l'infrastructure

### Accès transparent aux données

L'espace de noms global intégré fournit un point unique d'accès aux données, qui permet aux utilisateurs et aux applications de voir toutes les données disponibles, un point d'accès cohérent qui permet aux utilisateurs et aux applications de voir toutes les structures de données et leurs volumes, compartiments et rubriques reliés.

Bénéficiez d'un affichage en un seul clic et d'un accès direct aux données globales depuis n'importe quel site.

### Gestion simplifiée des données

L'interface utilisateur est intuitive, facile à utiliser et ne nécessite pas de mode d'emploi exhaustif.

La gestion de type pointer-cliquer simplifie la création de data fabrics, de volumes, de compartiments et de rubriques à l'aide d'un assistant intuitif, tandis que les processus en arrière-plan gèrent la création et la configuration de tous les composants.

Le logiciel fournit un data fabric en libre-service et la création des composants sans intervention du service informatique.

### Conçu pour des déploiements hybrides

Les données sont stockées une seule fois et sont accessibles partout en utilisant n'importe quel protocole standard.

La mise en miroir intégrée synchronise les données de tous les emplacements, ce qui réduit les coûts liés au cloud, la latence et les problèmes de performances.

Interface utilisateur unique qui permet de configurer la gestion des données, la sécurité et la souveraineté sur plusieurs sites.

## Caractéristiques techniques

## Lic d'util élec HPE Ezmeral Data Fabric File Store pour SSD

**Product Number**

R9J48AAE

**Version**

HPE Ezmeral Data Fabric version 7.1 et pack HPE Ezmeral Ecosystem 9.0.x.



[Pour plus d'informations techniques, les modèles disponibles et les options, veuillez vous référer aux QuickSpecs](#)

### **Services HPE**

Où que vous en soyez dans votre processus de transformation, les services HPE vous offrent l'expertise dont vous avez besoin, au moment et à l'endroit qui vous conviennent le mieux. Nos experts vous accompagnent à chaque étape de votre transformation numérique, depuis l'élaboration de la stratégie et de la planification jusqu'au déploiement, en passant par les opérations continues et autres phases clés, afin de vous aider à réaliser vos objectifs numériques.

#### **Services de conseil**

Nos experts peuvent vous aider à élaborer votre stratégie cloud hybride et à optimiser vos opérations.

#### **Services gérés**

HPE gère vos opérations informatiques et vous permet de bénéficier d'une gestion unifiée afin que vous puissiez vous concentrer sur l'innovation.

#### **Services opérationnels**

Optimisez votre environnement informatique et stimulez l'innovation. Assurez la gestion quotidienne des tâches opérationnelles informatiques tout en libérant du temps et des ressources.

- Service HPE Complete Care : un service modulaire conçu pour vous aider à optimiser votre environnement IT et à atteindre les résultats informatiques et les objectifs commerciaux convenus. Le tout est mis en œuvre par une équipe dédiée d'experts HPE.
- Service HPE Tech Care : l'expérience de service opérationnel pour les produits HPE. Le service donne accès à des experts produits, une expérience numérique basée sur l'intelligence artificielle, ainsi que des directives techniques générales pour vous aider à réduire les risques et trouver de nouvelles façons d'améliorer vos méthodes de travail.

#### **Services de gestion du cycle de vie**

Répondez à vos besoins spécifiques de déploiement informatique grâce à des services de gestion de projets et de déploiement personnalisés.

#### **HPE Education Services**

Formation et certification conçues pour les professionnels de l'informatique et commerciaux, tous secteurs confondus. Créez des cursus de formation pour parfaire votre maîtrise d'un sujet spécifique. Programmez des formations selon vos besoins, grâce à des options flexibles de formation continue.

Le service de conservation des supports défectueux disponible en option s'applique uniquement aux disques durs ou unités SSD/flash éligibles remplacés par Hewlett Packard Enterprise en raison d'un dysfonctionnement. Le service de conservation complète du matériel défectueux vous permet de garder tous les composants de stockage des données.

#### **HPE GreenLake**

La plateforme Edge to Cloud HPE GreenLake est l'offre phare de HPE sur le marché de l'IT as-a-service. Grâce à son modèle d'exploitation unifié et entièrement géré avec paiement à l'utilisation, vous bénéficiez du meilleur du cloud pour les applications et les données où qu'elles se trouvent (datacenters, multiclouds et edges).

Si vous voulez d'autres services, comme des solutions de financement d'achat informatique, [cliquez ici](#).

Explorer **HPE GreenLake**



**Faites le bon achat.  
Contactez nos spécialistes.**

[Trouver un partenaire](#)

