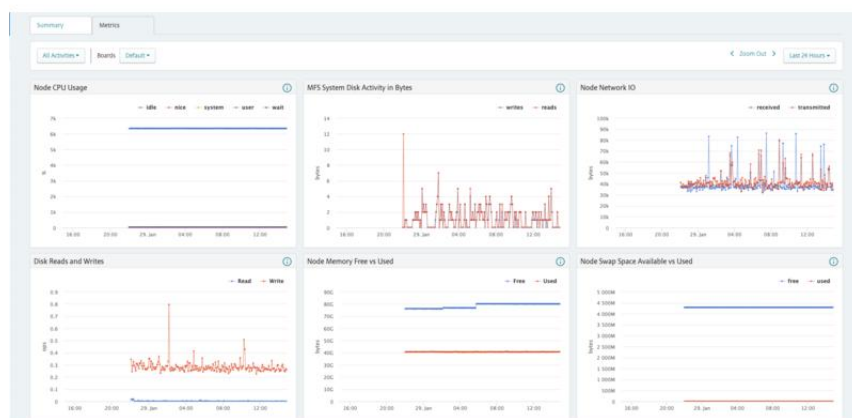


HPE EZMERAL DATA FABRIC 1TB 5年間サブ スクリプション24X7サ ポートE-LTU (R7L23AAE)

AIと分析



新機能

- ファイル、NoSQLデータベース、イベントストリームに加え、S3互換の標準APIをサポートするオブジェクトデータが追加されました。あらゆるサイズのオブジェクトをサポートし、パフォーマンスとス

概要

データを統合し、アプリケーションをモダナイズする永続的データストアが必要ですか。HPE Ezmeral Data Fabricは、データレイク、オンプレミス、クラウド、エッジ環境にわたる異なるデータタイプを取り込んで保存し、複数のユースケースにわたって活用できる永続的データストアを提供します。グロ

トレイジに合わせて調整されます。

- 動的データマスキング: JSONドキュメントデータベース内の機密データへのアクセスを防ぐために、元の本番データを変更せずにデータマスクを設定し、リアルタイムにデータマスキングを実行します。
- 連邦情報処理標準 (FIPS) 対応により、FIPS承認の暗号化アルゴリズムを使用したデータセキュリティと暗号化をサポートします。
- オブジェクト、ファイル、NoSQLデータベースの分析向けのDelta Lakeを含むApache Spark 3.2.0をサポートしています。
- Remote Direct Memory Access (RDMA) を使用したパフォーマンス最適化は、2つの異なるマシンの仮想メモリバッファ間で直接データをコピーすることにより、TCP/IPの問題を軽減します。

グローバルデータファブリックおよびグローバルネームスペースにより、ガバナンス、セキュリティ、および地域ごとに異なるデータ規制を維持しながら、データの場所を問わずアクセスすることができます。幅広いAPIのサポートにより、レガシーアプリケーションや最新アプリケーションおよびAI/MLツールは、既存のアクセスパターンを変更したり、分析を開始する前にデータを移動したりすることなく、共通のデータセットにアクセスできます。分析用にカスタマイズされているため、ユーザーは、この基盤上でApache™ Spark、Delta Lake、またはLivyを実行し、全社規模の分析を実現できます。このソリューションは、組織のデジタルの優位性を生み出すためにデータを活用することを経営陣レベルの課題とする企業にとって、最適な出発点となります。

機能

拡張性、信頼性、パフォーマンスに優れた単一のデータプラットフォーム

HPE Ezmeral Data Fabricは、ファイルやオブジェクトの同期スケーリング機能を備えているため、個別のテクノロジースタックやファイルシステムを維持する必要性が低減します。複数のデータタイプが永続的データストアに保存されます。

単一のグローバルネームスペースにより、データの場所を問わず、アプリケーションやインターフェイスからのデータへのアクセスが簡素化されます。

ポリシーベースのレプリケーションは、複数のノード、クラスター、ラックで構成されるシステムの単一障害点を削減することで、エンタープライズレベルの高可用性を実現します。

内蔵型分析機能は、エッジからクラウドまでのインプレースのデータ分析、モデルの最適化、迅速なテスト変更により、複数のシステムにわたるデータのコピーを削減します。

自動ロードバランシングにより、輻輳やホットスポットが生じることなく、複数のアプリケーションが共通のデータセットにアクセスできます。

Apache Spark SQL、Apache Drill、Hiveなどの複数のAPIをサポートし、分析向けにきめ細かく調整されています

HPE Ezmeral Data Fabricのデータストアは高度な分析用に調整されており、ユーザーは単一のコントロールプレーンからアプリケーションとデータの両方を制御し、生産性を向上させることができます。

単一のデータストアへの統一されたセキュアなアクセスにより、信頼できる唯一の情報源が提供されるため、データエンジニアリングとデータサイエンスの生産性が向上します。HPE Ezmeral Data Fabricで管理されていないデータレポジトリを利用し、実験やモデルトレーニングのためにデータを追加でインポートできます。



自動階層化ポリシーは、高性能ストレージから低コストストレージにデータを自動的に移動することで、コストとパフォーマンスのバランスを調整します。

統合S3 APIをHPE Ezmeral Data Fabricテクノロジーと組み合わせることで、あらゆるサイズのオブジェクトのパフォーマンスとスケーラビリティが向上します。

あらゆるデータタイプを一元管理

HPE Ezmeral Data Fabricは、セキュリティ、アクセス制御、スナップショット、ミラー、およびレプリケーション (ボリューム、テーブル、オブジェクト、ストリーム) を定義するポリシーに従ったプラットフォームレベルの自動化とオーケストレーションを利用します。

統合S3、NFS、POSIX、REST、HDFS、Container Storage Interface (CSI) APIを介したマルチプロトコルアクセスをサポートし、コーディングとデータ分析モデルアーキテクチャーを簡素化します。

ポイントインタイムスナップショットは、テスト/開発実験、およびデータサイエンティストやデータエンジニアによるプロセス/モデル検証の履歴レコードを作成します。

データサイエンスチームは、スナップショット全体またはスナップショット内の個々のファイルを柔軟に復元できます。

CDC/IoTデータをイベントストリームに取り込み、永続化するための統合プラットフォーム

HPE Ezmeral Data Fabricは、CDCまたはIoTデータを使用してイベントストリームにほぼリアルタイムでデータを取り込み、変換してファイル、オブジェクト、またはNoSQLデータベースに永続化できるようにします。

技術仕様

HPE Ezmeral Data Fabric 1TB 5年間サブスクリプション24x7サポートE-LTU

Product Number

R7L23AAE

標準保証

© Copyright 2020 Hewlett Packard Enterprise Development LP. 本書の内容は、将来予告なく変更されることがあります。ヒューレット・パカード エンタープライズ製品およびサービスに対する保証については、当該製品およびサービスの保証規定書に記載されています。本書のいかなる内容も、新たな保証を追加するものではありません。本書の内容につきましては万全を期しておりますが、本書中の技術的あるいは校正上の誤り、省略に対しては責任を負いかねますのでご了承ください。



追加の技術情報、使用可能なモデルとオプションについては、QuickSpecsを参照してください

適切な購入決定を行います。プリセールスのスペシャリストにお問い合わせください。



今すぐチャット



今すぐ共有



アップデート入手

Hewlett Packard
Enterprise

HPE POINTNEXT SERVICES

HPE Pointnext Servicesは、テクノロジーと専門知識を結集して、お客様のビジネスを前進させ、将来への備えを支援します。

HPE Pointnext Servicesの各種運用サービス

HPE Pointnext Tech Careは、製品に特化した専門家への迅速なアクセス、AI主導のデジタルエクスペリエンス、一般的な技術指導を提供し、継続的なイノベーションを可能にします。より迅速な対応と、より大きな価値を提供するために、ITサポートをゼロから再構築しました。単なる故障の修理とは一線を画しており、より優れた方法を常に探し続けることで、HPE Pointnext Tech Careはビジネス目標の達成にお客様が集中できるようサポートいたします。

HPE Pointnext Complete Careは、総合的なアプローチでIT環境全体を最適化する、エッジからクラウドまでのモジュール式IT環境サービスであり、顧客中心の個人化されたエクスペリエンスを通して、同意されたIT成果とビジネス目標を達成します。これらのサービスはすべて、HPE Pointnext Servicesの専門家チームが担当いたします。

HPE統合およびパフォーマンスサービスでは、個々のニーズ、ワークロード、テクノロジーに基づいたサービスメニューにより、製品ライフサイクルのどの段階でもお客様がユーザーエクスペリエンスをカスタマイズできるようサポートします。

- アドバイス、設計、変革
- 展開
- 統合と移行
- 運用と改善
- 金融サービス
- GreenLake管理サービス
- 廃棄とサニタイズ
- ITトレーニングと自己啓発

その他の関連サービス

HPE Education Servicesは、デジタルトランスフォーメーションに必要なスキルを伸ばそうとしている従業員の皆様に包括的なサービスで支援します。ご不明な点やサポートオプションの詳細については、HPEの営業担当者または認定チャネルパートナーまでお問い合わせください。

Defective Media Retentionは、不具合によってHPEが交換したディスクまたは対象となるSSD/フラッシュドライブを保持できるオプションサービスです。

HPE GREENLAKE

HPE GreenLakeは、IT-as-a-Service市場をリードするHPEのソリューションです。統合型運用モデルにより、データセンター、マルチクラウド、エッジなどの場所を問わず、アプリケーションやデータをハイブリッドクラウドで利用できます。HPE GreenLakeでは、パブリッククラウドサービスとオンプレミスワークロードに対応するインフラストラクチャの両立を、完全管理型の従量制課金モデルで実現します。

ITファイナンス ソリューションなどその他のサービスについては、[こちら](#)をご覧ください。

© Copyright 2022 Hewlett Packard Enterprise Development LP. 本書の内容は、将来予告なく変更されることがあります。ヒューレット・パッカード エンタープライズ製品およびサービスに対する保証については、当該製品およびサービスの保証規定書に記載されています。本書のいかなる内容も、新たな保証を追加するものではありません。本書の内容につきましては万全を期しておりますが、本書中の技術的あるいは校正上の誤り、省略に対しては責任を負いかねますのでご了承ください。

部品/部材: HPEは、保証対象のハードウェア製品の保守に必要な、HPEがサポートする交換用部品および部材を提供します。

メーカーの操作マニュアル、製品のQuickSpecs、または製品のテクニカルデータシートに記載された、サポートされている最大ライフタイム、最大使用限度、またはその両方に達した部品およびコンポーネントは、このサービスでは提供、修理、または交換されません。

Linuxは、米国およびその他の国におけるLinus Torvaldsの登録商標です。Red Hatは、米国およびその他の国におけるRed Hat, Inc.の登録商標です。Oracleは、Oracleおよび/またはその関連会社の登録商標です。その他の第三者の商標は、それぞれの所有者に帰属します。

画像は実際の製品と異なる場合があります。
[PSN1013287161JPJA](#), May, 2022.